



## СЕРТИФИКАТ СООТВЕТСТВИЯ

№ ТС RU C-IT.ME10.B.02477

Серия RU № 0204198

## ОРГАН ПО СЕРТИФИКАЦИИ

Орган по сертификации бытовой электротехники ТЕСТБЭТ Общества с ограниченной ответственностью "МП Сертификационная лаборатория бытовой электротехники ТЕСТБЭТ" адрес 109240, Москва, ул. Верхняя Радищевская, д. 4, стр.3-4-5 фактический адрес 119334, Москва, Андреевская наб., 2 тел/факс +7(499)137 6607 эл.почта testbet@testbet.ru регистрационный № РОСС RU.0001.11ME10 выдан 01.04.2013 Федеральной службой по аккредитации

## ЗАЯВИТЕЛЬ

Whirlpool Europe Srl, свидетельство о регистрации: № 01534610124 от 19.02.1996, Италия Comerio VA Viale G. Borghi, 27 тел. +39(0332)759111 факс. +39(0332)759347 эл.почта Natalia\_Merkulova@whirlpool.com

## ИЗГОТОВИТЕЛЬ

Whirlpool Europe Srl, Италия Comerio VA Viale G. Borghi, 27 филиал WHIRLPOOL POLSKA S.A., 51-210, Wrocław, ul.Gen.T.Bora – Komorowskiego 6, Польша

## ПРОДУКЦИЯ

ХОЛОДИЛЬНИК – МОРОЗИЛЬНИК «WHIRLPOOL» WBA 4398..., WBA 43282..., WBA 4328..., WBC 36992..., WBA 3699..., WBA 3387..., WBA 3327..., WBE 3625..., WBE 3325..., WBE 3625..., WTV 4597 ..., WTV 4595 ..., WTV 4125..., «BAUKNECHT» KGN 3382..., KGN PLATINUM 5887..., KGN 5492..., где (...) - любые цифры, знаки, буквы латинского алфавита и их сочетание либо отсутствие, обозначают цвет корпуса изделия, модификацию или дизайн товара серийный выпуск

КОД ТН ВЭД ТС 841810

## СООТВЕТСТВУЕТ ТРЕБОВАНИЯМ

ТР ТС 004/2011 "О безопасности низковольтного оборудования" ТР ТС 020/2011 "Электромагнитная совместимость технических средств"

## СЕРТИФИКАТ ВЫДАН НА ОСНОВАНИИ

Протокол № 2037 от 06.10.2014 выд. ИЛ "ТЕСТБЭТ" ООО "ТЕСТБЭТ" атт. № РОСС RU.0001.21МЮ06 выд. 24.08.2011 действ. до 24.08.2016, Протокол № 2038 от 06.10.2014 выд. ИЛ "ТЕСТБЭТ" ООО "ТЕСТБЭТ" атт. № РОСС RU.0001.21МЮ06 выд. 24.08.2011 действ. до 24.08.2016, Акт анализа состояния производства № 321 от 07.05.2014 выд. ОС "ТЕСТБЭТ" ООО "ТЕСТБЭТ" атт. № РОСС RU.0001.11ME10 выд. 01.04.2013 действ. до 30.08.2016

## ДОПОЛНИТЕЛЬНАЯ ИНФОРМАЦИЯ

Срок службы определяется изготовителем

СРОК ДЕЙСТВИЯ С 06.10.2014 ПО 05.10.2019 ВКЛЮЧИТЕЛЬНО

М.П.

Руководитель (уполномоченное  
лицо) органа по сертификации

(подпись)

М.В.Якушев

(инициалы, фамилия)

Эксперт (эксперт-аудитор)  
(эксперты (эксперты-аудиторы))

(подпись)

О.Л.Стригалева

(инициалы, фамилия)

## СЕРТИФИКАТ СООТВЕТСТВИЯ



№ ТС TC RU C-IT.ME10.B.01020

Серия RU № 0097536

### ОРГАН ПО СЕРТИФИКАЦИИ

Орган по сертификации **ОС ТЕСТБЭТ ООО "ТЕСТБЭТ"**

119334, Россия, Москва, Андреевская наб., 2 тел/факс (499)135 7120

юр. адрес: 109240, Москва, ул. Верхняя Радищевская, д. 4, стр. 3-4-5

аттестат аккредитации № РОСС RU.0001.11ME10 от 30.08.2011

Федеральное агентство по техническому регулированию и метрологии

### ЗАЯВИТЕЛЬ

testbet@testbet.ru www.testbet.ru

Whirlpool Europe, Srl, Италия, Comerio, VA, Viale G. Borghi, 27, тел. +39(0332)759111,

факс. +39(0332)759111, E-mail: fabio\_legnani@whirlpool.com

### ИЗГОТОВИТЕЛЬ

Whirlpool Europe, Srl, Италия, Comerio, VA, Viale G. Borghi, 27 (Завод-изготовитель:

Whirlpool POLSKA S.A., Польша, 51-210, Wroclaw, ul.Gen.T.Bora – Komorowskiego 6)

### ПРОДУКЦИЯ

**ХОЛОДИЛЬНИК-МОРОЗИЛЬНИК «WHIRLPOOL»**,

модели по Приложению бланк № 0064616

серийный выпуск

КОД ТН ВЭД ТС

**8 4 1 8 1 0 0 0 0**

### СООТВЕТСТВУЕТ ТРЕБОВАНИЯМ

ГОСТ Р 51317.3.2-2006 (МЭК 61000-3-2:2005); ГОСТ Р 51317.3.3-2008

(МЭК 61000-3-3:2005); ГОСТ Р 51318.14.1-2006 (СИСПР 14-1:2005);

ГОСТ Р 51318.14.2-2006 (СИСПР 14-2:2001); СТБ ИЕС 60335-2-24-2007



### СЕРТИФИКАТ ВЫДАН НА ОСНОВАНИИ

Протокол № 527 от 13.02.13 выд. ИЛ ТЕСТБЭТ, г. Москва, Россия, рег.№ РОСС RU.0001.21МЮ06,

Протокол № 528 от 13.02.13 выд. ИЛ ТЕСТБЭТ, г. Москва, Россия, рег.№ РОСС RU.0001.21МЮ06

### ДОПОЛНИТЕЛЬНАЯ ИНФОРМАЦИЯ

Тип хладагента R600a



СРОК ДЕЙСТВИЯ С

13.02.2013

ПО

13.02.2018



Руководитель (уполномоченное  
лицо) органа по сертификации

Эксперт-аудитор (эксперт)

подпись

подпись

**О.Л.Драницкий**  
инициалы, фамилия

**М.В.Якушев**  
инициалы, фамилия

## ПРИЛОЖЕНИЕ

К СЕРТИФИКАТУ СООТВЕТСТВИЯ № TC TC RU C-IT.ME10.B.01020

Серия RU № 0064616

ХОЛОДИЛЬНИК-МОРОЗИЛЬНИК

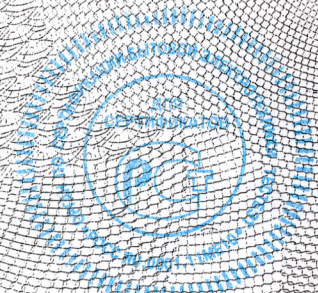
«WHIRLPOOL» WBA 4398..., WBA 43282..., WBA 4328..., WBC 36992..., WBA 3688...,  
WBA 3399..., WBA 3398..., WTV 4595..., WBA 3699..., WBA 3687..., WBA 3387..., WBA 3327...,  
WBV 3699..., WBV 3687..., WBV 3387..., WBV 3327..., WBE 3677..., WBE 3325...,  
WBE 3111..., WTV 4597..., WTV 4525..., WTV 4125..., WTE 3322..., WTE 2922...,  
комплектующие и запасные части к ним

Где (...) - любые цифры, знаки, буквы латинского алфавита и их сочетание либо отсутствие, обозначают цвет корпуса изделия, модификацию или дизайн товара.

Тип хладагента R600a

серийный выпуск Whirlpool Europe, Srl, Италия, Comerio, VA, Viale G. Borghi, 27

Завод-изготовитель: Whirlpool POLSKA S.A., Польша, 51-210, Wrocław, ul. Gen. T. Bora - Komorowskiego 6



Руководитель (уполномоченное  
лицо) органа по сертификации  
Эксперт-аудитор (эксперт)

*(Signature)*  
подпись

О.Л.Драницкий

инициалы, фамилия

М.В.Якушев

инициалы, фамилия