

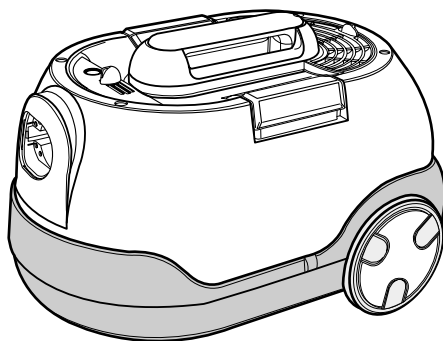
**SAMSUNG**



**(EN) Operating Instructions**

**(RU) Инструкция по  
эксплуатации**

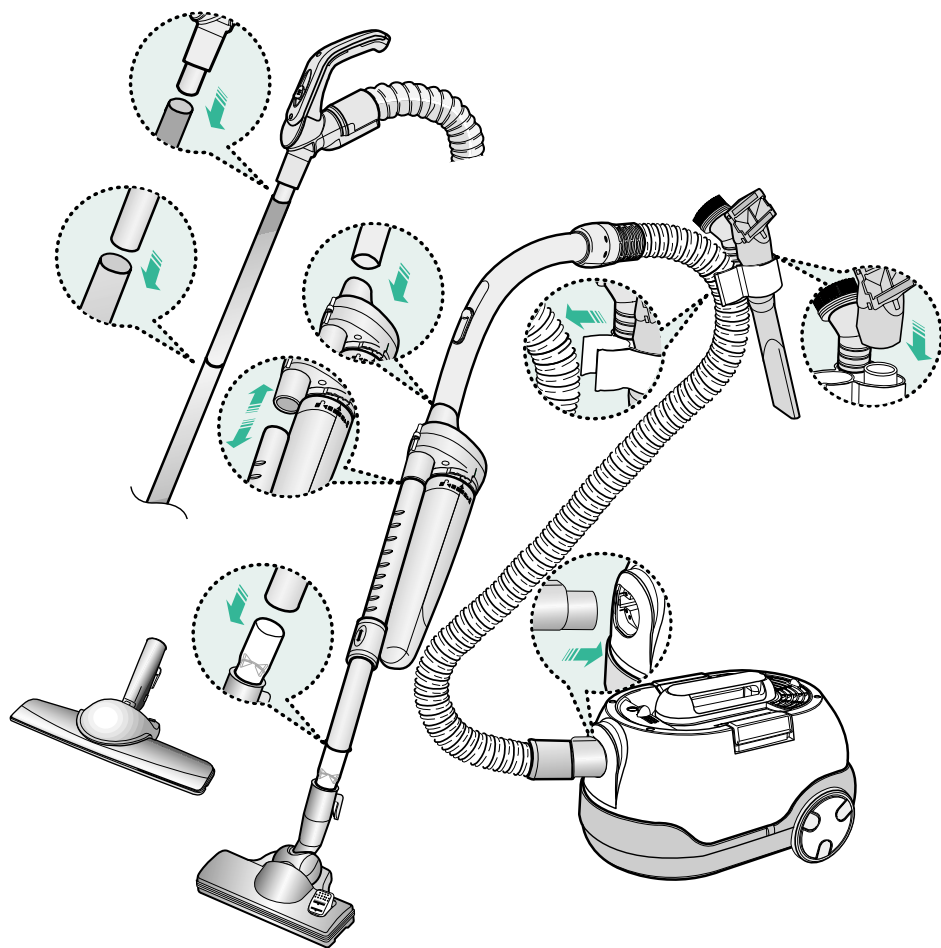
# **VACUUM CLEANER**



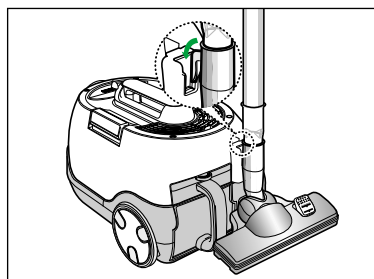
\* Before operating this unit, please read the instructions carefully.

\* Indoor use only.

# 1 СБОРКА ПЫЛЕСОСА



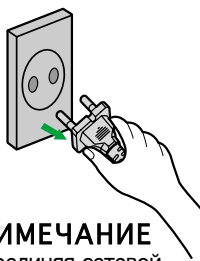
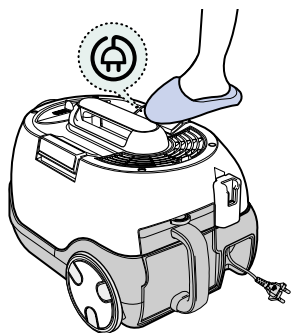
- Составные части могут отличаться в зависимости от модели пылесоса



При хранении запаркуйте

## 2 ПОЛЬЗОВАНИЕ ПЫЛЕСОСОМ

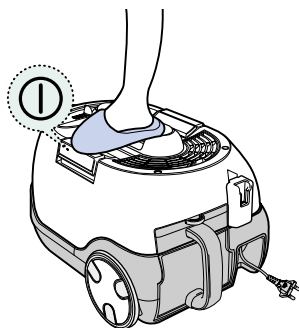
### 2-1 СЕТЕВОЙ ШНУР



#### ПРИМЕЧАНИЕ

Отсоединяя сетевой шнур от розетки, беритесь за штепсельную вилку, а не за сам шнур.

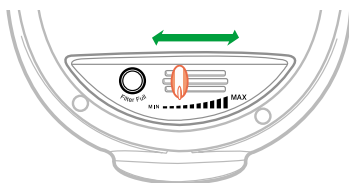
### 2-2 ВЫКЛЮЧАТЕЛЬ



### 2-3 РЕГУЛЯТОР МОЩНОСТИ

**MIN** = Для чистки тонких тканей, например, тюлевых штор.

**MAX** = Для чистки твердых полов и сильно загрязненных ковров.



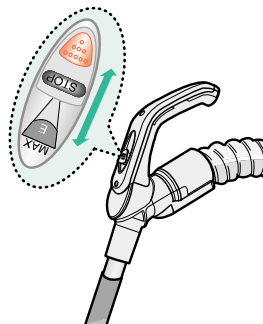
ТОЛЬКО В МОДЕЛЯХ С РЕГУЛЯТОРОМ  
МОЩНОСТИ НА КОРПУСЕ

- СДВИНЬТЕ ДВИЖОК В ПОЛОЖЕНИЕ STOP (СТОП)

Пылесос выключается (дежурный режим).

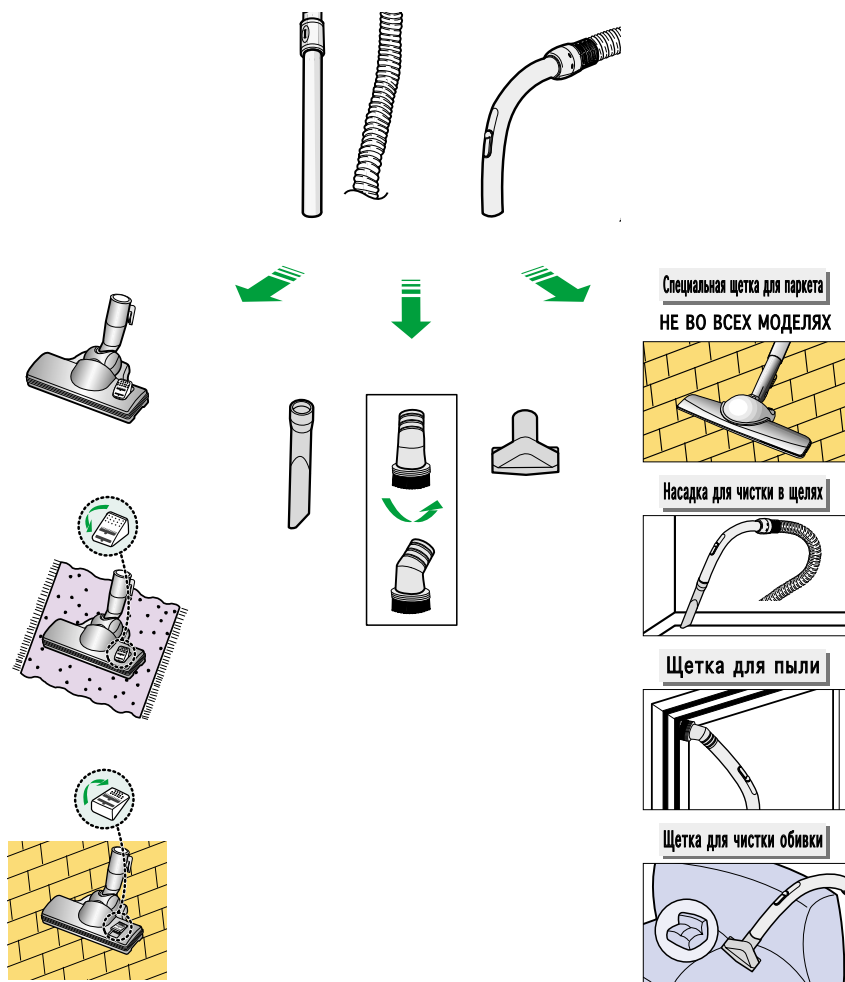
- СДВИГАЙТЕ ДВИЖОК К ПОЛОЖЕНИЮ MAX (МАКСИМУМ)

Мощность всасывания плавно увеличивается до максимальной.



ТОЛЬКО В МОДЕЛЯХ С РЕГУЛЯТОРОМ  
МОЩНОСТИ НА РУКОЯТКЕ

## 2-4 ИСПОЛЬЗОВАНИЕ НАСАДОК

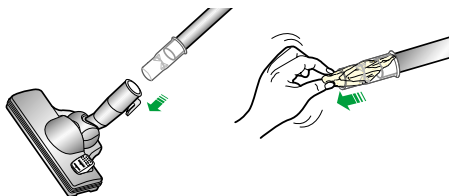


### - ПРОЗРАЧНАЯ ТРУБКА

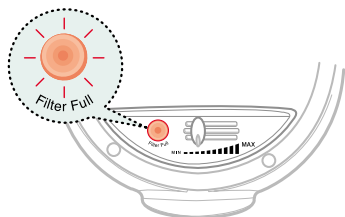
Прозрачная трубка предотвращает попадание в удлинительную трубку и шланг пылесоса посторонних предметов, например, носков или тряпки.

**Если прозрачная трубка забилась**

Отделите трубку от шланга. С помощью палочки выньте забившие трубку предметы. Почистив трубку, вновь подсоедините ее к шлангу.



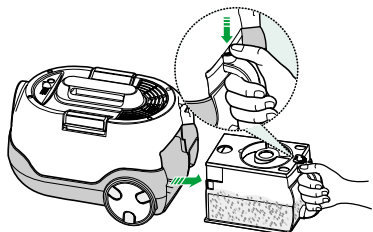
# 3 ИНДИКАТОР ЗАГРЯЗНЕНИЯ ФИЛЬТРОВ



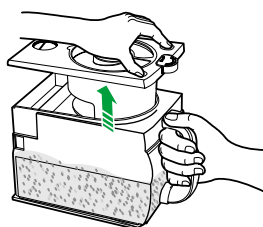
Когда засветится лампочка, проверьте барьерный (3-2) и промежуточный (3-3) фильтры. Затем прочистите их следуя следующим рекомендациям.

## 3-1 ОПОРОЖНЕНИЕ ПЫЛЕСБОРНИКА

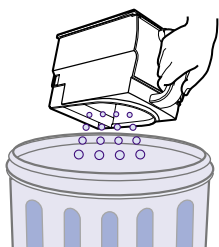
1



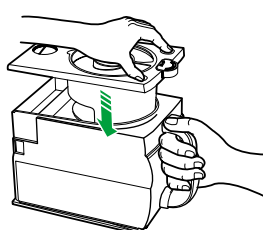
2



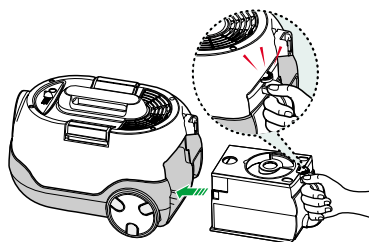
3



4

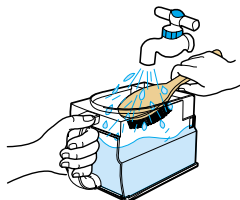


5

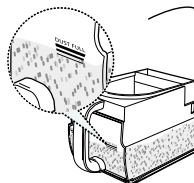


## НА ВАШЕ УСМОТРЕНИЕ

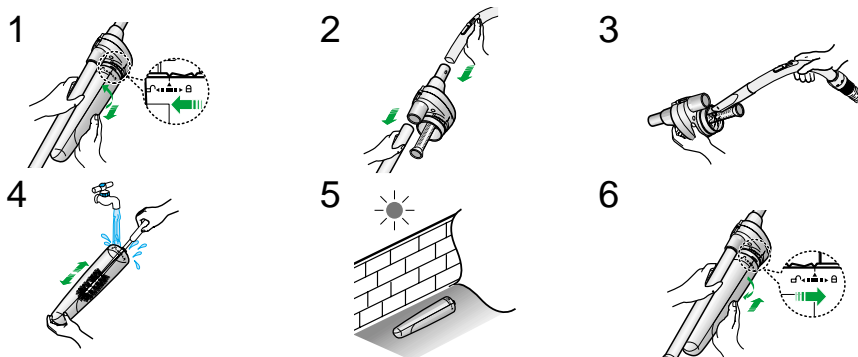
Вы можете промыть пылесборник водой. Не промывайте водой весь пылесос. Прежде, чем поставить пылесборник на место, убедитесь в том, что он полностью высох.



**ПРИМЕЧАНИЕ :** Чтобы поддерживать эффективность работы пылесоса, опорожняйте пылесборник до того, как он переполнится.



### 3-2ЦИКЛОННЫЙ УЛОВИТЕЛЬ (ТОЛЬКО МОДЕЛЬ С ЦИКЛОННЫМ УЛОВИТЕЛЕМ)



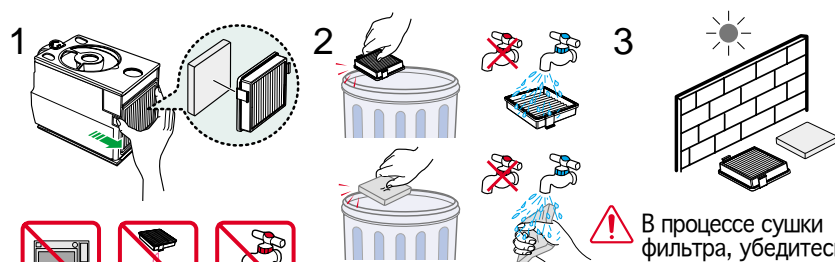
#### ПРИМЕЧАНИЕ

Для увеличения мощности всасывания Вы можете снять насадку <Twister>. Для большего удобства использования, установите насадку <Twister> на рукоятку пылесоса.

### 3-3ЧИСТКА РЕШЕТКИ



### 3-4ЧИСТКА ПРОМЕЖУТОЧНОГО ФИЛЬТРА



⚠️ Прочистите сторону фильтра с уплотнительной резиновой прокладкой.

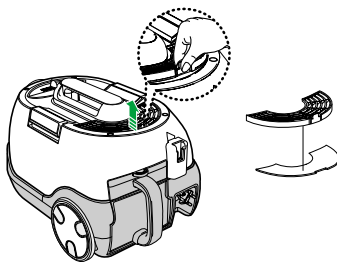
В процессе сушки фильтра, убедитесь, что его резиновый уплотнитель находится внизу. Прежде, чем установить фильтр на место, убедитесь в том, что он полностью высох. Дайте фильтру сохнуть в течение 12 часов.

#### ПРИМЕЧАНИЕ

В том случае, если промежуточный фильтр не готов, Вы можете воспользоваться дополнительным фильтром. Как пользоваться дополнительным фильтром, указано на следующей странице.

- Фильтр HEPA является расходным материалом.
- Приобрести фильтр HEPA можно через сеть уполномоченных сервисных центров фирмы Самсунг.

# 4 ВЫХОДНОЙ ФИЛЬТР



## - ЕСЛИ ВОЗНИКЛА ПРОБЛЕМА

ПРОБЛЕМА	ПРИЧИНА	РЕШЕНИЕ
Двигатель не включается	Не подается электропитание. Сработал тепловой выключатель	Проверьте сетевой шнур, штепсельную вилку и сетевую розетку. Дайте пылесосу остыть
Мощность всасывания постепенно уменьшается.	Насадка, всасывающий шланг или трубка забиты посторонним предметом.	Удалите застрявший предмет.
Сетевой шнур не сматывается назад полностью.	Сетевой шнур перекрутился или намотался неравномерно.	Вытяните сетевой шнур на 2-3 метра и нажмите на кнопку обратной намотки шнура.
Пылесос не всасывает пыль	Трещина или дырка в шланге. Неправильно установлен пылесборник	Проверьте шланг и, при необходимости, замените его. Правильно установите пылесборник и закрепите его.

## ***ВАЖНЫЕ МЕРЫ ПРЕДОСТОРОЖНОСТИ***

1. Внимательно прочтите все инструкции. Прежде, чем подключать пылесос к розетке сети переменного тока, убедитесь в том, что сетевое напряжение в вашем доме соответствует напряжению питания, указанному на табличке, расположенной на днище пылесоса.
2. **ПРЕДУПРЕЖДЕНИЕ** : Не пользуйтесь пылесосом для чистки мокрых ковров или полов. Не всасывайте пылесосом воду
3. Необходимо быть особенно внимательными, если пылесосом пользуются дети или он используется вблизи от детей. Не позволяйте детям использовать пылесос в качестве игрушки. Никогда не оставляйте без присмотра работающий пылесос. Используйте пылесос только по назначению, как описано в данной Инструкции по эксплуатации.
4. Не пользуйтесь пылесосом, если в него не вставлен пылесборник. Чтобы поддерживать эффективность работы пылесоса, опорожняйте пылесборник до того, как он переполнится.
5. Не используйте пылесос для того, чтобы всасывать внутрь горящие спички, тлеющие угольки или окурки сигарет. Держите пылесос подальше от кухонных плит, печей или других источников тепла. Тепло может привести к деформации или изменению цвета пластиковых деталей пылесоса.
6. Избегайте всасывания в пылесос твердых и острых предметов, так как они могут повредить детали пылесоса. Не наступайте на шланг пылесоса. Не кладите на шланг тяжелые предметы. Не блокируйте всасывающее и выпускное отверстия пылесоса.
7. Перед тем как отсоединять пылесос от сетевой розетки, выключите его с помощью выключателя питания, расположенного на пылесосе. Всегда отсоединяйте сетевой шнур от розетки перед тем, как опорожнить пылесборник.
8. Перед чисткой и обслуживанием пылесоса необходимо отключить его от сети.
9. Не рекомендуется подсоединять пылесос к сети переменного тока через удлинительный шнур.
10. Если ваш пылесос не работает надлежащим образом, выключите его, отсоедините от сети переменного тока и обратитесь в уполномоченный сервисный центр.
11. Для обеспечения безопасности, поврежденный сетевой шнур могут заменять только представитель фирмы-изготовителя пылесоса или квалифицированный специалист по техническому обслуживанию.



анный пылесос соответствует следующим нормативным требованиям:  
ребования по электромагнитным помехам: 89/336/ЕЕС, 92/31ЕЕС и 93/68/ЕЕС  
ребования по безопасности устройств низкого напряжения: 73/23/ЕЕС и