

BRAUN

HC 50
HC 20



HairPerfect

www.braun.com/register

Type 5605
Type 5606



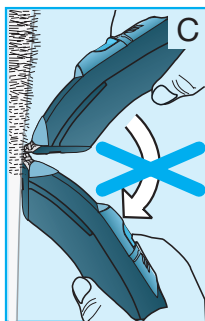
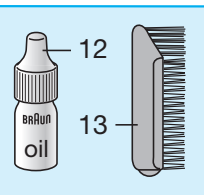
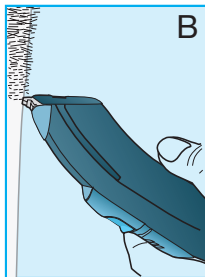
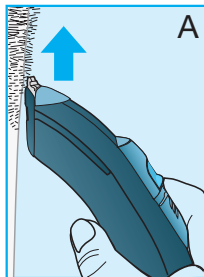
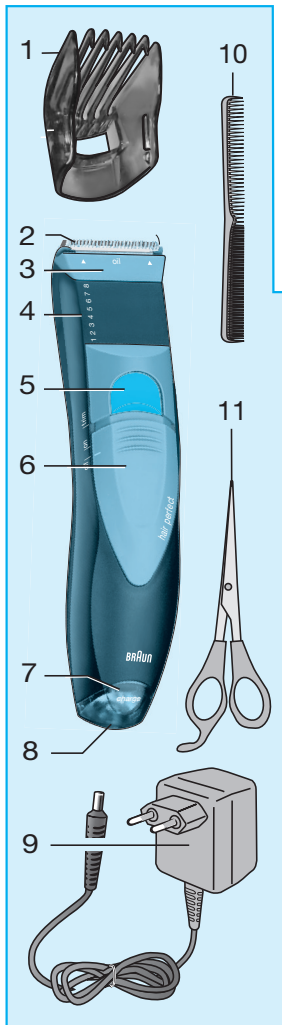
Braun Infolines

English	4, 55		0800 783 70 10
Français	8, 55		1 800 509 448
Polski	12, 55		0 810 309 780
Český	16, 57		0 800 14 952
Slovenský	20, 57		0212 - 473 75 85
Hrvatski	24, 58		8 800 200 11 11
Magyar	28, 58		
Türkçe	32		
Română	36, 59		
Русский	40, 59		
Українська	44, 61		
عربي	54, 49		

Internet:

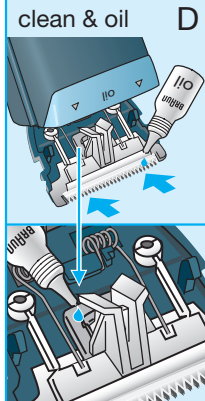
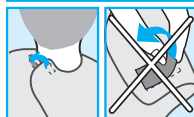
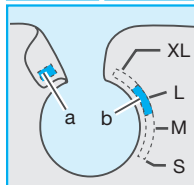
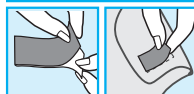
www.braun.com

Braun GmbH
Frankfurter Straße 145
61476 Kronberg /Germany



Hair Styling Cape

a		1x
b		3x



Русский

Наши изделия разработаны в соответствии с самыми высокими стандартами качества, функциональности и дизайна. Мы надеемся, что Вы останетесь довольны своим новым изделием от фирмы Braun.

Внимание

- Берегите устройство от контакта с водой.
- Не используйте машинку для стрижки волос вблизи или над емкостями с водой (например, над ванной, в душе и т.д.).
- Не наматывайте шнур на корпус прибора.
- Только для домашнего использования.
- При снятом дистанционном гребне, режущий блок ни в коем случае нельзя прижимать к коже, так как существует опасность пореза.
- После каждого использования чистите и смазывайте легким машинным маслом режущую систему (D).

Описание

- 1 Дистанционный гребень
- 2 Режущая система
- 3 Кнопка для отсоединения режущей системы
- 4 Возможные положения для переключателя длины
- 5 Переключатель длины
- 6 Включатель/выключатель («on/off»)
- 7 Контрольный индикатор (только для HC 50)
- 8 Разъем для шнура
- 9 Адаптер
- 10 Парикмахерская расческа
- 11 Парикмахерские ножницы
- 12 Легкое машинное масло
- 13 Чистящая щеточка

Технические спецификации

Напряжение питания: 220–240 В ~ / 50–60 Гц

Мощность: макс. 7 Вт

Зарядка машинки для стрижки волос (только для HC 50)

Подключите машинку для стрижки волос к сети, установив выключатель (6) в положение «off» (выключено), и заряжайте ее в течение по меньшей мере 8 часов. Контрольный индикатор

(7) указывает на подключение машинки для стрижки волос к сети. После полной зарядки машинки используйте ее без шнура до момента полной разрядки. Затем вновь зарядите машинку до полной емкости заряда аккумуляторов.

Полная зарядка обеспечивает возможность стрижки без шнура в течение приблизительно 30 минут, в зависимости от типа волос. Однако, максимальная емкость может быть достигнута лишь после нескольких циклов зарядки/разрядки.

Желательно, чтобы при зарядке температура окружающего воздуха находилась в диапазоне от 15 °С до 35 °С.

Если аккумуляторная батарея разряжена, Вы можете использовать машинку для стрижки волос с сетевым шнуром. (Если машинка не включается, зарядите ее в течение приблизительно 1 минуты, установив выключатель в положение «off».)

Общие положения

Тот человек, которого Вы собираетесь подстричь, должен сесть так, чтобы его голова находилась на уровне Ваших глаз.

Волосы должны быть чистыми, хорошо расчесанными, не спутанными и сухими.

Убедитесь, что Вы держите машинку крепко, но вместе с тем без напряжения.

Если Вы не привыкли к машинке для стрижки волос, начинайте стрижку с верхнего положения и затем уменьшайте установку переключателя, чтобы не срезать больше волос, чем необходимо. Перемещайте машинку медленными, выверенными движениями. Не форсируйте движение машинки через волосы быстрее, чем она может их срезать.

В паузах стряхивайте или сдувайте волосы с машинки для стрижки. Если в дистанционном гребне скопилось слишком много волос, снимите и очистите его.

Чтобы контролировать процесс стрижки, регулярно расчесывайте волосы в соответствии с выбранной прической.

Обычная стрижка

Установите дистанционный гребень (1) на машинку для стрижки волос и нажмите до фиксации. Переключатель длины волос (5) должен быть установлен в положение «1».

Чтобы установить желаемую длину волос (4), нажмите на переключатель

чатель длины волос и сдвиньте его вверх. Чтобы начать стрижку, сдвиньте выключатель (6) в положение «оп» («включено»).

Держите дистанционный гребень плотно прижатым к волосам, параллельно голове, и медленно перемещайте его против направления роста волос. Дистанционный гребень можно снять только после установки переключателя длины волос в положение «1».

Подстригание и подравнивание волос без использования дистанционного гребня

Снимите дистанционный гребень (это возможно только в положении «1»). Чтобы начать стричь, поставьте переключатель в положение «оп».

Перемещайте режущий блок только параллельно коже (А, стрижка волос). Медленно и аккуратно перемещайте машинку против направления роста волос. Только при подравнивании кончиков волос вы можете расположить машинку вертикально к коже головы. (В, подравнивание волос).

Убедитесь, что вы не держите машинку под наклоном, в момент, когда режущий блок соприкасается с кожей (С).

Избегайте резких движений в процессе стрижки.

Стрижка с использованием парикмахерской расчески

Для стрижки длинных волос удерживайте их с помощью парикмахерской расчески (10) и срежьте ножницами (11) или машинкой (дистанционный гребень должен быть снят с машинки – возможно только в положении «1»).

Поддержание машинки для стрижки волос в рабочем состоянии

После каждого использования снимайте дистанционный гребень и слегка вытряхивайте или удаляйте щеточкой волосы из машинки и дистанционного гребня. Нажмите на кнопку (3) для отсоединения режущей системы (2). С помощью щеточки (13) очистите режущую систему и внутренние части машинки для стрижки волос.

Для поддержания режущей системы в хорошем состоянии смазывайте ее легким машинным маслом после каждого использования (D).

После этого защелкните режущую систему обратно в исходном положении.

После использования отсоедините шнур от прибора, чтобы увеличить срок службы шнура.

Сохранение аккумуляторной батареи (только для HC 50)

Чтобы добиться максимальной емкости и максимального срока службы батареи, ее необходимо разряжать в ходе обычного использования приблизительно каждые 6 месяцев. Затем ее следует вновь зарядить до полной емкости. Не оставляйте машинку для стрижки волос заряжаться постоянно. Не подвергайте машинку воздействию температуры свыше 50 °С в течение длительного времени.

Содержание может быть изменено без предварительного уведомления.



Изделие использовать по назначению в соответствии с инструкцией по эксплуатации

Машинка для стрижки волос, 5605,
Сделано в США, Эндис Ко.,
Andis Co., 1800 Renaissance Blvd., Sturtevant, WI 53177

készülékhez melléket garancialevélben található.

Gillette Group Hungary
Kereskedelmi Kft.,
1037 Budapest,
Szépvölgyi út 35-37
06-1/801-3800

Romania

Garanție

Acordăm produsului o garanție de doi ani începând cu data cumpărării. În perioada de garanție eliminăm, gratuit, orice defect al produsului rezultat dintr-un viciu al materialelor sau datorită execuției, putem alege fie pentru repararea fie pentru înlocuirea completă a aparatului.

Această garanție se extinde în fiecare țară unde aparatul este furnizat de compania Braun sau de distribuitorii săi.

Această garanție nu acoperă situațiile următoare: defectările datorate utilizării necorespunzătoare, uzura normală sau defectele care au un efect neglijabil asupra valorii sau utilizării aparatului și permit utilizarea acestuia așa cum este. Garanția devine nulă dacă reparația este realizată de persoane neautorizate și dacă nu sunt utilizate piese originale Braun pentru reparație.

Pentru reparații în perioada de garanție, predați sau trimiteți unui centru de reparații autorizat Braun, aparatul complet și chitanța de vânzare.

Русский

Гарантийные обязательства фирмы BRAUN

Для всех изделий мы даем гарантию на два года, начиная с момента приобретения изделия. В течение гарантийного периода мы бесплатно устраним путем ремонта, замены деталей или замены всего изделия любые заводские дефекты, вызванные недостаточным качеством материалов или сборки.

В случае невозможности ремонта в гарантийный период изделие может быть заменено на новое или аналогичное в соответствии с Законом о защите прав потребителей.

Гарантия обретает силу только если дата покупки подтверждается печатью и подписью дилера (магазина) на последней странице оригинальной инструкции по эксплуатации BRAUN, которая является гарантийным талоном. Эта гарантия действительна в *любой* стране в которую это изделие поставляется фирмой BRAUN или назначенным дистрибьютором и где никакие ограничения по импорту или другие правовые положения не препятствуют предоставлению гарантийного обслуживания. Осуществление гарантийного обслуживания не влияет на дату истечения срока гарантии. Гарантия на замененные части истекает в момент истечения гарантии на данное изделие. Гарантия не покрывает повреждения, вызванные неправильным использованием

(см. также список ниже) нормальный износ бритвенных сеток и ножей, дефекты, оказывающие незначительный эффект на качество работы прибора.

Эта гарантия теряет силу если ремонт производился не уполномоченным на то лицом и если использованы не оригинальные детали фирмы BRAUN.

В случае предъявления рекламации по условиям данной гарантии, передайте изделие целиком вместе с гарантийным талоном в любой из центров сервисного обслуживания фирмы BRAUN.

Все другие требования, включая требования возмещения убытков, исключаются, если наша ответственность не установлена в законном порядке.

Рекламации, связанные с коммерческим контрактом с продавцом не попадают под эту гарантию.

В соответствии с законом РФ № 2300-1 от 7.02.1992 г. «О защите прав потребителей» и принятым дополнением к закону РФ от 9.01.1996 г. «О внесении изменений» и дополнений в закон «О защите прав потребителей» и «Кодекс РСФСР об административных правонарушениях», фирма BRAUN устанавливает срок службы на свои изделия равным двум годам с момента приобретения или с момента производства, если дату продажи установить невозможно. Изделия фирмы BRAUN изготовлены в соответствии с

высокими требованиями европейского качества. При бережном использовании и при соблюдении правил по эксплуатации, приобретенное Вами изделие фирмы BRAUN, может иметь значительно больший срок службы, чем срок установленный в соответствии с Российским законом.

Случаи, на которые гарантия не распространяется:

- дефекты, вызванные форс-мажорными обстоятельствами;
- использование в профессиональных целях;
- нарушение требований инструкции по эксплуатации;
- неправильная установка напряжения питающей сети (если это требуется);
- внесение технических изменений;
- механические повреждения;
- повреждения по вине животных, грызунов и насекомых (в том числе случаи нахождения грызунов и насекомых внутри приборов);
- для приборов, работающих от батареек, – работа с неподходящими или истощенными батарейками, любые повреждения, вызванные истощенными или текущими батарейками (советуем пользоваться только предохраненными от вытекания батарейками);
- для бритв – смятая или порванная сетка.

Внимание! Оригинальный

Гарантийний Талон підлягає изъяттю при обращенні в сервісний центр для гарантійного ремонту. После проведення ремонту Гарантійним Талоном буде являться заповнений оригінал Листа виконання ремонту со штампом сервісного центра и підписаний користувачем по отриманні изделия из ремонту. Требується представлення дати возврата из ремонту, термін гарантії продовжується на термін знаходження изделия в сервісному центрі.

В випадку виникнення складностей з виконанням гарантійного или послігарантійного обслуговування просьба сообщать об этом в Информационную Службу Сервіса фірми BRAUN по телефону 8 800 200 11 11.

Українська

Гарантійні зобов'язання фірми Braun

Для всіх виробів ми даємо гарантію на два роки, починаючи з моменту придбання виробу.

Протягом гарантійного періоду ми безплатно усуваємо шляхом ремонту, заміни деталей або заміни всього виробу будь-які заводські дефекти, викликані недостатньою якістю матеріалів або складання.

У випадку неможливості ремонту в гарантійний період виріб може бути

замінений на новий або аналогічний відповідно до Закону про захист прав споживачів.

Гарантія набуває сили лише, якщо дата купівлі підтверджується печаткою та підписом дилера (магазину) на оригінальному гарантійному талоні Braun або на останній сторінці оригінальної інструкції з експлуатації Braun, яка також може бути гарантійним талоном.

Ця гарантія дійсна у будь-якій країні, в яку цей виріб поставляється фірмою Braun або призначеним дистриб'ютером, та де жодні обмеження з імпорту або інші правові положення не перешкоджають наданню гарантійного обслуговування.

Здійснення гарантійного обслуговування не впливає на дату закінчення терміну гарантії. Гарантія на замінені частини закінчується в момент закінчення гарантії на даний виріб.

Гарантія не покриває пошкодження, викликані невірним використанням (див. також перелік нижче) нормальний знос сіток та ножів для гоління, дефекти, що незначним чином впливають на якість роботи приладу. Ця гарантія втрачає силу, якщо ремонт здійснюється не вповноваженою для цього особою та, якщо використовуються не оригінальні деталі фірми Braun.

У випадку пред'явлення рекламачії за умовами даної