

Краткое руководство

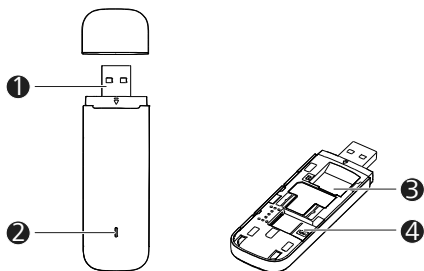
Благодарим Вас за выбор мобильного широкополосного USB-модема. При помощи USB-модема, Вы сможете получать доступ к беспроводной сети на высокой скорости.

Примечание:

В данном руководстве приводится внешний вид USB Stick, описание подготовки к работе и процедура его подключения к сети.

Внешний вид USB-модема

На следующем рисунке представлен внешний вид USB-модема. Он приведен здесь только в качестве примера. Фактический внешний вид устройства может отличаться от представленного здесь.



1 USB-разъем

Используется для подключения USB-модема к ПК.

2 Индикаторы

Они указывают на статус USB-модема.

- Мигающий зеленый, два раза за 2 с: USB-модем включен.
- Мигающий зеленый, один раз каждые 0,2 с: Обновляется ПО USB-модема.
- Мигающий зеленый, один раз каждые 2 с: USB-модем зарегистрирован в сети 2G.
- Мигающий синий, один раз каждые 2 с: USB-модем зарегистрирован в сети 3G/3G+.
- Мигающий голубой, один раз каждые 2 с: USB-модем зарегистрирован в сети LTE.
- Постоянно горит зеленым: USB-модем подключен к в сети 2G.
- Постоянно горит синим: USB-модем подключен к в сети 3G.
- Постоянно горит голубым: USB-модем подключен к в сети 3G+/LTE.
- Отключен: USB-модем извлечен.

3 Слот для SIM-карты

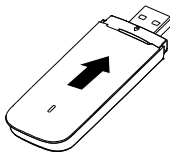
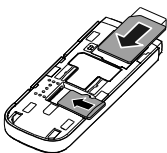
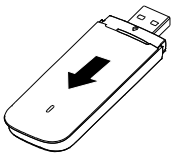
Он содержит Модуль идентификации абонента (SIM-карта).

4 Слот для карты памяти microSD

Он содержит карту памяти microSD.

Подготовка USB Stick к работе

1. Сдвиньте крышку вниз, чтобы снять ее с устройства USB Stick.
2. Вставьте SIM-карту и карту microSD в соответствующие слоты, как показано на рисунке.
3. Поставьте крышку на место и задвиньте ее до конца.



Примечание:

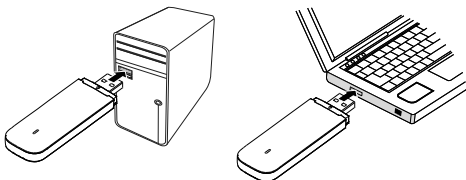
- Карта памяти microSD является необязательным компонентом. Если она не входит в комплект поставки, то Вы можете купить ее самостоятельно.
- Убедитесь, что скошенный край SIM-карты правильно повернут в соответствии с SIM-слотом для карт, а карта памяти microSD установлена в соответствии с направлением, указанным на слоте для карт microSD.
- Не извлекайте карту памяти microSD или SIM-карту, если они используются. В противном случае, карты, а также Ваш USB-модем могут быть повреждены и данные, хранящиеся на карте памяти, могут быть потеряны.

Использование устройства USB Stick

Процедура установки зависит от ОС Вашего ПК. В нижеприведенных разделах в качестве примера используется ОС Windows.

Подключение USB-модема к ПК

1. Вставьте USB Stick в один из USB-портов Вашего компьютера.



Компьютер обнаружит новое оборудование и автоматически запустит программу установки.

2. После завершения установки на экране появится страница управления и USB Stick автоматически подключится к сети. Страница управления будет автоматически появляться на экране каждый раз после подключения USB Stick к компьютеру.

Примечание:

- Если установка не запустилась автоматически, найдите в корневом каталоге USB Stick файл **AutoRun.exe** и дважды щелкните по нему мышью для запуска установки.
- Если у Вас нет связи с сетью, то для проверки состояния устройства перейдите по адресу <http://192.168.8.1>.
- Если у Вас не получается открыть страницу <http://192.168.8.1>, отключите другие сетевые соединения типа Ethernet или Wi-Fi (Wireless Fidelity), отключите, а затем снова подключите USB Stick, или выполните перезагрузку компьютера.

Отключение от сети

Отсоедините USB Stick от компьютера.

Примечание:

Во избежание нежелательного трафика данных рекомендуется отключать USB Stick от компьютера, если Вы не используете сетевое соединение.

Получение информации об услугах

Для получения информации об услугах перейдите по адресу <http://192.168.8.1>.

LTE является торговой маркой ETSI.

31010WMU_01