

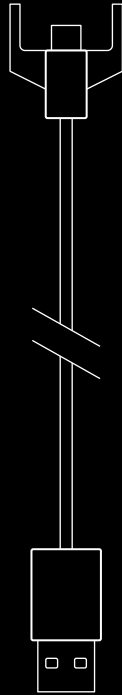
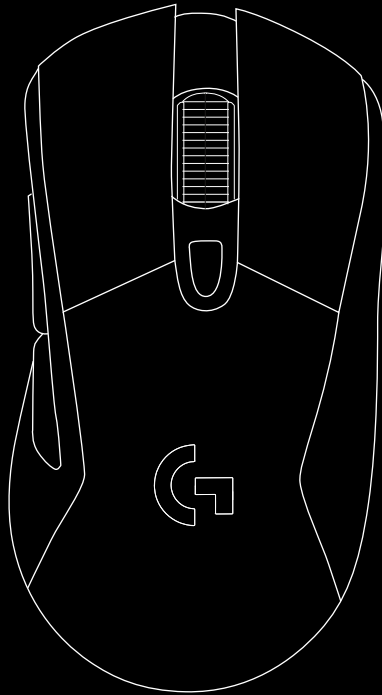
# G703

LIGHTSPEED Wireless Gaming Mouse

## SETUP GUIDE



logitech ™

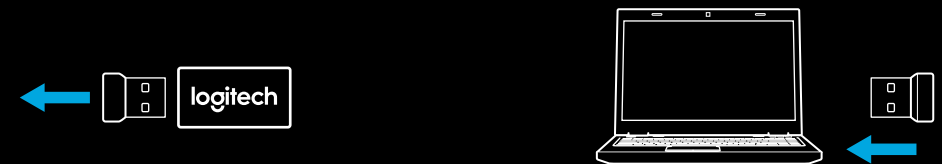
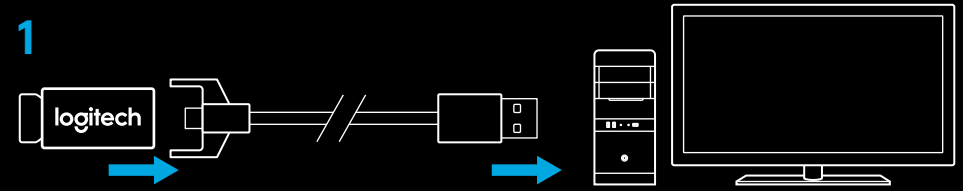


ENGLISH . . . . .	3	ČESKÁ VERZE . . . . .	93
DEUTSCH . . . . .	9	SLOVENČINA . . . . .	99
FRANÇAIS . . . . .	15	УКРАЇНСЬКА . . . . .	105
ITALIANO . . . . .	21	EESTI . . . . .	111
ESPAÑOL . . . . .	27	LATVISKI . . . . .	117
PORTUGUÊS . . . . .	33	LIETUVIŲ . . . . .	123
NEDERLANDS . . . . .	39	БЪЛГАРСКИ . . . . .	129
SVENSKA . . . . .	45	HRVATSKI . . . . .	135
DANSK . . . . .	51	SRPSKI . . . . .	141
NORSK . . . . .	57	SLOVENŠČINA . . . . .	147
SUOMI . . . . .	63	ROMÂNĂ . . . . .	153
ΕΛΛΗΝΙΚΑ . . . . .	69	TÜRKÇE . . . . .	159
ПО-РУССКИ . . . . .	75	165 . . . . .	العربية
PO POLSKU . . . . .	81	171 . . . . .	עברית
MAGYAR . . . . .	87		

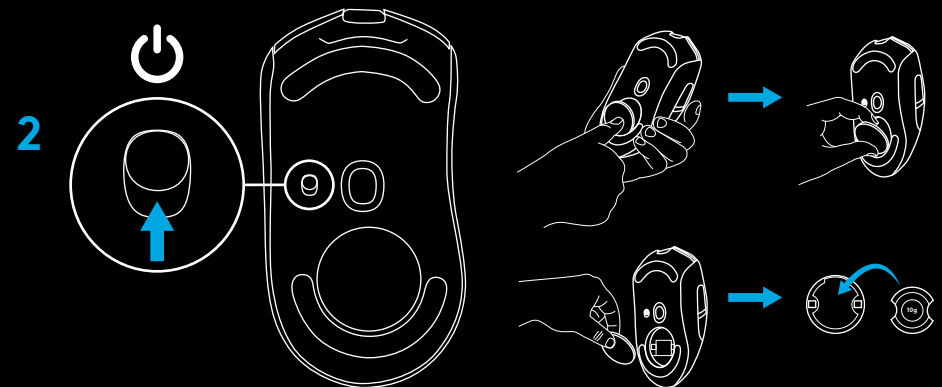
## ИНСТРУКЦИИ ПО НАСТРОЙКЕ

**1** В упаковке находятся беспроводный приемник, USB-адаптер и дополнительный утяжелитель весом 10 граммов. Подключите один конец кабеля к ПК, а другой его конец — к USB-адаптеру и приемнику.

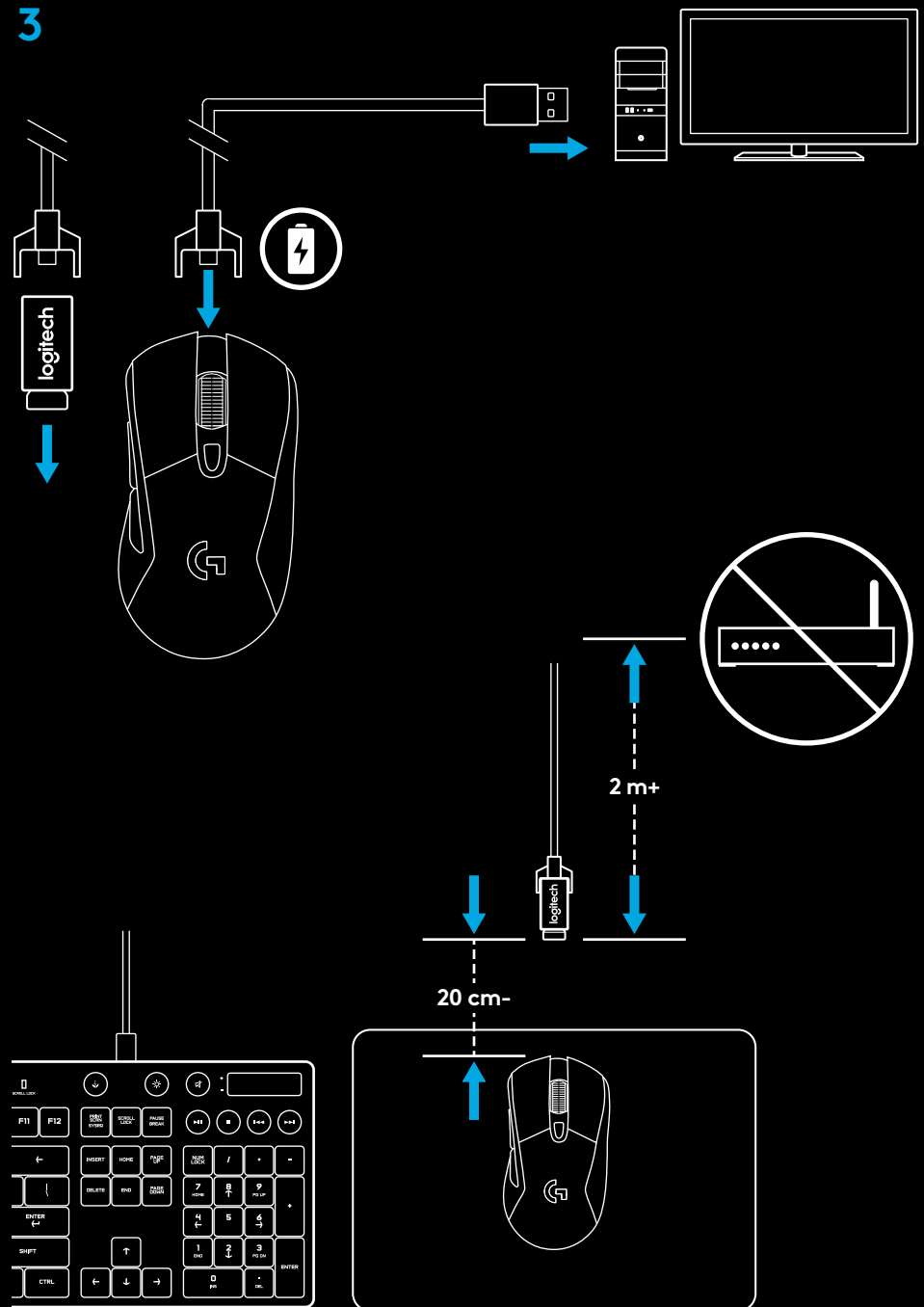
- Приемник также можно использовать, подключив его непосредственно к ПК. Однако в беспроводном режиме рекомендуется использовать кабель и адаптер для получения соединения более высокого качества и быстрого доступа к кабелю для зарядки устройства.



**2** Включите мышь с помощью выключателя питания на нижней поверхности мыши.



- 3 Чтобы зарядить мышь, отсоедините кабель от адаптера и подключите его к порту на передней части мыши. При каждом подключении непосредственно к ПК мышь будет переключаться в режим передачи данных по кабелю. Полная зарядка батареи мыши от USB-порта ПК продолжается примерно два часа.

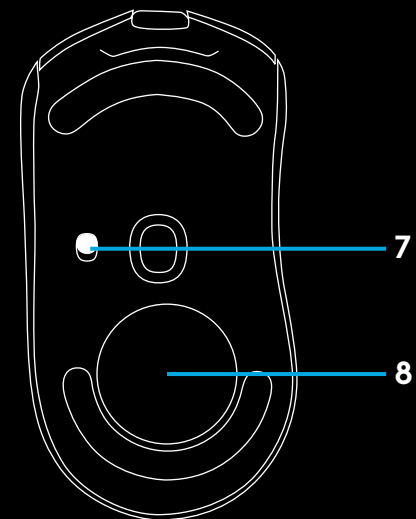
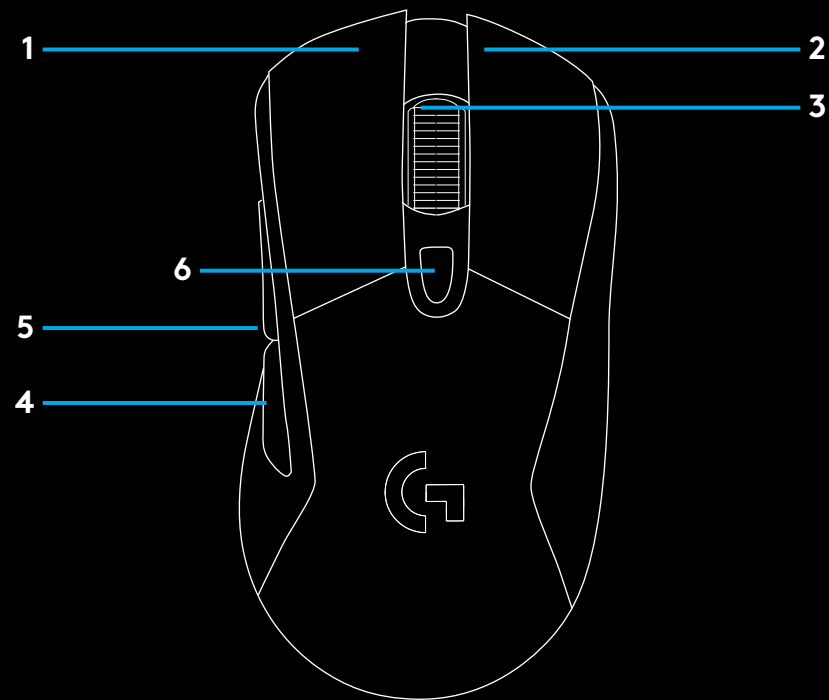


### Советы

- Мышь и приемник должны находиться на расстоянии свыше 2 м от беспроводных маршрутизаторов или других беспроводных устройств, работающих на частоте 2,4 ГГц. Это сведет к минимуму воздействие шумов посторонних устройств.
- Модель G703 поддерживает беспроводную связь в диапазоне до 10 м. Не рекомендуется удалять мышь от приемника более чем на 20 см, если требуется обеспечить оптимальную производительность в условиях беспроводной среды с посторонними шумами и держать кабель для зарядки под рукой.

## ФУНКЦИИ МЫШИ

- 1 Влево (кнопка 1)
- 2 Вправо (кнопка 2)
- 3 Нажатие колесика (кнопка 3)
- 4 Назад (кнопка 4)
- 5 Вперед (кнопка 5)
- 6 Циклическое изменение чувствительности
- 7 Выключатель (на нижней поверхности мыши, не программируется)
- 8 Крышка отсека для утяжелителя



## ВРЕМЯ РАБОТЫ БАТАРЕИ В БЕСПРОВОДНОМ РЕЖИМЕ

Мышь G703 оснащена перезаряжаемой литий-полимерной батареей емкостью 720 мА·ч. Она дает возможность непрерывно играть на протяжении 32 часов при частоте опроса 1 мс без подсветки или в течение 24 часов при частоте опроса 1 мс с RGB-подсветкой и циклической сменой цветов\*.

– Уровень заряда можно проверить при включении мыши или назначив для этого специальную кнопку с помощью ПО Logitech Gaming Software.

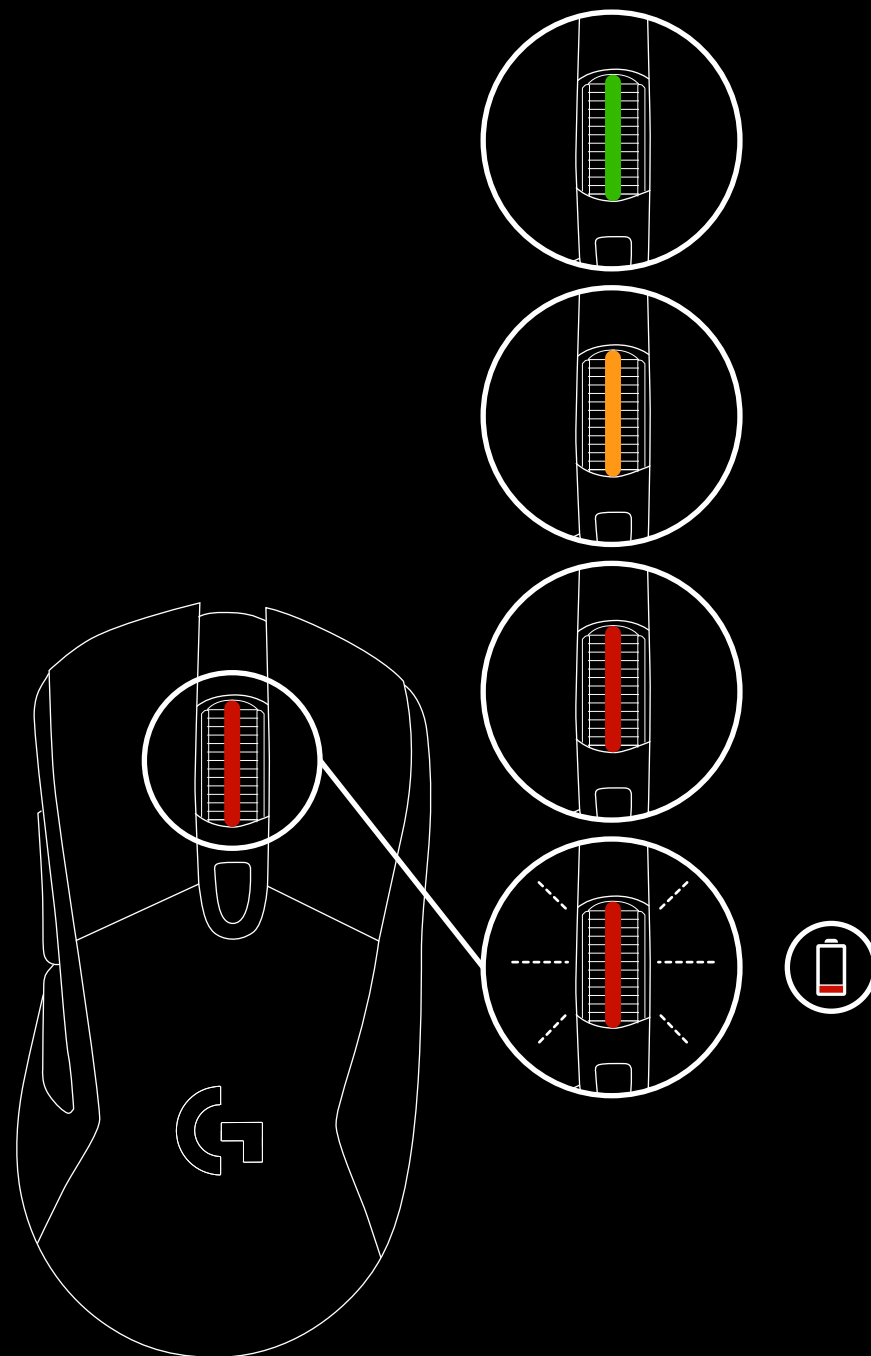
– Уровень заряда отображается на протяжении семи секунд при включении мыши — колесико прокрутки подсвечивается разными цветами.

- Зеленый = 50–100 %
- Оранжевый = 30–50 %
- Красный = 15–30 %
- Мигающий красный = < 15 %

**Совет** Можно назначить кнопке отображение уровня заряда с помощью ПО LGS.

- Если уровень заряда батареи составит не более 15 %, подсветка колесика прокрутки будет мигать красным. Когда это случится, подключите мышь к ПК для зарядки.
- Уровень заряда, предельную мощность и приблизительное оставшееся время работы батареи можно проверить в ПО Logitech Gaming Software

\* Время работы батареи и ее емкость зависят от срока использования и режима работы мыши. Перезаряжаемые батареи имеют ограниченное количество циклов зарядки.



## ЗАРЯДКА/ПЕРЕДАЧА ДАННЫХ ПО КАБЕЛЮ

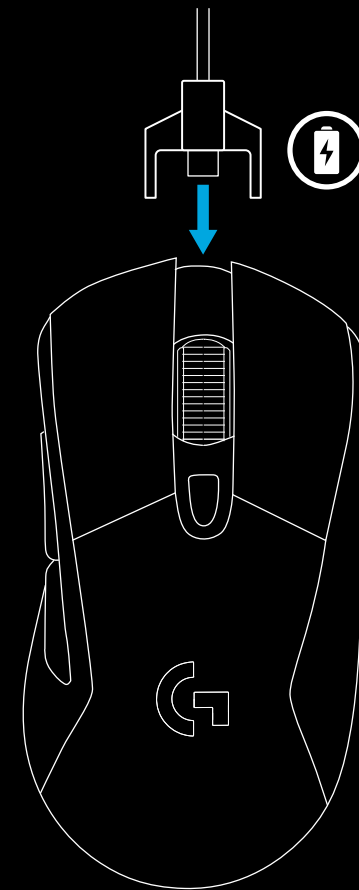
Когда батарея разрядится, подключите мышь к компьютеру с помощью USB-кабеля для зарядки, поставляемого в комплекте. При подключении к компьютеру мышь мгновенно переходит в режим передачи данных по кабелю. Модель G703 также совместима с системой беспроводной зарядки Logitech G POWERPLAY, которая продается отдельно.

## ПРОГРАММИРУЕМАЯ RGB-ПОДСВЕТКА

Колесико и логотип G703 подсвечиваются с помощью светодиодных индикаторов (RGB).

Их цвета можно настраивать с помощью ПО Logitech Gaming Software; кроме того, для подсветки можно выбирать различные эффекты: мерцание, циклическую смену цвета или ровное свечение.

Режимы подсветки можно также синхронизировать с другими поддерживаемыми устройствами Logitech G, на которых установлено данное ПО.



## ПО LOGITECH GAMING SOFTWARE

С помощью ПО Logitech Gaming Software можно настроить 3 встроенных профилей мыши G703. В рамках такой настройки можно запрограммировать кнопки, а также задавать различные параметры — тип поверхности, цвет подсветки, эффекты подсветки, частоту опроса и режим отслеживания. В каждом профиле мыши G703 можно задать до 5 настроек чувствительности.

По умолчанию в G703 есть один активный встроенный профиль с указанными ниже параметрами.

- Чувствительность (точек на дюйм): 400, 800, 1600, 3200
- RGB-подсветка: циклическая смена цветов
- Частота опроса: 1 мс

## ВОПРОСЫ

<http://support.logitech.com/product/g703>