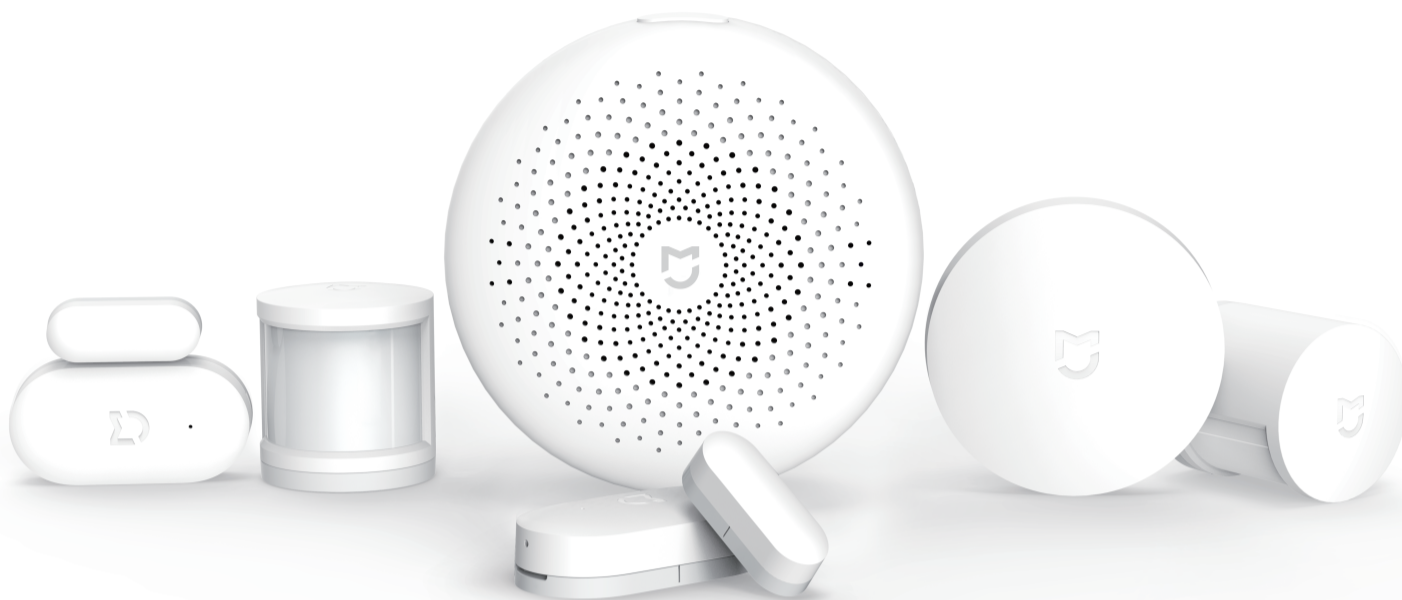




Набор датчиков безопасности Mi



Набор датчиков безопасности Mi

Модель: ZHTZ02LM

Содержимое упаковки: Контроллер датчиков Mi (Модель: DGNWG05LM) (1 шт.), Датчик движения Mi (Модель: RTCGQ01LM) (2 шт.), Датчик движения Mi для окон и дверей (Модель: MCCGG01LM) (2 шт.), Беспроводной выключатель Mi (Модель: WXKG01LM) (1 шт.), иглолка для сброса (1 шт.), наклейка (1 шт.), руководство пользователя (1 шт.)

Беспроводное соединение: Wi-Fi IEEE 802.11 b/g/n 2,4 ГГц, Zigbee

Производитель: Lumi United Technology Co., Ltd.

Адрес: F8, Jinqizhigu office building, No.1 Tangling Rd., Liuxian Ave., Taoyuan Sub-dist., Nanshan Dist., Shenzhen, China

Дополнительные сведения представлены на сайте www.mi.com.



商品ID	SKU编码	商品名称	69码	产品型号
17664	YTC4034RU	Mi Набор интеллектуальных датчиков	6934177701085	

小米生态链产品包装图纸

图纸提供单位

深圳绿米联创科技有限公司

项目名称

Mi Набор интеллектуальных датчиков - 说明书

版本号

01

设计时间

2018/06/11

设计师

Yomi

材质工艺要求

材质要求: 105g金东无光铜

制作工序:

印刷+模切+压痕

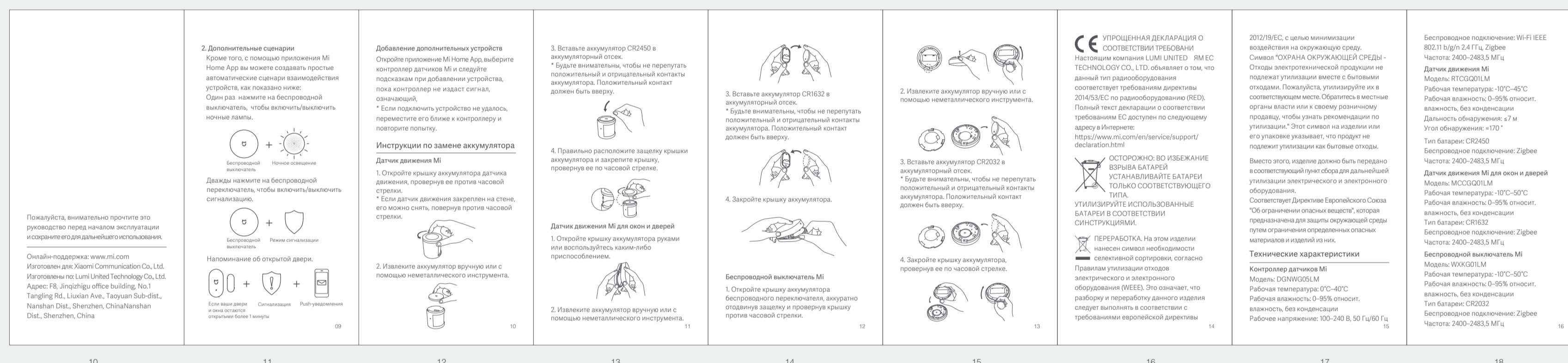
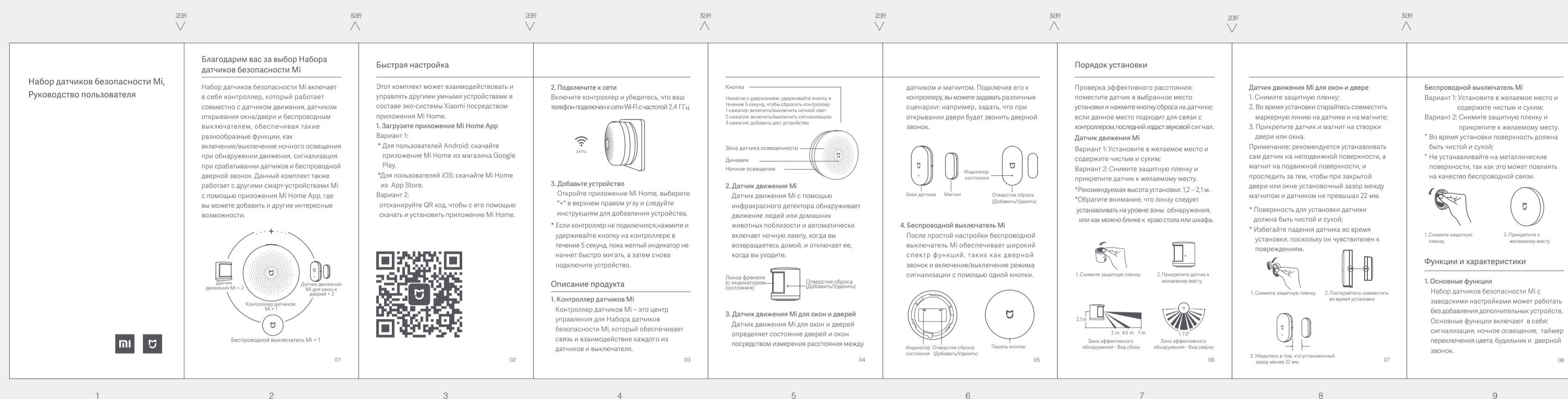
工艺要求:

色相正确、印迹牢固、套印准确、各色套印不露杂色, 套印误差 ≤ 0.1mm
模切走位 ≤ ±0.1mm

颜色及专色:

Pantone Cool Gray 11C

纹理要求



说明书印刷要求如下:

- 1) 纸张: 120g金东无光铜
 - 2) 印刷色: Pantone Cool Gray 11C
 - 3) 尺寸: 50 * 96mm
- P数: 18p (1-18, 2-17, 3-16, 4-15, 5-14, 6-13, 7-12, 8-11, 9-10)



折页方式(风琴折) # 折完之后 封面 # 折完之后 封底

比例 1:1 单位 mm

