

RITMIX RDM-175



Настольный проводной микрофон

Руководство пользователя

Перед началом эксплуатации внимательно прочтите данное руководство и сохраняйте его для дальнейшего обращения.

ПРЕДИСЛОВИЕ

Уважаемый Покупатель! Благодарим за то, что Вы выбрали настольный проводной микрофон Ritmix RDM-175. Надеемся, что Вы получите удовольствие от его использования. Устройство предназначено для записи блогов, подкастов, вокала и музыкальных инструментов, для проведения стримов, общения в сети и играх.

Прежде чем начать эксплуатацию устройства, внимательно прочтите данное руководство, чтобы воспользоваться всеми его возможностями и продлить срок его службы. Сохраните это руководство, чтобы обратиться к нему, если в будущем возникнет такая необходимость. Пожалуйста, используйте устройство в соответствии с рекомендациями, указанными в данном руководстве*.

О данном руководстве

Содержание данного руководства предназначено для информации и может изменяться без предварительного уведомления. Мы приложили все усилия, чтобы данное Руководство пользователя содержало точную и полную информацию. Однако в случае обнаружения ошибок и пропусков не предполагается какая-либо ответственность.

Изготовитель может изменять технические описания без предварительного уведомления.

1. МЕРЫ ПРЕДОСТОРОЖНОСТИ

Пожалуйста, внимательно ознакомьтесь с инструкциями ниже для вашей безопасности и предотвращения поломки устройства.

- Не используйте устройство во влажных или пыльных помещениях, предохраняйте его от попадания жидкости.
- Не подвергайте устройство воздействию прямых солнечных лучей. Не оставляйте его рядом с электронагревательными приборами на долгое время.
- Не разбирайте устройство, не вносите никаких технических изменений в устройство самостоятельно, это приведет к отмене гарантии производителя.
- Не используйте устройство в местах, где пользование электронными приборами запрещено.
- Не бросайте устройство, не подвергайте его сильным ударам и вибрациям, это может привести к поломке.
- Для очистки устройства не используйте химические растворы, такие как бензин и прочие растворители. Для удаления загрязнений воспользуйтесь мягкой материей.
- Никогда не помещайте устройство внутрь или на поверхность обогревательных приборов, например, микроволновых печей, духовок и радиаторов. При перегреве устройство может повредиться и нанести вред пользователю.
- Соблюдайте все местные правила утилизации использованных аккумуляторов и устройств.
- Не сдавливайте и не прокалывайте устройство.
- Не используйте поврежденные зарядные устройства и аккумуляторы. Используйте только одобренные компанией Ritmix аксессуары и компоненты. Несовместимые компоненты могут привести к серьезным травмам и повреждению устройства.
- Избегайте контакта разъемов на корпусе устройства с проводящими материалами, такими как жидкости, пыль, металлическая пудра и карандашные грифели. Проводящие материалы могут вызвать короткое замыкание или коррозию разъемов, что в свою очередь может привести к возгоранию.
- Не кусайте и не лижите устройство.
- Влажность и жидкость любого типа могут повредить компоненты устройства или его электронную схему. Не включайте намокшее устройство. Если устройство уже включено, выключите его. Попадание влаги в устройство влечет за собой прекращение действия гарантии производителя. Кладите устройство только на ровные поверхности. При падении устройство может повредиться.
- Мелкие детали могут попасть в дыхательные пути животных. Дети могут пользоваться устройством только под присмотром взрослых.
- Запрещается использовать устройство рядом с электронными приборами. Большинство электронных приборов излучает радиочастотные сигналы. Устройство может создать помехи в их работе. Во избежание помех в работе соответствующих приборов не рекомендуется использо-

* Производитель оставляет за собой право вносить изменения в программное обеспечение устройства с целью улучшения его характеристик без предварительного уведомления. В связи с этим некоторые функции устройства могут отличаться от указанных в данном руководстве.

вать устройство в больницах, самолетах или автомобилях. Держите включенное устройство на расстоянии не менее 15 см от кардиостимулятора. Если вы используете какие-либо медицинские приборы, обратитесь к их производителю, чтобы убедиться, что радиочастотные сигналы, излучаемые устройством, не влияют на эти приборы.

• Не пользуйтесь устройством на автозаправочных станциях, вблизи емкостей с топливом или химическими реактивами, а также в местах выполнения взрывных работ. Не храните и не перевозите горючие жидкости, газы или взрывчатые вещества вместе с устройством, его компонентами или аксессуарами. При обнаружении дыма, жидкости, странных запахов или звуков, исходящих от устройства или аккумулятора, немедленно прекратите использование устройства и обратитесь в сервисный центр производителя. В противном случае может произойти возгорание.

2. ВНЕШНИЙ ВИД

1. Крепление «паук»
2. Микрофон
3. Рор-фильтр
4. Настольный штатив
5. Кабель для подключения Jack 3.5 мм
6. Ветровая защита

ИНТЕРЕСНО! Ветровая защита используется, чтобы оградить микрофон от толчков воздуха при произнесении так называемых взрывных согласных - «б», «п».

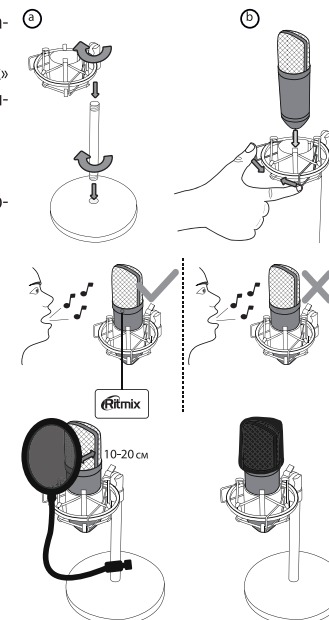


3. СБОРКА И УСТАНОВКА МИКРОФОНА

- Соберите штатив и крепление «паук» как показано на схеме А
- Аккуратно надавите на скобы крепления «паук» для ослабления как на схеме В и вставьте микрофон в крепление логотипом к себе
- Надежно установите штатив на столе
- Подключите кабель XLR - 3,5 мм к микрофону
- Подсоедините второй конец кабеля к компьютеру через разъем микрофона 3,5 мм
- Убедитесь, что микрофон активирован в системных настройках операционной системы, отрегулируйте уровень звука.
- Проверьте правильность положения микрофона как на схеме ниже. Убедитесь, что логотип направлен к источнику звука, который вы хотите записать.
- Правильная установка POP-фильтра — на расстоянии 10-20 см от микрофона.
- Надежно зафиксируйте POP-фильтр на штативе с помощью болта.

Компания Ritmix рекомендует использовать POP-фильтр для записи вокала.

ИНТЕРЕСНО! Ветрозащита — используется для защиты микрофонов от задувания легкого ветра и шумов. Пористая ветрозащита создана таким образом, что противостоит механическим воздействиям и действию ультрафиолетового излучения. Также ветрозащиты устраняют хлопки, шипение и звук ветра.

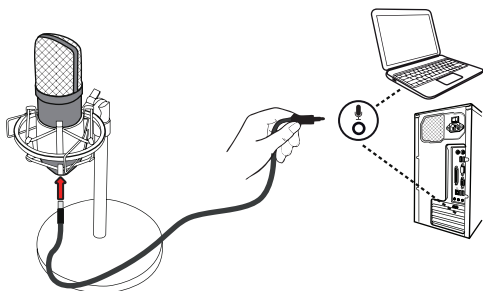


ВНИМАНИЕ! НЕ погружайте ветрозащиту полностью в воду и не мойте её горячей водой. НЕ используйте чистящее средство / моющее средство. НЕ трите, не мните ветрозащиту если она мокрая это может привести к деформации формы.

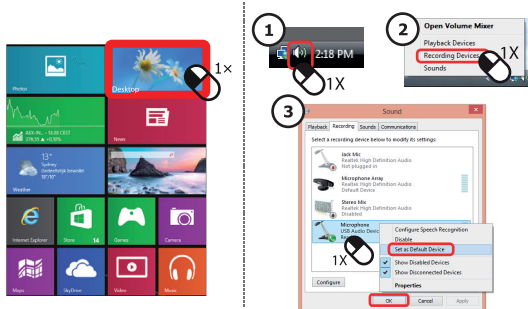
Для чистки используйте мягкую, сухую кисть или клейкий валик, предназначенный для чистки одежды. В случае сильного загрязнения, осторожно смывайте (только теплой водой, не более 30 градусов по Цельсию) и дайте полностью высохнуть на открытом воздухе.

4. ПОДКЛЮЧЕНИЕ МИКРОФОНА К КОМПЬЮТЕРУ

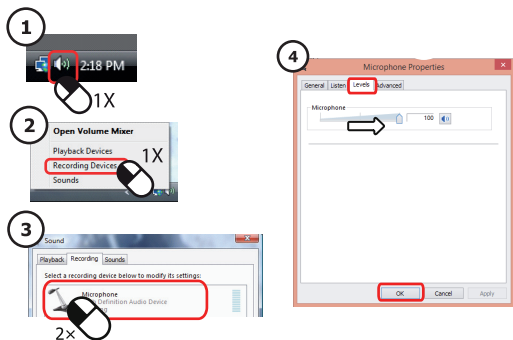
Для подключения микрофона к компьютеру вставьте разъем Jack 3.5 мм в соответствующий разъем



• Настройки микрофона



• Настройка уровня громкости микрофона



5. СПЕЦИФИКАЦИЯ

Тип микрофона: конденсаторный

Размер диафрагмы: 16 мм

Направленность: однонаправленный

Диаграмма направленности: кардиоида

Чувствительность: $-38 \pm 3\text{В (0dB=1V / Pa на } 1 \text{ кГц)}$

Частота: 30 Гц- 16 кГц

Уровень шума: $\leq 16 \text{ дБ}$

Максимальный входной сигнал SPL: 120 дБ

Соотношение сигнал/ шум: 70 дБ

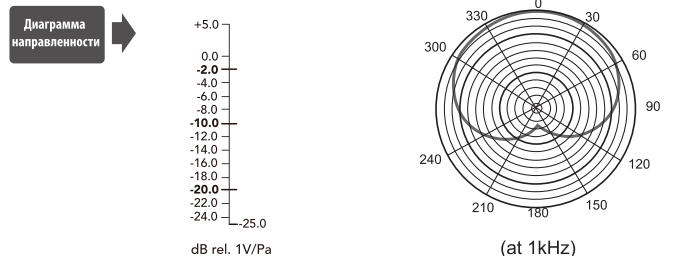
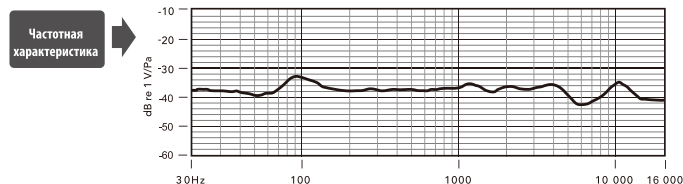
Напряжение: 1,5 В

Подключение: Jack 3,5 мм

Длина кабеля: 2,5 м $\pm 5\%$

Размеры: диаметр $\varnothing 45 \times 150 \text{ мм}$

Материал: металл



Использовать строго по назначению. Не вскрывать, не ронять, избегать попадания жидкости. Характеристики устройства могут быть изменены без предварительного уведомления. Изображения устройства приведены для справки и могут отличаться от реального устройства.

Наименование изготовителя: Шеньчжэнь Маоно технолоджи компани лимитед. Адрес изготовителя: 4Б, Билдинг Но. 45, Софтвэр Тайн оф Юниверсиад, Но. 8288 Лонгганг Рд., Лонгганг Дистрикт, Шеньчжэнь, Китай. (Shenzhen Maono technology company limited. Address: 4B, Building No. 45, Software Town of Universiade, No. 8288 Longgang Rd., Longgang District, Shenzhen, China.)

Завод изготовителя: Шеньчжэнь Маоно технолоджи компани лимитед. Адрес: Но.1 Ао ксианг Рд., Лонганг Дистрикт, Шеньчжень, Китай. (Shenzhen Maono technology company limited. Address: No.1 Ao xiang Rd., Longgang District, Shenzhen, China.)

Дата изготовления указана в серийном номере на корпусе товара (позиция с 10 по 15 в формате ГТТММ, где ГТТГ обозначает год, ММ обозначает месяц).

Правила продажи: товар реализуется согласно ФЗ «О защите прав потребителей».

Гарантийный срок: 1 год.

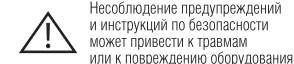
Срок службы: 2 года.

Страна изготовления: Китай. Строк годности: не ограничен.

Импортер: ООО «Велес», адрес: 119049, г. Москва, 1-й Добрынинский переулок, д.19, строение 6, эт.1, пом. 7. комната 1.

Организация, уполномоченная на принятие претензий: ООО «Велес», адрес: 119049, г. Москва, 1-й Добрынинский переулок, д.19, строение 6, эт.1, пом. 7. комната 1.

Устройство изготовлено из высококлассных компонентов и материалов, утилизация устройства должна происходить согласно правилам. Во избежание нанесения вреда окружающей среде и здоровью людей при неконтролируемой утилизации, а также для обеспечения возможности их переработки для повторного использования утилизируйте изделие и его электронные аксессуары отдельно от прочих отходов, выполняя специальные требования. Переработка компонентов изделия поможет сохранить окружающую среду и природные ресурсы. Утилизируйте устройство в соответствии с местным законодательством.



6. ВОЗМОЖНЫЕ ПРОБЛЕМЫ И ИХ РЕШЕНИЕ

Проблема	Решение
Микрофон не работает	Проверьте правильность подключения устройства
Нет звука	Проверьте правильность подключения устройства. Проверьте звуковые настройки устройства.
Запись с искажением	Попробуйте отдалить источник громкого звука дальше от микрофона.

Если вышеописанные меры не помогли в решении Вашей проблемы, обратитесь в сервисный центр Ritmix.

■ **Внимание:**

* Характеристики устройства, указанные в данной инструкции, являются актуальными на момент выпуска инструкции. Обратите внимание, что описания, схемы, изображения, представленные в качестве примера, подробное описание функций устройства, а также характеристики устройства и программного обеспечения, содержащиеся в данной инструкции, могут быть изменены без предварительного уведомления.

Товар не подлежит обязательной сертификации

