

QUICK USER GUIDE | РУКОВОДСТВО ПО УСТАНОВКЕ



Version | Исполнение

<input type="radio"/> P	<input type="radio"/> 5V	<input type="radio"/> USB	<input checked="" type="radio"/> DX
2dBi	21dBi	21dBi	21dBi
14dBi	36dBi	36dBi	36dBi
—	5V	5V	5V



English

Thank you for choosing the antenna outdoor BAS-1325 Angara! It has been developed by a team of engineers determined to continue the tradition of excellence and innovation of REMO-Technologii products. The antenna BAS-1325 Angara is made of high-quality materials in accordance with thoroughly detailed design.

The antenna can be installed on any mast with a diameter up to 50mm or wall mount bracket. The antenna connects to the TV via cable RG-6/U with F-connector. Cable and connectors are purchased separately.

The antenna outdoor BAS-1325 Angara will provide high-quality reception of digital television DVB-T2 on the VHF and UHF channels together with the modern TV sets or digital converter box.

The antenna has several versions:

- BAS-1325-P Diapazon MAXI — antenna does not require power
- BAS-1325-5V Diapazon MAXI — antenna gets power through the antenna socket of the TV-set or digital receiver
- BAS-1325-USB Diapazon MAXI — antenna gets power from any USB-port through special injector
- BAS-1325-DX Diapazon MAXI — antenna gets power from its own power supply connected to the mains electricity (household power) AC 230V

Manufacturer:

REMO-Technologii, P.O.Box 500, Saratov, 410052, Russia
www.remo-electronics.com

Русский

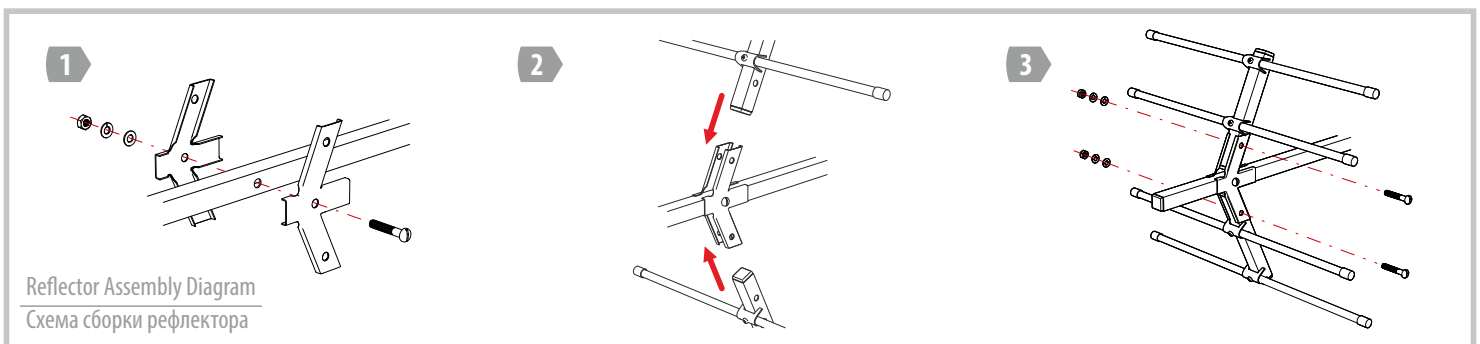
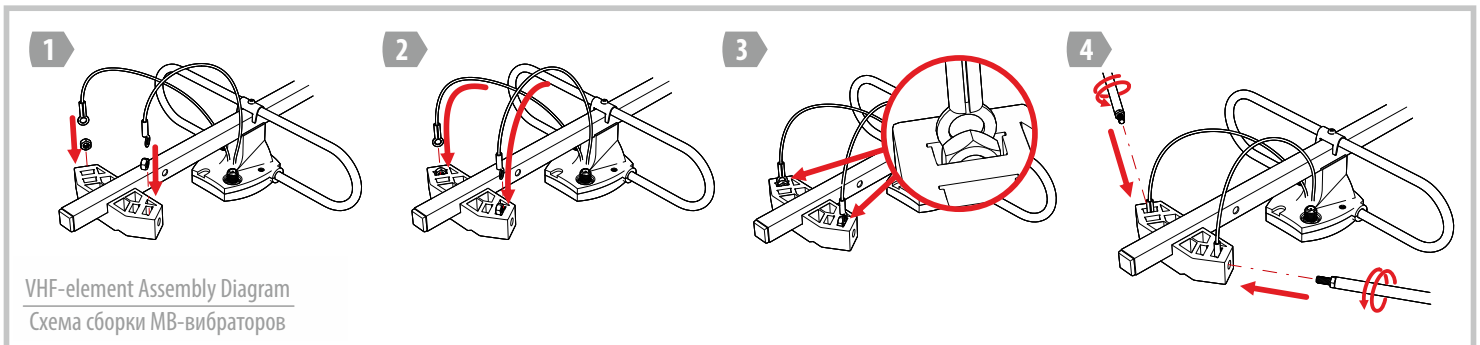
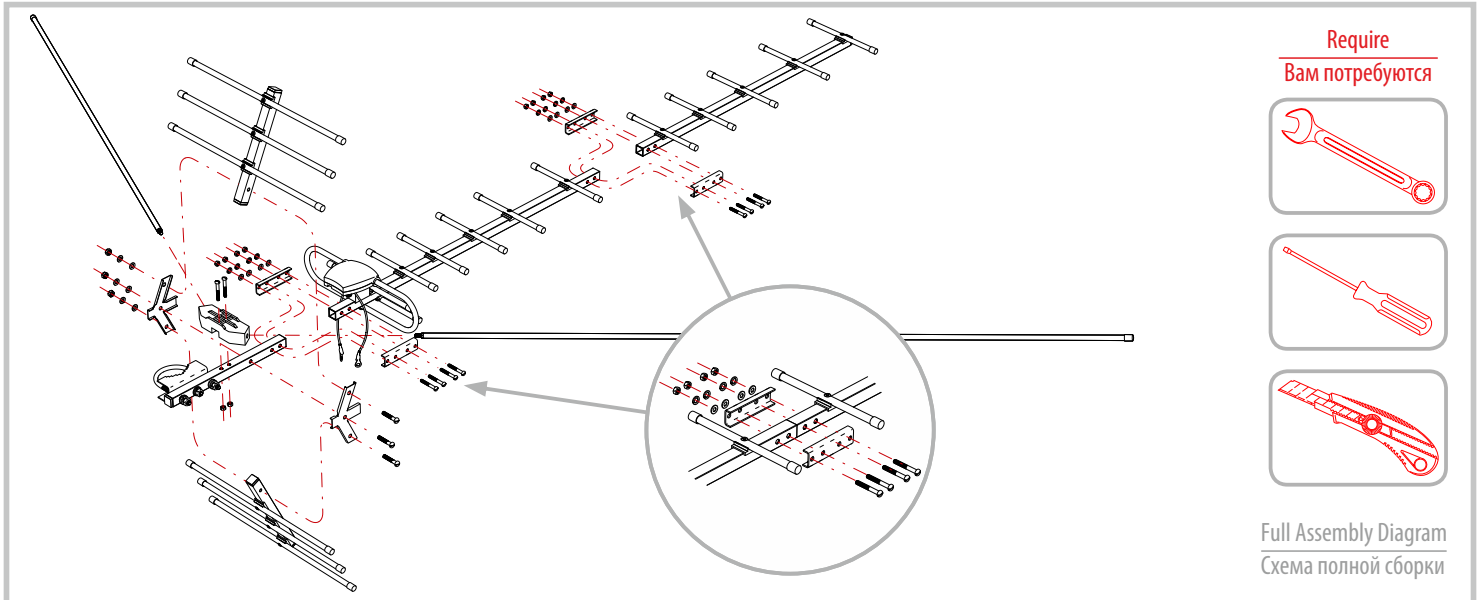
Благодарим за выбор наружной антенны BAS-1325 Ангара! Вы держите в руках современную наружную антенну, которая обеспечит качественный приём аналогового и цифрового телевидения DVB-T2 на МВ- и ДМВ-каналах совместно с современным телевизором или цифровым приемником (тюнером).

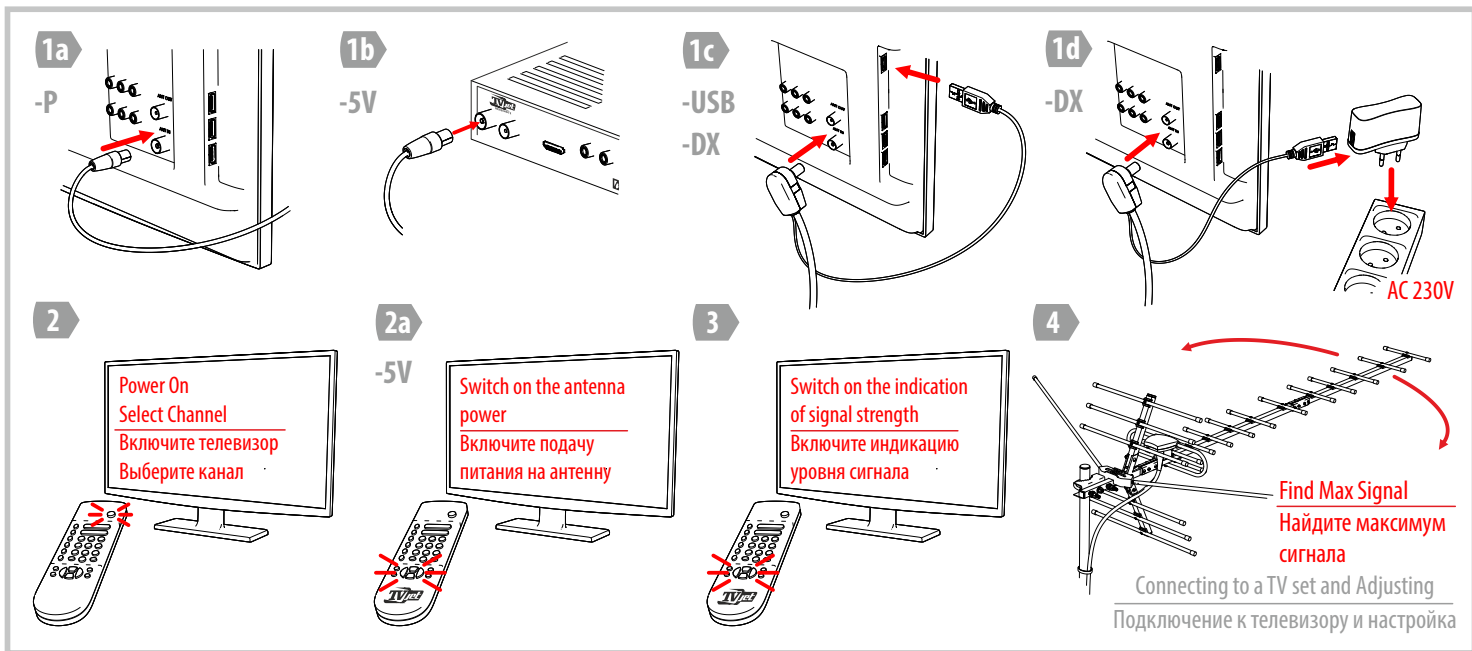
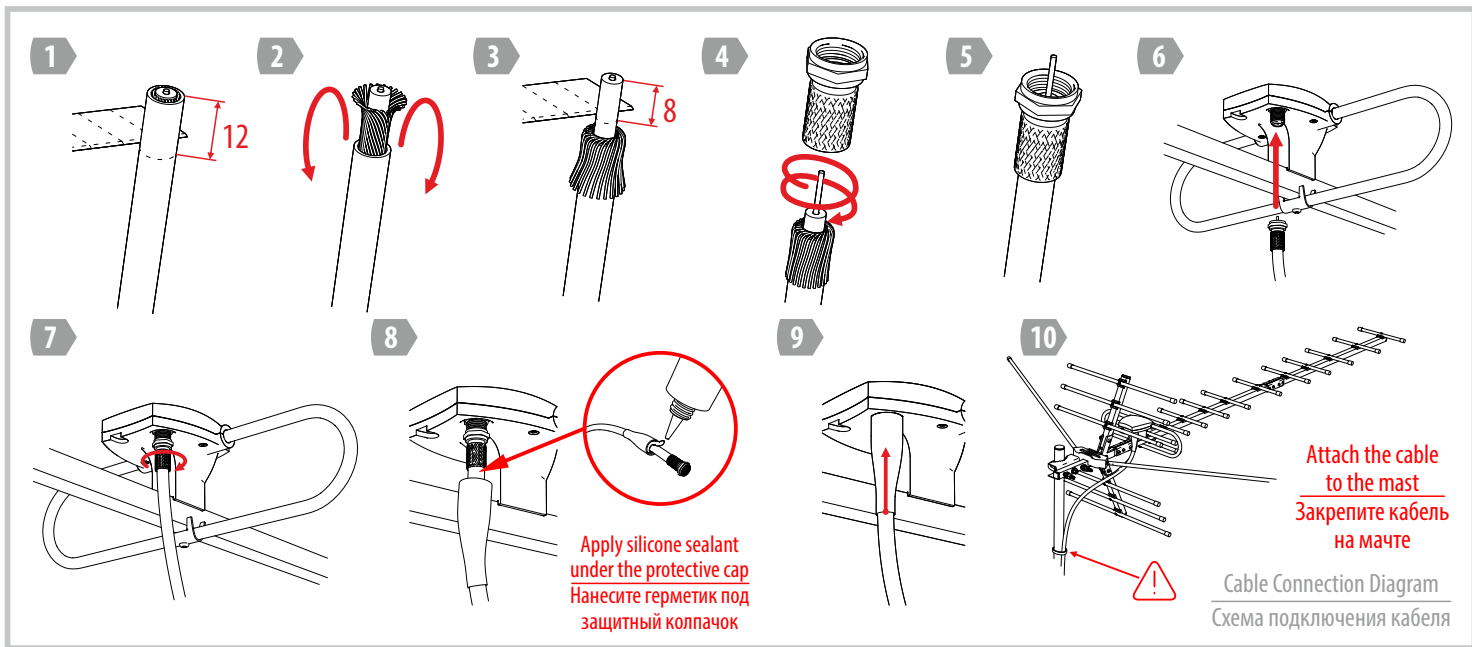
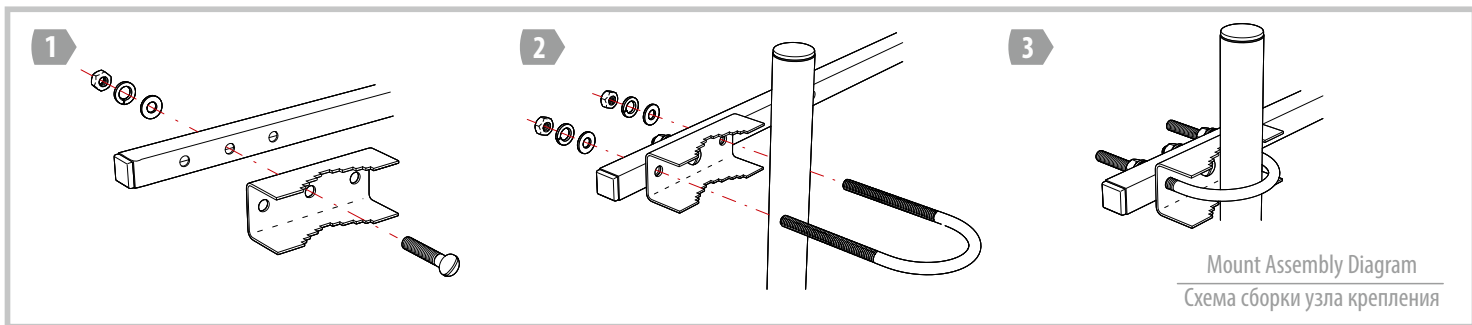
Кстати, информацию о частотах и каналах вещания цифрового телевидения Вы можете уточнить на сайте РТРС: <http://rt.rs.ru/> или в своей вещательной компании.

Вы можете установить антенну на мачту диаметром до 50мм или стеновой кронштейн. Антенна подключается к телевизору с кабелем RG-6/U с помощью F-разъема (приобретаются отдельно).

Обратите внимание — антенна имеет несколько исполнений:
 BAS-1325-P Ангара — не требует питания для работы
 BAS-1325-5V Ангара — получает питание через антенное гнездо от цифрового приёмника (ресивера).
 BAS-1325-USB Ангара — получает питание от любого USB-порта через инжектор
 BAS-1325-DX Ангара — получает питание от собственного блока питания, подключаемого в сеть 230В.

Наименование и адрес местонахождения изготовителя:
 ООО «РЭМО-Технологии»
 410033, Россия, Саратов, пр-т. 50-лет Октября 101, литер ПЗ, оф.222





Антенна может эксплуатироваться в интервале температур от -60°C до $+40^{\circ}\text{C}$ и предельном значении относительной влажности воздуха 100% при температуре 25°C .
Транспортировка и хранение должны осуществляться при температурах от -60°C до $+45^{\circ}\text{C}$ и предельном значении относительной влажности воздуха 100% при температуре 25°C при условии защиты от солнечного излучения и атмосферных осадков.

При хранении и/или транспортировке при температурах ниже $+1^{\circ}\text{C}$ изделие перед распаковкой должно быть выдержано не менее 2 часов при комнатной температуре.
Срок службы изделия – 3 года. Изделие не содержит вредных веществ (материалов) и может быть утилизировано как бытовые отходы любым способом, кроме сжигания в непригодных условиях. Изделие может эксплуатироваться без ограничений в быту и на промышленных предприятиях не выше III класса опасности.

Антенна BAS-1325 Ангара соответствует ТУ 657730-002-13760586-2016 и признана годной для эксплуатации.

Изготовитель гарантирует соответствие изделия требованиям ТУ 657730-002-13760586-2016 при соблюдении потребителем условий эксплуатации, хранения и транспортировки.

Гарантийный срок эксплуатации 12 месяцев со дня продажи через розничную торговую сеть. При отсутствии отметки торговой организации, гарантийный срок исчисляется с даты изготовления изделия. Месяц и год изготовления изделия указаны в гарантийном талоне.

Гарантийный ремонт осуществляет предприятие-изготовитель.

Не принимаются претензии по изделиям, имеющим механические повреждения, отличные от естественных следов эксплуатации.

Изготовитель не может гарантировать качественный прием ТВ программ в местах недостаточного покрытия ТВ-сигналом и неверной установки и/или настройки антенны.

Отсутствие приема в таких случаях не является основанием для признания антенны неисправной.

Замечания по работе изделия, пожелания или предложения следует направлять по адресу:

410052, Россия, Саратов, а/я 500

Тел.: 8(800) 775-07-94 (Пн-Пт, 08:00-17:00 по московскому времени); e-mail: help@remo-zavod.ru; www.remo-zavod.ru