



ASUS
IN SEARCH OF INCREDIBLE

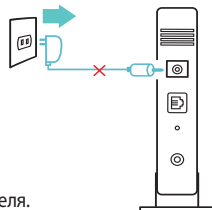




1 Подключите основное устройство Lyra mini к модему

- 1 Отключите кабельный / DSL модем*. При наличии аккумулятора, извлеките его.

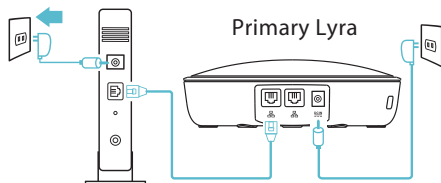
* При использовании подключения DSL вам потребуется ввести имя пользователя / пароль от провайдера (ISP).



- 2 Подключите модем к устройству Lyra mini с помощью сетевого кабеля.

- 3 Включите кабельный /DSL модем и проверьте индикаторы на модеме и убедитесь, что подключение активно.

- 4 Подключите блок питания к устройству Lyra mini и дождитесь свечения индикаторов белым светом, означающим, что устройство готово к настройке.



2 Настройка WiFi в Lyra mini

МЕТОД 1 Через приложение

- 1 Скачайте бесплатное приложение ASUS Lyra.
- 2 Запустите приложение ASUS Lyra на вашем мобильном устройстве и следуйте инструкциям.

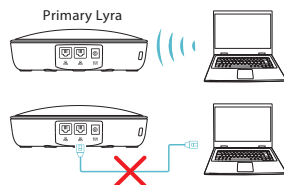
Убедитесь, что ваше устройство поддерживает BLE, Bluetooth 4.0 или более новую версию.



МЕТОД 2

Через веб-интерфейс

- 1 Подключите компьютер к устройству Lyra mini через WiFi "ASUS_XX_AMAPS". Откройте браузер. Вы будете перенаправлены в мастер настройки. Если нет, перейдите на <http://router.asus.com>



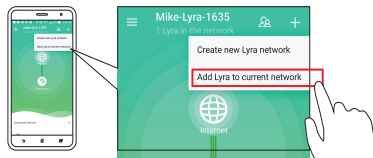
3

Добавление в сеть другого устройства Lyra mini

МЕТОД 1

Через приложение

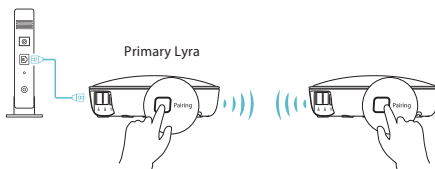
- 1 Запустите приложение Lyra mini и нажмите иконку «+» в верхнем правом углу, затем выберите **Add Lyra mini to current network** и следуйте инструкциям для завершения.



МЕТОД 2

Через веб-интерфейс

- 1 Нажмите и удерживайте кнопку **Сопряжение** на основном устройстве Lyra mini, пока индикатор не замигает зеленым светом.
- 2 Нажмите и удерживайте кнопку «Сопряжение» на втором устройстве Lyra mini, пока индикатор не начнет мигать зеленым светом., затем загорится синим светом, указывая, что процесс сопряжения завершен.



- * Функция сопряжения работает только с основным устройством Lyra mini, подключенным к модему.
- * При настройке через веб-интерфейс убедитесь, что сопрягаете другие хабы Lyra mini с первичным устройством Lyra mini с помощью кнопки **Сопряжение**.



Lyra mini

Corner To Corner Wi-Fi
DUAL BAND MESH ROUTER



ASUS
IN SEARCH OF INCREDIBLE

