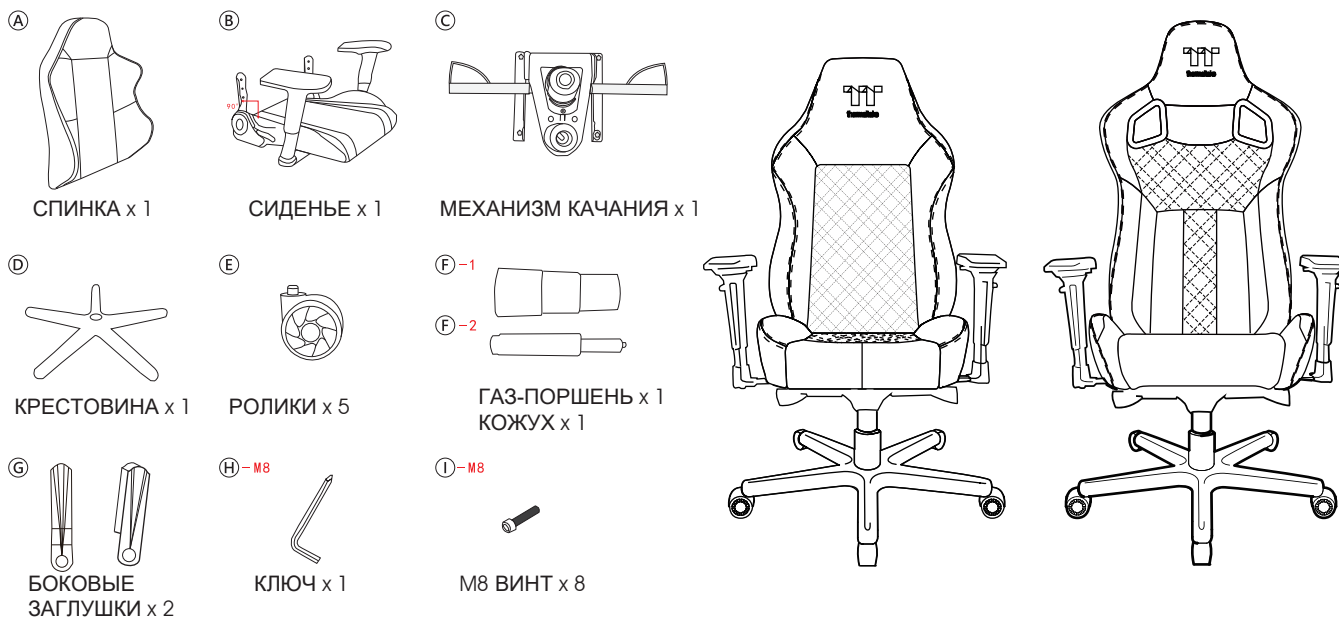


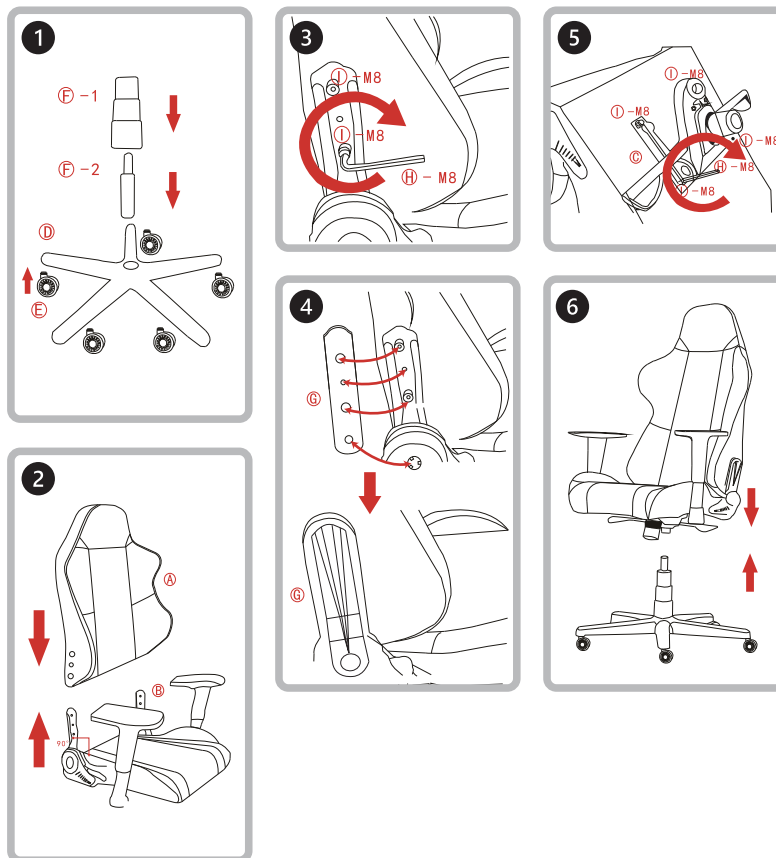
## АКСЕССУАРЫ



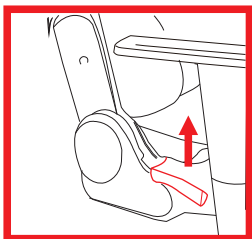
**ВНИМАНИЕ** Убедитесь, что угол спинки на основании сиденья установлен на 90 градусов (На схеме) **B**

## ШАГ за ШАГОМ

1. Установите ролики, газовый поршень и кожух для газ-поршня на крестовину. **Обратите внимание:** устанавливая ролики удерживайте ролики вертикально на 90 градусов придерживая крепко рукой; Не используйте инструменты, или удары, иначе вы повредите крестовину или ролик.
2. Поместите спинку на основание сиденья.
3. Используйте шестигранный ключ M8 и 4е винта M8, чтобы зафиксировать спинку на основании сиденья.
4. Зафиксируйте боковые заглушки на месте крепления спинки до щелчка.
5. Установите основание с помощью 4х винтов M8 (Винты затянуты под сиденьем. **Обратите внимание на верное направление механизма качания**).
6. Вставьте газовый поршень в основание механизма качания.



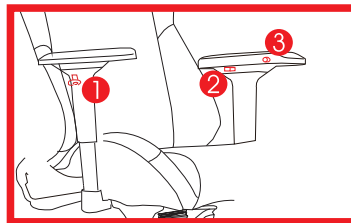
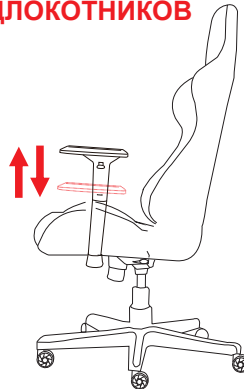
## 1. РЕГУЛИРОВКА НАКЛОНА



Регулировка сиденья: потяните ручку вверх и осторожно опирайтесь на спинку сиденья отрегулируйте наклон до нужного угла, отпустите ручку как только достигнут желаемый угол.

Исходное положение: потяните ручку вверх, чтобы вернуть спинку в исходное положение.

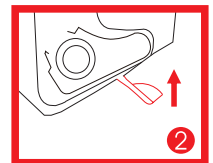
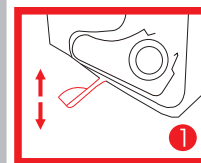
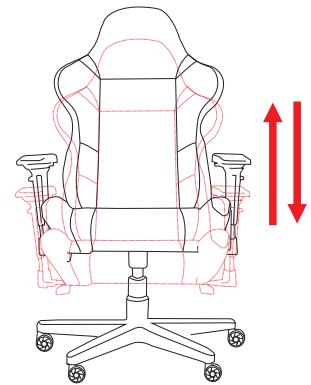
## 2. РЕГУЛИРОВКА ПОДЛОКОТНИКОВ



Поднять подлокотник: подтяните кнопку (1) и подтяните вверх подлокотник. Опустить подлокотник: нажмите кнопку (1) и опустите подлокотник. Нажмите кнопку (2) и сместите подлокотник вправо/влево.

Нажмите кнопку (3) и сдвиньте подлокотник вперед/назад.

## 3. РЕГУЛИРОВКА ВЫСОТЫ



Спуск сиденья: находясь в кресле потяните правую ручку вверх чтобы опустить высоту сиденья. рисунок (2)

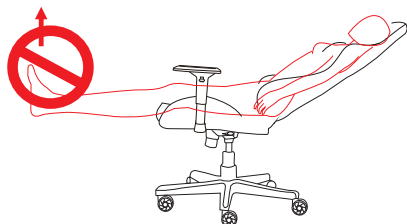
Подъем сиденья: встаньте с сиденья и потяните правую ручку вверх, чтобы поднять сиденье, рисунок (2).

Фиксатор осанки: потяните левую ручку вниз, рисунок (3)

Разблокировка фиксатора: потяните левую ручку вверх, рисунок (3).

### ВНИМАНИЕ

1. МАКСИМАЛЬНАЯ НАГРУЗКА: X FIT REAL LEATHER - 120Kg, X COMFORT REAL LEATHER - 150Kg
2. Не используйте кресло для других целей, кроме первоначально предусмотренных изготовителем.
3. Во время установки рекомендуется использовать мягкое покрытие на полу, чтобы предотвратить случайное повреждение во время процесса установки.
4. Кресло предназначено для использования на полоской поверхности.
5. Кресло предназначено для использования одним человеком.
6. Не размещайте кресло вблизи огня, во избежания пожара.
7. Чтобы предотвратить повреждение кресла, держите его дальше от прямых солнечных лучей.
8. Не разбирайте кресло во избежании повреждения.
9. Чистка и уход за кожей: Пыль можно протирать сухой тканью. Если кожа загрязнена, ее можно протирать мягкой влажной тканью. Позвольте коже высохнуть; никогда не используйте фен или другой источник тепла для сушки кожи. Не допускайте попадания прямых солнечных лучей.
10. Для более трудного удаления пятен используйте ткань пропитанную легким моющим средством (без содержания спирта), аккуратно протрите загрязненный участок.



Для вашей безопасности не поднимайте ноги, пока не лежите на стуле.



Для вашей безопасности не откидывайте резко голову назад на область подголовника, когда оно лежит на стуле.