

Инструкция по сборке и эксплуатации

КРОНШТЕЙН ДЛЯ КРЕПЛЕНИЯ ПЛАЗМЕННЫХ ПАНЕЛЕЙ, LCD И LED ТЕЛЕВИЗОРОВ. Модель 406А.



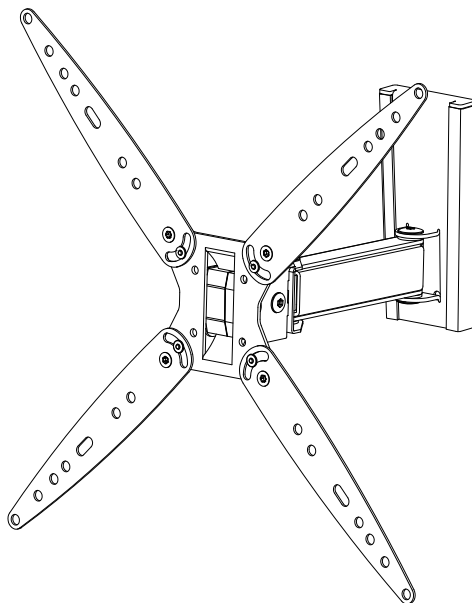
Диагональ
26" - 50"



легкий и быстрый
монтаж



испытано
двойной
нагрузкой



ПОДХОДИТ
для LED
телевизоров



Дистанция
от стены
110-270 мм

ТЕХНИЧЕСКИЕ ХАРАКТЕРИСТИКИ ИЗДЕЛИЯ

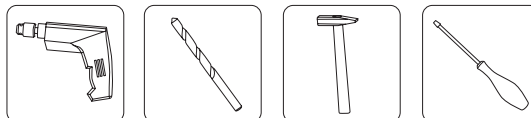
Диагональ экрана: 26"-50"; максимальная нагрузка 40 кг; присоединительные размеры (стандарт VESA): 50/75/100/200x100/200/120x340/200x300/300/400;

расстояние от стены: 110-270 мм; регулируемый наклон $\pm 15^\circ$; регулируемый поворот $\pm 110^\circ$.

ХРАНЕНИЕ И ЭКСПЛУАТАЦИЯ

Изделия следует хранить в крытых помещениях при температуре не ниже минус 15°C и относительной влажности воздуха от 45 до 70% в условиях, исключающих их повреждения и загрязнения. Через месяц после установки кронштейна убедитесь в том, что крепежная пластина надежно прикреплена к стене, болты и гайки не ослабли, телевизор надежно держится на кронштейне. В дальнейшем повторяйте эту процедуру каждые полгода.

ИНСТРУМЕНТ НЕОБХОДИМЫЙ ДЛЯ МОНТАЖА КРОНШТЕЙНА НЕ ВХОДЯЩИЙ В КОМПЛЕКТАЦИЮ



УКАЗАНИЯ ПО БЕЗОПАСНОСТИ

С помощью входящего в комплектацию крепежа, допускается монтировать кронштейн только к стенам из кирпича и бетона.

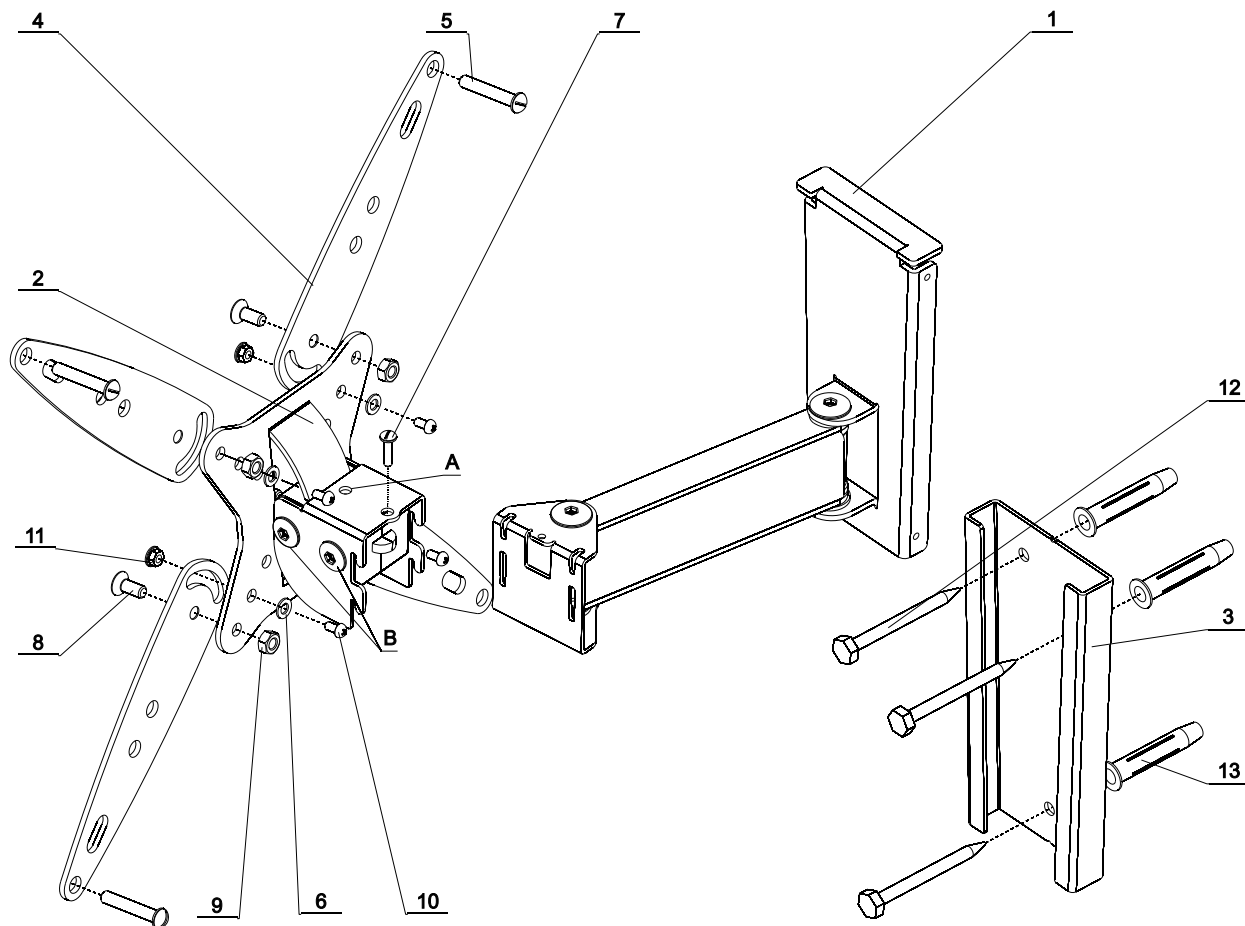
ГАРАНТИИ ИЗГОТОВИТЕЛЯ

Изготовитель гарантирует соответствие изделий ТУ 9693-001-78828697-2011 при соблюдении условий хранения и эксплуатации. Гарантийный срок эксплуатации изделия - 18 месяцев. Гарантийный срок эксплуатации исчисляется со дня получения изделия потребителем. Срок службы 10 лет. Изделие изготовлено в соответствии с ТУ 9693-001-78828697-2011 не подлежит обязательной сертификации.

Внимание: Изготовитель не несёт ответственности за повреждения, возникшие вследствие неправильного монтажа и нарушений правил эксплуатации, а также оставляет за собой право на изменения, в конструкции или комплектации кронштейна, не приводящие к ухудшению его функциональных возможностей.

ООО «Галерея М»
Россия, г. Челябинск,
ул. Артиллерийская, 102.
тел. +7(351)772-72-58, 772-17-78
E-mail: optov@marts.ru
www.marts.ru

СХЕМА СБОРКИ



КОМПЛЕКТАЦИЯ ИЗДЕЛИЯ			ИНСТРУКЦИЯ ПО СБОРКЕ И МОНТАЖУ		
№	Деталь	Кол-во, шт.	№	Деталь	Кол-во, шт.
1	Основание поворотное (в сборе)	1	8	Винт М6х16 потай	4
2	Кронштейн навесной	1	9	Гайка М6 с/к	4
3	Пластина крепежная	1	10	Винт М4*8	4
4	Планка	4	11	Гайка М4 с фланцем	4
5	Винт длиной 20 мм	М6 - 4 М8 - 4	12	Саморез 6x70	3
	Винт длиной 12 мм	М4 - 4	13	Дюбель 10x60	3
6	Шайба М5 увеличенная	8	14	Ключ шестигранный	S=3 - 1 S=4 - 1 S=5 - 2
7	Винт М4х16 мм	1	15	Втулка Ø15 L=8	4

1. Приложите пластину крепежную (3) к стене, выставьте ее вертикально и отметьте места сверления через отверстия.

2. Просверлите отверстия в стене (диаметр 10 мм.) глубиной не менее 65 мм.

3. При помощи молотка вбейте пластиковые дюбели (13) в просверленные отверстия.

4. Закрепите пластину крепежную (3) саморезами (12) к стене.

5. В случае крепления телевизора с присоединительными размерами 50x50; 75x75; 100x100 закрепите кронштейн навесной (2) к монитору винтами (5) при помощи отвертки (при необходимости крепления винтами М4 используйте шайбы (6)).

6. В случае крепления телевизора с присоединительными размерами 200x100; 200x200; 120x340; 200x300; 300x300; 400x400 необходимо к крайним отверстиям кронштейна навесного (2) прикрепить планки (4) при помощи винтов М6х16 потай (8), гаек М6 (9), винтов М4х8 (10), шайб М5 (6) и гаек М4 с фланцем (11) в соответствии со схемой сборки, затем прикрепите телевизор винтами (5) к планкам (4).

7. Навесьте кронштейн (2) на основание поворотное (1), после чего затяните стопорный винт М4х16 (7).

8. Основание поворотное (1) в сборе с кронштейном навесным (2) и телевизором навесьте на пластину крепежную (3).

9. Отрегулируйте усилие наклона телевизора ключом шестигранным S=3 (14) через отверстие (А) в верхней части кронштейна навесного (2). Если усилие затяжки регулировочного винта невелико, а телевизор перемещается с усилием, ослабьте затяжку гаек (В).