

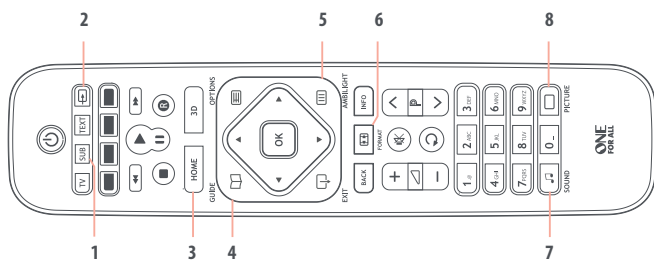


УТИЛИЗАЦИЯ УСТРОЙСТВА (ЕВРОПЕЙСКАЯ ДИРЕКТИВА 2002/96/ЕС)
Символ перечеркнутого мусорного ящика, нанесенный на данное устройство, означает, что оно произведено с использованием высококачественных компонентов и может утилизироваться и перерабатываться в соответствии с европейской директивой 2002/96/ЕС. Не выбрасывайте это устройство вместе с бытовыми отходами. Сдайте его в ближайший пункт сбора электрических и электронных приборов. Эти меры позволят избежать отрицательного воздействия на окружающую среду и человеческое здоровье.

УТИЛИЗАЦИЯ БАТАРЕЕК (ЕВРОПЕЙСКАЯ ДИРЕКТИВА 2006/66/ЕС)
Не выбрасывайте батарейки вместе с бытовыми отходами. Сдайте их в ближайший пункт сбора разряженных батареек. Эти меры позволят избежать отрицательного воздействия на окружающую среду и человеческое здоровье.

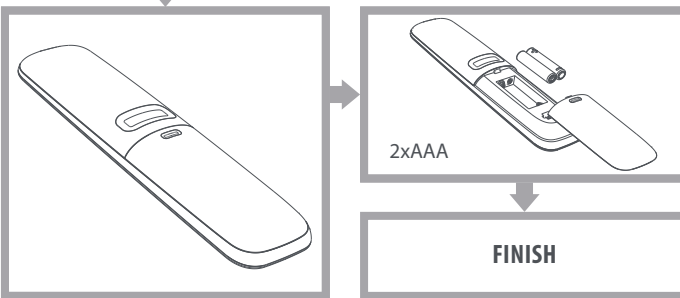
Компания Юниверсел Электроникс /Oneforall гарантирует покупателю отсутствие дефектов материалов и нарушений в работе данного товара при условии корректной эксплуатации в течении (1) одного года с даты покупки. Данный товар будет подвергнут замене в обязательном порядке без каких – либо дополнительных выплат в том случае, если в течение (1) одного года доказан факт брака в его производстве. Гарантийные обязательства не касаются картонных коробок, упаковки, батареек, транспортных упаковок, загрязнения упаковки, или других наименований, используемых с товаром. Любые другие обязательства, кроме перечисленных выше, исключаются. Пожалуйста, помните, что понадобится гарантийный талон, который выдается при покупке данного товара для получения полноценного обслуживания. В том случае, если Вы приобрели данный продукт с намерениями, связанными с Вашим бизнесом, профессиональными потребностями или для продажи, пожалуйста, примите к сведению, что необходимо иметь специальное разрешение от государственных органов на продажу конечному покупателю. Данная гарантия не является соответствующим разрешением.

Русский/Russia
+7 495 9270194
service@rominox.ru
www.barnsly.ru
www.oneforall.com



1. SUB - SUBTITLES
Субтитры
2. AV INPUT
Источник аудио- и видеосигнала
3. HOME
основное меню
4. GUIDE
меню обзора
5. AMBILIGHT
меню подсветки
6. FORMAT
формат
7. SOUND
звук
8. PICTURE
меню изображения

ДОБРО ПОЖАЛОВАТЬ



РУССКИЙ - ЭТАП 1: НАСТРОЙКА ТЕЛЕВИЗОРА

С БОЛЬШИНСТВОМ НОВЫХ ТЕЛЕВИЗОРОВ PHILIPS УСТРОЙСТВО ДОЛЖНО ЗАРАБОТАТЬ СРАЗУ.

Вставьте батарейки и просто проверьте некоторые клавиши. Если они работают, пульт готов к использованию. Если нет, выполните описанные ниже действия.

1

Убедитесь в том, что телевизор включен (не находится в режиме ожидания).

Нажмите и удерживайте **КРАСНУЮ** и **СИНИЮ** клавиши, пока индикатор рядом с кнопкой питания не мигнет дважды.

2

Наведите пульт на телевизор и удерживайте **КНОПКУ ПИТАНИЯ**, пока телевизор не выключится.

Пульт посылает различные сигналы отключения питания каждые три секунды. Как только телевизор выключится, отпустите **КНОПКУ ПИТАНИЯ**.

Индикатор мигнет дважды. Проверьте остальные клавиши. Если все они работают, как на старом пульте, то прибор готов к использованию.

ЗАВЕРШЕНИЕ

Если некоторые клавиши по-прежнему работают неправильно (или не работают вообще), перейдите к следующему этапу.

ЭТАП 2: ЧТО ДЕЛАТЬ, ЕСЛИ УСТРОЙСТВО НЕВЕРНО НАСТРОИЛОСЬ НА ЭТАПЕ 1? НАСТРОЙКА ФУНКЦИЙ

НЕКОТОРЫЕ КЛАВИШИ РАБОТАЮТ НЕПРАВИЛЬНО?

Если некоторые клавиши работают неправильно (или не работают вообще), перейдите к следующему этапу.

1

Убедитесь в том, что телевизор включен (не находится в режиме ожидания). Нажмите и удерживайте **КРАСНУЮ** и **СИНИЮ** клавиши, пока индикатор рядом с кнопкой питания не мигнет дважды.

3

Убедитесь в том, что телевизор включен (не находится в режиме ожидания). Нажмите и удерживайте **КРАСНУЮ** и **СИНИЮ** клавиши, пока индикатор рядом с кнопкой питания не мигнет дважды.

2

Наведите пульт на телевизор и удерживайте одну из неправильно работающих клавиш, например **HOME** (Меню).

Пульт посылает сигнал каждые три секунды. После того как нужная функция (в данном случае **HOME** (Меню)) отобразится на экране, отпустите клавишу.

Индикатор мигнет дважды. Ваш пульт готов к использованию.

4

Наведите пульт на телевизор и удерживайте одну из неправильно работающих клавиш. Пульт посылает сигнал каждые три секунды. После того как нужная функция отобразится на экране, отпустите клавишу.

Индикатор мигнет дважды. Проверьте остальные клавиши. Если все они работают, как на старом пульте, то прибор готов к использованию.

Если некоторые клавиши по-прежнему не работают, повторите этапы 3 и 4.

ЗАВЕРШЕНИЕ

Если некоторые клавиши по-прежнему работают неправильно (или не работают вообще), перейдите к следующему этапу.

НАСТРОЙКА ФУНКЦИЙ

НАЧАЛО. НАСТРОЙКА НОВЫХ ФУНКЦИЙ НА ПУЛЬТЕ

One For All может выполнять функции других пультов ДУ.

1

Положите старый пульт на ровную поверхность лицевой стороной к One For All.

2

Настройка функций. Нажмите и удерживайте **ЗЕЛЕНУЮ** и **ЖЕЛТУЮ** клавиши, пока индикатор не мигнет дважды.

3

Нажмите **975**. Индикатор мигнет дважды.

4

Нажмите клавишу на пульте One For All, на котором нужно настроить новые функции, например **VOL +** (громк. +).

5

Нажмите клавишу на старом пульте, функцию которой нужно настроить на новом, например **VOL +** (громк. +) на пульте аудиоустройства.

6

Двойное мигание: процедура выполнена. Повторите описанные действия, начиная с этапа 4, для всех нужных клавиш. **Длинное мигание:** повторите описанные действия, начиная с этапа 4.

7

Настроив все нужные функции, нажмите клавишу **OK** и удерживайте ее в течение 3 секунд. Индикатор мигнет дважды.

ЗАВЕРШЕНИЕ

УДАЛЕНИЕ НАСТРОЕННЫХ ФУНКЦИЙ

1. Нажмите и удерживайте **ЗЕЛЕНУЮ** и **ЖЕЛТУЮ** клавиши, пока индикатор не мигнет дважды.
2. **НАЖМИТЕ 976.**
3. Дважды нажмите клавишу, функцию которой нужно сбросить. Индикатор мигнет дважды, и клавише будет назначена исходная функция.