



Philips
Наушники

8,6-мм излучатели, закрытая
конструкция
Вкладыши

SHE3700BL



Мощный звук и глубокие басы

Эргономичный дизайн; защита методом вакуумной металлизации

Компактные наушники-вкладыши Philips MyJam Vibes с усиленным басом оснащены овальными трубками для комфортной посадки и стильным покрытием, выполненным методом вакуумной металлизации, для дополнительной защиты.

Наслаждайтесь качеством звучания

- Мощные излучатели обеспечивают чистый звук и насыщенный бас
- Идеальное прилегание к ушной раковине позволяет блокировать внешние шумы

Для длительного прослушивания

- Эргономичная овальная звуковая трубка для комфортной посадки
- 3 сменные резиновые насадки обеспечивают удобную посадку
- Цветное блестящее покрытие — стильное решение и надежная защита

Полная готовность к действию

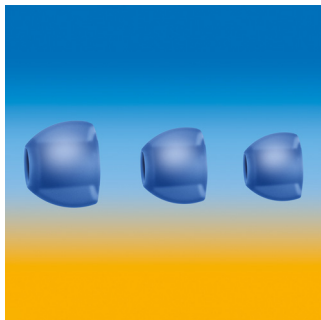
- Прочный сгиб кабеля повышает прочность и удобство подключения

PHILIPS

Наушники
8,6-мм излучатели, закрытая конструкция Вкладыши

Особенности

Накладки 3-х размеров



В комплект входят насадки 3 размеров (маленькие, средние и большие), чтобы вы могли выбрать подходящий вариант для себя.

Цветное блестящее покрытие



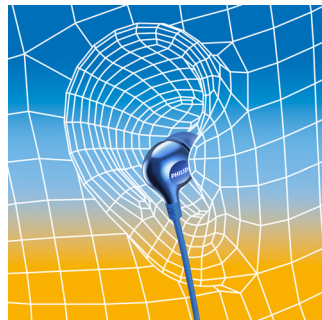
Высококачественное цветное глянцевое покрытие смотрится стильно и обеспечивает дополнительную защиту от повреждений.

Мощные излучатели



Компактные наушники-вкладыши Philips Vibes с мощными излучателями и удобной посадкой обеспечивают чистый звук и мощные басы.

Овальная звуковая трубка



Эргономичная овальная звуковая трубка обеспечивает максимально комфортную посадку, подстраиваясь под форму уха.

Отличная посадка



Ультратонкие наушники с удобной посадкой полностью заполняют ушную раковину и заглушают внешние звуки.

Прочный сгиб кабеля

Мягкий резиновый сгиб предотвращает повреждение контактов при многократном сгибании кабеля и продлевает срок службы наушников.

SHE3700BL/00

Характеристики

Аксессуары

- Насадки: Насадки трех размеров: S, M, L

Дизайн

- цвет: Синий

Звук

- Акустическая система: Закрытая
- Звуковая катушка: медь
- Диапазон частот: 11–22 000 Гц
- Сопротивление: 16 Ом
- Максимальная входная мощность: 20 мВт
- Чувствительность: 105 дБ
- Диаметр излучателя: 8,6 миллиметра
- Тип: Динамический
- Диафрагма: ПЭТ

Подключения

- Подключение кабеля: Параллельное, симметричное
- Длина кабеля: 1,2 м
- Разъем: 3,5 миллиметра
- Покрытие разъема: Хромированный
- Тип кабеля: медь

Внутренняя упаковка

- Вес брутто: 0,13 кг
- GTIN: 2 69 25970 70912 9
- Внутренняя упаковка (Д x Ш x В): 18,1 x 8,1 x 6 см
- Вес нетто: 0,039 кг
- Количество потребительских упаковок: 3
- Вес упаковки: 0,091 кг

Внешняя упаковка

- Вес брутто: 1,161 кг
- GTIN: 1 69 25970 70912 2
- Внешняя упаковка (Д x Ш x В): 37,4 x 17,4 x 13,9 см
- Вес нетто: 0,312 кг
- Количество потребительских упаковок: 24
- Вес упаковки: 0,849 кг

Размеры упаковки

- Размеры упаковки (Ш x В x Г): 5 x 17,3 x 2,7 см
- EAN: 69 25970 70912 5
- Вес брутто: 0,03 кг
- Вес нетто: 0,013 кг
- Количество изделий в упаковке: 1
- Тип упаковки: Блистер
- Вес упаковки: 0,017 кг
- Тип размещения на полке: Оба



Дата выпуска 2016-08-01

Версия: 5.0.3

12 NC: 8670 001 34691
EAN: 69 25970 70912 5

© 2016 Koninklijke Philips N.V.
Все права защищены.

Характеристики могут меняться без предварительного уведомления. Торговые марки являются собственностью Koninklijke Philips N.V. или соответствующих владельцев.

www.philips.com