



## UA-371AC

Wi-Fi USB-адаптер 600 Мбит/с

## UA-382AC

Wi-Fi USB-адаптер 1200 Мбит/с

# Инструкция по установке

## 1. Установка утилиты

1. Insert the CD-ROM into the drive.
2. Run the installer from the CD-ROM. The window shows 'Wi-Fi адаптер UPVEL' and buttons for 'Установка утилиты' (Install utility) and 'Установка драйвера' (Install driver).
3. The 'UPVEL USB Wireless LAN Driver and Utility' window appears with a 'Далее' (Next) button.
4. The 'Состояние установки' (Installation status) window shows progress. A progress bar is at 100%.
5. The 'Программа InstallShield Wizard завершена' (InstallShield Wizard completed) window appears with a 'Готово' (Finish) button.

## 1. Подключение

UPVEL USB-адаптер

USB-порт

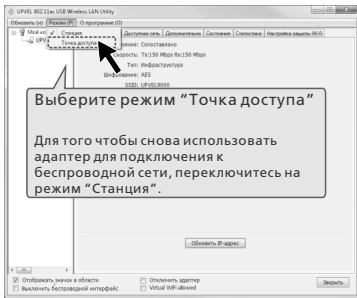
## Режим 1: Подключение к существующей беспроводной сети

1. Click the network icon in the system tray. A tooltip says: 'Дважды щёлкните мышью по ярлыку на рабочем столе' (Double-click the icon on the desktop).
2. In the network selection window, select the desired network. A tooltip says: 'Выберите сеть, к которой вы хотите подключиться' (Select the network you want to connect to).
3. In the 'Свойства беспроводной сети' (Wireless network properties) window, enter the password. A tooltip says: 'Введите пароль' (Enter password).
4. The connection is successful. A tooltip says: 'Вам нужен пароль, используемый для подключения к вашей сети Wi-Fi' (You need a password used for connecting to your Wi-Fi network). Another tooltip says: 'Подключение установлено' (Connection established).

# Режим 2: Точка доступа (создание собственной сети Wi-Fi)

⚠ Перед тем, как переключиться в режим точки доступа, отключите брандмауэр Windows

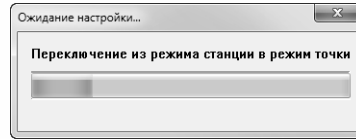
1



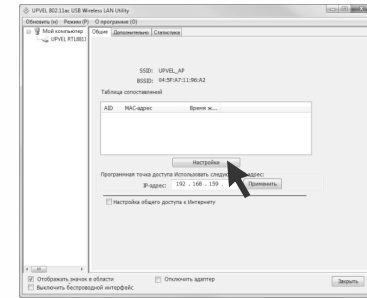
Выберите режим "Точка доступа"

Для того чтобы снова использовать адаптер для подключения к беспроводной сети, переключитесь на режим "Станция".

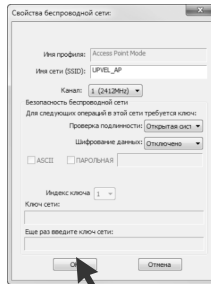
2



3

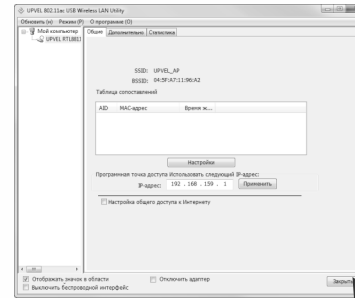


4



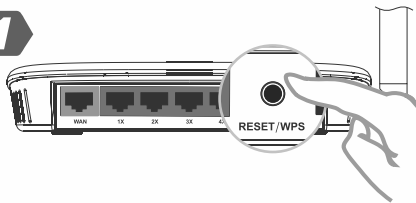
Введите желаемые настройки сети и нажмите OK.

5

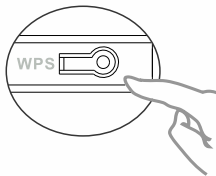


## ► Подключение при помощи WPS (Wireless Protected Setup)

1



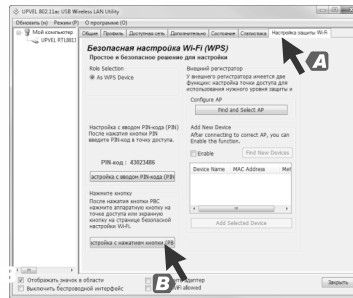
2



Нажмите кнопки WPS на корпусе роутера и на корпусе адаптера.

Интервал между нажатиями не должен превышать двух минут.

2a



По любым вопросам, связанным с беспроводными адаптерами UPVEL, вы можете обратиться в службу технической поддержки: [support@upvel.ru](mailto:support@upvel.ru)

Телефоны:  
для Москвы: 8 (495) 952-52-43  
для регионов: 8 (800) 555-52-43

UPVEL  
Irwindale, CA USA  
UPVEL is registered Trademark  
Designed in USA / Made in China