

# NETGEAR®

Руководство по установке

Двухдиапазонный USB-адаптер  
802.11ac Wi-Fi A6100

## Комплектация



USB-адаптер  
Wi-Fi A6100



Установочный компакт-диск

## Установка

Чтобы приступить к использованию USB-адаптера Wi-Fi A6100, следуйте приведенным ниже инструкциям.

### Установка адаптера:

1. Вставьте Установочный компакт-диск в дисковод вашего компьютера.

**Примечание.** Если ваш компьютер не оснащен дисководом для компакт-дисков, загрузите драйвер, необходимый для установки A6100, с веб-сайта <http://support.netgear.com>. Нажмите кнопку **Support for Home Products** (Поддержка продуктов для дома) и в поле поиска введите **A6100**.

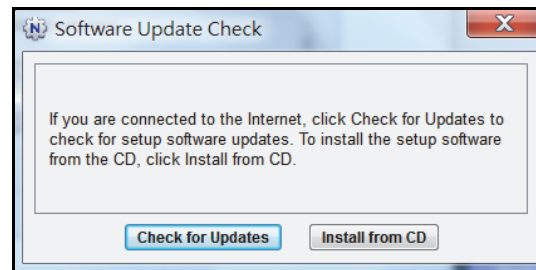
Если экран установочного компакт-диска (Resource CD) не отображается, откройте CD в Проводнике и дважды нажмите **Autorun.exe**.

Отображается экран NETGEAR Resource CD (Установочный компакт-диск NETGEAR).



2. Нажмите ссылку **Setup** (Установка).

Появится экран Software Update Check (Проверка программных обновлений).



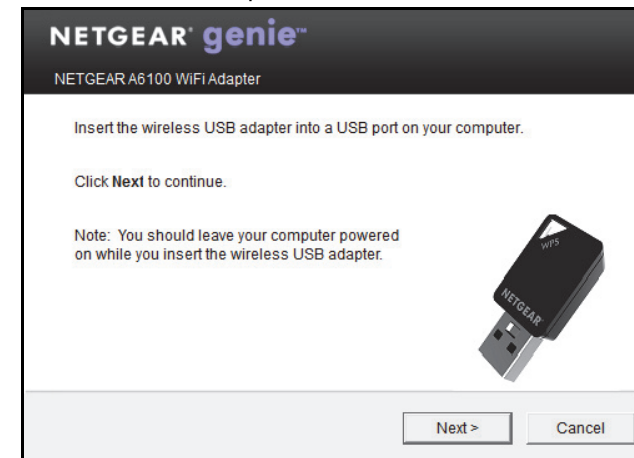
3. Установка программного обеспечения.

Существуют два варианта:

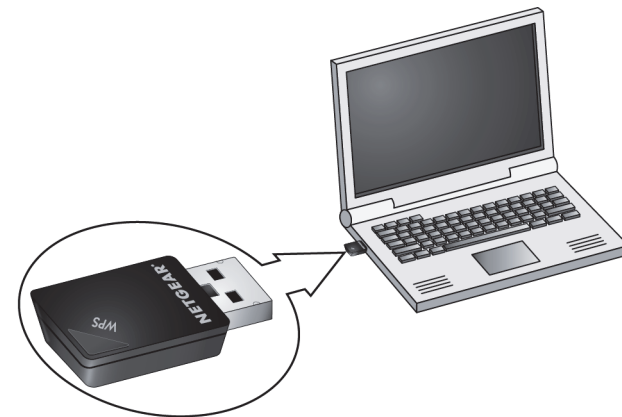
- **Установлено подключение к Интернету.** Если имеется подключение к Интернету, нажмите кнопку **Check for Updates** (Обновить). После того как программное обеспечение проверит наличие обновлений, отображается экран Update Check Complete (Проверка обновлений выполнена). Нажмите кнопку **Continue** (Продолжить). Отображается экран приветствия.
- **Подключение к Интернету отсутствует.** Если подключение к Интернету отсутствует, нажмите кнопку **Install from CD** (Установить с диска). Отображается экран приветствия.

4. Установите переключатель в положение **I Agree** (Я принимаю условия), чтобы принять условия лицензионного соглашения, затем нажмите кнопку **Next** (Далее).

Появится сообщение о том, что программное обеспечение устанавливается. Через несколько минут NETGEAR genie выведет подсказку о том, что нужно подключить адаптер.

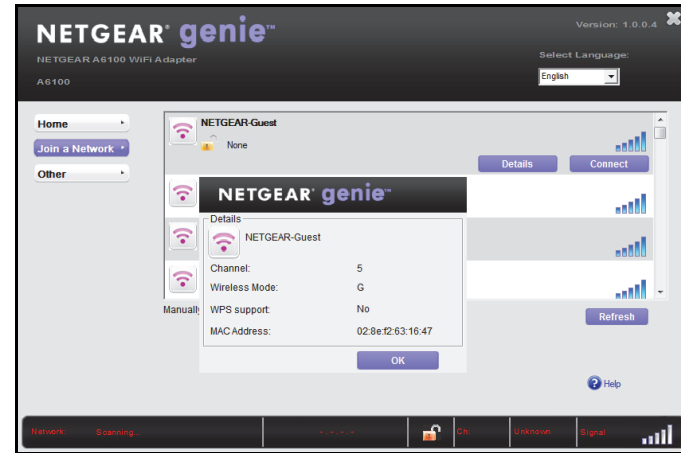


5. Вставьте адаптер в USB-порт компьютера, как показано на рисунке:



6. Нажмите кнопку **Next** (Далее).  
Отображается экран NETGEAR genie:

NETGEAR genie отображает список беспроводных сетей, в зоне действия которых вы находитесь.



## Установка автономного драйвера

### Установка автономного драйвера:

1. Вставьте установочный компакт-диск в CD-дисковод вашего компьютера.  
**Примечание.** Если ваш компьютер не оснащен дисководом для компакт-дисков, загрузите драйвер, необходимый для установки A6100, с веб-сайта <http://support.netgear.com>. Нажмите кнопку **Support for Home Products** (Поддержка продуктов для дома) и в поле поиска введите **A6100**. Если экран установочного компакт-диска (Resource CD) не отображается, откройте CD-дисковод в Проводнике и дважды нажмите **Autorun.exe**.
2. Нажмите ссылку **Install Windows Standalone Driver** (Установить автономный драйвер Windows).  
Драйвер устанавливается на ваш компьютер.
3. После появления соответствующей подсказки подключите адаптер либо непосредственно к USB-порту вашего компьютера.

NETGEAR, логотип NETGEAR и Connect with Innovation являются товарными знаками и/или зарегистрированными товарными знаками компании NETGEAR, Inc. и/или ее дочерних предприятий в США и/или других странах. Информация может быть изменена без предварительного уведомления.  
© NETGEAR, Inc. Все права защищены.

## Подключение к беспроводной сети

Можно подключиться к беспроводной сети с помощью NETGEAR genie или использовать функцию Wi-Fi Protected Setup (WPS), если ее поддерживает ваш беспроводной роутер.




- **NETGEAR genie.** На экране NETGEAR нажмите кнопку **Join a Network** (Подключение к сети). Выберите свою сеть в списке и нажмите кнопку **Connect** (Подключить). Если сеть защищена, введите соответствующий пароль или сетевой ключ.
- **WPS.** Нажмите и удерживайте кнопку **WPS** на адаптере в течение 2 секунд. Не позже чем через две минуты после этого нажмите кнопку **WPS** на вашем беспроводном роутере или шлюзе.



Адаптер будет подключен к сети (это может потребовать несколько минут). Ваши настройки будут сохранены в профиле.

## Проверка состояния подключения

После установки адаптера значок NETGEAR genie отображается на панели задач и рабочем столе Windows. Дважды нажав этот значок, вы можете открыть NETGEAR genie и изменить настройки, либо подключиться к другой беспроводной сети. Цвет значка указывает на уровень сигнала беспроводной сети:

-  **Белый:** 3–5 делений (высокий уровень)
-  **Желтый:** 1–2 деления (низкий уровень)
-  **Красный:** 0 (ноль) делений (подключение отсутствует)

Если извлечь адаптер, NETGEAR genie становится недоступным и значок не отображается. При повторной установке адаптера значок снова отображается.

## Поддержка

Благодарим вас за выбор продуктов компании NETGEAR!

После установки устройства зарегистрируйте его на веб-сайте <https://my.netgear.com>, введя серийный номер, указанный на этикетке.

Прежде чем звонить в телефонную службу поддержки компании NETGEAR, нужно зарегистрировать ваше устройство. Вы можете обратиться в службу поддержки пользователей по бесплатному телефону 8-800-100-1160. Для получения обновлений продуктов и технической поддержки по Интернету посетите веб-сайт <http://support.netgear.com>.

Компания NETGEAR советует вам использовать только официальные ресурсы поддержки NETGEAR.

Загрузить руководство пользователя можно с веб-сайта <http://downloadcenter.netgear.com>, или нажав ссылку в интерфейсе пользователя продукта.

Текущая версия текста Декларации о соответствии стандартам ЕС представлена на веб-странице [http://support.netgear.com/app/answers/detail/a\\_id/11621/](http://support.netgear.com/app/answers/detail/a_id/11621/).

**Производитель:**  
NETGEAR, Inc.  
350 E. Plumeria Drive  
San Jose, CA 95134 USA  
Тел.: +1 888 638 4327  
Email: [info@netgear.com](mailto:info@netgear.com)  
[www.netgear.com](http://www.netgear.com)

**Представительство:**  
NETGEAR, Inc.  
107045, г.Москва,  
ул.Трубная, д.12, офис 5F  
Тел.: +7 (495) 799-5610  
Email: [info@netgear.ru](mailto:info@netgear.ru)  
[www.netgear.ru](http://www.netgear.ru)

**Сервисное обслуживание:**  
Сеть компьютерных клиник  
117246, г. Москва,  
Научный проезд, д. 20, стр.2  
Тел. +7 (495) 504-3985  
[www.itclinic.ru](http://www.itclinic.ru)

**Завод-изготовитель:**  
Delta Electronics Power(Dongguan)  
Co., Ltd., Plant 5, Delta Industrial  
Estate, Shijie Town, Dongguan,  
Guangdong, 523308, Китай



201-17356-02

**NETGEAR, Inc.**  
350 East Plumeria Drive  
San Jose, CA 95134 USA

**Август 2013**