

ТЕХНИЧЕСКИЕ ХАРАКТЕРИСТИКИ

Сфера применения	Мобильные телефоны, цифровые устройства
Порт входа	5В
Входной ток	1.5 А (макс.)
Текущее выходное напряжение	5В
Текущий выходной ток	2.1 А (макс.)
Мощность	10500 мАч
Вес	235 г
Габариты	144 (длина) × 75,5 (ширина) × 14 (высота), мм
Работа при t°	-10°C ~ 60°C
Хранение при t°	-10°C ~ 45°C

ЭКСПЛУАТАЦИЯ

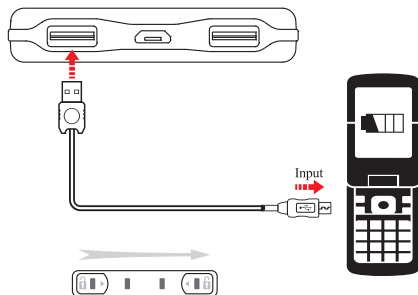
Используйте максимум возможностей Вашего внешнего аккумулятора, следуя этим советам:

1. Заряжайте Ваше устройство каждые 3 месяца в случае, если устройство не используется.
2. Держите подальше от влаги и веществ вызывающих коррозию.
3. Никогда не пытайтесь чистить внешний аккумулятор при помощи химических средств, мыла и моющих средств.



РУКОВОДСТВО ПОЛЬЗОВАТЕЛЯ

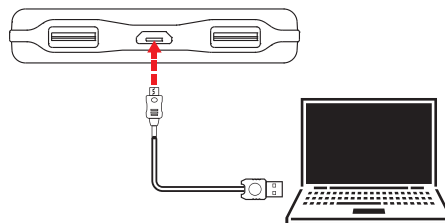
Внешний аккумулятор
HIPER Power Bank XP10500



ПРАВИЛА ИСПОЛЬЗОВАНИЯ

- ▶ Поверните кнопку включения слева направо, внешний аккумулятор начнет заряжать Ваше устройство, индикатор рабочей мощности покажет уровень заряда (см. Рисунок №1)
- ▶ В случае завершения или неправильного заряда с Вашим цифровым устройством, индикатор мощности перестает мигать, внешний аккумулятор выключится автоматически.
- ▶ Необходимо своевременно заряжать внешний аккумулятор в случае если мигает хотя бы один индикатор, что означает низкий уровень заряда.
- ▶ Наличие четырех индикаторов уровня заряда свидетельствует о полном заряде аккумулятора.

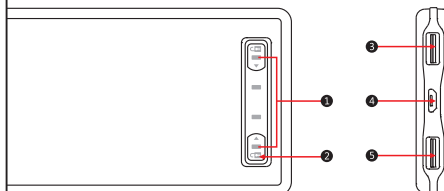
Важно: В случае перегрузки устройства начнется аварийное отключение и заряд мощности внешнего аккумулятора будет происходить в ограниченном режиме. Для возврата в режим нормального подпитки достаточно зарядить внешний аккумулятор. При зарядке iPad пожалуйста постарайтесь использовать оригинальный кабель для заряда iPad.



МЕТОДЫ ЗАРЯДА

- ▶ Порт входа «N» является гнездом заряда самого внешнего аккумулятора (см. Рисунок №2). Индикатор заряда будет мигать во время зарядки внешнего аккумулятора. В случае полного заряда четыре индикатора мощности загорятся автоматически.

ОСНОВНЫЕ ЭЛЕМЕНТЫ УПРАВЛЕНИЯ



- ① Индикатор мощности ② Кнопка включения ③ Входной USB порт 1
④ 5В входной порт 1 ⑤ USB выходной порт 2