



## СВЕРХКОМПАКТНАЯ LIGHTNING/USB ФЛЭШ-ПАМЯТЬ

Флэш-память для iOS/Mac/PC еще никогда не была такой компактной и элегантной! Благодаря Elari SmartDrive, вы можете хранить, воспроизводить видео, музыку, фото и передавать любые файлы между iOS-устройствами и Mac/PC без необходимости конвертации и синхронизации и без использования iTunes. Миниатюрный размер, металлический складной корпус и лучшее в классе интуитивное iOS-приложение делают Elari SmartDrive незаменимым аксессуаром, с помощью которого решаются все проблемы управления файлами на вашем i-устройстве!



- Снимайте больше фото и видео, не беспокоясь об объеме памяти на вашем i-устройстве!
- Передавайте фото, видео и другие файлы между i-устройствами (iPhone 5 и выше, iPad) и USB-устройствами
- Храните и воспроизводите музыку, фильмы, аудио-книги прямо с Elari SmartDrive, с контролем передачи, включая AirPlay
- Просматривайте документы различных форматов (PDF, DOC, HTML, XLS, PPT, TXT, RTF, Numbers, Pages) и обменивайтесь с другими приложениями
- Elari SmartDrive совместима с iOS 7/8/9, всеми версиями Windows и MacOS
- Лучшее в своем классе, надежное и интуитивное бесплатное приложение, доступное в AppStore
- Объем памяти 16/32/64/128Гб

**Поддержка форматов видео:**

MOV, MPG, SWF, VOB, WMV, RMVB, AVI, MP4, MKV, FLVMPG, GIF, RM

**Поддержка форматов музыки:**

MP3, WAV, AAC, M4A

**Поддержка форматов изображений:**

JPG, JPEG, GIF, TIF, PNG, BMP

**Поддержка форматов файлов:**

TXT, DOC, PPT, XLS, XLSX, PDF, Numbers, Pages

**Совместимость:**

iPhone6S/iPhone6S Plus/iPhone6/iPhone6 Plus iPhone5S/iPhone5/iPhone5C

iPad Pro/iPad Air 2/iPad Air/iPad4/iPad mini

iPod Touch6/iPod Touch5 iOS7-9/OS X/Windows/Linux

**USB2.0**

Скорость чтения/записи 40/15 Мб/сек

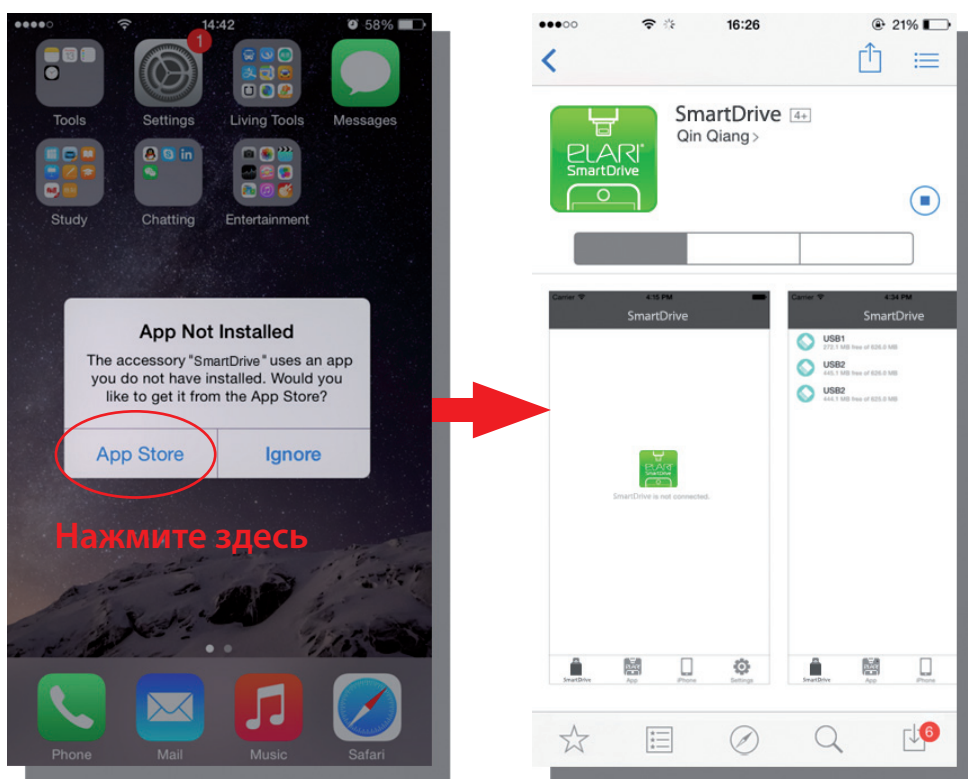
**Lightning**

Скорость чтения/записи 16/13 Мб/сек

**Вес:** 10.8 г

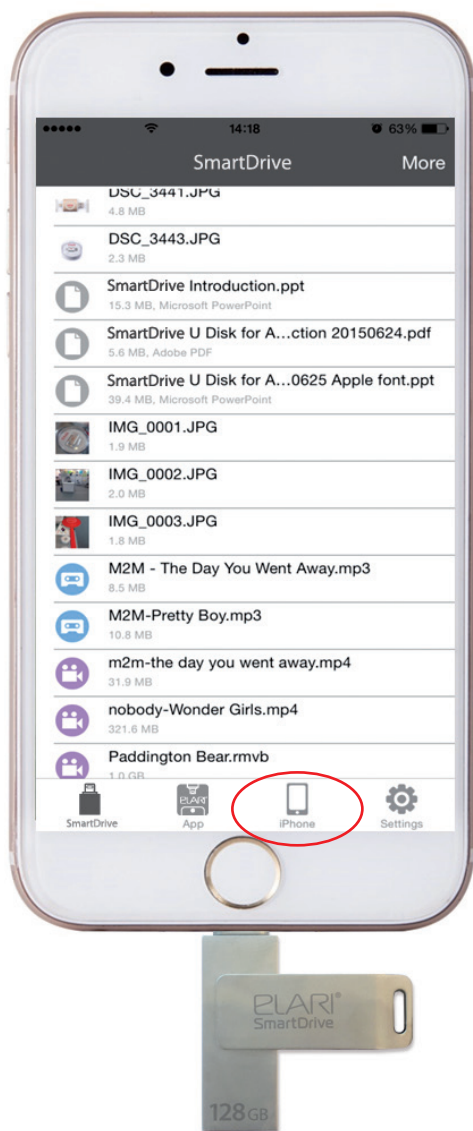
**Размеры:** 4.8 x1.3 x 07 см

### Установка приложения

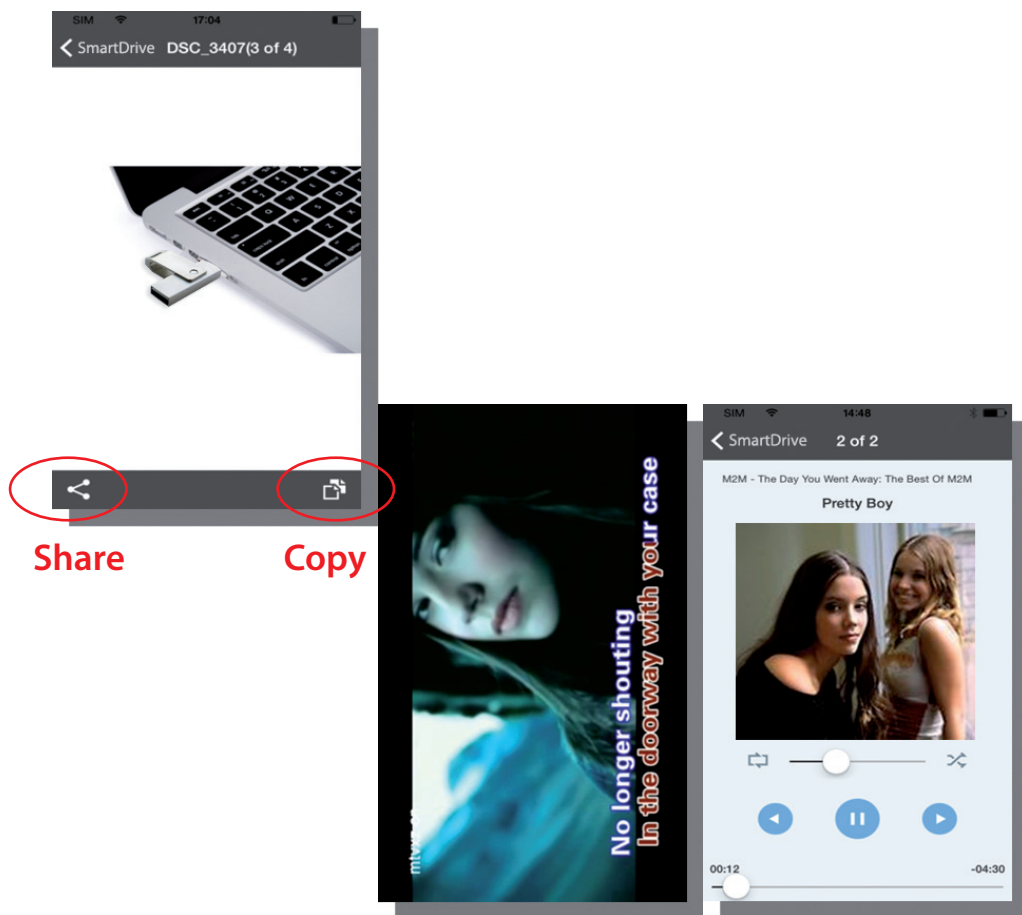


Если вы еще не установили приложение Elari SmartDrive, вы можете сделать это, подсоединив устройство к вашему телефону. Если на экране всплывает диалоговое окно, как показано выше, то приложение не может быть установлено автоматически. В этом случае, нужно открыть AppStore, чтобы скачать приложение. Приложение Elari SmartDrive является бесплатным.

При подсоединении накопительного устройства все файлы, хранящиеся на нем, появятся на экране приложения.



С Elari SmartDrive вы можете слушать музыку, смотреть фильмы и читать документы напрямую, без предварительного копирования на смартфон или планшет.



Чтобы скопировать фото или поделиться им, нажмите на соответствующие кнопки, обведенные красным.

Вырезать или копировать файлы с устройства SmartDrive на одноименное приложение можно двумя способами:

1. Копировать после запуска приложения (таким образом можно копировать не все типы файлов).
2. Если вы хотите копировать или вырезать несколько файлов одновременно, нажмите Другие опции (More) > Редактировать (Edit) > выберите файл(ы) > Копировать/Вырезать (Copy/Cut) > Приложение (App) > выберите место для копии файла > Вставить (Paste).

### Способ 1:

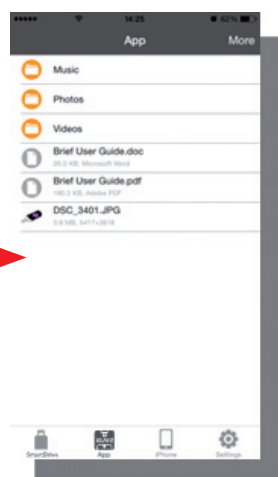
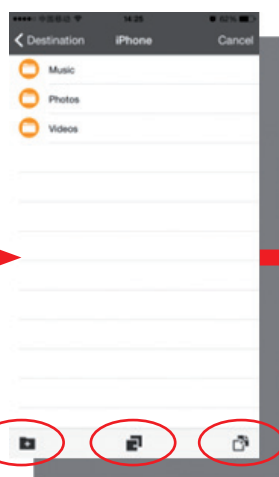
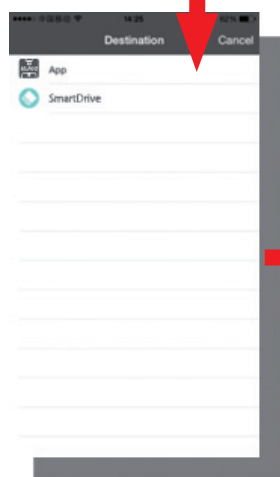


### Способ 2:



Copy

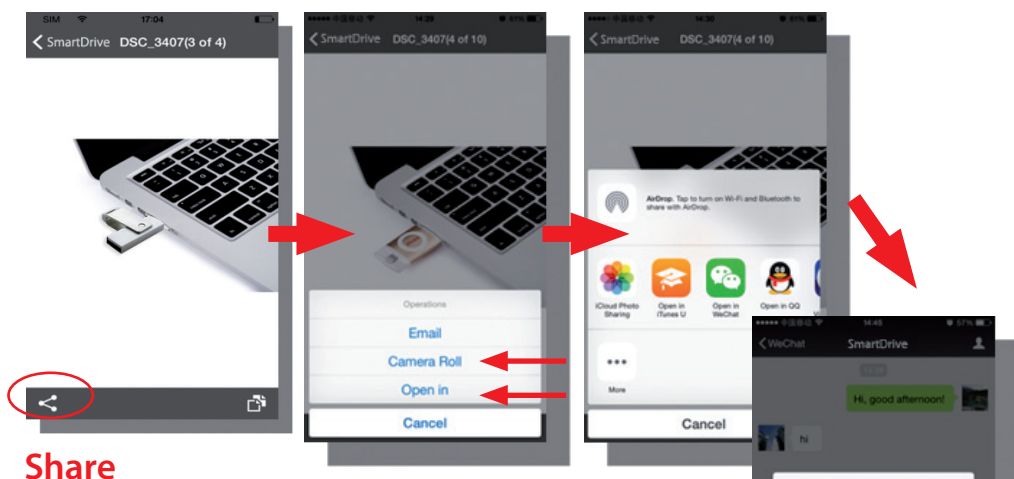
Copy



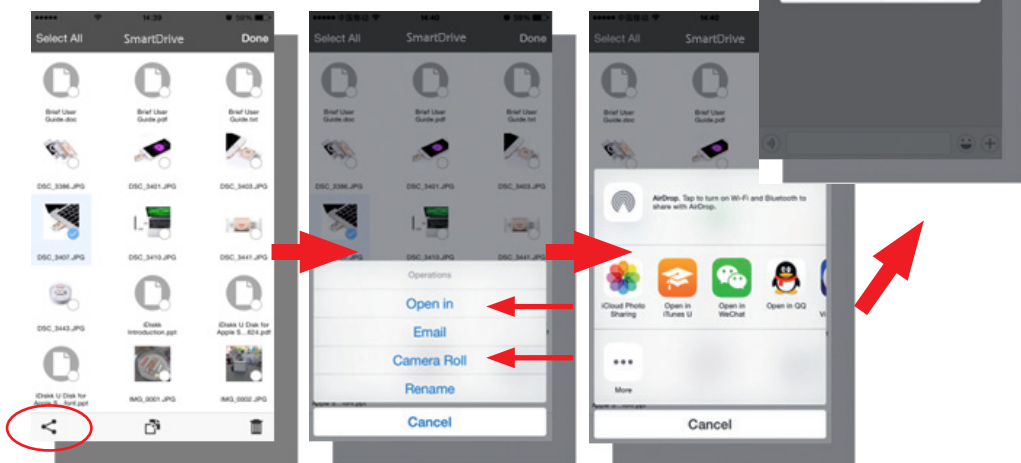
Create Cut Paste

Если вы хотите быстро поделиться фотографиями с друзьями, следуйте краткой инструкции ниже:

1. Выберите опцию «Поделиться» («Share»), а затем «Открыть в формате» («Open in»)
2. Выберите приложение, в которое вы хотите отправить фотографию. При выборе опции «Папка фотокамеры» изображения будут сохранены в папке фотокамеры.



Share



Share

- Нажмите на название песни, чтобы перейти на экран с информацией об ее воспроизведении.
- Выберите файл из списка под заголовком «Передача файлов» («Transfer»), чтобы увидеть информацию о файле.
- При выборе опции «Создать резервную копию всех контактов» («Backup Contacts») на устройстве SmartDrive будет создан соответствующий файл в формате .vcr. Чтобы восстановить контакты, используйте функцию «Восстановить контакты» («Restore Contacts»), выбрав нужный резервный файл.
- Чтобы удалить данные из кэш-памяти, выберите опцию «Очистить кэш» («Clear Cache») под заголовком «Основные функции» («General»).
- Опция «Об устройстве» («About SmartDrive») переадресует вас на официальный сайт Elari.
- Желаем приятного и плодотворного времяпровождения!

