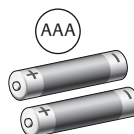




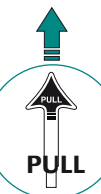
Logitech®
Wireless Presenter
R400

Quick start guide

Thank you!
Danke! **Merci!**
Podziękowanie!
Дякуємо! **Đakujeme!**
Благодарим Вас!
Grazie! **Köszönjük!**
Vã mulțumim! **Paldies!**
Zahvala! **Poděkování!**
Tänname! **Dėkojame!**
Hvala!



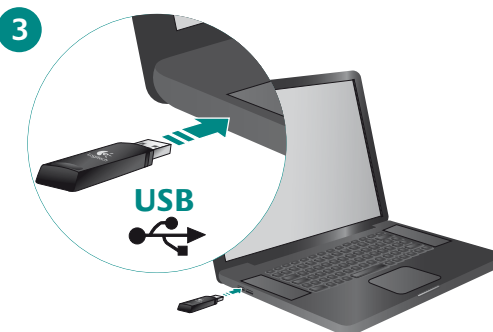
1



2



3



4



Features



English

Features

1. Laser pointer
2. Slide forward and back
3. Black screen (in some applications)
4. Launch slide show

Deutsch

Funktionen

1. Laserpointer
2. Dia vor/zurück
3. Schwarzer Bildschirm (in manchen Anwendungen)
4. Diashow starten

Français

Fonctions

1. Pointeur laser
2. Avance et recul de diapositives
3. Ecran noir (dans certaines applications)
4. Démarrer le diaporama

По-русски

Возможности

1. Лазерная указка
2. Переход к следующему и предыдущему слайду
3. Пустой экран (для некоторых приложений)
4. Запуск показа слайдов

Po polsku

Elementy

1. Wskaźnik laserowy
2. Następny i poprzedni slajd
3. Czarny ekran (w niektórych aplikacjach)
4. Pokaz slajdów

Українська

Функції

1. Лазерний вказівник
2. Кнопка перемикача "Вперед і назад"
3. Чорний екран (у деяких програмах)
4. Кнопка запуску показу слайдів

Magyar

Funkciók

1. Lézermutató
2. Előre- és visszaléptető gomb
3. Sötét képernyő be- és kikapcsolása (egyes alkalmazásokban)
4. Diavetítés indítása

Slovenčina

Funkcie

1. Laserový ukazovateľ
2. Nasledujúca/predchádzajúca snímka

3. Čierna obrazovka (v niektorých aplikáciách)
4. Spustenie prezentácie

Български

Функции

1. Лазерна показалка
2. Следващ/предишен слайд
3. Черен екран (в някои приложения)
4. Стартиране на слайдшоу

Română

Caracteristici

1. Indicator cu laser
2. Diapozitivul următor și Diapozitivul anterior
3. Ecran negru (in anumite aplicații)
4. Lansare expunere de diapozitive

Hrvatski

Značajke

1. Laserski pokazivač
2. Klizno pomicanje natrag i naprijed
3. Crni zaslon (u nekim aplikacijama)
4. Pokretanje dijaprojeksije

Srpski

Funkcije

1. Laserski kazalnik
2. Pomicanje naprej in nazaj
3. Črni zaslon (v nekaterih programih)
4. Zagon diaprojeksije

Slovenščina

Funkcije

1. Laserski kazalnik
2. Pomikanje naprej in nazaj
3. Črni zaslon (v nekaterih programih)
4. Zagon diaprojeksije

Eesti

Omadused

1. Laserkursor
2. Edasi- ja tagasilikumine
3. Must ekraan (mõnede rakendustes)
4. Slaidiseansi käivitamine

Latviski

Funkcijas

1. Lāzera rādītājs
2. Pāriet uz priekšu un atpakaļ
3. Melns ekrāns (dažās lietojumprogrammās)
4. Palaist slaidrādi

Lietuvių

Funkcijos

1. Lazerinė rodyklė
2. Perėjimas pirmyn ir atgal
3. Juoda ekranas (kai kuriuose programose)
4. Skaidrių peržiūros paleidimas

Italiano

Caratteristiche

1. Puntatore laser
2. Diapositiva successiva/precedente
3. Schermo nero (in alcune applicazioni)
4. Avvio della sequenza di diapositive

Česká verze

Vlastnosti

1. Laserové ukazovátko
2. Posun dopředu a zpět
3. Zatmění obrazovky (v některých aplikacích)
4. Spuštění prezentace



www.logitech.com/support



België / Belgique	Dutch: +32-(0)2 200 64 44; French: +32-(0)2 200 64 40	Russia	+7(495) 641 34 60
Česká Republika	+420 239 000 335	Schweiz / Suisse Svizzera	D +41-(0)22 761 40 12 F +41-(0)22 761 40 16 I +41-(0)22 761 40 20 E +41 (0)22 761 40 25
Danmark	+45-38 32 31 20	South Africa	0800 981 089
Deutschland	+49-(0)69-51 709 427	Suomi	+358-(0)9 725 191 08
España	+34 -91-275 45 88	Sverige	+46-(0)8-501 632 83
France	+33-(0)1-57 32 32 71	Türkiye	00800 44 882 5862
Ireland	+353-(0)1 524 50 80	United Arab Emirates	8000 441-4294
Italia	+39-02-91 48 30 31	United Kingdom	+44-(0)203-024-81 59
Magyarország	+36-177-74 853	European, Mid. East., & African Hq. s/Morges, Switzerland	English: +41-(0)22 761 40 25 Fax: +41-(0)21 863 54 02
Nederland	+31-(0)-20-200 84 33	Eastern Europe	English: 41-(0)22 761 40 25
Norge	+47-(0)24 159 579		
Österreich	+43-(0)1 206 091 026		
Polska	00800 441 17 19		
Portugal	+351-21-415 90 16		

