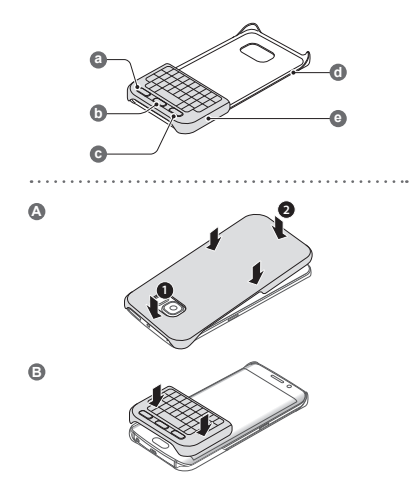


# QUICK START GUIDE

## КРАТКОЕ РУКОВОДСТВО Universal guide



Copyright © 2016 Samsung Electronics

### English

- Please read this guide before using the device to ensure safe and proper use.
- Images may differ in appearance from the actual product. Content is subject to change without prior notice. You can access the full user manual for more information. Visit [www.samsung.com](http://www.samsung.com) to view device information, the user manual, and more.
- Descriptions are based on the Galaxy S6 edge's default settings and appearance.

• Your consumer rights are governed by the law of the country in which you purchased the product. Please contact your service provider for more information.

### Device layout

a	Recents key	d	Keyboard cover
b	Home key	e	Keyboard
c	Back key		

### Attaching the keyboard

Attach the keyboard to your device and use it instead of the on-screen keyboard to enter text.

- Some key functions may not work properly if a screen protector is attached to the mobile device.

1. Secure the keyboard cover on the back of the device. ▶ **A**
2. Attach the keyboard to the bottom of the device. ▶ **B**

### Safety information

Read all safety information before using the device to ensure safe and proper use. To view the full safety information, refer to the Samsung website.

### Use manufacturer-approved accessories and supplies

#### Do not touch the device with wet hands

#### Do not drop or cause an impact to the device

**The device can be used in locations with an ambient temperature of 0°C to 35°C. You can store the device at an ambient temperature of -20°C to 50°C. Using or storing the device outside of the recommended temperature ranges may damage the device or reduce the battery's lifespan**

**Prevent the multipurpose jack and the small end of the charger from contact with conductive materials, such as liquids, dust, metal powders, and pencil leads**

#### Do not allow children or animals to chew or suck the device

#### Do not disassemble, modify, or repair your device

### Correct disposal



This marking on the product, accessories or literature indicates that the product and its electronic accessories (e.g. charger, headset, USB cable) should not be disposed of with other household waste.

This product is RoHS compliant.

### Declaration of Conformity

Samsung Electronics declares that this device complies with the essential requirements and relevant provisions of Directive 1999/5/EC.

To view the Declaration of Conformity, go to [www.samsung.com](http://www.samsung.com), search for the device's documentation, and then refer to the user manual.

### Русский

- Пожалуйста, в целях правильного и безопасного использования устройства, прежде чем приступить к работе с ним, изучите инструкции.
- Внешний вид устройства может отличаться от изображений в данном руководстве. Содержимое может изменяться без предварительного уведомления. Дополнительные сведения можно найти в полной версии руководства пользователя. Посетите веб-сайт [www.samsung.com](http://www.samsung.com), чтобы просмотреть информацию об устройстве, руководство пользователя и пр.
- Описания основаны на стандартных настройках и параметрах модели Samsung Galaxy S6 edge.
- Права потребителей регулируются законодательством страны, в который приобретен данный продукт. За подробной информацией обратитесь к поставщику услуг.

### Внешний вид устройства

a	Клавиша «Последние»	d	Чехол-крепление клавиатуры
b	Клавиша «Главный экран»	e	Клавиатура
c	Клавиша «Назад»		

### Прикрепление клавиатуры

Прикрепление клавиатуры к устройству и использование ее вместо экранной клавиатуры для набора текстов.



Некоторые функции клавиш могут не работать надлежащим образом, если на экране установлена защитная пленка.

1. Закрепление крышки клавиатуры на задней части устройства. ▶ **A**
2. Прикрепление клавиатуры на нижнюю часть устройства. ▶ **B**

### Информация о безопасности

Прежде чем приступить к работе с устройством, ознакомьтесь с информацией о безопасности для его правильного и безопасного использования. Полные сведения о безопасности см. на веб-сайте Samsung.

### Используйте только одобренные производителем аксессуары и компоненты

#### Не прикасайтесь к устройству влажными руками

#### Не роняйте устройство и не подвергайте его ударному воздействию

Устройство можно использовать при температуре окружающей среды от 0 °C до 35 °C. При этом можно хранить устройство при температуре от -20 °C до 50 °C. Хранение устройства при более низких или высоких температурах может повредить его или снизить срок службы аккумулятора

**Избегайте контакта универсального разъема и разъема зарядного устройства с проводящими материалами, такими как жидкости, пыль, металлическая пудра и карандашные грифели**

#### Берегите устройство от детей и домашних животных

**Не пытайтесь самостоятельно разбирать, ремонтировать и модифицировать устройство**

### Правильная утилизация



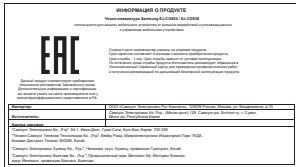
Такая маркировка на продукте, аксессуарах или в документации означает, что по истечении срока службы изделия и его электронных аксессуаров (например, зарядного устройства, гарнитуры или кабеля USB) их нельзя утилизировать вместе с другими бытовыми отходами.



Символ «не для пищевой продукции» применяется в соответствие с техническим регламентом Таможенного союза «О безопасности упаковки» 005/2011 и указывает на то, что упаковка данного продукта не предназначена для повторного использования и подлежит утилизации. Упаковку данного продукта запрещается использовать для хранения пищевой продукции.



Символ «петля Мебиуса» указывает на возможность утилизации упаковки. Символ может быть дополнен обозначением материала упаковки в виде цифрового и/или буквенного обозначения.



## Декларация соответствия

Samsung Electronics заявляет, что данное устройство удовлетворяет основным требованиям и соответствующим положениям Директивы 1999/5/EC.

Для просмотра декларации соответствия перейдите в раздел поиска на веб-сайте [www.samsung.com](http://www.samsung.com) для ознакомления с документацией устройства, а затем обратитесь к руководству пользователя.

## Українська

- Для безпечного та належного користування пристроєм перш за все уважно ознайомтеся з цим посібником.
- Зовнішній вигляд продукту може відрізнятися від зображення. Вміст може змінюватися без завчасного попередження. Для отримання детальної інформації перегляньте повну версію посібника користувача. Відвідайте веб-сайт [www.samsung.com](http://www.samsung.com), щоб переглянути інформацію про пристрій, посібник користувача та інше.

- Опис заснований на стандартних налаштуваннях та характеристиках Galaxy S6 edge's.
- Права споживачів регулюються законодавством країни, у якій був придбаний продукт. За додатковою інформацією зверніться до постачальника послуг.

## Зовнішній вигляд пристрою

<b>a</b>	Клавіша «Останні програми»	<b>d</b>	Кришка клавіатури
<b>b</b>	Клавіша «Домашній»	<b>e</b>	Клавіатура
<b>c</b>	Клавіша «Назад»		

## Кріплення клавіатури

Кріплення клавіатури на пристрій та її використання замість екранної клавіатури для введення тексту.



Деякі функції клавіш можуть працювати неналежним чином, якщо на екрані встановлено захисну плівку.

- Закріплення кришки клавіатури на нижній частині пристрою. ► **A**
- Кріплення клавіатури на нижню частину пристрою. ► **B**

## Заходи безпеки

Для безпечного та належного користування пристроєм перш за все уважно ознайомтеся з усією інформацією щодо заходів безпеки. Усю інформацію щодо безпеки дивіться на веб-сайті Samsung.

## Використовуйте аксесуари та комплектуючі вироби, схвалені виробником

### Не торкайтеся пристрою мокрими руками

### Не кидайте та не пошкоджуйте пристрій

Пристрій можна використовувати за температури навколишнього середовища від 0 °C до 35 °C. При цьому можна зберігати пристрій за температури навколишнього середовища від -20 °C до 50 °C. Зберігання пристрою за більш низьких чи високих температур може пошкодити його або знизити термін роботи акумулятора

Уникайте контакту багатфункціонального гнізда та малого роз'єму зарядного пристрою з провідниковими матеріалами, наприклад рідинами, пилом, металевим порошком або грифелем олівця

### Не дозволяйте дітям або тваринам жувати або смоктати пристрій

### Не розбирайте, не модифікуйте та не ремонтуйте пристрій

## Належна утилізація



Ця позначка на виробі, аксесуарах або в документації вказує, що виріб та електронні аксесуари до нього (наприклад зарядний пристрій, гарнітура, дрiт USB) не можна викидати разом із побутовим сміттям.

## Декларація відповідності

Компанія Samsung Electronics заявляє, що цей пристрій відповідає основним вимогам і відповідним положенням Директиви 1999/5/EC.

Щоб переглянути Декларацію відповідності, перейдіть до пошуку на веб-сайті [www.samsung.com](http://www.samsung.com) для ознайомлення із документациєю пристрою, а потім зверніться до посібника користувача.

## Қазақ тілі

- Қауіпсіз әрі дұрыс пайдалану үшін құрылғыны пайдаланбас бұрын осы нұсқаулықты оқып шығыңыз.
- Суреттердің сыртқы түрі нақты өнімнен ерекшеленуі мүмкін. Мазмұн алдын ала ескертусіз өзгертілуі мүмкін. Қосымша ақпарат алу үшін толық пайдаланушы нұсқаулығына қатынасуға болады. Құрылғы туралы ақпаратты, пайдаланушы нұсқаулығын және т.б. көру үшін [www.samsung.com](http://www.samsung.com) бетіне кіріңіз.
- Сипаттамалар, Galaxy S6 edge's әдепкі параметрлері мен сыртқы түріне негізделген.
- Сіздің тұтынушы ретіндегі құқықтарыңыз, өнім сатып алынған елдің заңнамасымен реттеледі. Қосымша ақпарат алу үшін қызмет жеткізушіге хабарласыңыз.

## Құрылғының орналасуы

<b>a</b>	Соңғы қолданбалар пернесі	<b>d</b>	Пернетақта қақпағы
<b>b</b>	Бастапқы пернесі	<b>e</b>	Пернетақта
<b>c</b>	Артқа пернесі		

## Пернетақтаны тіркеу

Құрылғыңыздағы пернетақтаны тіркеңіз және оны мәтін енгізуге арналған экрандық пернетақтаның орнына қолданыңыз.



Егер мобильді құрылғының экранына қорғағыш үлдір жапсырылған болса, кейбір пернелердің функциялары дұрыс жұмыс істемеуі мүмкін.

- Құрылғының артқы жағындағы пернетақтаның қақпағын бекітіңіз. ► **A**
- Пернетақтаны құрылғының төменгі бөлігіне тіркеңіз. ► **B**

## Қауіпсіздік туралы ақпарат

Қауіпсіз әрі дұрыс пайдалану үшін құрылғыны пайдаланбас бұрын қауіпсіздік туралы бүкіл ақпаратты оқып шығыңыз. Қауіпсіздік туралы толық ақпаратты көру үшін Samsung веб-сайтын қараңыз.

## Өнім жасаушысы мақұлдаған қосымша құралдарды және жабдықтарды пайдаланыңыз

### Құрылғыға ылғалды қолдармен тиемеңіз

### Құрылғыны түсіріп немесе соғып алмаңыз

**Құрылғыны қоршаған орта температурасы 0 °C - 35 °C аралығындағы орындарда пайдалануға болады. Құрылғыны -20 °C - 50 °C аралығындағы қоршаған орта температурасында сақтауға болады. Құрылғыны кеңес етілген температура ауқымдарынан тыс пайдалану немесе сақтау құрылғыны зақымдауы немесе батареяның жарамдылық мерзімін азайтуы мүмкін**

**Көп мақсатты ұя мен зарядтағыштың шағын ұшын сұйық заттар, шаң, металл ұнтағы және қарындаш графиті сияқты өткізгіш заттарға тигізбеңіз**

**Балалардың немесе жануарлардың құрылғыны шайнауына немесе сормауына жол бермеңіз**

**Құрылғыңызды бөлшектемеңіз, түрін өзгертпеңіз немесе жөндемеңіз**

## Дұрыс лақтыру



Өнімдегі, қосымша құралдардағы немесе құжаттардағы осы белгінімен мен оның электрондық аксесуарларын (мысалы, зарядтағыш, құлақаспап, USB кабелі) басқа үй қоқыстарымен тастауға болмайтынын көрсетеді.

Өндіруші: <Самсунг Электроникс Ко. Лтд.>, (Мэтан-донг) 129, Самсунг-ро, Енгтонг-гу, Сувон қ., Кёнги-до, Корей Республикасы  
ҚР аумағында кінарат-талаптарды қабылдаушы ұйым: <Самсунг Электроникс Центральная Евразия> ЖШС, 050059, Қазақстан Республикасы, Алматы қ., Әл-Фараби даңғ., 36, "AFD" БО, Б-корпусы, 3-қабат



## Сәйкестік декларациясы

Samsung Electronics бұл құрылғы 1999/5/EO директивасының негізгі талаптарына және тиісті шарттарына сай екенін жариялайды.

Сәйкестік декларациясын қарау үшін [www.samsung.com](http://www.samsung.com) веб-торабына өтіңіз, құрылғы құжаттамасын іздеп, пайдаланушы нұсқаулығын қараңыз.