

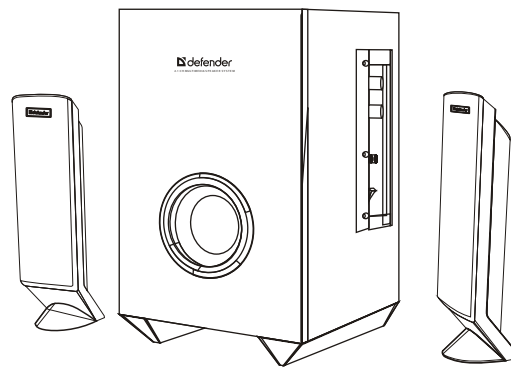
205mm

290mm

Гарантийные обязательства

Фирма-поставщик устанавливает гарантийный срок изделия равным 24 месяцам со дня реализации изделия при условии соблюдения потребителем правил хранения, эксплуатации и требований безопасности. В течение гарантийного срока фирма-поставщик производит ремонт или замену вышедшего из строя изделия при условии наличия паспорта и гарантийного талона. Производитель оставляет за собой право вносить технические изменения в изделие.

defender



Активная акустическая система	DEFENDER iWave S20
Соответствует требованиям нормативных документов	ГОСТ Р МЭК 60065-2005, ГОСТ Р МЭК 51318.14.1-2006 Разд. 4, ГОСТ 22505-97, ГОСТ Р 51515-99, ГОСТ Р 51317.3.2-2006 (Разд. 6,7), ГОСТ Р 51317.3.3-2008
Изготовитель	China Electronics Shenzhen Company (Чайна Электроникс Шенжень Компани)
Адрес	35/F, Блок А, Электроникс Сайенс энд Технолоджи Билдинг, Шеннан Джонглу, Шеньжень, Китай
Гарантийный срок	2 года
Срок службы	3 года

iWave S20

2.1 CH MULTIMEDIA SPEAKER SYSTEM

РУКОВОДСТВО ПОЛЬЗОВАТЕЛЯ

УВАЖАЕМЫЙ ПОКУПАТЕЛЬ

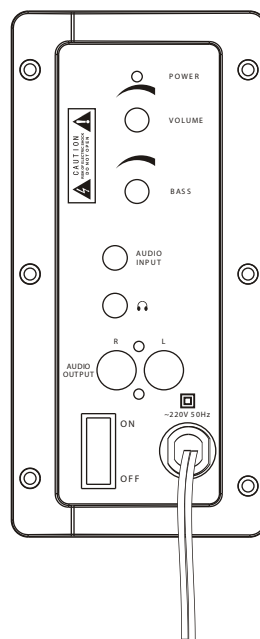
Благодарим Вас за вашу покупку. Пожалуйста, прочтите внимательно данное руководство перед началом использования продукта.

ТЕХНИЧЕСКИЕ ХАРАКТЕРИСТИКИ

- Общая выходная мощность RMS: 22 Вт
- Выходная мощность сабвуфера RMS: 12 Вт
- Выходная мощность сателлитов RMS: 2x5 Вт
- Частотный диапазон: 20Гц-20кГц
- Динамик сабвуфера: 90 мм
- Динамик сателлитов: 50x90 мм
- Управление: громкость, тембр НЧ, выключение системы
- Выход для наушников: 3.5 мм mini-jack
- Размеры сабвуфера: 167 x 213 x 281 мм
- Размеры сателлитов: 66 x 53 x 210 мм

КОМПЛЕКТ ПОСТАВКИ

- Сабвуфер
- 2 сателлита
- Кабель 2RCA - 3.5 mm jack
- Переходник 2RCA-3.5 mm jack
- Гарантийный талон
- Инструкция пользователя

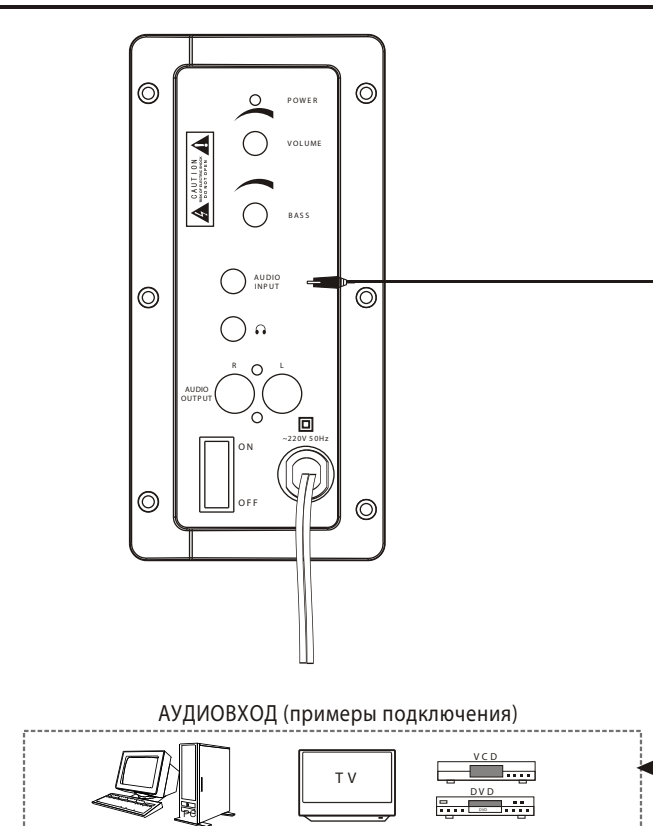


- VOLUME - общая громкость
- BASS - регулировка тембра НЧ
- AUDIO INPUT - аудиовход
- AUDIO OUTPUT - аудиовыход для подключения сателлитов
- 🎧 - разъем для подключения наушников
- POWER - индикатор включения
- ON/OFF - кнопка включения/выключения

ПРИМЕЧАНИЕ:
Не располагайте систему рядом с устройствами, генерирующими магнитные поля.

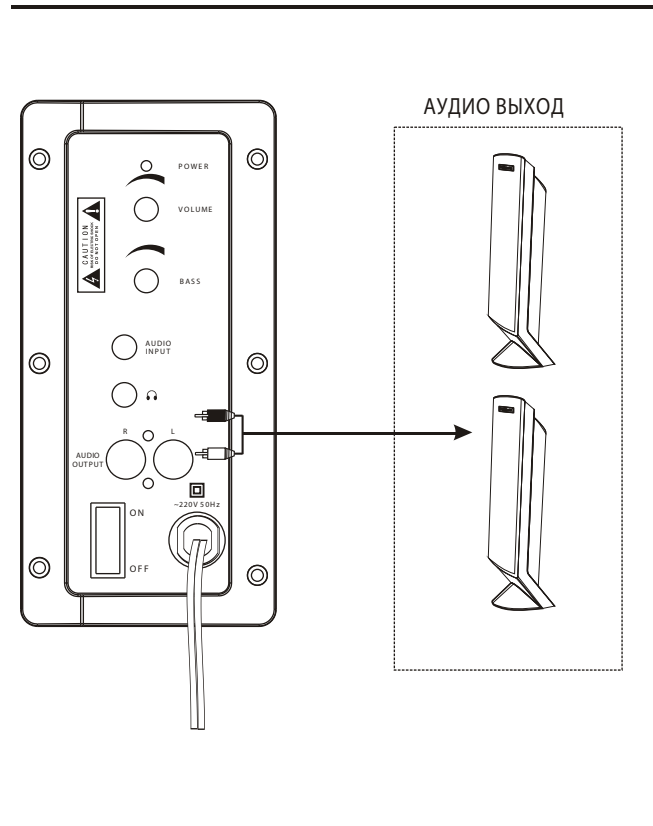
205 mm

290 mm



АУДИОВХОД (примеры подключения)

Подключение оборудования
 Коннекторы аудиокабелей помечены определенным цветом, определяющим звуковой канал: красный соответствует левому каналу (L), белый - правому (R). Аудиоустройства подключаются с помощью подключения кабеля 3.5 mm mini-jack в порт AUDIO INPUT на боковой стороне сабвуфера.



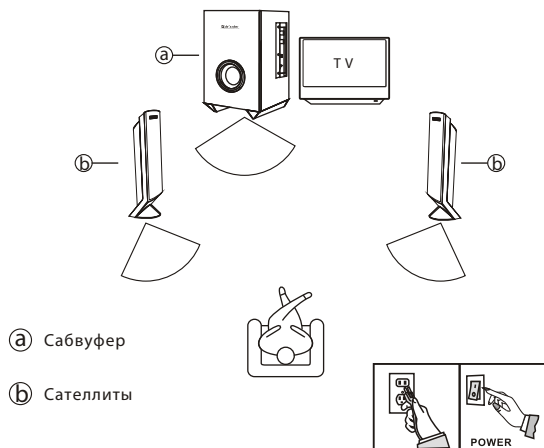
АУДИО ВЫХОД

ВНИМАНИЕ:
 Перед включением питания системы убедитесь, что подключены все спутники и все внешние устройства.

ВНИМАНИЕ:
 Убедитесь, что все кабеля плотно сидят в соответствующих гнездах. В противном случае возможны шумы и другие звуковые артефакты.

4

Расположение акустической системы



Внимание!

При приеме изделия (товара, сабвуфера, сателлитов) убедитесь в его целостности и отсутствии внутри свободно перемещающихся предметов. Не подвергайте товар механическим нагрузкам способным привести к механическим повреждениям товара. В случае наличия механических повреждений гарантийные обязательства на товар не распространяются.

Оберегайте изделие от сырости, влаги, жидкостей (вода, кислота, растворы, масло, растворители и т.д.), вибрации, воздействия высокой температуры (свыше +50°C), механической нагрузки. Не располагайте вазы или наполненные емкости с водой (или другой жидкостью) на сателлитах и сабвуфере, а также никогда не располагайте сабвуфер и сателлиты на влажных и сырых поверхностях.

Храните и эксплуатируйте товар в сухом помещении 20-90% влажности, не допускайте условий конденсации влаги. В случае конденсации влаги, дайте изделию просохнуть. Влага может привести к повреждению как самого корпуса изделия (товара, сабвуфера, сателлитов) так и его внутренних элементов, что не является гарантийным случаем. Разрешается эксплуатация и хранение изделия при температуре +5...+40°C без конденсации влаги. В случае, если транспортировка изделия осуществлялась при отрицательных температурах, дайте в теплом помещении (+16-25°C) изделия согреться в течение 3 часов перед началом эксплуатации.

5

Запрещается эксплуатация изделия на максимальном уровне громкости в течение более чем 2 часов подряд, поскольку это может привести к выходу из строя изделия (товара, сабвуфера, сателлитов и прочих составляющих комплекта). Проявлением выхода из строя будут сгоревший термозащитный предохранитель трансформатора питания и/или сгоревший усилитель и/или сгоревший динамик сабвуфера/сателлита.

После эксплуатации изделия на максимальной громкости его следует отключить от сети и не использовать в течение 8 часов. Запрещается использование устройства при наличии заметных слуховых гармонических или иных звуковых искажений и артефактов (щелчков, хрипов и т.д.). В этом случае необходимо уменьшить уровень громкости и/или изменить тембр частот (если позволяет конструкция системы и/или источник звука) до полного исчезновения искажений.

Пожалуйста, настраивайте уровень громкости системы так, чтобы не повредить Ваш слух и саму систему, не допускайте хрипящего звука (звук с большим уровнем гармонических искажений). Использование стереосистемы с большим уровнем гармонических искажений (хрипящий/искаженный звук) может привести к выходу из строя изделия (товара, сабвуфера, сателлитов), что не является гарантийным случаем. Проявлением выхода из строя будут сгоревший термозащитный предохранитель трансформатора питания и/или сгоревший усилитель и/или сгоревший динамик сабвуфера/сателлита. Пожалуйста, уменьшите громкость до уровня неискаженного звука, что сохранит Ваш слух и изделие (товар, сабвуфер, сателлиты).

Пожалуйста, не подключайте звуковой кабель от выхода другого работающего усилителя звука (более 1В, 0,5Вт) к звуковому входу данной системы. Данные о выходных параметрах звукового усилителя звука Вы можете найти в документации на используемый источник звука или его изготовителя.

Изделие рассчитано на эксплуатацию в электрических сетях общего пользования с напряжением 198-242В (220В +/-10%) при частоте тока 50/60 Гц. Повреждение изделия (поврежденный плавкий предохранитель встроенный в изделие и/или сгоревший трансформатор) в результате эксплуатации при характеристиках электрической сети, отличных от указанных выше, не является гарантийным случаем. Пожалуйста, отключайте систему каждый раз, когда вы не планируете использовать ее в течение длительного периода времени.

Не вскрывайте изделие. Данное изделие не содержит частей, подлежащих самостоятельному ремонту. Также при вскрытии изделия Вы подвержены риску поражения электрическим током. По вопросам обслуживания и замены неисправного изделия, пожалуйста, обращайтесь к фирме-продавцу или в авторизованный сервисный центр DEFENDER.

В случае наличия в устройстве повреждений, связанных с несоблюдением указанных выше правил эксплуатации, гарантийные обязательства на товар не распространяются.



6