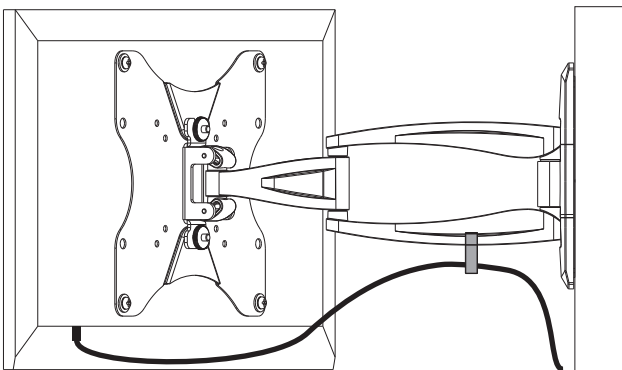
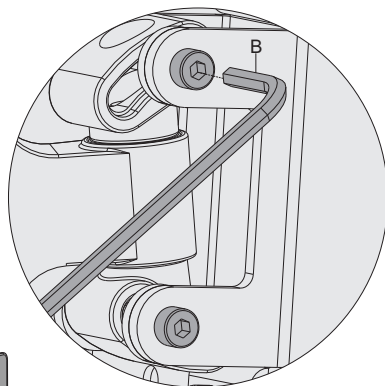
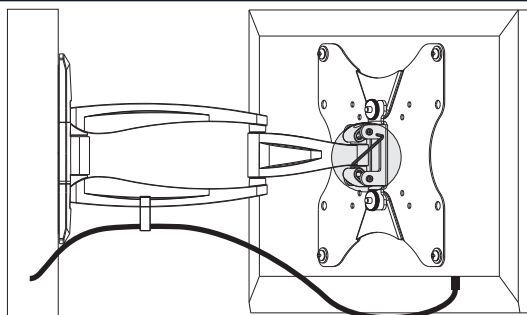


## 6. Расположение проводов

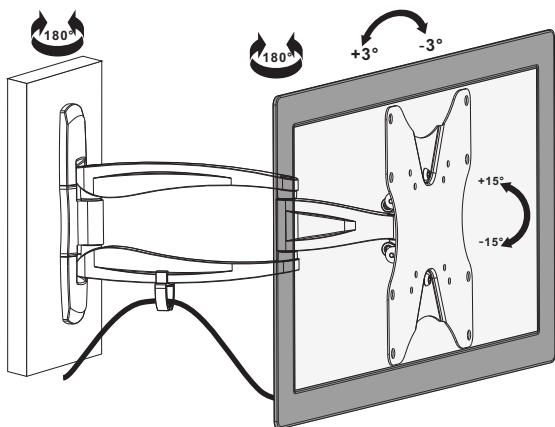


подключите провода к Вашему телевизору и зафиксируйте их при помощи кабельного зажима  
**Примечание:** не натягивайте кабель сильно, чтобы обеспечить свободное движение кронштейна.

## 7. Настройка положения телевизора



В зависимости от массы телевизора необходимо немного ослабить или затянуть регулировочные винты с помощью шестигранного ключа



Настройте желаемое положение и угол наклона

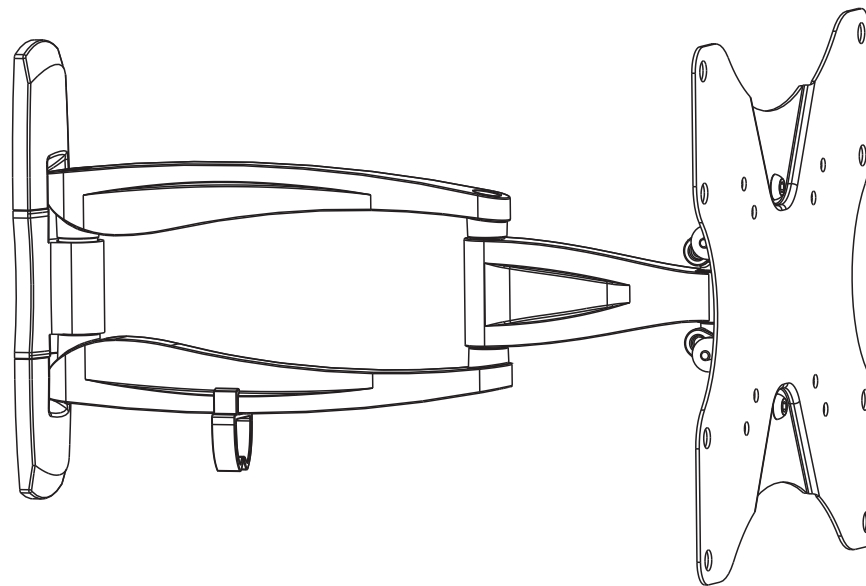
### Обслуживание

- Регулярно проверяйте (минимум один раз в три месяца), что кронштейн надежно зафиксирован и его использование безопасно.
- Пожалуйста, свяжитесь с Вашим продавцом, если у Вас возникли какие-либо вопросы.

RESO  NANS®

Инструкция по установке

## Инструкция по установке настенного крепления TWH38



**Осторожно!** Во избежание травм и повреждений не превышайте указанный вес и объем оборудования, допустимого для использования с этим кронштейном.

TWH38



75x75/100x100  
200x100/200x200



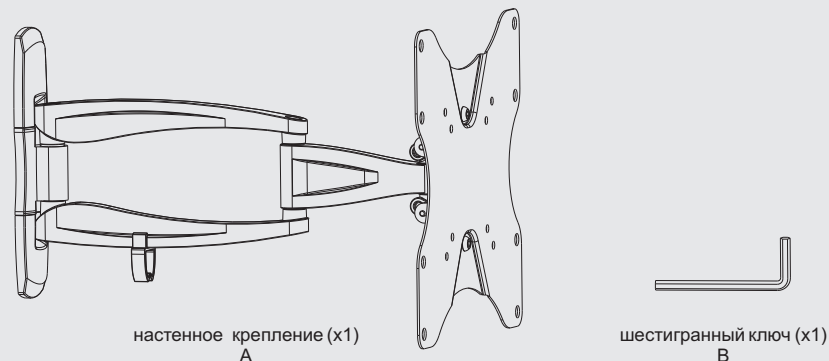
**Примечание:** Перед началом установки и сборки полностью прочитайте инструкцию по установке.

## ВНИМАНИЕ

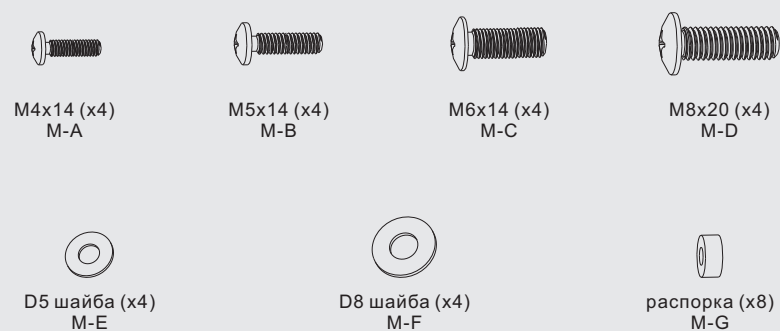
- Не начинайте установку, пока вы не прочли и поняли все инструкции и предупреждения, содержащиеся в этой инструкции. Если у вас возникли вопросы в отношении какой-либо из инструкций или предупреждений, пожалуйста, обратитесь к местному дистрибьютору.
- Данное настенное крепление устанавливайте и используйте ТОЛЬКО, как указано в данном руководстве. Неправильная установка этого продукта может привести к повреждениям или серьезной травме.
- Этот продукт должен устанавливаться только тем, кто полностью понимает эту инструкцию, имеет базовый опыт в строительстве и монтаже.
- Убедитесь, что опорная поверхность может выдержать общий вес оборудования и всего подключенного оборудования и компонентов.
- При монтаже на деревянные стены, убедитесь, что крепежные винты находятся в центре перекрытия. Использование детектора скрытой проводки, металла настоятельно рекомендуется.
- Всегда используйте помощника или механическое подъемное оборудование для безопасного подъема и позиционирования оборудования.
- Затяните винты, но не перетягивайте. Перетягивание может привести к повреждению деталей, это значительно снижает их держащую силу.
- Данное изделие предназначено для использования только внутри помещений. Использование этого продукта на открытом воздухе может привести к повреждению оборудования и травмам.

## Список компонентов

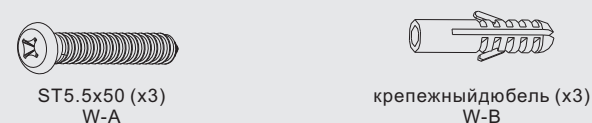
**ВАЖНО.** Перед установкой убедитесь, что Вы получили все части в соответствии со списком компонентов. Если какие-либо детали отсутствуют или неисправны, свяжитесь с вашим местным дистрибьютором для замены.



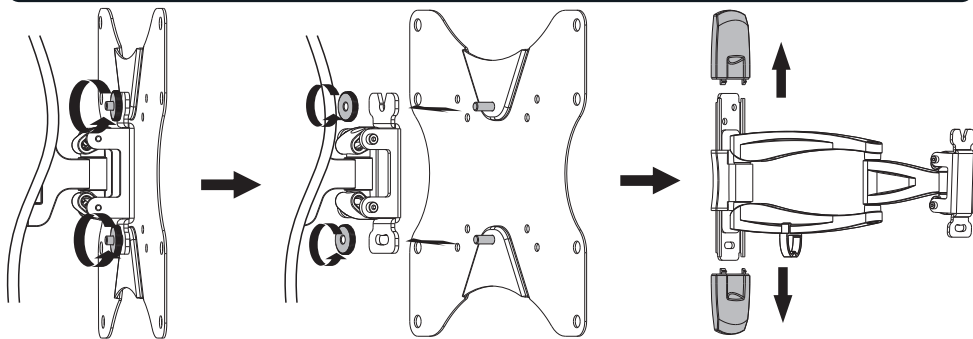
### Упаковка M



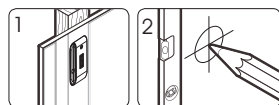
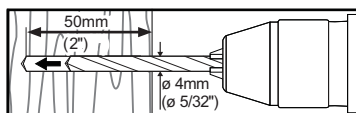
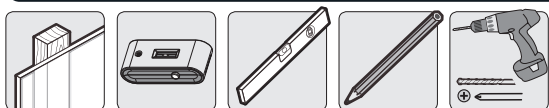
### Упаковка W



## 1. Удаление пластины VESA и декоративных крышек



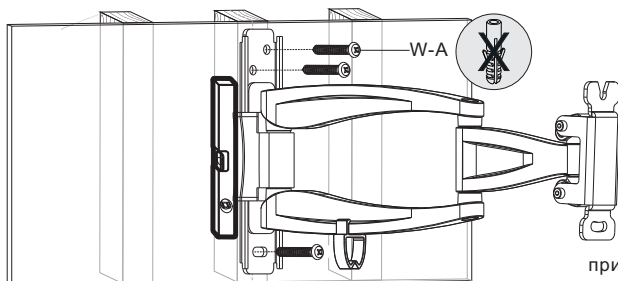
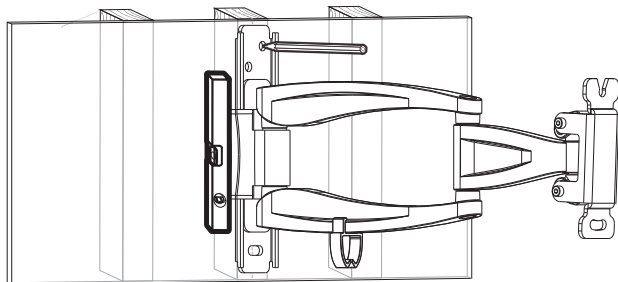
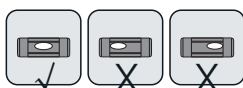
## 2a. Монтаж на деревянную поверхность



1 найдите и отметьте точное местоположение крепежных отверстий



2 просверлите отверстия

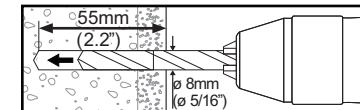
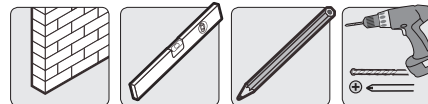


привинтите настенное крепление на стену

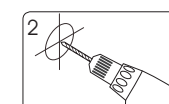
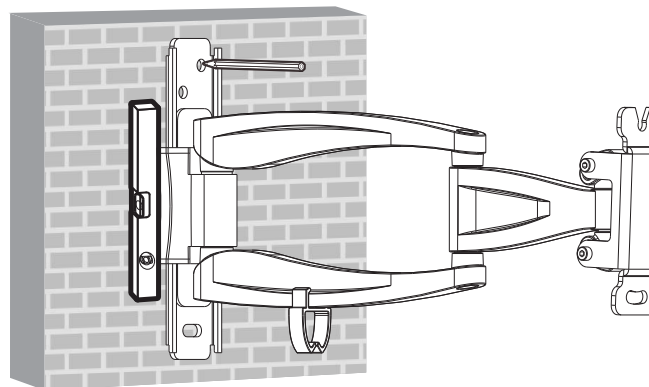
### ⚠ ВНИМАНИЕ

- Убедитесь, что крепежные винты находятся в центре перекрытия. Использование детектора скрытой проводки, металла настоятельно рекомендуется.
- Ответственность за предоставление иного оборудования для других видов монтажных работ несут установщики.
- Установщики должны убедиться, что опорная поверхность сможет выдержать общий вес оборудования и всего подключенного оборудования и компонентов.

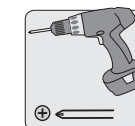
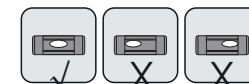
## 2b. Для монтажа на кирпичной и бетонной поверхностях



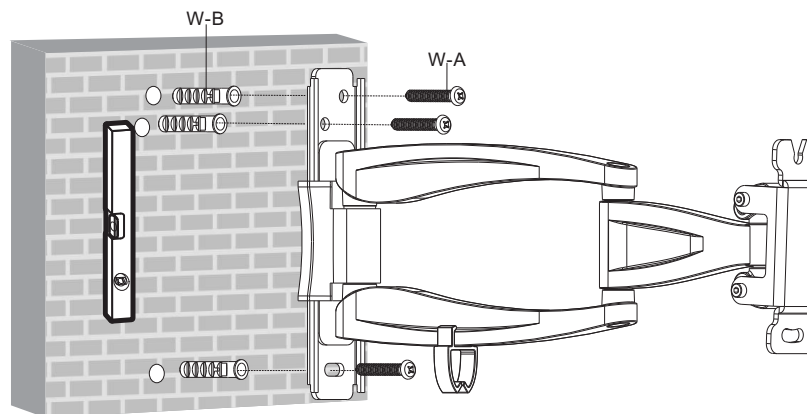
1 отметьте точное местоположение крепежных отверстий



2 просверлите отверстия



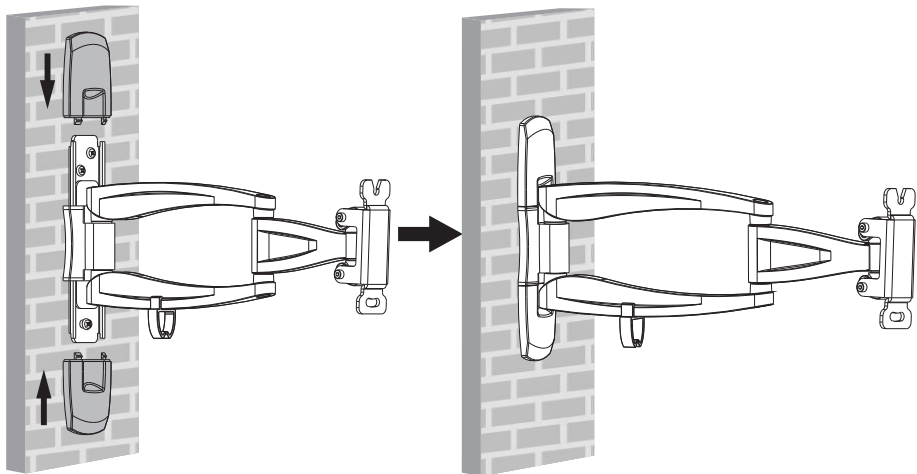
винтовое крепление на стену



### ⚠ ВНИМАНИЕ

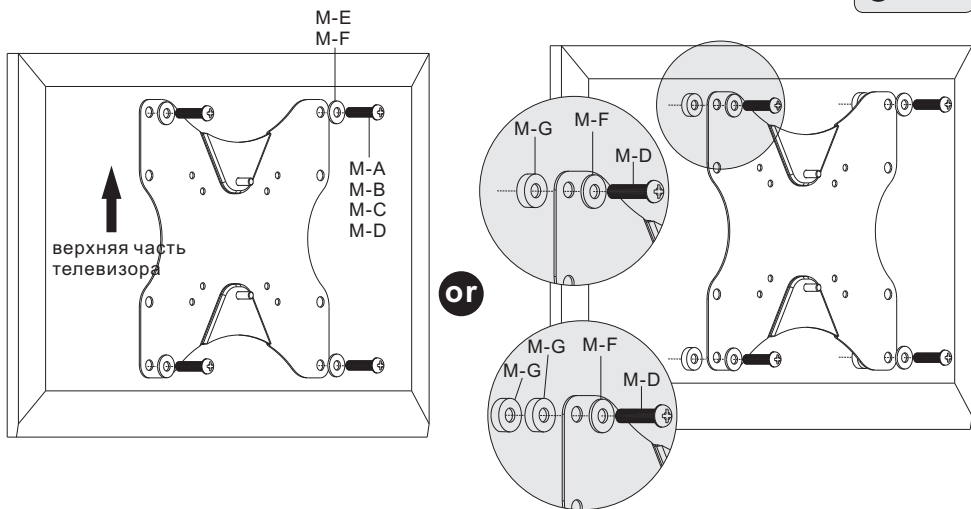
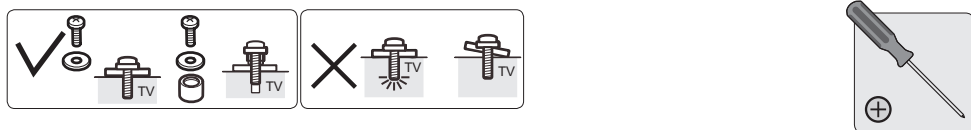
Установщик должен убедиться, что опорная поверхность сможет выдержать общий вес оборудования и всего подключенного оборудования и компонентов.

### 3. Установка декоративных крышек



Вставьте декоративные крышки по направляющим, чтобы они плотно примыкали кронштейну.

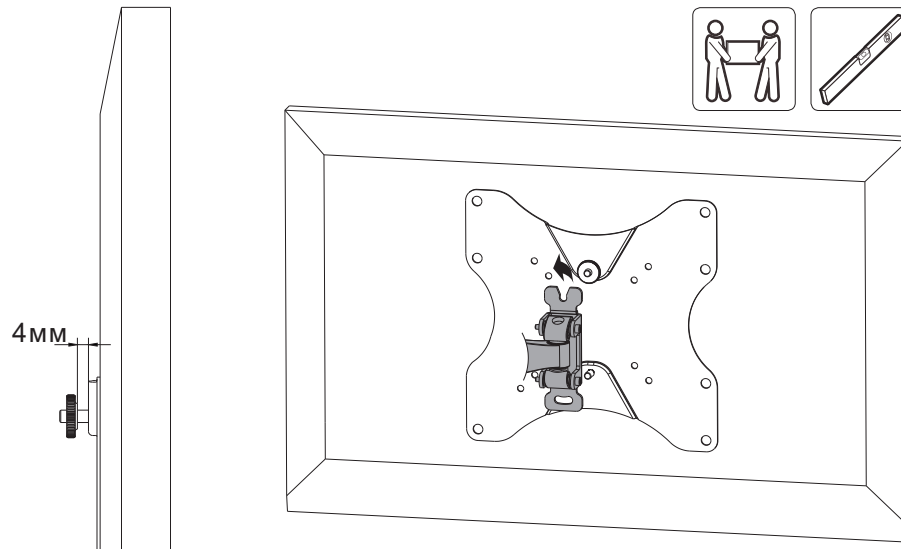
### 4. Установка пластины VESA



**Примечание:** выберите соответствующие винты, шайбы и распорки (при необходимости) в соответствии с типом экрана. Привинтите пластину VESA к телевизору.

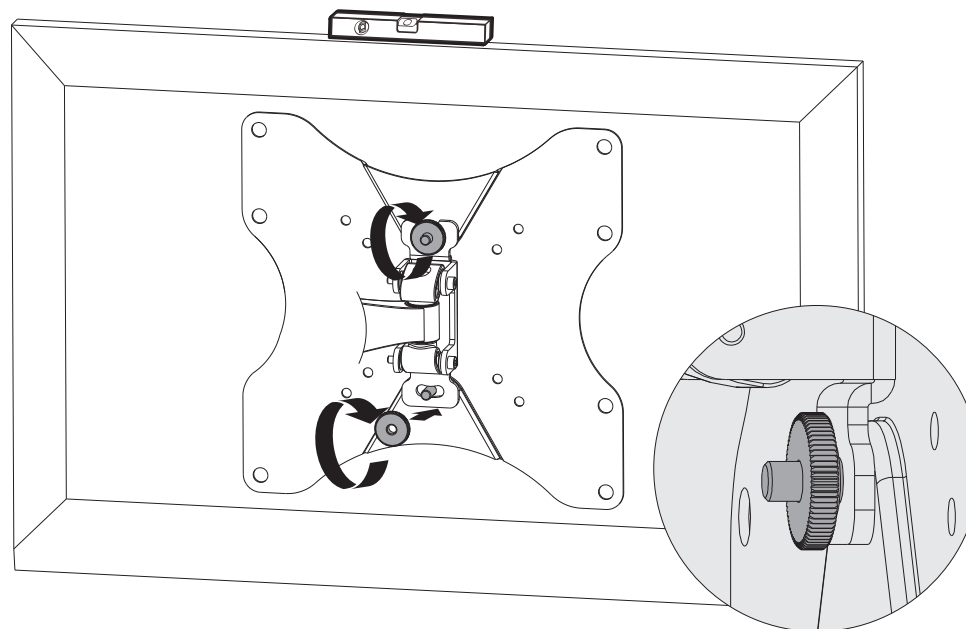
**⚠** затяните все винты, но не перетягивайте

### 5. Подключение телевизора к настенному креплению



Затяните верхнюю плоскую гайку, оставляя при этом от пластины VESA свободное расстояние в 4мм.

Прикрепите телевизор к настенному креплению



- Выровняйте положение телевизора.
- разместите нижнюю плоскую гайку и затяните обе гайки.