

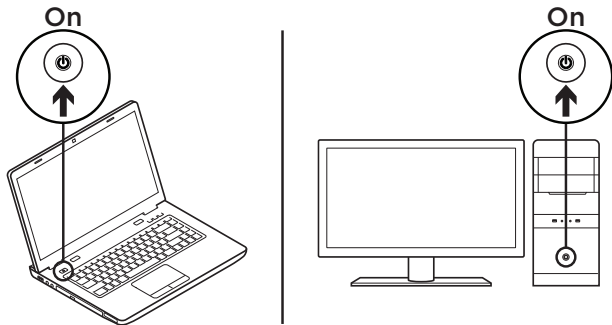


Getting started with
Logitech® Wireless Mouse M238/M317c

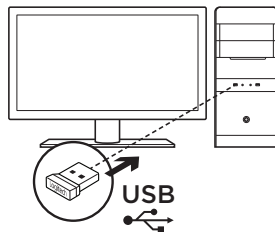
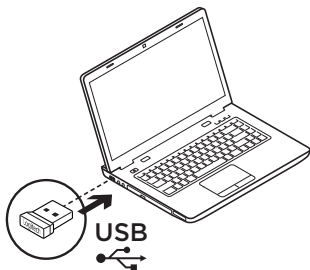


✕ Настройка

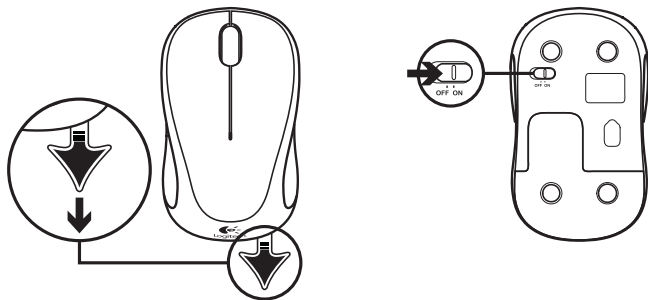
1



2



3

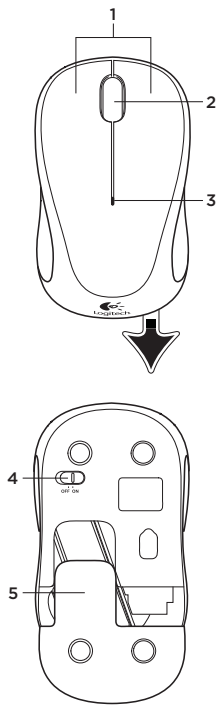


Подключите приемник к USB-порту компьютера. Теперь ваша мышь готова к использованию.

Пользователям Mac® OS X

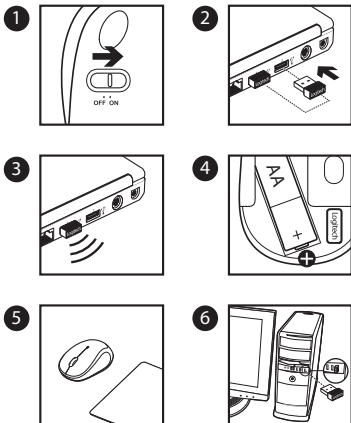
При подключении приемника может отобразиться окно мастера настройки параметров клавиатуры. Это окно следует закрыть.

Функции мыши



1. Левая и правая кнопки.
2. Колесико прокрутки
Нажмите колесико, чтобы использовать его как среднюю кнопку (функция может различаться в зависимости от программного приложения).
3. Индикатор батареи
Мигает красным светом при низком уровне заряда батареи.
4. Ползунковый переключатель Вкл./Выкл.
5. Фиксатор крышки батарейного отсека.

Помощь в настройке. Мышь не работает



1. Включена ли мышь?
2. Надежно ли подключен приемник к USB-порту компьютера?
3. Если приемник подключен к USB-концентратору, подключите его непосредственно к USB-порту компьютера.
4. Проверьте полярность батареек внутри мыши. Для проверки состояния батареи выключите мышь и повторно ее включите. Если индикатор уровня заряда батарей светится красным цветом или не светится совсем — замените батареи.
5. Попробуйте использовать мышь на другой поверхности. Уберите металлические предметы, расположенные между мышью и приемником.
6. Попробуйте подключить приемник к ближайшему к мыши USB-порту.



Приемник мыши не поддерживает технологию Logitech® Unifying. Однако сама мышь поддерживает приемники Logitech® Unifying и может использоваться с ними, если они у вас уже есть. Технология Logitech® Unifying позволяет подключать до шести совместимых мышей или клавиатур Logitech к одному приемнику, используя для нескольких устройств всего один USB-порт. Дополнительные сведения см. на веб-сайте www.logitech.com/unifying.



www.logitech.com/support/M238

www.logitech.com/support/M317c

© 2015 Logitech. All rights reserved. Logitech, the Logitech logo, and other Logitech marks are owned by Logitech and may be registered. All other trademarks are the property of their respective owners. Logitech assumes no responsibility for any errors that may appear in this manual. Information contained herein is subject to change without notice.

621-000481.002