



PACKAGE INCLUDES

КОМПЛЕКТАЦИЯ

- A. Геймпад
- B. 2 батареи AAA
- C. Съёмное регулируемое крепление

ПОДКЛЮЧЕНИЕ

1. Включите Bluetooth и запустите поиск устройств
2. Нажмите кнопку с логотипом Mad Catz и удерживайте в течение 3-х секунд
3. Выберите из списка геймпад C.T.R.L. R

INSERT BATTERIES

УСТАНОВКА БАТАРЕЙ
Установите 2 батареи AAA

MAD CATZ A.P.P.

ПРИЛОЖЕНИЕ MAD CATZ
Загрузите приложение Mad Catz

PRODUCT INFORMATION

- ФРОНТАЛЬНЫЕ КНОПКИ
- МУЛЬТИМЕДИА
- АНАЛОГОВЫЙ СТИК
- НАЗАД
- КРЕСТОВИНА
- ДЕЙСТВИЕ
- ПУСК
- АНАЛОГОВЫЙ СТИК
- ГЛАВНАЯ
- ТРИГГЕРЫ
- 2 БАТАРЕИ AAA
- Micro USB
- РЕЖИМ GAMESMART
- РЕЖИМ МЫШИ
- РЕЖИМ ПК

ПОРТ Micro USB НЕ ДЛЯ ЗАРЯДКИ! ТОЛЬКО ДЛЯ ОБНОВЛЕНИЯ ПРОШИВКИ!

SETUP INSTRUCTIONS

CLIP SETUP

НАСТРОЙКА КРЕПЛЕНИЯ

Минимальная ширина устройства = 58,6 мм
Максимальная ширина устройства = 80,5 мм

ATTACHING THE TRAVEL CLIP

УСТАНОВКА КРЕПЛЕНИЯ

1. Открутите винт и выньте его из геймпада
2. Установите крепление для мобильного устройства
3. Закрутите винт, зафиксировав им крепление

LED INDICATORS

- Мерцает сине-красным** – геймпад включен, но не подключен к устройству
- Ровно горит фиолетовый** – нет соединения
- Ровно горит синий** – геймпад подключен к устройству
- Ровно горит красный** – геймпад подключен к устройству, но батарея разряжена

INITIAL SETUP

1. Вставьте новые батарейки в батарейный отсек. 2. Убедитесь, что контроллер выключен (светодиодные индикаторы не горят).
3. Установите переключатель режима в одно из следующих положений:
 - При подключении к ПК на Windows или Mac OS X – в положение [значок компьютера]
 - При подключении к Android OS / консоли M.O.J.O. – в положение [значок GAMESMART]

CONNECTING VIA BLUETOOTH

ПОДКЛЮЧЕНИЕ ЧЕРЕЗ BLUETOOTH

1. Нажмите и удерживайте кнопку Home до тех пор, пока светодиодный индикатор не замигает сине-красным.
2. Включите Bluetooth на вашем устройстве - телефоне/ консоли M.O.J.O./планшете или компьютере.
3. В меню Bluetooth выберите Поиск устройств.
4. В списке устройств для подключения выберите Mad Catz C.T.R.L.R.
5. После подключения индикатор замигает синим цветом.
6. Геймпад готов к использованию.

SETUP INSTRUCTIONS

РЕЖИМ МЫШИ

1. Когда геймпад подключен через Bluetooth, он может выполнять функции мыши для подключенного устройства.
2. Установите переключатель режимов в положение [значок мыши]. Для навигации используйте левый аналоговый стик и фронтальные кнопки.

- УКАЗАТЕЛЬ МЫШИ
- НАЗАД
- ГЛАВНАЯ
- ПУСК
- ЩЕЛЧОК СРЕДНЕЙ КНОПКОЙ МЫШИ
- ЩЕЛЧОК ПРАВОЙ КНОПКОЙ МЫШИ
- ЩЕЛЧОК ЛЕВОЙ КНОПКОЙ МЫШИ
- ПРОКРУТКА

ФРОНТАЛЬНЫЕ КНОПКИ
L1 Щелчок левой кнопкой мыши
R1 Щелчок правой кнопкой мыши

SETUP INSTRUCTIONS

ПРОГРАММНОЕ ОБЕСПЕЧЕНИЕ MAD CATZ

1. Следуйте инструкциям для подключения к ПК на Windows PC или Mac OS X
2. Скачайте и установите программное обеспечение с сайта www.madcatz.com/downloads. Данное программное обеспечение позволяет программировать геймпад.

ПЕРЕХОД В РЕЖИМ СОПРЯЖЕНИЯ

Чтобы перевести геймпад в режим сопряжения, нажмите и удерживайте кнопки Следующий трек и Предыдущий трек на панели управления мультимедиа в течение 5 секунд

СБРОС НАСТРОЕК

1. Включите геймпад
2. Перейдите в Настройки Bluetooth, выберите Mad Catz C.T.R.L.R, затем выберите «Забить это устройство»
3. Нажмите и удерживайте кнопку Start в течение 5 секунд, пока индикатор не засветится фиолетовым. Затем он замерцает синим и красным, указывая, что геймпад перешел в режим сопряжения.

ВКЛЮЧЕНИЕ/ВЫКЛЮЧЕНИЕ УСТРОЙСТВА

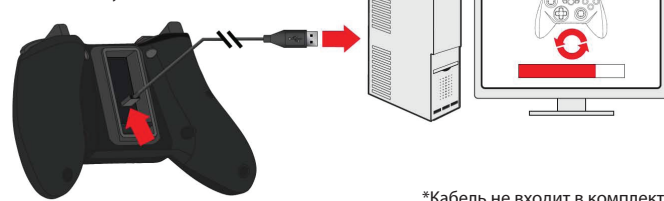
Нажмите и удерживайте кнопку Home в течение 3 секунд.

10

FIRMWARE UPDATES

ОБНОВЛЕНИЕ ПРОГРАММНОГО ОБЕСПЕЧЕНИЯ C.T.R.L.R

– Имеет обновляемое встроенное программное обеспечение, которое рассчитано на будущие обновления технологии Bluetooth и новинки в мире мобильных игр. В настоящее время Bluetooth Smart все чаще и чаще используется на мобильных устройствах, и Mad Catz скоро выпустит обновление, которое позволит вашему C.T.R.L.R незамедлительно устанавливать связь с вашими устройствами. Благодаря Bluetooth Smart, C.T.R.L.R станет еще быстрее, а его батареи будут служить вам дольше. Если на вашем устройстве установлены Android версии 5.0 и/или Bluetooth 4.1, посетите сайт www.madcatz.com – там есть информация об обновлении ПО, и о том, как можно извлечь максимум из технологии GameSmart C.T.R.L.R.



*Кабель не входит в комплект

11

ГАРАНТИЯ: 2 года

Компания Mad Catz гарантирует качество продукта, отсутствие производственных дефектов и дефектов материала на гарантийный период. Данная гарантия сроком на два года предоставляется покупателю без права передачи другому лицу, если гарантия распространяется на дефект устройства, и покупатель может подтвердить покупку. В таком случае Mad Catz может отремонтировать устройство или заменить его на новое бесплатно по своему усмотрению. Указанная гарантия предоставляется покупателям из Северной Америки или Европы. Гарантия включает только замену или ремонт. В любом случае компания Mad Catz несет финансовую ответственность исключительно в размере, не превышающем первоначальной цены данного продукта. Настоящая гарантия не распространяется на: (a) стандартный износ или поломку при агрессивном/неправильном использовании; (b) промышленное, профессиональное или коммерческое использование; (c) если в конструкцию и оснастку продукта были внесены какие-либо изменения.

ВНИМАНИЕ: Установка запчастей или деталей, не предусмотренных производителем, лишает пользователя права управления данным устройством. На данное устройство распространяется Раздел 15 Правил Американской государственной комиссии по коммуникациям. Управление устройством должно осущест-

вляться на следующих условиях: 1. Данное устройство не производит помехи. 2. Данное устройство допускает приемлемые радиопомехи, за исключением тех, которые могут привести к сбоям в работе устройства. Настоящее устройство производит, использует и может излучать радиочастотную энергию, и, если оно установлено или используется с нарушением инструкции, может вносить помехи в работу радиопередатчиков. Кроме того, помехи не исключены и в других случаях. Если данное оборудование вносит помехи в прием сигнала радио или телевидения, это можно определить, поочередно включая и выключая устройство. Можно также попытаться устранить помехи одним из следующих способов: • Переместить или перенаправить антенну приемника; • Отодвинуть устройство подальше от приемника; • Включить устройство в розетку другой цепи, отличной от той, к которой подключен приемник • Получить консультацию по проблеме у поставщика или обратиться за помощью к опытному теле/радиоинженеру. **ВНИМАНИЕ!** • Используйте устройство только по назначению. • Во избежание пожара или удара током, не допускайте попадание воды или влаги на изделие. Не используйте устройство ближе, чем в 10 м от емкостей или бытовых источников воды – бассейнов, ванн или раковин. • Не разбирайте, во избежание удара электрическим током. Ремонт должен осуществляться только квалифицированными специалистами.

- Не используйте запчасти и дополнительные детали других производителей, поскольку это может вызвать скачок напряжения или короткое замыкание, а они могут привести к воспламенению или удару электрическим током.
- Если во время управления устройством вы чувствуете усталость, дискомфорт или боль в руках, немедленно прекратите использование устройства. Если ощущения не пройдут, обратитесь к врачу. •Изделие предназначено к использованию исключительно руками. Не касайтесь его головой, лицом, не давите и не нажимайте на него другими частями тела. • Не играйте слишком долго. Делайте перерывы каждые полчаса. • Проложите провода так, чтобы не цеплять их и не спотыкаться о них. Следите за тем, чтобы не допускать перегибов или повреждения проводов. • Не оборачивайте провода вокруг частей тела. • Не позволяйте детям играть с проводами. • Продукт содержит мелкие детали, которые могут быть проглочены маленькими детьми. Не рекомендуется детям до 3 лет. Декларация о соответствии продукции требованиям технических регламентов Евросоюза: образцы данного продукта были отобраны, протестированы и признаны соответствующими Директивам Евросоюза за номерами 2002/95/ЕС, 2002/96/ЕС и 2004/108/ЕС. Адрес уполномоченного представителя производителя - Mad Catz, Inc., 7480 Mission Valley Road, Suite 101, San Diego, CA

Символ с изображением перечеркнутого мусорного контейнера на продукте означает, что электрическое и электронное оборудование следует утилизировать отдельно от бытового мусора.

www.madcatz.com

Поставщик: ООО "Картридж-центр" 127299,
г. Москва, ул. Космонавта Волкова, д. 7/1
Не подлежит обязательной сертификации