

## КОМПЛЕКТАЦИЯ



Устройство



Пульт ДУ  
с батарейками



Руководство  
пользователя



CD диск с ПО  
и драйверами

## **СИСТЕМНЫЕ ТРЕБОВАНИЯ**

### **Для просмотра и записи ТВ**

Intel® Pentium® 4 3.0 ГГц

AMD Athlon™ XP 3200+

Intel® Pentium® Mobile 2.0 ГГц

### **Для просмотра HDTV (H.264)**

Intel® Core™2 Duo 2.4 ГГц

AMD Athlon™ X2 2.8 ГГц

Видеокарта с поддержкой DirectX 9.0c

Память 1024 МБ или выше

Порт USB 2.0

Звуковая карта

ОС Windows® 8 / 7 / Vista™ / XP (32/64-бит)

## ВОЗМОЖНОСТИ

Прием аналогового DVB-T, DVB-T2  
и цифрового радио со стереозвуком

Поддержка HDTV H.264 / MPEG-2/ MPEG-4  
в разрешении до 1080p

Запись ТВ передач без потерь качества

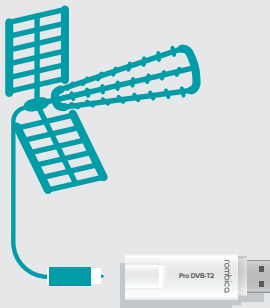
Телетекст

TimeShift

Электронной телегид (EPG)

Запись по расписанию

Поддержка ОС Windows®8 / 7 / Vista™ / XP  
(32/64-бит)



## ПОДКЛЮЧЕНИЕ

1. Подключите Pro DVB-T2 к источнику цифрового сигнала
2. Подключите Pro Analog к свободному порту USB 2.0 на вашем компьютере
3. Вставьте компакт-диск с программным обеспечением и установите приложение
4. Запустите приложение и следуйте указаниям мастера установки

### **ВАЖНО!**

Мы рекомендуем производить все подключения только при полностью выключенном оборудовании

Рекомендуем использовать активную антенну с усилителем для более стабильного и качественного приема ТВ сигнала

Подключите Rombica Pro DVB-T2 к USB порту ПК или ноутбука (смотрите системные требования к ПК на упаковке товара)

Рекомендуем подключать устройство к заднему порту системного блока, если ПК имеет USB 3.0 порт, подключите устройства к USB 3.0 порту

Подключите ПК к электросети и включите ПК



## ПУЛЬТ ДУ

1. Включение/выключение звука
2. Переход в режим TV/AV
3. Переход в полноэкранный режим
4. Включение/выключение устройства
5. Цифровые клавиши
6. Вернуться на шаг назад
7. Функция TimeShift
8. Навигационные клавиши перемещения [влево/вправо/вверх/вниз]  
Клавиша ОК. Подтверждение выбора подсвеченного параметра
9. Кнопка последовательного переключения каналов.  
Увеличение/уменьшение уровня громкости
10. Клавиша снимок экрана
11. Клавиша запуска/остановки записи текущего ТВ канала

## УСТАНОВКА ПРОГРАММНОГО ОБЕСПЕЧЕНИЯ

После установки диск с ПО в привод вашего ПК запустите автозапуск диска (файл AUTORUN.EXE). Если Ваш ПК не имеет CDROM привода, вы можете скачать последнюю версию приложения с нашего сайта <http://rombica.ru/downloads/>





Пункт №1 и №2 обозначены галочками, это означает что вы уже произвели все подключения и теперь перешли к этапу установки драйвера и приложений

### **ВАЖНО!**

Если на момент установки драйвера устройство не будет подключено к ПК, корректная работа устройства не гарантируется

Для корректной установки драйвера в системе Windows устройство должно быть подключено до начала процесса установки драйвера

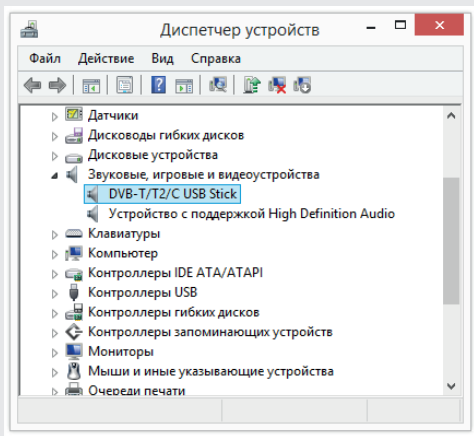
Пункт №3 [Установите драйвер Pro Studio] запускает приложение установки драйвера устройства.

Установщик проверяет вашу версию ОС и автоматически подбирает оптимальный драйвер устройства

Процесс установки очень прост, нужно ответить на несколько вопросов, нажимая на кнопки Next и Install

Вы можете проверить корректность установки драйвера, открыв Диспетчер устройств на вашем ПК

1. Нажимаем кнопки Windows (флажок Windows) + R одновременно
2. В появившемся окне вводим devmgmt.msc и нажимаем ОК



Если драйвер установлен корректно, вы увидите устройство DVB-T/T2/C USB Stick в списке – Звуковые, игровые и видеоустройства

Драйвер установлен корректно, переходим к установке приложения Pro TV

Нажимаем на 4 пункт в окне автозапуска CD диска

Выбираем удобный для вас язык установки

Перед установкой основного приложения, установщик предложит установить необходимые дополнения

Мастер установки Pro TV задаст несколько простых вопросов: путь установки приложения, создать или нет ярлык на рабочем столе и согласны ли вы установить приложение

Все остальное мастер установки сделает автоматически

Процесс установки приложений закончен, на рабочем столе вы увидите иконку Rombica Pro TV

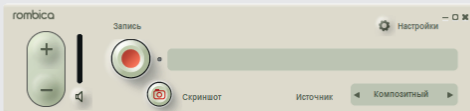
Теперь вы можете запустить приложение и начать использовать устройство

## РАБОТА С ПРИЛОЖЕНИЕМ PRO TV

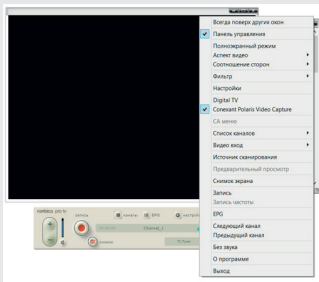
После запуска приложения вы увидите 2 окна, верхнее большое окно, это окно предпросмотра, в нем вы сможете видеть изображение получаемое с видео входа устройства.

Нижнее окно это панель управления приложением, тут есть все часто используемые функции:

- Выбор видео источника
- Кнопки управления звуком и кнопка без звука
- Кнопка записи и индикатор времени записи
- Кнопка для записи скриншота
- Кнопка «Настройки» открывающая остальные настройки приложения
- Кнопка «Каналы» открывающая окно со списком доступных ТВ каналов
- Кнопка “EPG” – электронная ТВ программа (используется только с устройством Rombica Pro DVB-T2)



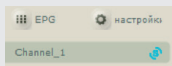
В приложении есть еще скрытое окно быстрого вызова, для его активации нужно нажать правой кнопкой мышкой на окне предпросмотра



В этом окне вы найдете дополнительные возможности, такие как:

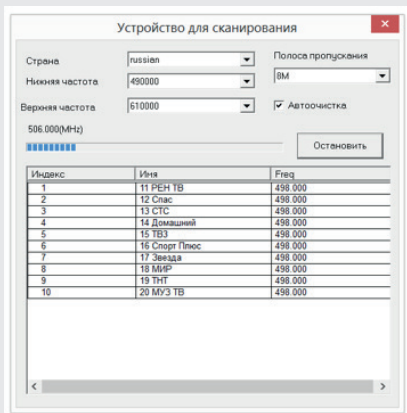
- Переход в полноэкранный режим
- Выбор аспекта исходного видео
- Выбор соотношения сторон окна предпросмотра
- Фильтр декодирования цифрового потока (для Rombica Pro DVB-T2 модели)
- Выбор используемого ТВ тюнера (если вы подключили более одного ТВ тюнера)
- Список найденных ТВ каналов
- Выбор видео входа (только для модели Rombica Pro Analog)
- Выбор источника сканирования ТВ каналов
- Запись скриншотов или видео

## НАСТРОЙКИ ПРИЛОЖЕНИЯ PRO TV



Перед началом использования ТВ тюнера нужно произвести сканирование ТВ каналов

Нажимаем на синий значок похожий на букву S в правой части панели Pro TV

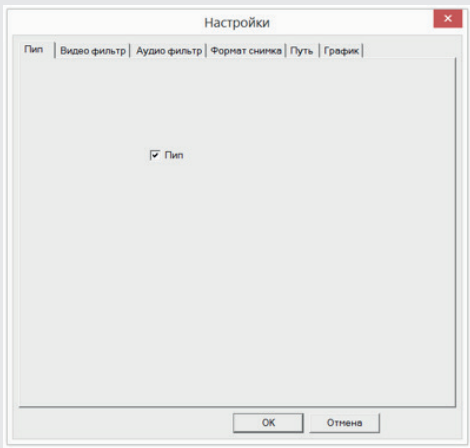


В окне поиска ТВ каналов выбираем страну “russian”, в окошке “Полоса пропускания” автоматически отобразиться 8М (8 МГц полоса пропускания для России)

Далее нажимаем кнопку Сканировать и ждем пока ТВ тюнер просканирует весь диапазон ТВ частот.

Вы можете указать начальную и конечную частоту диапазона частот, для сканирования ТВ каналов, используйте это только в том случае если вы точно знаете частоту на которой ведется вещание в вашем регионе

По окончании сканирования закройте окно поиска ТВ каналов и можете смотреть и записывать ТВ программы



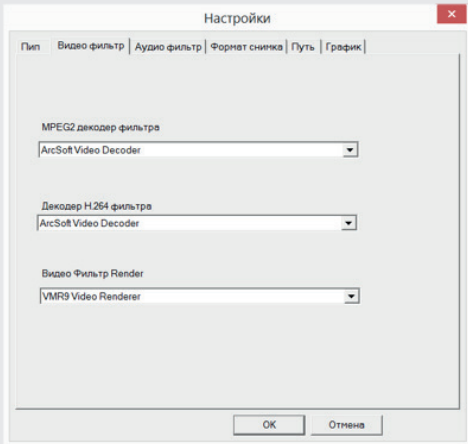


Вкладка “Пип” активирует режим совместной работы 2-х ТВ тюнеров, например вы можете подключить к одному ПК одновременно два цифровых тюнера, для просмотра одного канала и записи другого канала. Так же вы можете подключить 2 разных тюнера например Rombica Pro Analog и Rombica Pro DVB-T2 и получить возможность принимать как аналоговые так и цифровые ТВ каналы.

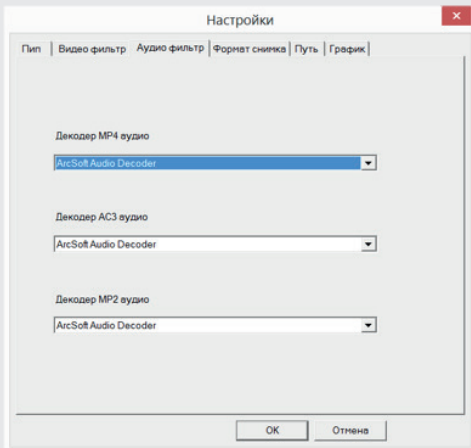
Для активизации этого режима подключите 2 ТВ тюнера одновременно и поставите галочку напротив слова Пип

Далее закройте настройки и нажмите правой кнопкой мышки на окне предпросмотра, в появившемся меню выберете оба ТВ тюнера.

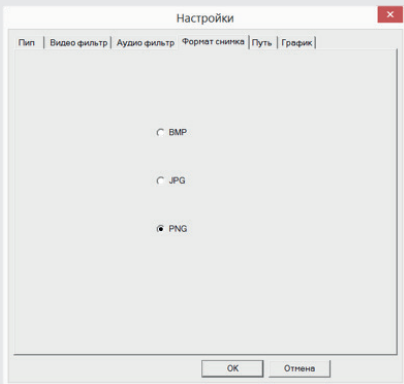
Вы увидите 2 окна предпросмотра



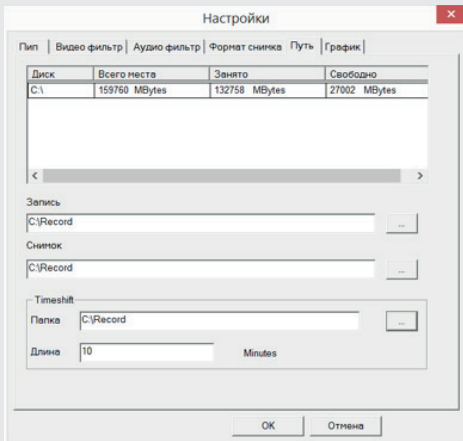
Вкладка **Видео фильтр** содержит настройки декодирования цифрового ТВ, актуально только для модели Pro DVB-T2



Вкладка **Аудио фильтр** содержит настройки декодирования цифрового звука, актуально только для модели Pro DVB-T2

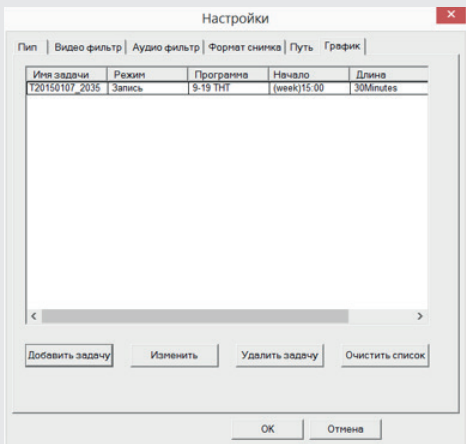


Вкладка **Формат снимка** содержит настройки формата скриншотов. BMP формат сохраняет качество снимков без потерь качества, но размер файлов может быть большим. JPG формат позволяет получать очень компактные скриншоты но качество будет ниже. PNG формат это компромисс между BMP и JPG, размер файлов умеренный качество скриншотов высокое



Вкладка **Путь** содержит настройки места для сохранения видео и фото файлов.

Окно “Запись” содержит путь для видео записей, вы можете его изменить нажав на кнопку “...” Аналогично можно настроить окна “Снимок” и “Timeshift”



Вкладка **График** содержит окно планировщика задач, вы можете добавить задачи записи ТВ передач, для автоматической записи по расписанию

## **УВАЖАЕМЫЕ ПОКУПАТЕЛИ!**

Обратите внимание, что технические характеристики, дизайн и алгоритмы работы устройства могут быть изменены без предварительного уведомления! Все иллюстрации, приведенные в данной инструкции, являются схематическими изображениями объектов и могут отличаться от их реального внешнего вида. Производитель устанавливает срок службы изделия 2 года

Изделие

Модель

Дата продажи

Серийный номер

Печать продавца

Настоящим подтверждаю проверку работоспособности и покупку полностью исправного изделия, указанного выше, в полной комплектации с инструкцией по эксплуатации на русском языке. Изделие осмотрено и проверено в моем присутствии, видимых повреждений не имеет. Со всеми техническими характеристиками, функциональными возможностями и правилами эксплуатации ознакомлен(а). С нижеизложенными условиями гарантии согласен(а)

ФИО Покупателя, подпись