

Jabra[®]
YOU'RE ON

JABRA MOVE WIRELESS



Руководство пользователя

jabra.com/movewireless

1. ПРИВЕТСТВИЕ	3
2. КОМПЛЕКТАЦИЯ.....	4
3. СПОСОБЫ НОШЕНИЯ	5
3.1 РЕГУЛИРОВКА ПО ВЫСОТЕ	
4. СПОСОБЫ ЗАРЯДКИ.....	6
4.1 СОСТОЯНИЕ БАТАРЕИ	
5. ПОДКЛЮЧЕНИЕ	7
5.1 ПОДКЛЮЧЕНИЕ ПО BLUETOOTH К НОВОМУ ИЛИ ВТОРОМУ МОБИЛЬНОМУ УСТРОЙСТВУ	
5.2 ПОДКЛЮЧЕНИЕ К ГНЕЗДОВОМУ РАЗЪЕМУ 3,5 ММ	
6. ИСПОЛЬЗОВАНИЕ	9
6.1 МУЗЫКА И ОБЩЕНИЕ	
6.2 ВКЛЮЧЕНИЕ/ВЫКЛЮЧЕНИЕ НАУШНИКОВ	
6.3 ПРИЕМ НЕСКОЛЬКИХ ВЫЗОВОВ ОДНОВРЕМЕННО	
6.4 ГОЛОСОВЫЕ УКАЗАНИЯ	
7. ТЕХНИЧЕСКАЯ ПОДДЕРЖКА	13
7.1 ЧАСТО ЗАДАВАЕМЫЕ ВОПРОСЫ	
7.2 ВОЗВРАТ К ЗАВОДСКИМ НАСТРОЙКАМ	
7.3 ОБРАЩЕНИЕ С НАУШНИКАМИ	
8. ТЕХНИЧЕСКИЕ ХАРАКТЕРИСТИКИ	14

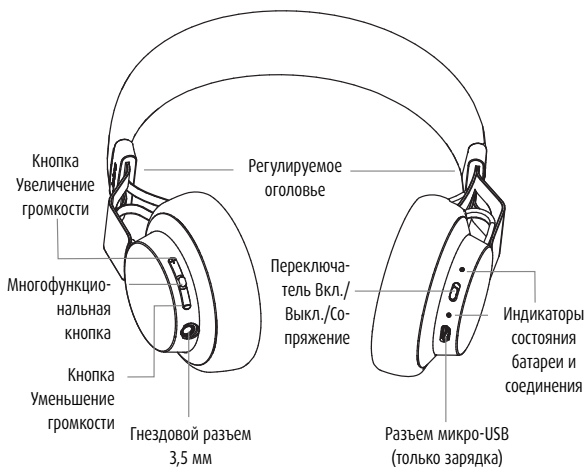
1. ПРИВЕТСТВИЕ

Благодарим Вас за покупку Jabra Move Wireless. Надеемся, что Вы получите удовольствие от использования наушников!

ХАРАКТЕРИСТИКИ JABRA MOVE WIRELESS

- Исключительная беспроводная передача звука — усиление без искажений. Воспроизведение глубины и чистоты вашей музыки
- Только музыка — наушники с поворачивающимися чашками позволяют слышать всю музыку
- Простое соединение с любым устройством по Bluetooth 4.0
- Надежность — легкие, удобные наушники, предназначенные для людей, ведущих активный образ жизни
- Высококачественные материалы — нержавеющая сталь
- Возможность проводного соединения — съемный шнур для подключения в случае необходимости

2. КОМПЛЕКТАЦИЯ

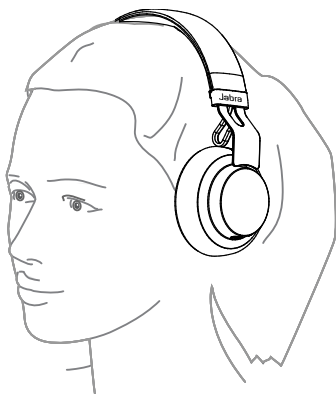


Кабель микро-USB



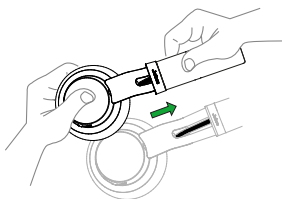
Аудио-шнур

3. СПОСОБЫ НОШЕНИЯ



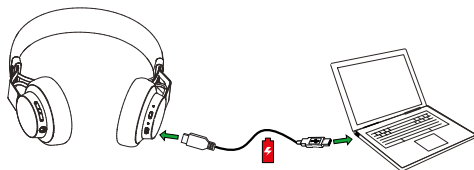
3.1 РЕГУЛИРОВКА ПО ВЫСОТЕ

Получите максимальный комфорт благодаря регулируемому оголовью, как показано на рисунке.



4. СПОСОБЫ ЗАРЯДКИ

С помощью кабеля микро-USB подключите наушники к любому доступному USB-разъему на ПК.



4.1 СОСТОЯНИЕ БАТАРЕИ

Чтобы проверить состояние батареи, кратковременно нажмите Многофункциональную кнопку, когда не разговариваете по телефону. Для полной зарядки наушников требуется 1-2 часа.

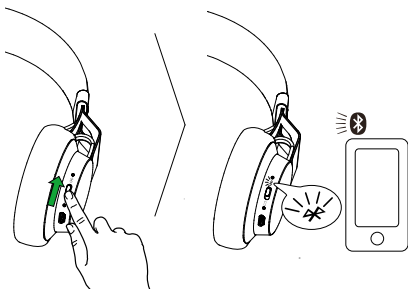
СВЕТОДИОД	ЦВЕТ	УРОВЕНЬ ЗАРЯДА БАТАРЕИ
	Зеленый	Средний/высокий
	Красный	Низкий
	Мигающий красный	Критически низкий

5. ПОДКЛЮЧЕНИЕ

Jabra Move Wireless каждый раз при включении выполняет автоматическую попытку подключения по Bluetooth к мобильному устройству (если уже не подключена к устройству Bluetooth). Просто следуйте голосовым инструкциям по выполнению соединения.

5.1 ПОДКЛЮЧЕНИЕ ПО BLUETOOTH К НОВОМУ ИЛИ ВТОРОМУ МОБИЛЬНОМУ УСТРОЙСТВУ

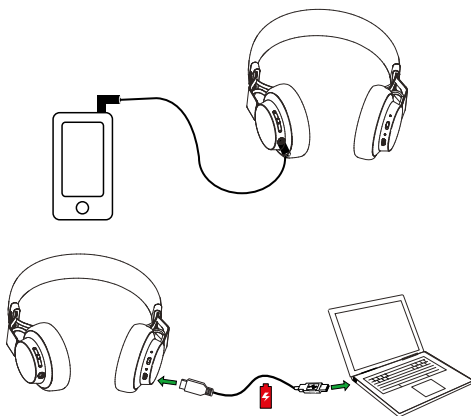
1. Удерживайте переключатель **Вкл./Выкл./Сопряжение** в положении Сопряжение в течение 3 секунд.
2. Сообщение о режиме сопряжения можно будет услышать в наушниках, а, кроме того, индикатор Bluetooth будет мигать синим цветом.
3. Для подключения устройства Bluetooth следуйте голосовым указаниям.



ПРИМЕЧАНИЕ: Если к Jabra Move Wireless подключены два мобильных телефона, то необходимо выбрать, какой телефон будет использоваться для звонков/музыки. Просто откройте меню Bluetooth в мобильном телефоне, который будет использоваться для звонков/музыки, и со списка устройств выберите Jabra Move Wireless.

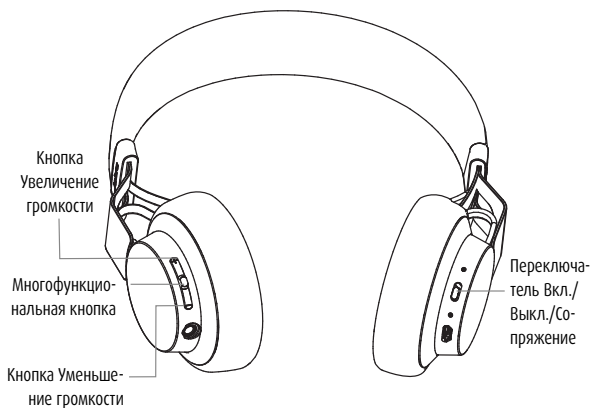
5.2 ПОДКЛЮЧЕНИЕ К ГНЕЗДОВОМУ РАЗЪЕМУ 3,5 ММ

С помощью прилагаемого аудио-кабеля подключите наушники к 3,5-миллиметровому гнездовому разъему своего мобильного устройства или ПК.




ПРИМЕЧАНИЕ: Bluetooth-соединения отключаются при подключении через гнездовой разъем 3,5 мм.

6. ИСПОЛЬЗОВАНИЕ



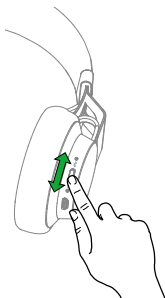
6.1 МУЗЫКА И ОБЩЕНИЕ

Кнопки на наушниках позволяют управлять музыкой и телефонными звонками.

ФУНКЦИЯ	ПОРЯДОК ИСПОЛЬЗОВАНИЯ
 <p>Пауза/воспроизведение музыки</p>	<p>Кратковременно нажмите Многофункциональную кнопку</p>
<p>Регулировка громкости</p>	<p>Кратковременно нажмите кнопку Увеличение громкости или Уменьшение громкости</p>
 <p>Пропуск треков</p>	<p>Нажмите и удерживайте кнопку Увеличение громкости или Уменьшение громкости</p>
<p>Состояние батареи</p>	<p>Когда не разговариваете по телефону и не слушаете музыку, кратковременно нажмите кнопку Увеличение громкости или Уменьшение громкости</p>
<p>Ответ/завершение звонка</p>	<p>Кратковременно нажмите Многофункциональную кнопку</p>
 <p>Отклонение вызова</p>	<p>Нажмите и удерживайте (1 секунду) Многофункциональную кнопку</p>
<p>Повторный набор последнего номера</p>	<p>Дважды кратковременно нажмите Многофункциональную кнопку</p>

6.2 ВКЛЮЧЕНИЕ/ВЫКЛЮЧЕНИЕ НАУШНИКОВ

Передвиньте переключатель **Вкл./Выкл./Сопряжение** в положение **Вкл.** или **Выкл.**



6.3 ПРИЕМ НЕСКОЛЬКИХ ВЫЗОВОВ ОДНОВРЕМЕННО

Наушники могут одновременно принимать несколько звонков и управлять ими.

	ФУНКЦИЯ	ПОРЯДОК ИСПОЛЬЗОВАНИЯ
	Перевод текущего звонка на удержание и ответ на входящий вызов	Нажмите и удерживайте (2 секунды) Многофункциональную кнопку
	Переключение между удерживаемым и активным звонком	Нажмите и удерживайте (2 секунды) Многофункциональную кнопку
	Отклонение входящего вызова	Дважды кратковременно нажмите Многофункциональную кнопку

6.4 ГОЛОСОВЫЕ УКАЗАНИЯ

ЩЕЛКНИТЕ ДЛЯ
ПРОСЛУШИВАНИЯ

СЛЫШИМЫЕ УКАЗАНИЯ

Для подключения Move перейдите в меню настроек Bluetooth своего телефона и выберите их из списка

Подключено

Отключено

Соединение отменено

Два устройства соединены

Устройство не подключено

Перезарядите батарею

Уровень заряда батареи низкий

Уровень заряда батареи средний

Батарея заряжена полностью

Голосовые подсказки выключены

Голосовые подсказки включены

Повторный набор номера

7. ТЕХНИЧЕСКАЯ ПОДДЕРЖКА

7.1 ЧАСТО ЗАДАВАЕМЫЕ ВОПРОСЫ

Исчерпывающий список часто задаваемых вопросов см. на сайте jabra.com/movewireless

7.2 ВОЗВРАТ К ЗАВОДСКИМ НАСТРОЙКАМ

Для возврата к заводским настройкам и очистки списка сопряжения нажмите и одновременно удерживайте (5 секунд) кнопку **Увеличение громкости** и **Многофункциональную** кнопку.

7.3 ОБРАЩЕНИЕ С НАУШНИКАМИ

- Всегда храните наушники в выключенном состоянии в защищенном от внешних воздействий месте.
- Избегайте хранения при экстремальных температурах (выше 85 °C/185 °F или ниже -20 °C/-4 °F). Это может привести к сокращению ресурса батареи и отрицательно сказаться на работоспособности. Высокие температуры также могут снизить качество работы изделия.
- Не подвергайте наушники воздействию дождя или других жидкостей.

8. ТЕХНИЧЕСКИЕ ХАРАКТЕРИСТИКИ

НАУШНИКИ JABRA MOVE	ТЕХНИЧЕСКИЕ ХАРАКТЕРИСТИКИ
Вес:	150 грамм
Размеры:	Высота 172 мм, длина 146,1 мм, ширина 59 мм
Микрофон:	Всенаправленный микрофон 4 мм
Динамик:	Динамик 40 мм
Радиус действия:	До 10 метров
Версия Bluetooth:	4.0
Сопряженные устройства:	До 8 устройств, одновременное подключение не более 2 устройств (MultiUse™)
Поддерживаемые профили Bluetooth:	Профиль Headset (Гарнитура) (вер. 1.2), Hands-free (Громкая связь) (вер. 1.6), A2DP (Расширенное распределение аудио) (вер. 1.2), AVRCP (Дистанционное управление функциями воспроизведения аудио/видео) (вер. 1.4)
Время работы в режиме разговора:	До 8 часов
Время работы в режиме ожидания:	До 10 дней
Рабочая температура:	От -10 °C до 60 °C (от 14 °F до 140 °F)
Температура хранения:	От -20 °C до 85 °C (от -4 °F до 185 °F)
Пароль сопряжения или PIN-код:	0000