

Stereo Headphones

Инструкция по эксплуатации
Инструкція з експлуатації



* 4 5 4 4 7 8 9 4 1 * (1)

4-544-789-41(1)

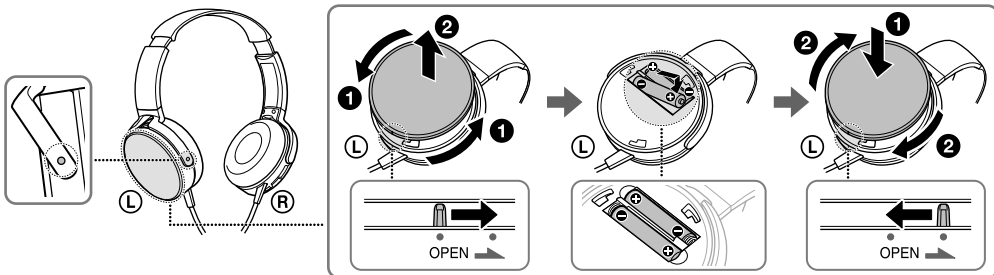
©2014 Sony Corporation
Printed in China

MDR-XB450BV

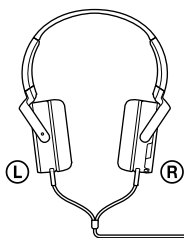
Правила использования

1 Установка батареек

Тактильная точка (слева)

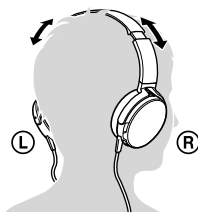


2 Подключение

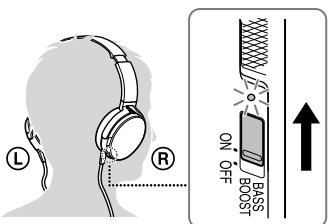


Цифровой музыкальный проигрыватель,
проигрыватель компакт-дисков и т.д.

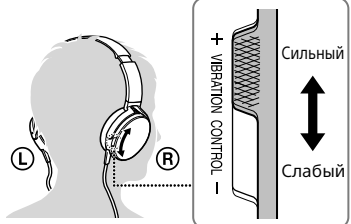
3 Ношение



4 Включение электрического усиления басов



5 Настройка уровня бас-вибраций¹⁾



¹⁾ Функция бас-вибраций доступна, если включено электрическое усиление басов.

ВНИМАНИЕ

Для снижения опасности поражения электрическим током не открывайте корпус устройства. Для ремонта обращайтесь только к квалифицированному специалисту.

Не устанавливайте этот аппарат в изолированном пространстве, например, в книжном шкафу или во встроенной мебели. Не подвергайте батарею (батареиный блок или установленную батарею) чрезмерному нагреванию, например, не оставляйте на долгое время под солнечными лучами, рядом с огнем и т. п.

Именная табличка с указанием рабочего напряжения и др. расположена внутри крышки для батареек.

IEC

Стереофонические наушники
Производитель: Сони Корпорейшн, 1-7-1 Конан, Минато-ку, Токио 108-0075, Япония

Сделано в Китае

Импортер на территории стран Таможенного союза:
ЗАО "Сони Электроникс", Россия, 123103, Москва, Карамышевский проезд, 6
Дата изготовления устройства
Год и месяц изготовления указаны на упаковках. Чтобы узнать дату изготовления, см. символ "P/D".
P/D: XX XXXX
1 2

1. Месяц

2. Год

Срок годности (срок службы) составляет 5 лет.

Товары сохраняют в упакованном виде в темных, сухих, чистых, хорошо вентилируемых помещениях, изолированных от мест хранения кислот и щелочей. Температура хранения: от -10 до +45°C.
Относительная влажность хранения: от 25 до 75%. Рабочая температура: от 5 до 35°C. Рабочая относительная влажность: 25-75%.

Информация для покупателей в Украине
Оборудование отвечает требованиям:
– Технического регламента ограничения использования некоторых опасных веществ в электрическом и электронном оборудовании (постановление КМУ от 03.12.2008 № 1057);
– Технического регламента по электромагнитной совместимости оборудования (постановление КМУ от 29.07.2009 № 785).



Уполномоченный представитель в Украине по вопросам соответствия требованиям технических регламентов: ООО "Сони Украина", ул. Спасская 30, г. Киев, 04070, Украина.

Примечания к использованию

Примечания к эксплуатации

- Конструкция наушников позволяет им плотно прилегать в ушах, однако чрезмерное усилие при их установке может повредить барабанную перепонку. Не используйте наушники в местах, где их могут зацепить люди или другие объекты, например мяч.
- При прижимании наушников к ушам может раздаться щелчок диафрагмы. Это не является неисправностью.
- Очищайте наушники от загрязнений мягкой сухой тканью.
- Не допускайте загрязнения штекера, иначе звук может искажаться.
- Обязательно обратитесь к дилеру Sony в случае загрязнения или повреждения вкладышей или если требуется выполнить ремонт наушников.
- Не оставляйте наушники в местах, подвергающихся воздействию прямых

- солнечных лучей, повышенной температуры или влажности.
- Не подвергайте наушники чрезмерным сотрясениям.
- Осторожно обращайтесь с динамиками.
- Если при использовании этих наушников вы почувствуете вялость или недомогание, немедленно прекратите их использовать.
- Если использование наушников приводит к появлению проблем с кожей, немедленно прекратите их использовать и обратитесь к врачу или дилеру Sony.

Примечания к наушникам



Высокий уровень громкости звука неблагоприятно воздействует на слух. Не используйте наушники при управлении автомобилем или при езде на велосипеде.

Не следует использовать наушники в ситуациях, когда слух особенно важен, например на железнодорожном переезде, на стройке и т. д.

Примечание о статическом электричестве

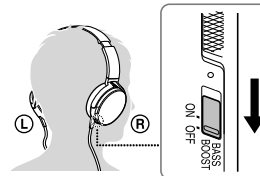
В условиях недостаточной влажности воздуха в наушниках может появиться шум или пропадание звука, или же в ушах может начаться легкое пощипывание. Это связано с накопленным в теле статическим электричеством и не является неисправностью наушников. Для минимизации этого эффекта носите одежду, изготовленную из натуральных материалов.

Дополнительные сменные амбушюры можно заказать у ближайшего дилера Sony.

Если у вас есть вопросы или проблемы относительно системы, которые не описаны в данном руководстве, обратитесь к ближайшему дилеру Sony.

После использования

Переместите переключатель BASS BOOST, чтобы выключить функцию электрического усиления басов.



Функции

- Усиление басов
Обеспечивает превосходную шумоизоляцию для получения кристально-чистого звука, насыщенных и глубоких басов.
- 30-миллиметровый динамик создает мощные басы
- Электрическое усиление басов
- Бас-вибрация
Встроенный преобразователь позволяет почувствовать всю мощь басов.
- Наушники имеют мягкие подушечки и обеспечивают прямую передачу звука
- Изогнутая вовнутрь ось
Поворачивается для удобного складывания и переноски
- Кабель с зазубринами для предотвращения спутывания
Зазубрины на поверхности плоского кабеля позволяют снизить степень спутывания.

Устранение неполадок

Нет звука

- Если переключатель BASS BOOST установлен в положение ON при разряженных батарейках или батарейках с истекшим сроком службы, звук выводиться не будет. Переведите переключатель BASS BOOST в положение OFF

- или замените батарейки.
- Проверьте подключение наушников к устройству.
- Убедитесь, что подключенное устройство включено.
- Увеличьте громкость подключенного устройства.

Искаженный звук

- Уменьшите громкость подключенного устройства.

Не включается функция электрического усиления басов

- Проверьте уровень заряда батареек (при недостаточном заряде индикатор функции электрического усиления басов гаснет) и их полярность. Замените батарейки или переставьте их.

Слабая бас-вибрация

- Переместите элемент управления вибрацией для ее увеличения.
- Увеличьте громкость подключенного устройства.
- Если музыка не содержит бас-частот, функция бас-вибрации может не работать. Воспроизведите музыку с бас-частотами.

Технические характеристики

Общие

Тип	Закрытый, динамический
Динамик	30 мм, купольного типа (звуковая катушка CCAW)
Мощность	100 мВт (IEC ¹⁾)
Сопротивление	100 Ω при 1 кГц (при включенной функции BASS BOOST) 40 Ω при 1 кГц (при выключенной функции BASS BOOST)
Чувствительность	100 дБ/мВт
Диапазон воспроизводимых частот	5 Гц – 22000 Гц
Кабель	Прибл. 1,2 м, многожильный Y-образный провод
Штекер	L-образный стереофонический мини-штекер с золотым покрытием
Источник питания	3 В пост. тока, 2 батарейки LR03 (размера AAA)
Масса	Прибл. 273 г, включая батарейки, не включая кабель

Срок службы батареек

Щелочные батарейки Sony LR03 РАЗМЕРА AAA:
Прибл. 20 часов (Выход 100 Гц, 0,1 мВт + 0,1 мВт)²⁾³⁾
Прибл. 60 часов (Выход 1 кГц, 0,1 мВт + 0,1 мВт)³⁾

Примечание

Устройство доступно для использования как обычные наушники, даже если переключатель BASS BOOST установлен в положение OFF.

Низкий заряд батареек

Если индикатор электрического усиления басов мигает или гаснет, замените батарейки.

Комплект поставки

Стереофонические наушники (1), Инструкция по эксплуатации (1)

¹⁾ IEC = Международная электротехническая комиссия

²⁾ Для музыки с большим количеством низких частот (вибраций)

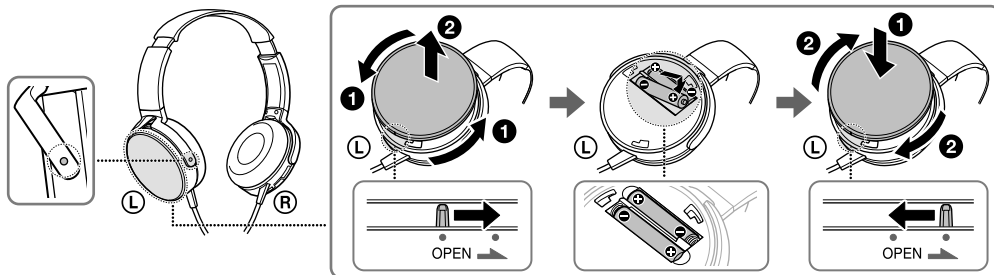
³⁾ Указанное выше время может варьироваться в зависимости от типа музыки, громкости звука, температуры, условий эксплуатации и др.

Конструкция и технические характеристики могут изменяться без предварительного уведомления.

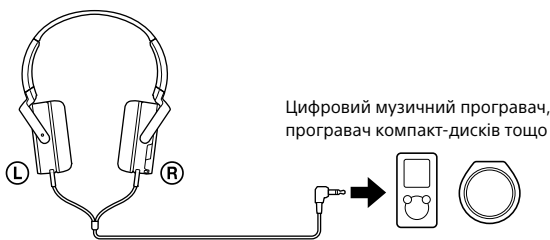
Правила користування

1 Встановлення батарейок

Тактильна точка (ліворуч)



2 Підключення

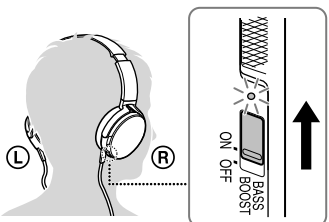


Цифровий музичний програвач,
програвач компакт-дисків тощо

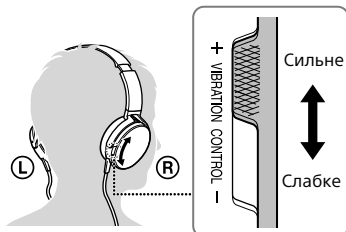
3 Як правильно одягати навушники



4 Увімкнення функції електропідсилення басів



5 Регулювання рівня вібрації басів¹⁾



¹⁾ Функція вібрації басів доступна, коли увімкнено функцію електропідсилення басів.

Українська Стереофонічні навушники

ПОПЕРЕДЖЕННЯ

Щоб зменшити ризик ураження електричним струмом не відкривайте корпус. Технічне обслуговування повинно здійснюватися тільки кваліфікованим персоналом.

Не встановлюйте пристрій в обмеженому просторі, наприклад, в книжкову шафу або вбудовану скриньку.
Бережіть батареї (комплект акумуляторів або встановлені батареї) від догортвального впливу високих температур, таких як сонячне світло, вогонь і т. п.

Табличка із зазначенням робочої напруги і т. д. знаходиться всередині батарейного відсіку.

Стереофонічні навушники
Виробник: Сони Корпорейшн, 1-7-1 Конан,
Мінато-ку, Токіо 108-0075, Японія

Зроблено у Китаї

Дата виробництва пристрою
Рік і місяць виробництва зазначені на картонній упаковці.

Щоб дізнатися дату виробництва, див. символ «P/D».

P/D: XX XXXX
1 2

1. Місяць
2. Рік

Строк придатності (строк служби) складає 5 років.

Продукцію зберігають в упакованому виді в темних, сухих, чистих, добре вентильованих приміщеннях, ізольованих від місць зберігання кислот і лугів. Температура зберігання: від -10 до +45°C.

Відносна вологість зберігання: від 25 до 75%.
Робоча температура: від 5 до 35°C. Робоча відносна вологість: 25-75%.

Обладнання відповідає вимогам:

- Технічного регламенту обмеження використання деяких небезпечних речовин в електричному та електронному обладнанні (постанова КМУ від 03.12.2008 № 1057);
- Технічного регламенту з електромагнітної сумісності обладнання (постанова КМУ від 29.07.2009 № 785).



Уповноважений представник в Україні з питань відповідності вимогам технічних регламентів: ТОВ «Сони Україна», вул. Спаська 30, м.Київ, 04070, Україна.

Примітки щодо використання

Примітки щодо експлуатації

Оскільки навушники мають щільно прилягати до вух, якщо із силою потиснути їх у вуха, можна пошкодити барабанну перетинку. Намагайтеся не використовувати навушники, де вони можуть зазнати удару від людей чи предметів, наприклад м'яча тощо.

- Якщо ви тиснутимете навушники у вуха, мембрана може видавати звук, схожий на клацання. Це не є несправністю.
- Чистьте навушники м'якою сухою ганчіркою.
- Чистьте штекер від бруду, інакше звук може спотворюватися.
- Якщо вкладиші забрудняться чи зазнають пошкодження, або якщо навушники потребують ремонту, звертайтеся до дилера Sony.
- Не залишайте навушники у місці, де вони можуть контактувати з прямими сонячними променями, теплом чи вологою.
- Оберегайте навушники від сильних ударів.
- Обережно поводьтеся з динаміками.
- Якщо під час користування навушниками ви почуваетесь втомленими чи недужими, негайно припиніть використовувати виріб.
- Якщо навушники викликають проблеми зі шкірою, негайно припиніть їх використання та зверніться до лікаря або дилера Sony.

Примітки щодо навушників



Високий рівень гучності може негативно вплинути на слух. З метою безпеки на дорозі не використовуйте виріб, керуючи автомобілем чи їдучи на велосипеді.

Намагайтеся не використовувати навушники у ситуації, коли не можна перешкодити прослуховуванню, наприклад переходячи залізну дорогу, на будівельному майданчику тощо.

Примітка щодо статичної електрики

В особливо сухому середовищі можуть мати місце шуми чи може пропадати звук, або ви можете відчувати незначне поколювання у вухах.

Це є результатом статичної електрики, яка накопичується в тілі, і не є несправністю навушників.

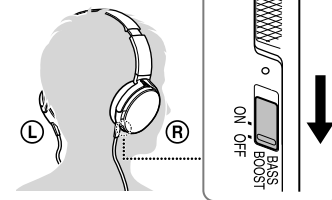
Цей ефект можна зменшити, якщо одягати одяг із натуральних тканин.

Додаткові змінні подушечки можна замовити в найближчого дилера Sony.

Якщо у вас виникнуть запитання чи проблеми із системою, які не описані в цьому посібнику, зверніться до найближчого дилера Sony.

Після використання

Протягніть перемикач BASS BOOST, щоб вимкнути функцію електропідсилення басів.



Функції

- Підсилення басів
Забезпечує акустично-герметичне ущільнення для чудової ізоляції звуку, глибокого низького звуку та герметичного відтворення низьких частот.
- Динаміки діаметром 30 мм відтворюють потужні басы
- Електропідсилення басів
- Вібравання басів
Вбудований привід дозволяє вам насолоджуватися екстремальним басовим звучанням.
- Амбушури з м'якими подушечками забезпечують пряму подачу звуку
- Вигнута всередину структура осі
- Поворотне з'єднання для зручного носіння
- Кабель із зазубинками, який не заплутується
- Дрібно-рифлена поверхня жорсткого плоского кабелю знижує сплутування.

Усунення несправностей

Немає звуку

- Якщо перемикач BASS BOOST встановлено в положення «ON», коли батареї розряджені або відсутні, звук не виводитиметься. Протягніть перемикач BASS BOOST у положення «OFF» або замініть батареї на нові.
- Перевірте під'єднання навушників і обладнання.
- Перевірте, чи увімкнено підключений пристрій.
- Збільште гучність підключеного пристрою.

Спотворений звук

- Зменште гучність підключеного пристрою.

Живлення електропідсилення басів не вмикається

– Перевірте, чи не вичерпано ресурс батарейок (індикатор електропідсилення басів вимкнено) і чи правильно встановлено батареї.
Замініть батареї на нові або вставте їх у правильній орієнтації.

Вібравання басів слабе

- Протягніть елемент керування вібраванням, щоб підвищити рівень вібравання.
- Збільште гучність підключеного пристрою.
- Якщо музика не містить звуків низьких частот, функція вібравання басів може бути неефективною. Відтворіть музику, яка містить звуку в низькому діапазоні частот.

Технічні характеристики

Загальне

Тип	Закриті, динамічні навушники
Динаміки	30 мм, купольного типу (звукова котушка CCAW)
Допустима потужність	100 мВт (IEC ¹⁾)
Повний опір	100 Ом за 1 кГц (коли BASS BOOST увімкнено) 40 Ом за 1 кГц (коли BASS BOOST вимкнено)
Чутливість	100 дБ/мВт
Діапазон частот	5 Гц – 22000 Гц
Кабель	Прибл. 1,2 м, провід-ліцендрат, Y-подібний
Штекер	Г-подібний позолочений стереофонічний міні-штекер
Джерело живлення	3 В постійного струму, 2 батареї × LR03 (розмір AAA)
Маса	Прибл. 273 г разом із батареями, без кабелю

Термін служби батарейки

Лужні батарейки Sony LR03, PO3MIP AAA:
Прибл. 20 год. (Вихідна потужність – 0,1 мВт + 0,1 мВт, із частотою 100 Гц)²⁾
Прибл. 60 год. (Вихідна потужність – 0,1 мВт + 0,1 мВт, із частотою 1 кГц)³⁾

Примітка

Придатні для використання як звичайні навушники, навіть коли перемикач BASS BOOST встановлено в положення «OFF».

Якщо батареї розряджені

Замініть батареї на нові, коли індикатор електропідсилення басів миготить або не світиться.

Елементи в комплекті

Стереофонічні навушники (1), Інструкція з експлуатації (1)

¹⁾ IEC = Міжнародна Електротехнічна Комісія

²⁾ Для музики, яка містить багато звуків низьких частот (багато вібравання басів).

³⁾ Зазначений вище час може різнитися залежно від типу музики, гучності звуку, температури, умов використання тощо.

Дизайн і технічні характеристики може бути змінено без попередження.