



Liberate XLBT

Noise-Isolating, Eco-Friendly Over-Ear Headphones

With Microphone and One-Button Controller

Стереосистема Liberate XLBT

Гарнитура с поддержкой подключения по Bluetooth®

Добро пожаловать в магазин House of Marley

Мы рады, что вы выбрали систему Liberate XLBT для прослушивания музыки. Liberate XLBT — это высокопроизводительная гарнитура с поддержкой функции Bluetooth и однокнопочной системой управления. Гарнитура оснащена динамиками размером 50 мм, ободком и наушниками, выполненными из тканевого материала rawind, а также подушечками амбушуров с логотипом FSC и покрытием из протеиновой кожи, изготовленными с использованием сертифицированной древесины.

Все необходимое для прослушивания музыки

Комплект поставки стереосистемы Liberate XLBT:



Гарнитура Liberate XLBT



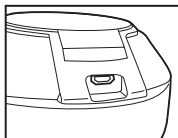
Сменный микрофонный кабель с 1 кнопкой управления (3,5 мм)



Кабель micro-USB для зарядки


Питание стереосистемы Liberate XLBT


Система Liberate XLBT поставляется вместе со встроенным аккумулятором, который заряжается при помощи входящего в комплект кабеля для подключения к порту Micro-USB. При зарядке системы светодиод, расположенный рядом с портом питания, загорается и отключается после полной зарядки аккумулятора.



Подключение музыкального устройства

Режим соединения (светодиод мигает синим каждые 5 секунд)

После включения стереосистема Liberate XLBT автоматически переходит в режим повторного подключения, который длится в течение 5 секунд (светодиод мигает синим). Затем она переходит в дополнительный режим (горит красный индикатор). Для установки соединения нового устройства со стереосистемой Liberate XLBT следует удерживать  в течение 3 секунд.

Примечание. При удерживании  в течение 3 секунд устройство, подключенное к системе Liberate XLBT, будет включено, после чего она перейдет в режим соединения.

Режим подключения (светодиод мигает синим каждые 5 секунд)

Используйте устройство с поддержкой Bluetooth для установления соединения со стереосистемой Liberate XLBT. Для установления соединения со стереосистемой Liberate XLBT не требуется никаких паролей. После установления соединения светодиод загорится синим.

Нажмите кнопку для регулировки громкости

Удерживайте кнопку для увеличения/уменьшения громкости



Нажмите кнопку для установления соединения через Bluetooth (с последним подключенным устройством)
Удерживайте кнопку для установления соединения (или отключите для подключения)



Нажмите кнопку для приостановки воспроизведения текущей записи
Нажмите кнопку для воспроизведения приостановленной записи

Нажмите кнопку для ответа на входящий вызов
Нажмите кнопку для завершения текущего вызова



Нажмите кнопку для перехода к другой записи
Удерживайте кнопку для перемотки вперед или назад

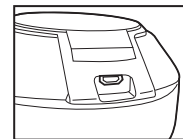
Удерживайте кнопку для включения устройства
Нажмите кнопку для проверки уровня заряда аккумулятора
Удерживайте кнопку для выключения устройства

Примечание. При включении стереосистема Liberate XLBT автоматически устанавливает соединение с последним подключенным устройством (при возможности).

Зарядка устройства

Удобное расположение порта micro-USB на правом наушнике гарнитуры Liberate XLBT позволяет заряжать устройство независимо от того, включены они или нет. Для зарядки устройства используйте кабель, входящий в комплект поставки.

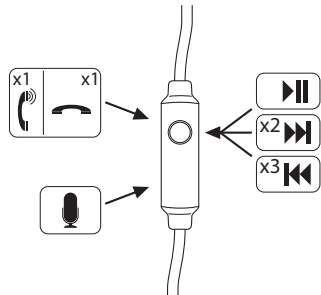
ПРИМЕЧАНИЕ. Не все устройства оснащены портом micro-USB.



Совместимость микрофона и контроллера

Встроенный микрофон позволит общаться без каких-либо ограничений. Для ответа на вызов нажмите кнопку на панели контроллера; для окончания вызова нажмите ее еще раз.

Функции отслеживания и воспроизведения/паузы, показанные на рисунке, работают только с устройствами Apple.



Безопасность прослушивания

Перед началом прослушивания следует уменьшить громкость звука в наушниках. Это позволит защитить слух от чрезмерно высокого уровня громкости. Не рекомендуется использовать наушники во время езды на велосипеде, вождения автомобиля или в любых других случаях, отвлекающих ваше внимание. Если во время или после прослушивания музыки в наушниках возникает дискомфорт или боль, возможно, установлен слишком высокий уровень громкости, опасный для слуха.


Установленные Управлением охраны труда (Министерства труда США, OSHA) предельно допустимые значения уровня шума и максимальной продолжительности его воздействия.

Уровень звукового давления	Максимальная продолжительность шумового воздействия (1 день)
90 дБ	8 часов
92 дБ	6 часов
95 дБ	4 часа
100 дБ	2 часа
105 дБ	1 час
110 дБ	30 минут
115 дБ	15 минут
Выше 115 дБ	Избегайте уровней звукового давления 115 дБ и выше


Техника безопасности

1. Придерживайтесь приведенных инструкций.
2. Обращайте внимание на все предупреждения.
3. Не используйте стереосистему возле воды.
4. Для очистки используйте только сухую ткань.
5. Не закрывайте вентиляционные отверстия. Установка должна производиться в соответствии с инструкциями производителя.
6. Не устанавливайте стереосистему возле источников тепла, таких как батареи, обогреватели, плиты, или другого оборудования (включая усилители), которые излучают тепло.
7. Не наступайте на шнур питания и не допускайте его пережима, особенно в области вилки, а также в местах подключения к розетке и стереосистеме.
8. Используйте только рекомендованные производителем принадлежности.
9. Выключайте стереосистему из розетки во время грозы или если она не используется в течение длительного времени.
10. Все сервисное обслуживание должно выполняться квалифицированным персоналом. Сервисное обслуживание требуется в случае повреждения стереосистемы каким-либо образом, в том числе повреждения шнура питания или вилки, попадания дождя или другой жидкости либо падения каких-либо предметов на стереосистему. Кроме того, обслуживание необходимо, если стереосистема не работает должным образом или она падала.
11. Чтобы уменьшить риск поражения электрическим током, не допускайте попадания стереосистемы под дождь, а также попадания на нее каких-либо других жидкостей.

Пояснение WEEE

 Данная маркировка означает, что в странах Европы не допускается утилизировать прибор вместе с другими бытовыми отходами. Чтобы не нанести ущерба окружающей среде и здоровью населения в результате неверной утилизации отходов, прибор следует сдать на переработку, чтобы обеспечить экологичное повторное использование материальных ресурсов. Верните бывший в употреблении прибор через систему возврата и сбора отходов или свяжитесь с предприятием розничной торговли, где вы приобрели прибор. Там вы сможете сдать этот продукт для экологически безопасной переработки.

ИНСТРУКЦИИ К БАТАРЕЯМ

 Данный символ означает, что батареи не следует утилизировать совместно с бытовым мусором, поскольку они содержат вещества, способные нанести вред окружающей среде и здоровью. Утилизируйте батареи в специально предназначенных для этого приемных пунктах.