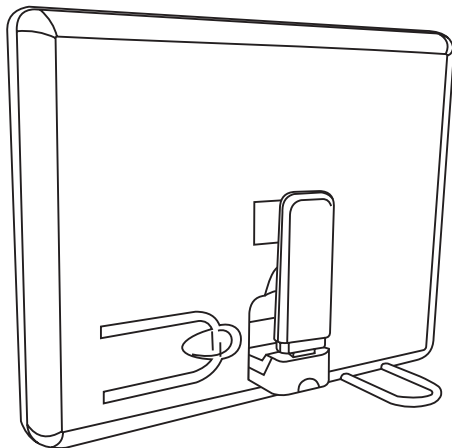




ИНСТРУКЦИЯ ПО ЭКСПЛУАТАЦИИ



УСИЛИТЕЛЬ ИНТЕРНЕТ-СИГНАЛА

«CONNECT 3.0»

ОБЩАЯ ИНФОРМАЦИЯ

ОПИСАНИЕ

Устройство предназначено для обеспечения стабильного доступа в Интернет через USB-радиомодемы в зонах неуверенного приема сигнала сетей 2G (GSM, GPRS/EDGE), 3G (UMTS/WCDMA, HSPA/HSPA+) и 4G (LTE/LTE+, WiMax) любых операторов. Также устройство может быть использовано для увеличения дальности работы USB-оборудования WiFi и Bluetooth.

Конструкция устройства позволяет разместить радиомодем в зоне максимального уровня радиосигнала, например у окна, а также дополнительно усилить его (благодаря формированию диаграммы направленности). Используя устройство «CONNECT 3.0» Вы сможете комфортно пользоваться мобильным Интернетом там, где раньше доступ был затруднен.

Ключевые особенности данного устройства:

- Возможность работы с оборудованием любых сотовых операторов и провайдеров.
- Совместимо практически с любыми USB-модемами.
- Возможность настройки для оптимальной работы.
- Сохраняется гарантия производителя USB-модема.
- Для подключения не требуется вмешательство в конструкцию USB-модема.

ХАРАКТЕРИСТИКИ

Диапазон частот, Гц.....	0,8-6
Коэффициент усиления, dBi	7-9
Масса, г. не более.....	300
Габаритные размеры (без USB кабеля), мм.....	234x190x25
Длина USB кабеля, м.....	3 (1,8*)

КОНСТРУКЦИЯ «CONNECT 3.0»

Общий вид и конструкция «CONNECT 3.0» представлены на рис.1

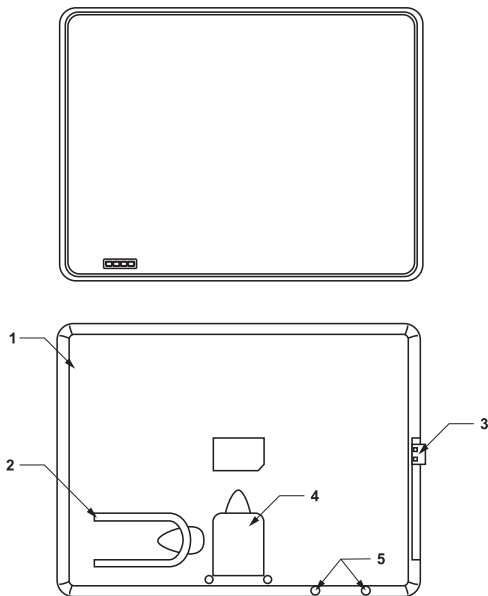


Рисунок 1. Конструкция «CONNECT 3.0»

1. Корпус, 2. Опорная скоба, 3. USB-штекер, 4. Держатель модема, 5. Отверстия для установки опорной скобы.

НАСТРОЙКА «УСИЛИТЕЛЯ ИНТЕРНЕТ-СИГНАЛА «CONNECT 3.0»

1. Подключите модем к USB разъёму компьютера или ноутбука. Если драйвер на модем не установлен, то установите его согласно инструкции на Ваш модем. Как правило, установка пройдёт в автоматическом режиме, после чего запустится программа управления мо-

демом. Так же она может быть запущена двойным щелчком мыши на значке программы, расположенном на «Рабочем столе» компьютера. Для максимально удобного и эффективного контроля уровня сигнала (RSSI), отношения сигнал/шум (SNR) и других параметров подключения мы рекомендуем использовать программу MDMA (Mobile Data Monitoring Application), которую можно загрузить на нашем сайте <http://remo-zavod.ru/files/software> или сайте автора программы <http://www.nerve.org.za/mdma>. Обратите внимание, что для корректной работы MDMA необходимо предварительно полностью закрыть штатную программу управления модемом.

2.1. В программе управления модемом необходимо найти окно с информацией о текущем уровне сигнала. Обратите внимание на пункт «Уровень сигнала» или «RSSI»: текущий уровень указан цифровым значением в dBm или условным цифровым уровнем. В программе MDMA уровень сигнала отображается в окне RSSI числовым значением в dBm и графически - условной шкалой. Для удобства дальнейшей настройки запишите показания.

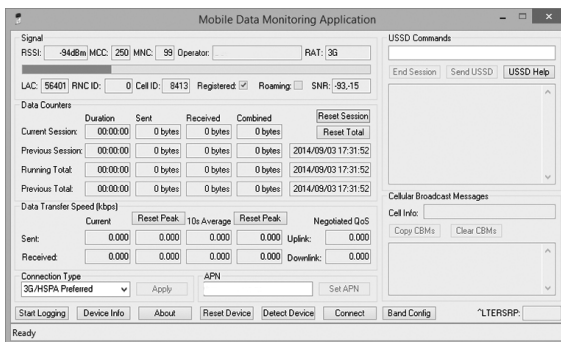


Рисунок 2. Уровень сигнала на модеме без использования «CONNECT 3.0». Программа MDMA

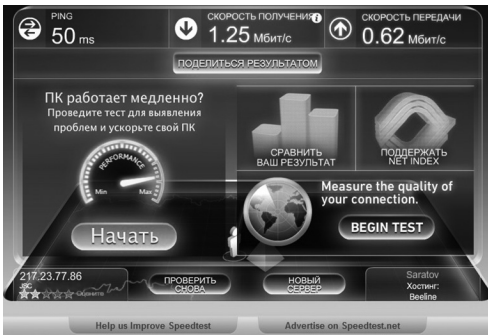


Рисунок 3.
Скорость передачи данных по Speedtest.net без использования «CONNECT 3.0»

2.2. Измерьте скорость соединения, используя сервисы speedtest.net (см. рис.3). Для получения объективного результата произведите несколько последовательных измерений и рассчитайте среднюю скорость. Запомните или запишите рассчитанное значение.

3. Извлеките U-образную опорную скобу из транспортировочного углубления в корпусе «CONNECT 3.0» и вставьте её в отверстия, расположенные у нижней грани корпуса, до упора. Не прилагайте при этом излишних усилий. Установите «CONNECT 3.0» в вертикальное положение и опустите держатель модема вниз.

4. Отключите модем от USB разъёма компьютера и установите его в держатель модема «CONNECT 3.0»

5. Подключите USB-кабель, идущий в комплекте, к USB-штекеру «CONNECT 3.0» к USB-разъёму компьютера.

6. Разместите «CONNECT 3.0» с установленным модемом на горизонтальную поверхность как можно ближе к окну, например на подоконник или книжную полку. Обратите внимание на рис.4, на котором показано правильное положение «Усилителя интернет-сигнала».

7. Проверьте уровень сигнала согласно п.2.1. Имейте ввиду, что ин-

НАСТРОЙКА

дикация уровня сигнала в dBm отображается в отрицательных значениях, т.е., если при включении модема в компьютер Вы видели цифры -80dBm, а затем с «CONNECT 3.0» -75dBm, то это значит, что уровень сигнала увеличился.

8. Для лучшей работы модема необходимо найти положение и направление с наибольшим уровнем сигнала. Методика настройки может быть следующей:

Установите «CONNECT 3.0» в некоторое положение, которое Вам будет легко

запомнить (например, параллельно оконному стеклу). Поверните «CONNECT 3.0» вокруг вертикальной оси на небольшой угол и наблюдайте за уровнем сигнала. Поворачивайте «CONNECT 3.0» на равные углы и наблюдайте за уровнем сигнала до тех пор, пока не совершите полный круг. Из-за особенности распространения высокочастотных сигналов, максимальный уровень сигнала может оказаться не только возле окна, но и в глубине комнаты. Найдите место и направление наивысшего уровня сигнала и установите там «CONNECT 3.0» в нужном положении.

9. Повторно измерьте скорость соединения, используя сервисы speedtest.net и pingtest.net. Сравнить скорость соединения с ранее измеренной скоростью без «CONNECT 3.0»

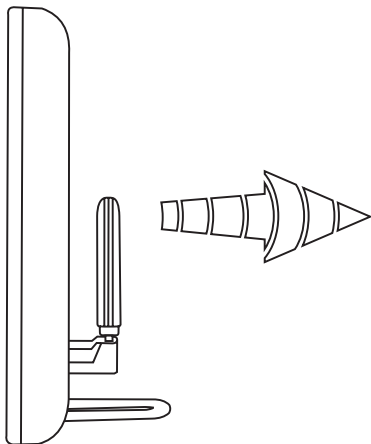


Рисунок 4.
Правильное положение
«CONNECT 3.0»

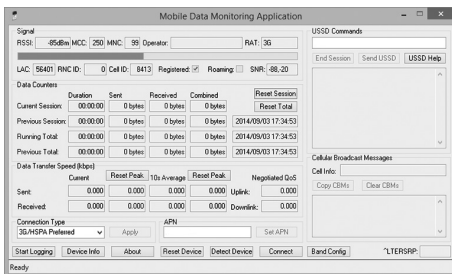


Рисунок 5. Уровень сигнала на модеме при использовании «CONNECT 3.0». Программа MDMA



Рисунок 6. Скорость передачи данных по Speedtest.net при использовании «CONNECT 3.0»

ВНИМАНИЕ

! В отдельных случаях повышение уровня сигнала не приводит к ускорению передачи данных из-за особенности настройки базовых станций оператора или ее загруженности голосовым трафиком. Так же имеет место и обратная ситуация, когда незначительный рост уровня сигнала позволяет получить значительный прирост скорости передачи данных. ! Высокий уровень сигнала практически всегда обеспечивает более стабильное соединение вашего модема и базовой станции.

ГАРАНТИЯ

! В условиях значительной удалённости от базовой станции соединение с провайдером физически не возможно, «CONNECT 3.0» в такой ситуации не поможет.

! При близости базовой станции, когда уровень сигнала принимаемый модемом оптимальный, эффект от действия «CONNECT 3.0» незначительный.

! В некоторых случаях может наблюдаться эффект при котором модем, подключенный через «CONNECT 3.0» к компьютеру, периодически исчезает и вновь появляется в перечне подключенных USB-устройств (передача данных при этом невозможна). Это связано с недостаточной мощностью питания, отдаваемой USB-портом и падением питающего напряжения на USB-кабеле. Для устранения данного эффекта попробуйте подключить «CONNECT 3.0» в USB-порт, распаянный на материнской плате, или замените USB-кабель на более короткий.

СВИДЕТЕЛЬСТВО О ПРИЕМКЕ И ГАРАНТИЙНЫЕ ОБЯЗАТЕЛЬСТВА

Усилитель интернет-сигнала «CONNECT 3.0» соответствует КШУР.339517.056 и признан годным к эксплуатации. Гарантийный срок эксплуатации - 12 месяцев со дня продажи через розничную сеть. При отсутствии отметки торгующей организации, гарантийный срок исчисляется с даты производства изделия. Не принимаются претензии по изделиям, имеющим механические повреждения. Претензии по работе и предложения следует направлять по указанному адресу:

Россия, 410054, г.Саратов, а/я 1334

Юр.адрес:410033, г.Саратов,

пр.50 лет Октября, 101

тел./факс.: (8452) 49-52-42, 49-52-32

e-mail: online@remo-zavod.ru

