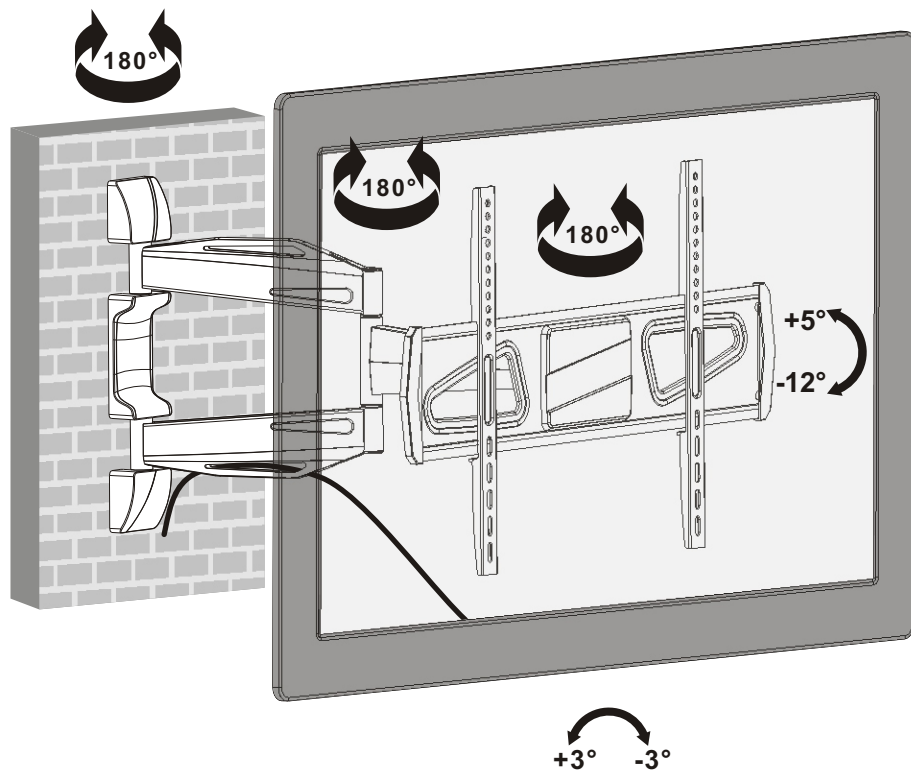


## 8. Регулировка



Отрегулируйте желаемое положение и наклон.

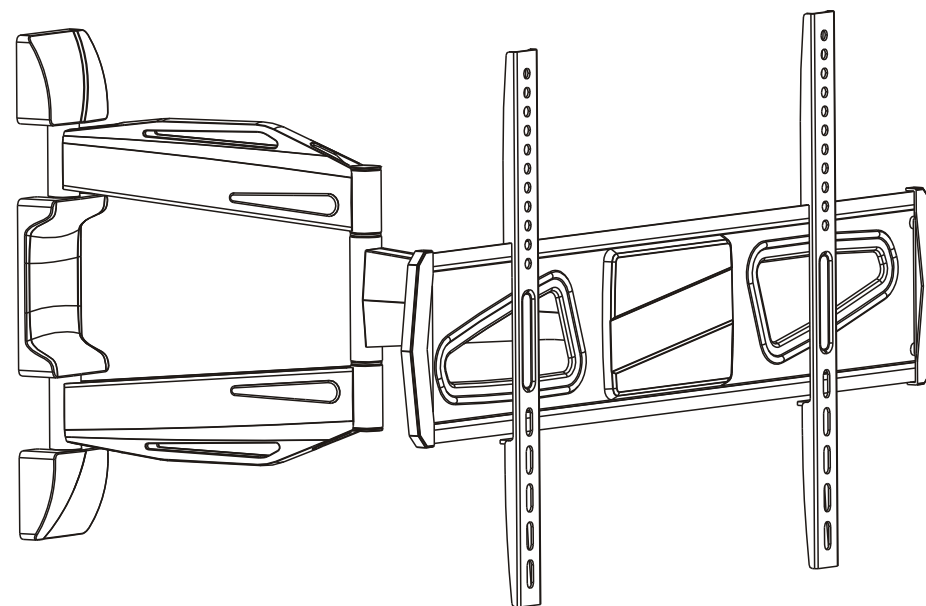
### Техобслуживание

- Регулярно проверяйте надежность крепления кронштейна (не реже 1 раза в три месяца).
- Пожалуйста свяжитесь с вашим дистрибьютором если у вас возникли какие-либо вопросы.

Инструкция по установке



Спасибо Вам за то,  
что Вы выбрали изделие PS!



**Осторожно!** Во избежание травм и повреждений не превышайте указанный вес и объем оборудования, допустимого для использования с этим кронштейном.

**PS590**



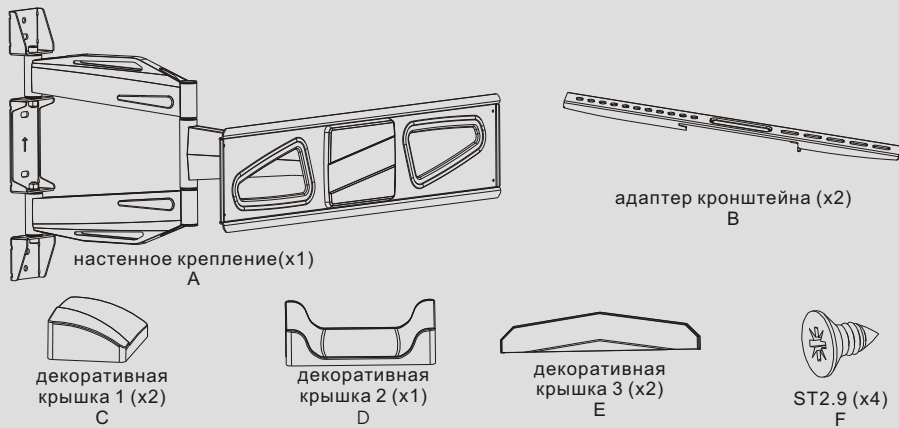
200x200/300x300  
400x200/400x400  
600x400

**70"**  
MAX



## Комплектация

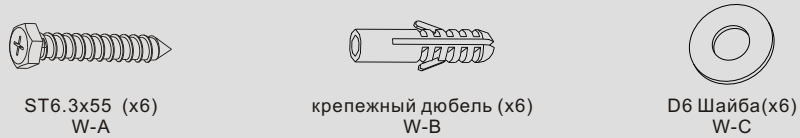
**ВАЖНО:** Перед началом установки убедитесь в том, что вы получили все части в соответствии с комплектацией. Если какие-либо части отсутствуют или неисправны, свяжитесь с местным дистрибьютором для замены.



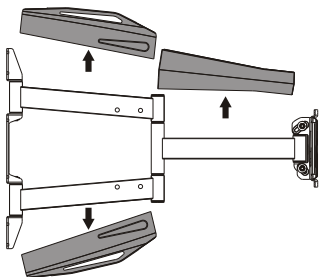
## Упаковка М



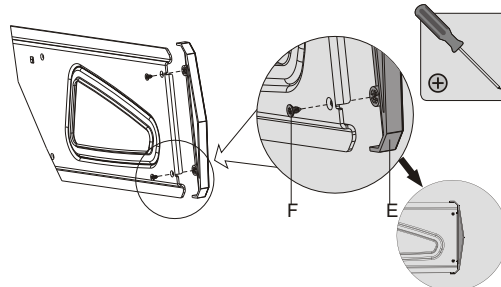
## Упаковка W



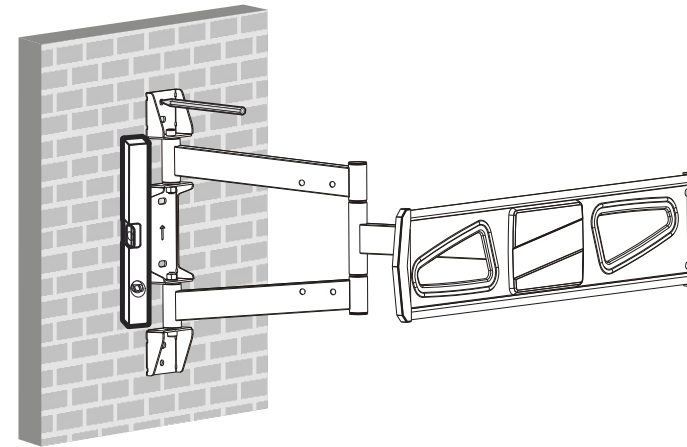
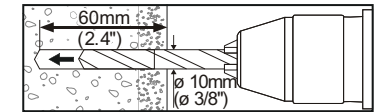
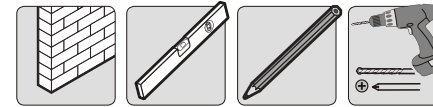
## 1. удаление кабельных крышек



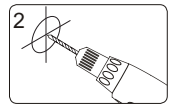
## 2. установка декоративных крышек



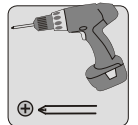
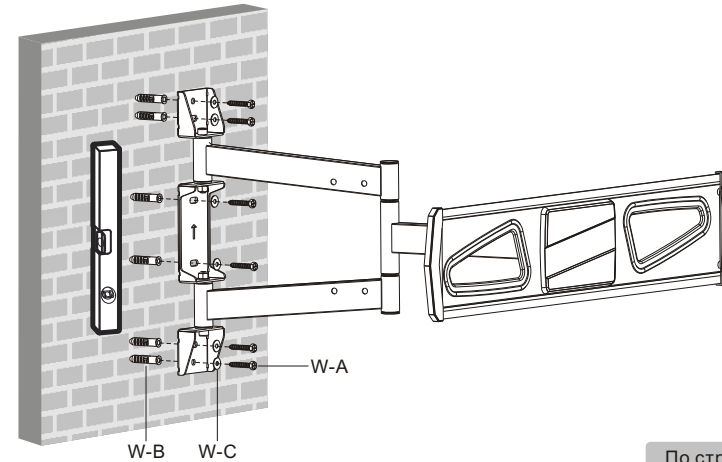
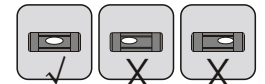
## 3. установка настенного крепления



отметьте точное расположение отверстий.



просверлите отверстия.



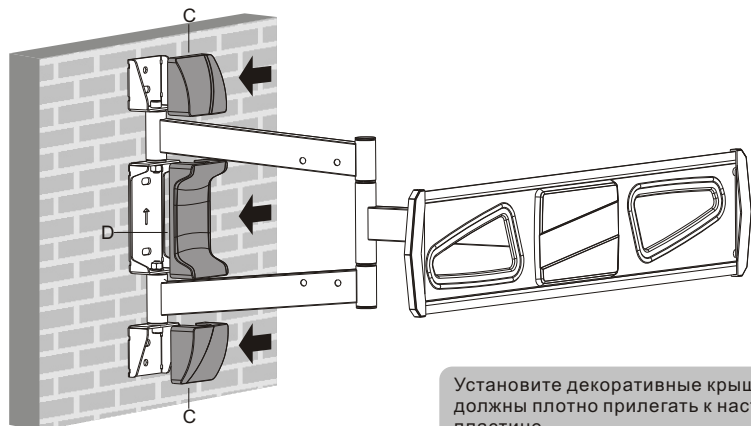
Привинтите настенное крепление к стене.

По стрелке указывающей вверх.

## ⚠ ПРЕДУПРЕЖДЕНИЕ

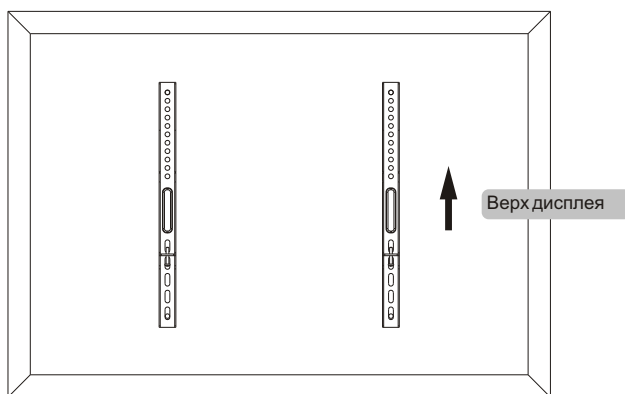
Монтажники должны убедиться, что опорная поверхность выдержит общий вес оборудования и все внешние аппаратные средства и компоненты.

#### 4. Установка декоративных крышек

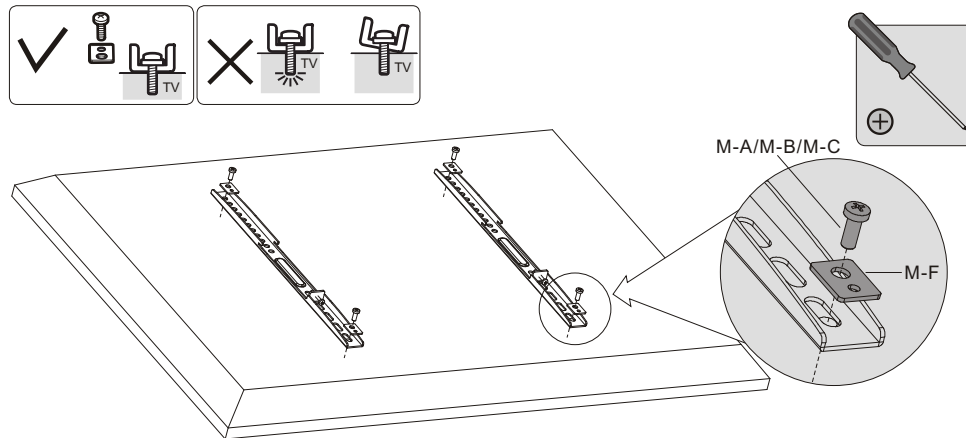


Установите декоративные крышки, они должны плотно прилегать к настенной пластине.

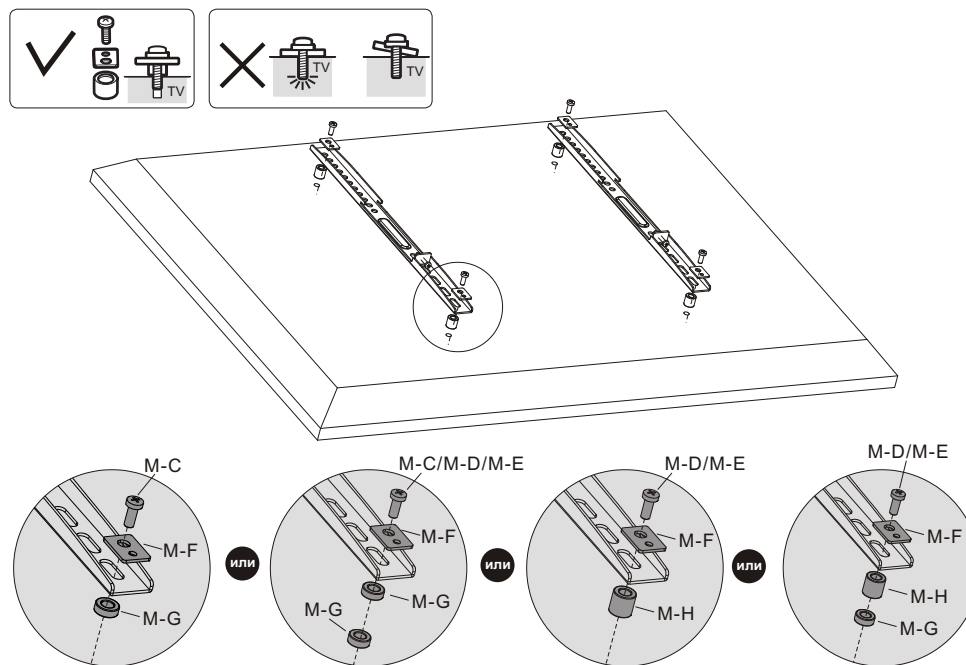
#### 5. Установка VESA пластины.



#### 5-1 Для экранов с ровной задней поверхностью



#### 5-2 Для экранов со сложным рельефом задней поверхности или с доступом к аудио/видео входу

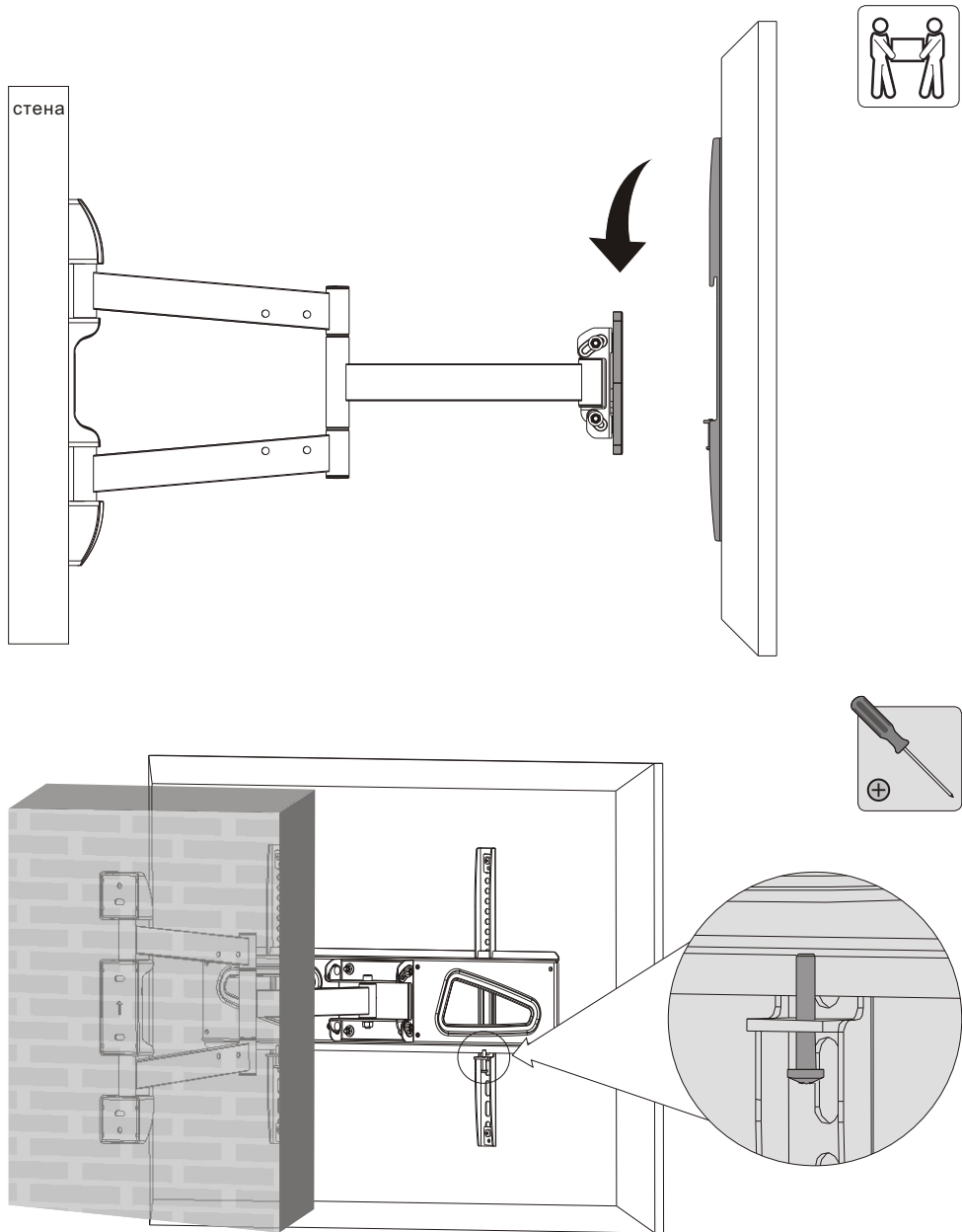


**Примечание:** Подберите винты, шайбы и распорки в соответствии с типом экрана.

- Расположите адаптеры кронштейнов по центру корпуса дисплея.
- Привинтите адаптеры кронштейнов к корпусу дисплея.

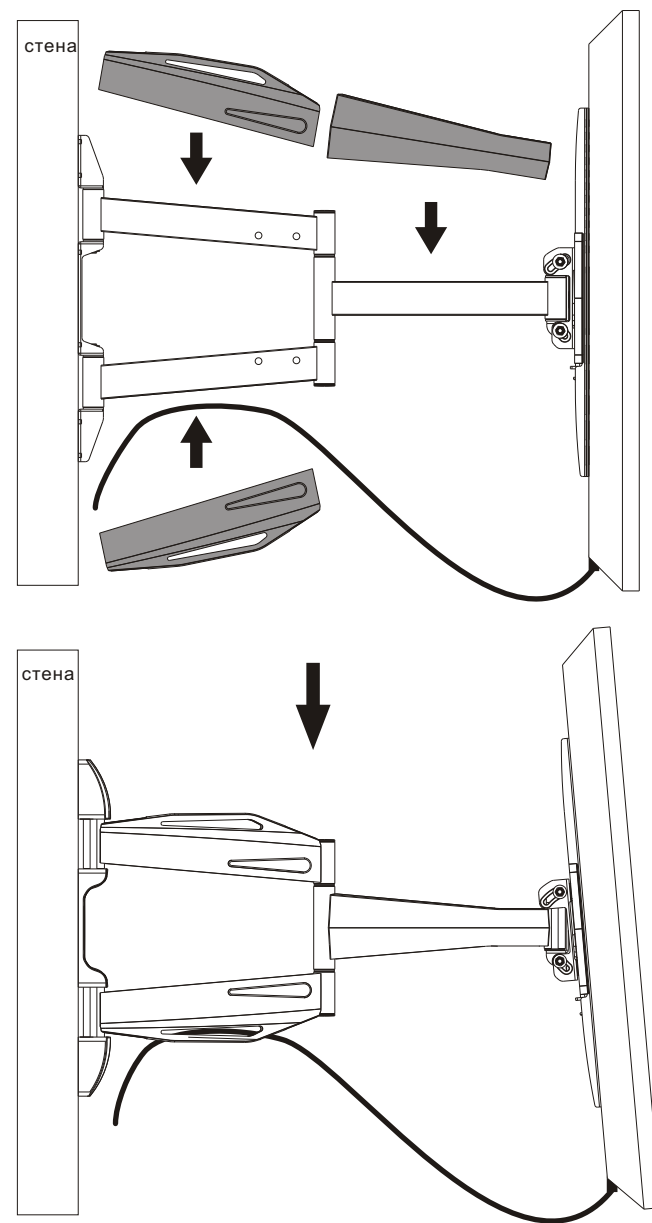
**⚠ Затяните все винты, но не перетягивайте!**

## 6. Навешивание телевизора на настенное крепление



Затяните два болта, используя крестовую отвертку, чтобы закрепить кронштейн.

## 7. Подсоединение провода



- Подсоедините провода к телевизору, протянув их вдоль рукава кронштейна, как показано на рисунке.
  - Оденьте кабельные крышки на рукав кронштейна, удерживая провода.
- Примечание:**
- Оставьте длину провода с запасом.
  - Прокладывание кабеля питания и провода антенны под разными крышками поможет избежать нарушения сигнала.

