



Logitech®

English	Magyar
Deutsch	Čeština
Français	Slovenčina
Italiano	Українська
Español	Eesti
Português	Latviski
Nederlands	Lietuvių
Svenska	Български
Dansk	Hrvatski
Norsk	Srpski
Suomi	Slovenščina
Ελληνικά	Română
Русский	Türkçe
Polski	العربية



Logitech®

G35

Surround sound headset

Quick-start guide

Важные сведения по безопасности



ВНИМАНИЕ! ОПАСНОСТЬ ПОРАЖЕНИЯ ЭЛЕКТРИЧЕСКИМ ТОКОМ

- Ознакомьтесь с этими инструкциями.
- Сохраните эти инструкции.
- Внимательно относитесь ко всем предупреждениям.
- Выполняйте все приведенные ниже указания.
- Не используйте устройство поблизости от воды.
- Чистку следует производить только сухой тканью.
- Выполняйте установку в соответствии с инструкциями изготовителя.
- Не допускайте размещения на изделиях или около них источников открытого пламени, например, зажженных свечей.
- Не устанавливайте устройства рядом с источниками тепла, такими как батареи, тепловые счетчики, обогреватели и другие приборы (в том числе усилители), выделяющие тепло.
- Используйте только те дополнительные устройства и принадлежности, которые указаны изготовителем.
- При длительном простое, а также во время грозы следует отключать устройство от сети.
- Все операции по обслуживанию должны выполняться квалифицированным персоналом. При любом повреждении устройства, например, при попадании внутрь устройства жидкости или посторонних предметов, попадании устройства под дождь или в условиях высокой влажности, падения или неправильной работе, необходимо сервисное обслуживание.

**ПРЕДУПРЕЖДЕНИЕ
ДЛЯ СНИЖЕНИЯ РИСКА ПОРАЖЕНИЯ
ЭЛЕКТРИЧЕСКИМ ТОКОМ НЕ ДОПУСКАЙТЕ
ПОПАДАНИЯ УСТРОЙСТВА ПОД ДОЖДЬ
И В УСЛОВИЯ ВЫСОКОЙ ВЛАЖНОСТИ.**

ОБЪЯСНЕНИЕ ОБОЗНАЧЕНИЙ



Это обозначение на продукте означает...

Внимание, перед продолжением работы ознакомьтесь с документацией. Этот символ также имеется в соответствующем разделе документации рядом с текстом, относящимся к рассматриваемому вопросу.



Это обозначение на продукте означает...

Осторожно, доступ к этой области запрещен. Несоблюдение этого условия может привести к поражению электрическим током.

Защитите свой слух.

Совет, как избежать повреждения слуха

Прослушивание чрезмерно громкого звука через наушники, а также регулируемые и обычные гарнитуры может привести к временной потере слуха. Чем громче звук, тем меньше промежуток времени, за который вы можете повредить свой слух.

Чтобы установить безопасный уровень громкости, выполните следующие действия.

- Установите регулятор громкости на минимальное значение перед началом эксплуатации оборудования.
- Медленно увеличивайте уровень громкости до тех пор, пока не получите чистый и четкий звук, не содержащий помех и удобный для прослушивания.
- Не устанавливайте слишком большую громкость звука, при которой Вы перестанете слышать разговоры и другие обычные звуки вокруг Вас.

Установите уровень звука, комфортный для Вашего слуха, и не меняйте его. Если Вы ощущаете какой-либо дискомфорт, слышите звон в ушах или приглушенный звук, уменьшите громкость либо прекратите прослушивание и проверьте свой слух.

Дополнительные сведения можно найти на веб-узле компании Logitech по адресу: www.logitech.com.

Спасибо!

Благодарим вас за приобретение Logitech® G35, гарнитуры, спроектированной для игры, созданной для победы. Ощутите погружение в объемное звучание 7.1 Dolby surround sound. Непревзойденное удобство регулируемого оголовья со сменными мягкими накладками. Управление изменением голоса, воспроизведением музыки и многим другим производится при помощи настраиваемых G-клавиш, расположенных на наушнике.

И это только начало...

1

Комплект поставки



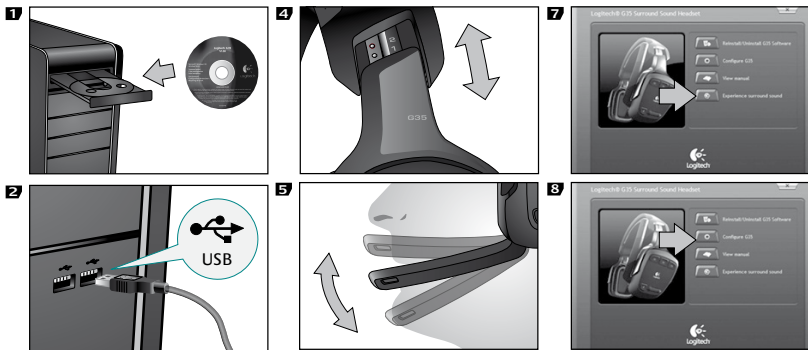
Обзор продукта



- | | |
|---------------------------------------|--|
| 1. Сменные накладки оголовья | 8. Фиксатор для свернутого провода |
| 2. Настраиваемые G-клавиши | 9. 3-х метровый шнур со специальным покрытием |
| 3. Кнопка выключения микрофона. | 10. Регулятор громкости |
| 4. Микрофон с функцией шумоподавления | 11. Кнопка включения режима объемного звучания |
| 5. Индикатор выключения микрофона | 12. Регулировка оголовья |
| 6. Гибкий фиксатор для микрофона | |
| 7. Полноскоростное соединение USB | |

3

Настройка

**4**

Программное обеспечение

1. Уровень громкости и чувствительности микрофона
2. Индикатор режима объемного звучания
3. Руководство пользователя G35
4. Изменение голоса
5. Настройка G-клавиш

Объемное звучание

- Для работы функции объемного звучания необходима установка программного обеспечения.
- Переведите переключатель на гарнитуре в положение со значком Dolby®.
- Измените игровые настройки звука на те, которые поддерживают объемное звучание, например 7.1, 5.1 или «многоканальный».
- Для обеспечения лучшего звучания не используйте настройки звука, установленные в игре или программном приложении для гарнитуры.
- Просмотр кинофильмов, в том числе, записанных на DVDs и дисках Blu-ray™, требует программного обеспечения, произведенного третьей стороной.
- При отключенном режиме объемного звучания гарнитура воспроизводит звучание в режиме стерео.

G-клавиши

- Используйте прилагающееся программное обеспечение для настройки действий, выполняющихся при нажатии G-клавиш.
- Используйте G-клавиши, чтобы управлять работой мультимедийного проигрывателя или клиентского приложения для чата, изменения голоса, а также другими приложениями, работающими в фоновом режиме, когда игра идет в полноэкранном режиме.

Использование

- После подключения гарнитуры, некоторые игры и приложения могут потребовать перезапуска для нормальной работы гарнитуры.
- Средства управления уровнем громкости и чувствительностью микрофона находятся и на наушниках, и в программном обеспечении.
- Выключить звук микрофона можно двумя способами.
 1. Нажмите кнопку выключения звука на гарнитуре. На микрофоне включается световой индикатор функции выключения звука.
 2. Поверните микрофон так, чтобы он занял вертикальное положение. На микрофоне включается световой индикатор функции выключения звука.
- Если вы не слышите звуков, убедитесь, что G35 является выбранным по умолчанию устройством для воспроизведения и записи звука в панели управления звуком Windows®.

Чтобы воспользоваться всеми преимуществами гарнитуры G35, прочтите полное руководство пользователя, которое находится в программном обеспечении G35.

Ограниченная гарантия на оборудование фирмы Logitech

Logitech гарантирует отсутствие дефектов в материале и качестве изготовления приобретаемого вами оборудования фирмы Logitech в течение 2 лет, начиная с даты приобретения. За исключением случаев, запрещенных действующим законодательством, настоящая гарантия не подлежит передаче, и право на ее использование распространяется только на первого владельца. Настоящая гарантия предоставляет вам определенные юридические права, но у вас могут быть дополнительные права в зависимости от законодательства в месте вашего проживания.

Все полнота ответственности фирмы Logitech и ваше исключительное средство правовой защиты в случае любого нарушения условий гарантии заключаются в следующем, на усмотрение фирмы Logitech: (1) ремонт или замена данного оборудования или (2) возврат денег при условии возврата данного оборудования в тот магазин, где оно было приобретено, или по другому адресу, указанному фирмой Logitech, с приложенной копией товарного чека или квитанции с датой и указанными по пунктам покупками. Возможно, вам придется оплатить расходы на почтовую пересылку и обработку, если это не запрещено действующим законодательством. Фирма Logitech по собственному усмотрению может использовать новые, восстановленные или бывшие в употреблении запасные части в надлежащем рабочем состоянии для ремонта или замены любого оборудования. Любое оборудование, поступающее взамен возвращаемого, покрывается гарантией, действующей в течение срока первоначальной гарантии или 30 (тридцати) дней, в зависимости от того, что больше, или в течение любого дополнительного периода времени, который может применяться в условиях вашей юрисдикции.

Настоящая гарантия не покрывает проблем или ущерба, возникающего в связи с (1) несчастным случаем, нарушением условий эксплуатации, неправильным применением или любым самовольным ремонтом, модификацией или демонтажом; (2) неправильной эксплуатацией или техническим обслуживанием, использованием, не соответствующим руководству по использованию товара, или подключением к источнику тока с несоответствующим напряжением; или (3) использованием расходных материалов, таких как запасные батареи, поставляемых не фирмой Logitech, за исключением случаев запрета на такие операции, налагаемого действующим законодательством.

Способы получения гарантийного обслуживания. Обоснованные претензии на гарантийное обслуживание оформляются, как правило, через магазин, в котором была произведена покупка, в течение первых 30 (тридцати) дней после приобретения товара. Тем не менее, этот срок может меняться в зависимости от места приобретения вами товара. Просьба уточнить эту информацию у фирмы Logitech или на предприятии розничной торговли, где вы приобрели свой товар. Претензии на гарантийное обслуживание, которые не могут быть оформлены через предприятие розничной торговли, а также все другие вопросы, связанные с приобретенным товаром, необходимо направлять непосредственно в адрес фирмы Logitech. Адреса и контактная информация фирмы Logitech указаны в документации, прилагаемой к приобретенному вами товару, и на сайте фирмы www.logitech.com/support.

Ограничение ответственности. ФИРМА LOGITECH НЕ НЕСЕТ ОТВЕТСТВЕННОСТИ ЗА НАНЕСЕНИЕ КАКОГО-ЛИБО ФАКТИЧЕСКОГО УЩЕРБА, ОПРЕДЕЛЯЕМОГО ОСОБЫМИ ОБСТОЯТЕЛЬСТВАМИ, КОСВЕННОГО, СЛУЧАЙНОГО ИЛИ ПОСЛЕДУЮЩЕГО УЩЕРБА, ВКЛЮЧАЯ, В ТОМ ЧИСЛЕ, УЩЕРБ В ВИДЕ УПУЩЕННОЙ ПРИБЫЛИ, ДОХОДА ИЛИ ДАННЫХ (ПРЯМЫХ ИЛИ КОСВЕННЫХ) ИЛИ КОММЕРЧЕСКОГО УЩЕРБА В СВЯЗИ С НАРУШЕНИЕМ ЛЮБОЙ ПРЯМОЙ ИЛИ ПОДРАЗУМЕВАЕМОЙ ГАРАНТИИ НА ПРИОБРЕТЕННЫЙ ВАМИ ТОВАР, ДАЖЕ ЕСЛИ ФИРМА LOGITECH БЫЛА ИЗВЕЩЕНА О ВОЗМОЖНОСТИ НАНЕСЕНИЯ ТАКОГО УЩЕРБА.

Срок действия подразумеваемых гарантий. КРОМЕ СЛУЧАЕВ, ЗАПРЕЩЕННЫХ ДЕЙСТВУЮЩИМ ЗАКОНОДАТЕЛЬСТВОМ, ЛЮБАЯ ПОДРАЗУМЕВАЕМАЯ ГАРАНТИЯ ИЛИ ГАРАНТИЯ ГОДНОСТИ ДЛЯ ПРОДАЖИ ИЛИ ДЛЯ ИСПОЛЬЗОВАНИЯ ПО НАЗНАЧЕНИЮ В ОТНОШЕНИИ ДАННОГО ОБОРУДОВАНИЯ ОГРАНИЧЕНА ПО ВРЕМЕНИ СРОКОМ ДЕЙСТВУЮЩЕЙ ОГРАНИЧЕННОЙ ГАРАНТИИ НА ПРИОБРЕТЕННЫЙ ВАМИ ТОВАР.

Дополнительные права. Если действующее законодательство не допускает ограничение срока действия подразумеваемой гарантии или не допускает отказа от ответственности или ограничения ответственности за косвенный или случайный ущерб, то указанное выше ограничение на вас не распространяется. Эта гарантия предоставляет покупателю определенные юридические права, однако покупатель также может иметь другие права в зависимости от национального и иного действующего законодательства.

Национальные законные права. Потребители обладают законными правами в рамках действующего национального законодательства, регулирующего продажу потребительских товаров. Гарантии, содержащиеся в настоящей Ограниченной гарантии, не отражаются на действии таких прав.

Отсутствие других гарантий. Никакой дилер, агент или сотрудник фирмы Logitech не имеет права вносить какие-либо изменения или дополнения в настоящую гарантию или продлевать срок ее действия.

Гарантийные периоды. Обратите внимание, что в Европейском Союзе любой гарантийный период менее двух лет продлевается до двух лет.

Адрес фирмы Logitech. Logitech Europe S.A. – CH-1110 Morges – Швейцария

© 2009 Logitech. Все права защищены. Logitech, логотип Logitech и прочие марки фирмы Logitech принадлежат фирме Logitech и могут быть зарегистрированы. Все прочие торговые марки являются собственностью их соответствующих владельцев. Фирма Logitech не несет никакой ответственности за любые ошибки, которые могут иметь место в любом руководстве или на данном сайте. Настоящая информация может быть изменена без предупреждения.



www.logitech.com/support



Logitech.



Location	Hotline <small>Technical Help</small>
België / Belgique	Dutch: +32-(0)2 200 64 44; French: +32-(0)2 200 64 40
Česká Republika	+420 239 000 335
Danmark	+45-38 32 31 20
Deutschland	+49-(0)69-51 709 427
España	+34 -91-275 45 88
France	+33-(0)1-57 32 32 71
Ireland	+353-(0)1 524 50 80
Italia	+39-02-91 48 30 31
Magyarország	+36-177-74 853
Nederland	+31-(0)-20-200 84 33
Norge	+47-(0)24 159 579
Österreich	+43-(0)1 206 091 026
Polska	00800 441 17 19
Portugal	+351-21-415 90 16
Russija	+7(495) 641 34 60
Schweiz / Suisse Svizzera	D +41-(0)22 761 40 12; F +41-(0)22 761 40 16; I +41-(0)22 761 40 20; E +41 (0)22 761 40 25
South Africa	800 981 089
Suomi	+358-(0)9 725 191 08
Sverige	+46-(0)8-501 632 83
Türkiye	00800 44 882 5862
United Arab Emirates	8000 441-4294
United Kingdom	+44-(0)203-024-81 59
European., Mid. East., & African Hq. Romanel s/Morges, Switzerland	English: +41-(0)22 761 40 25 Fax: +41-(0)21 863 54 02
Eastern Europe	English: 41-(0)22 761 40 25

© 2009 Logitech. All rights reserved. Logitech, the Logitech logo, and other Logitech marks are owned by Logitech and may be registered. Manufactured under license from Dolby Laboratories. "Dolby" and the double-D symbol are trademarks of Dolby Laboratories. Microsoft, Windows and Windows Vista logo are trademarks or registered trademarks of Microsoft Corporation in the United States and/or other countries. All other trademarks are the property of their respective owners. Logitech assumes no responsibility for any errors that may appear in this manual. Information contained herein is subject to change without notice.

620-001658