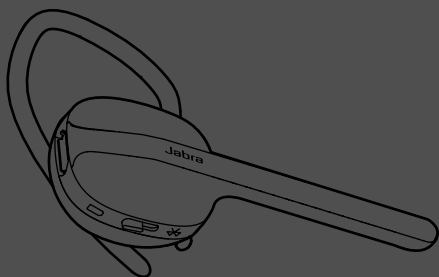


**Jabra**<sup>®</sup>  
YOU'RE ON

# JABRA STYLE



Руководство пользователя

[jabra.com/style](http://jabra.com/style)

# СОДЕРЖАНИЕ

1. ПРИВЕТСТВИЕ .....	3
2. ОБЗОР ГАРНИТУРЫ .....	4
3. СПОСОБЫ НОШЕНИЯ .....	5
3.1 ЗАМЕНА СИЛИКОНОВЫХ УШНЫХ ВКЛАДЫШЕЙ	
4. СПОСОБ ЗАРЯДКИ БАТАРЕИ .....	6
5. ПОДКЛЮЧЕНИЕ .....	7
5.1 ПОДКЛЮЧЕНИЕ УСТРОЙСТВА BLUETOOTH	
5.2 ПОДКЛЮЧЕНИЕ УСТРОЙСТВА NFC	
6. ИСПОЛЬЗОВАНИЕ.....	8
6.1 УПРАВЛЕНИЕ НЕСКОЛЬКИМИ ВЫЗОВАМИ	
6.2 ПЕРЕЧЕНЬ ГОЛОСОВЫХ УКАЗАНИЙ	
7. ПРОГРАММНОЕ ОБЕСПЕЧЕНИЕ.....	11
7.1 JABRA ASSIST	
8. ТЕХНИЧЕСКАЯ ПОДДЕРЖКА .....	12
8.1 ЧАСТО ЗАДАВАЕМЫЕ ВОПРОСЫ	
8.2 ОБРАЩЕНИЕ С ГАРНИТУРОЙ	
9. ТЕХНИЧЕСКИЕ ХАРАКТЕРИСТИКИ .....	14

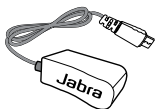
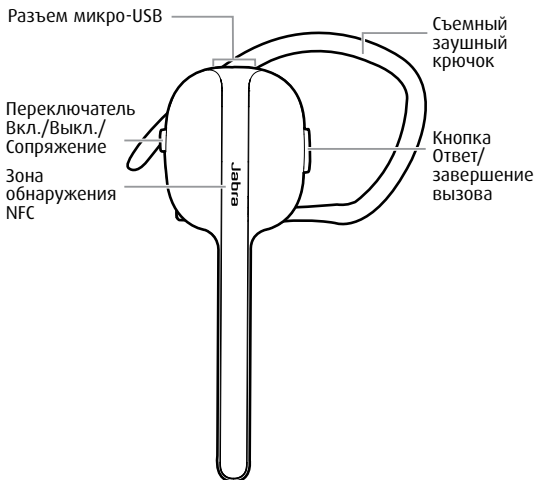
# 1. ПРИВЕТСТВИЕ

Благодарим Вас за приобретение гарнитуры Jabra Style. Надеемся, что Вы получите удовольствие от использования гарнитуры!

## **ФУНКЦИИ JABRA STYLE**

- Голосовые указания
- Отображение состояния батареи и сопряжения
- Звук высокой четкости
- Время работы в режиме разговора – до 6 часов
- NFC для легкого сопряжения
- Функция Power Nap
- Беспроводная свобода – до 10 м/33 футов

## 2. ОБЗОР ГАРНИТУРЫ



Адаптер



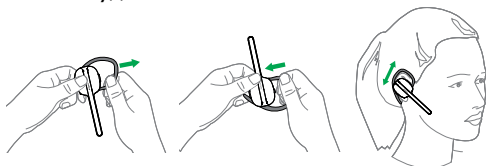
Силиконовый  
ушной вкладыш

**ПРИМЕЧАНИЕ:** Все аксессуары также доступны на сайте [jabra.com](http://jabra.com).

## 3. СПОСОБЫ НОШЕНИЯ

Гарнитуру можно носить как на левом, так и на правом ухе. Чтобы надеть гарнитуру на другое ухо:

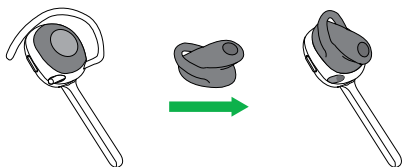
1. Снимите заушный крючок.
2. Переверните гарнитуру и вставьте заушный крючок.
3. Отрегулируйте заушный крючок по высоте, как Вам удобно.



### 3.1 ЗАМЕНА СИЛИКОНОВЫХ УШНЫХ ВКЛАДЫШЕЙ

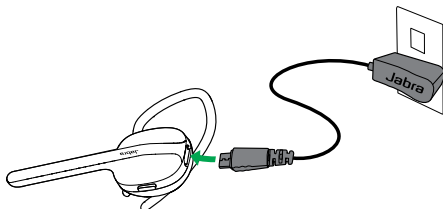
---

Подцепите ногтем силиконовый ушной вкладыш, чтобы снять его. Получите максимальный комфорт благодаря сменным силиконовым ушным вкладышам.



## 4. СПОСОБ ЗАРЯДКИ БАТАРЕИ

Подключите гарнитуру к источнику питания с помощью адаптера.



**ПРИМЕЧАНИЕ:** В целях безопасности рекомендуется не использовать гарнитуру во время зарядки.

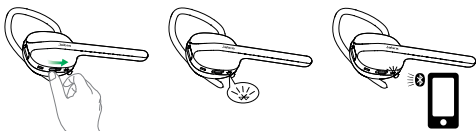
Для полной зарядки батареи понадобится около 2 часов.

# 5. ПОДКЛЮЧЕНИЕ

## 5.1 ПОДКЛЮЧЕНИЕ УСТРОЙСТВА BLUETOOTH

---

1. Удерживайте переключатель **Вкл./Выкл./Сопряжение** в положении сопряжения в течение 3 секунд.
2. Сообщение о режиме сопряжения можно будет услышать в гарнитуре, а также светодиод будет мигать синим цветом.
3. Следуйте голосовым указаниям по выполнению сопряжения с устройством Bluetooth.



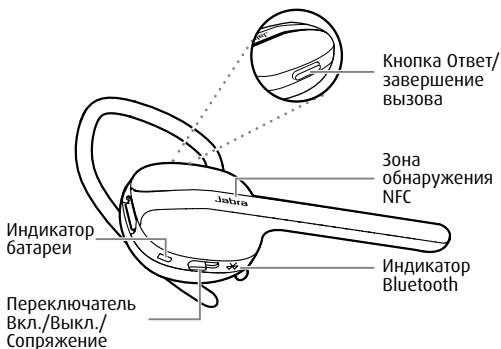
## 5.2 ПОДКЛЮЧЕНИЕ УСТРОЙСТВА NFC

---

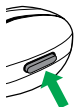
1. Включите гарнитуру (установите переключатель **Вкл./Выкл./Сопряжение** в положение Вкл.).
2. Поместите устройство NFC напротив **зоны обнаружения NFC** гарнитуры (логотип Jabra).



## 6. ИСПОЛЬЗОВАНИЕ



ФУНКЦИЯ	ДЕЙСТВИЕ
Ответ на вызов	Кратковременно нажмите кнопку <b>Ответ/завершение вызова</b>
Завершение вызова	Кратковременно нажмите кнопку <b>Ответ/завершение вызова</b>
Отклонение вызова	Дважды кратковременно нажмите кнопку <b>Ответ/завершение вызова</b>
Повторный набор последнего номера	Дважды кратковременно нажмите кнопку <b>Ответ/завершение вызова</b> , когда не разговариваете по телефону
Настройка громкости динамика	Громкость регулируется автоматически, в зависимости от окружающей обстановки





## 6.1 УПРАВЛЕНИЕ НЕСКОЛЬКИМИ ВЫЗОВАМИ

---

Гарнитура может одновременно принимать несколько вызовов и управлять ими.

ФУНКЦИЯ	ДЕЙСТВИЕ
Завершение текущего вызова и ответ на входящий вызов	Кратковременно нажмите кнопку <b>Ответ/завершение вызова</b>
 Переключение между удерживаемым и активным звонком	Нажмите и удерживайте (2 секунды) кнопку <b>Ответ/завершение вызова</b>
Перевод текущего вызова на удержание и ответ на входящий звонок	Нажмите и удерживайте (2 секунды) кнопку <b>Ответ/завершение вызова</b>
Отклонение входящего вызова	Дважды кратковременно нажмите кнопку <b>Ответ/завершение вызова</b>

## 6.2 ПЕРЕЧЕНЬ ГОЛОСОВЫХ УКАЗАНИЙ

---

**ЩЕЛКНИТЕ  
ДЛЯ ПРОСЛУ-  
ШИВАНИЯ**

**СЛЫШИМЫЕ УКАЗАНИЯ**

---

Соединение

---

Батарея разряжается

---

Повторный набор

---

Соединение прекращено

---

Для подключения гарнитуры  
перейдите в меню настроек Bluetooth  
своего телефона и выберите ее из  
списка

---

# 7. ПРОГРАММНОЕ ОБЕСПЕЧЕНИЕ

## 7.1 JABRA ASSIST

---

Jabra Assist – это приложение для смартфонов, которое обеспечивает GPS-трекинг гарнитуры, помогает в сопряжении и сообщает о состоянии батареи гарнитуры.

**Загрузите последнюю версию**

- Загрузка приложения для Android через Google Play
- Загрузка приложения для iOS через App Store

# 8. ТЕХНИЧЕСКАЯ ПОДДЕРЖКА

## 8.1 ЧАСТО ЗАДАВАЕМЫЕ ВОПРОСЫ

---

Исчерпывающий список часто задаваемых вопросов см. на сайте [Jabra.com/style](http://Jabra.com/style)

### **В Почему раздается треск?**

О Bluetooth – это технология радиосвязи, поэтому передача данных реагирует на присутствие любых объектов между гарнитурой и устройством, к которому она подключена. Убедитесь, что гарнитура и подключенное устройство находятся в пределах радиуса действия (до 10 метров или 33 футов).

### **В Какой радиус действия гарнитур?**

О Гарнитура Jabra Style поддерживает следующие максимальные радиусы действия: 10 м/33 фута.

### **В Почему я ничего не слышу?**

О Увеличьте громкость динамика или убедитесь, что гарнитура подключена к устройству.

### **В У меня проблемы с подключением Bluetooth**

О Проверьте меню настройки Bluetooth в своем мобильном телефоне и удалите либо добавьте в список игнорирования гарнитуру. Повторно подключите гарнитуру к устройству Bluetooth, следуя указаниям по подключению Bluetooth.

## 8.2 ОБРАЩЕНИЕ С ГАРНИТУРОЙ

---

- Всегда храните гарнитуру в выключенном состоянии в защищенном от внешних воздействий месте.
- Избегайте хранения при экстремальных температурах (выше 35 °C/95 °F или ниже -20 °C/-4 °F). Это может привести к сокращению ресурса батареи и отрицательно сказаться на работоспособности гарнитуры.
- Не подвергайте гарнитуру воздействию дождя или других жидкостей.

## 9. ТЕХНИЧЕСКИЕ ХАРАКТЕРИСТИКИ

ГАРНИТУРА JABRA STYLE	ТЕХНИЧЕСКИЕ ХАРАКТЕРИСТИКИ
Вес:	10 г
Размеры:	Высота 66,9 мм, ширина 24,1 мм, глубина 16,4 мм
Микрофоны:	Всенаправленный микрофон
Динамик:	Электродинамический
Дальность действия:	10 м (33 фута)
Версия Bluetooth:	4.0
Сопряженные устройства:	До 8 устройств, одновременное подключение не более двух устройств (MultiUse™)
Поддерживаемые профили Bluetooth:	Профиль A2DP (Расширенное распределение аудио) (вер. 1.2), Hands-free (Громкая связь) (вер. 1.6), Headset (Гарнитура) (вер. 1.2)
Время работы в режиме разговора:	До 6 часов
Время работы в режиме ожидания:	До 7 дней
Рабочая температура:	От -10 °C до 55 °C (от 14 °F до 131 °F)
Температура хранения:	От -20 °C до 35 °C (от -4 °F до 95 °F)
Источник питания переменного тока:	100-240 В, 50-60 Гц
Пароль сопряжения или PIN-код:	0000

**Jabra**<sup>®</sup>  
YOU'RE ON

A BRAND BY

**GN Netcom**

© 2013 GN Netcom A/S (North America: GN Netcom US, Inc.). Все права защищены. Jabra<sup>®</sup> - зарегистрированный товарный знак компании GN Netcom A/S. Все другие товарные знаки, упомянутые в этом документе, являются собственностью соответствующих владельцев. Словесный знак и логотип Bluetooth<sup>®</sup> являются собственностью компании Bluetooth SIG, Inc. и используются GN Netcom A/S по лицензии. (Конструктивное исполнение и спецификации могут быть изменены без предупреждения).

СДЕЛАНО В КИТАЕ  
МОДЕЛЬ: ОТЕ14



 **Bluetooth**<sup>®</sup>

[www.jabra.com](http://www.jabra.com)

РЕД. А