

**First 2 litres**

2198483-06

Share more of our thinking at [www.electrolux.com](http://www.electrolux.com)

*Thinking of you*  
**Electrolux**

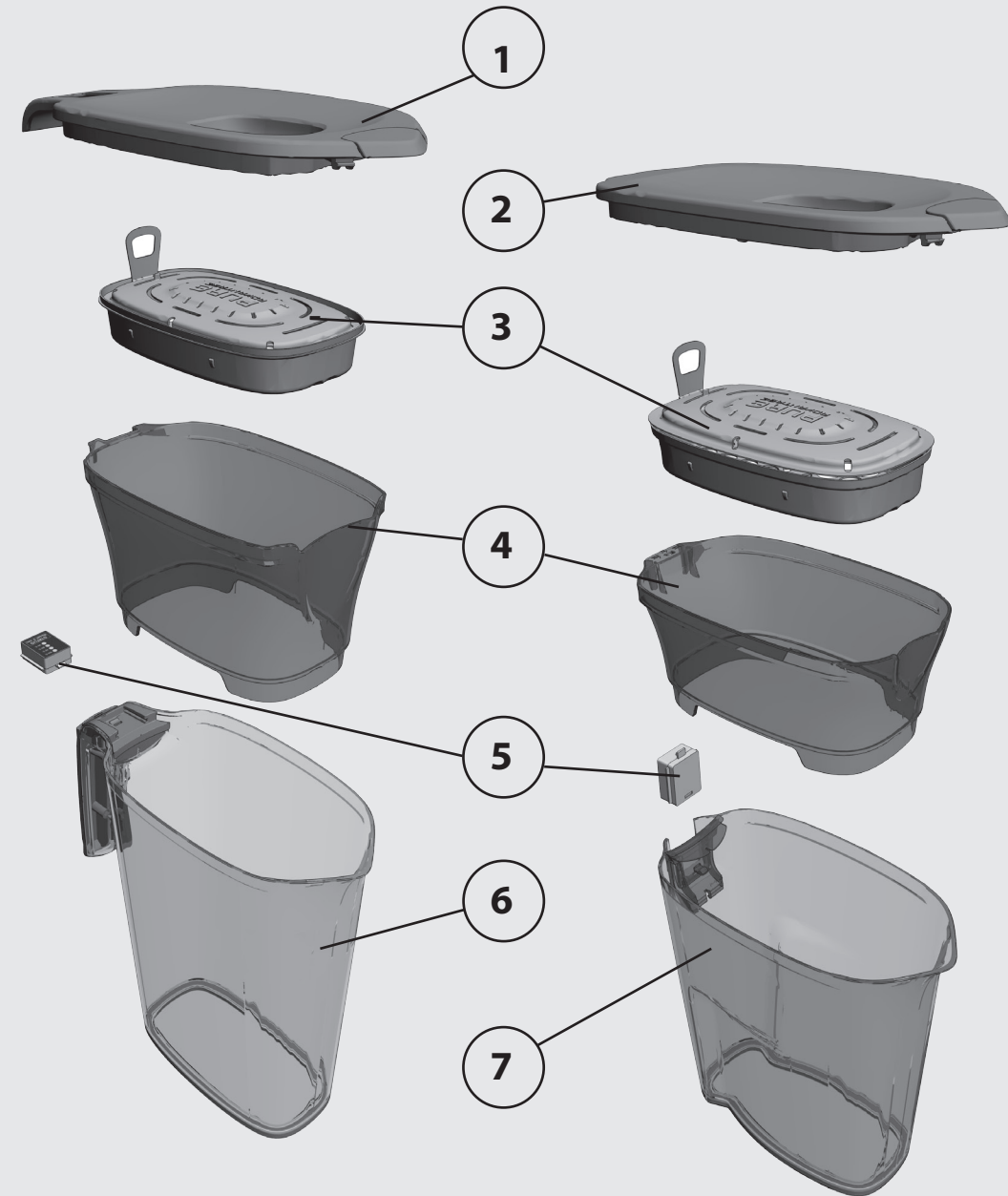
# AquaSense™ with PUREADVANTAGE™ filter technology

Water filtration Filtration de l'eau Wasserfiltration Фильтрация воды Filtración de agua



*Thinking of you*  
**Electrolux**

English.....2-3	Eesti keeles.....28-29
Svenska.....4-5	Български.....30-31
Русский.....6-7	Türkçe.....32-33
Українська.....8-9	Ελληνικά.....34-35
Romană.....10-11	Nederlands.....36-37
Česky.....12-13	Français.....38-39
Polski.....14-15	Deutsch.....40-41
Magyar.....16-17	Italiano.....42-45
Slovensky.....18-19	Español.....46-47
Slovenščina.....20-21	Português.....48-49
Hrvatski.....22-23	Dansk.....50-51
Latviski.....24-25	Norsk.....52-53
Lietuviškai.....26-27	Suomi.....54-55
	SA.....56-57



## English

### Introduction to AquaSense™ and PUREADVANTAGE™

1. Top Cover Large Jug
2. Top Cover Small Jug
3. Filter
4. Container Unfiltered water
5. Life Time Indicator
6. Large Jug
7. Small Jug

### Thank you for choosing AquaSense™ with PUREADVANTAGE™ filter technology

#### How to use and store

To ensure high quality, excellent filtration performance and great tasting water please follow the instructions.

#### 1. How to get started

- Remove Life Time Indicator before cleaning the jug.
- Clean all parts of the jug in the dishwasher or by hand.
- After cleaning put back the Life Time Indicator and activate it:

The Life Time Indicator reminds you when it is time to change the PUREADVANTAGE™ filter. Each dot refers to a lifetime of about one week. The recommended lifetime of four weeks (30 days) equals four dots (100%). After each week one circle will disappear to show the remaining filter life time.

This is how the Life Time Indicator works:

1. Push the STATUS button to activate the display.
2. To see the status of the filter; press the button once. For example; when four blinking lights are visible the filter is 100% new with four weeks of usage.
3. To reset the timing press the button.
4. Change the filter when all the lights are blinking.

#### 2. Change filter

- Wash your hands
- Open the filter packaging and place the PUREADVANTAGE™ filter in the hopper.
- Push the filter downwards until it fits firmly and is placed in line with the bottom of the hopper.

How to activate the filter:

- Place the jug under the tap and fill the jug twice.
- Discard the filtered water before start using the jug.

#### 3. Usage of AquaSense™:

Place the Jug under the tap in position with the pour through filling lid

#### 4. AquaSense™ Capacity

- Large Jug: 1.6 liters filtered water capacity (2.3 liters total capacity)
- Small Jug: 1.2 liters filtered water capacity (1.6 liters total capacity)

#### 5. Lifetime for the PUREADVANTAGE™ filter

- The PUREADVANTAGE™ filter achieves a filter capacity of approximately 150 liter of tap water.
- We recommend changing the PUREADVANTAGE™ filter after 30 days to keep optimized performance.
- To change the filter; pull the ring on the PUREADVANTAGE™ filter. See :- 2. Change filter –

#### Store the PUREADVANTAGE™ filter

Store the sealed PUREADVANTAGE™ filter in a cold and dry place in no direct sun light sealed in the plastic packaging to keep the optimized performance of your filter.

#### Care of AquaSense™ and the PUREADVANTAGE™ filter

- We recommend to store your jug in a cool and shady place and remember that water is a foodstuff. See also "Hygiene"
- The AquaSense™ Jug (excluding the Life Time Indicator) is dish washer safe.

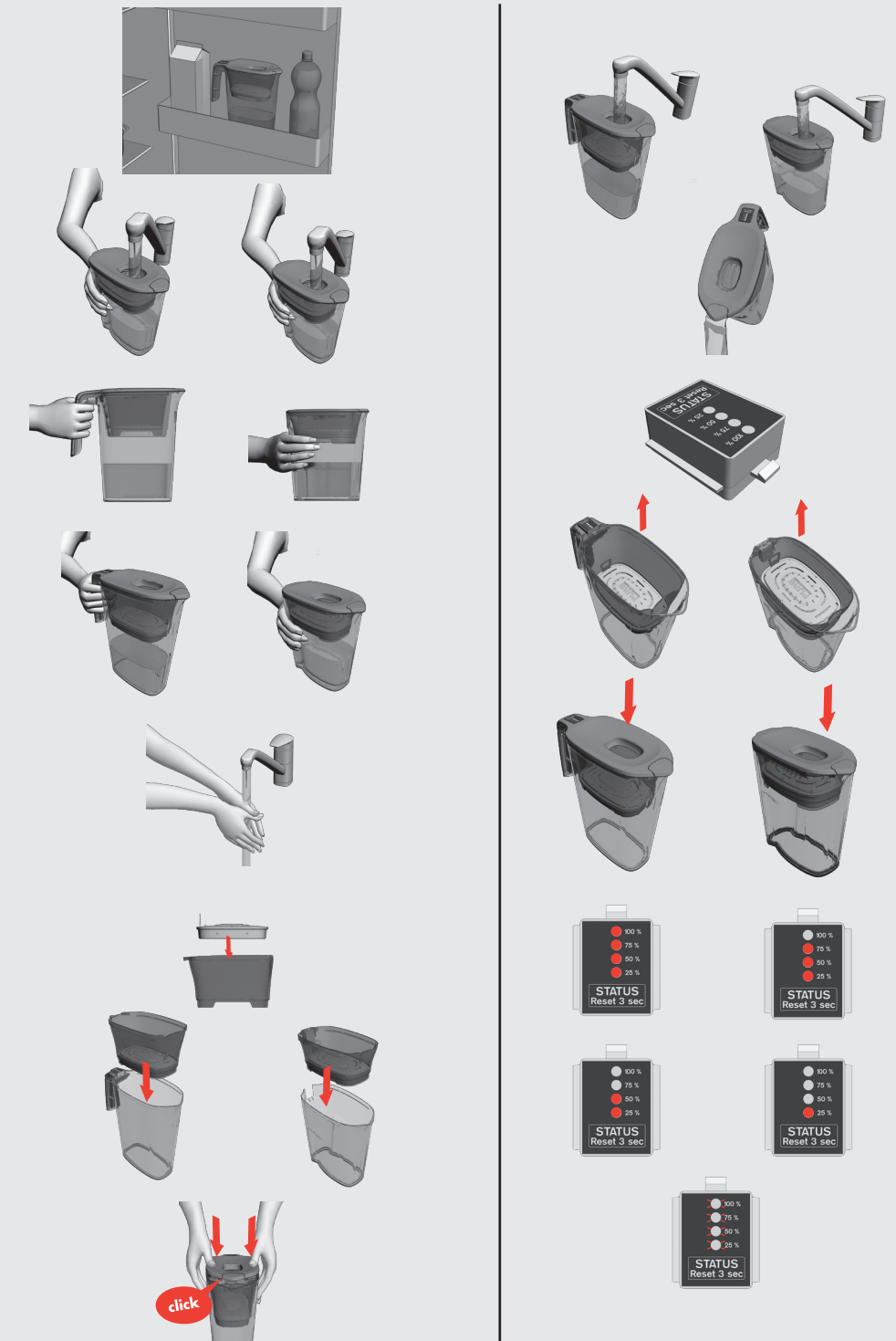
#### Before cleaning your AquaSense™ Jug in the dish washer, remove the Life Time Indicator.

- Use only batteries type LITHIUM CR2032. Batteries must be removed from the appliance before it is scrapped and are to be disposed of safely

#### Important Notes

#### Ideal Conditions for useage of AquaSense™ and PUREADVANTAGE™ filter

- AquaSense™ and PUREADVANTAGE™ filter are designed for use only with municipally treated tap water or with water from private supplies which has been tested as safe to drink.
- Use cold tap water only (water temperature between 4 and 38 Celsius degrees).
- Always discard the first two jugs of filtered water when changing to a new PUREADVANTAGE™ filter.
- The PUREADVANTAGE™ filter technology can reduce the temporary hardness of tap water. Therefore people with heart disease and those who must follow a controlled diet are recommended to ask their doctor before using the PUREADVANTAGE™ water filter.





## Русский

### ПРЕДСТАВЛЯЕМ ФИЛЬТР-КУВШИН AQUASENSE™ С ТЕХНОЛОГИЕЙ PUREADVANTAGE™

1. Верхняя крышка большого кувшина
2. Верхняя крышка малого кувшина
3. Фильтр
4. Контейнер для нефильтрованной воды
5. Индикатор срока службы
6. Большой кувшин
7. Малый кувшин

### Спасибо за выбор кувшина AquaSense™ с технологией фильтрации PUREADVANTAGE™ компании Электролюкс

#### Эксплуатация и хранение

Для обеспечения превосходной производительности, высокого качества фильтрации и прекрасного вкуса воды следуйте инструкциям ниже.

#### 1. С чего начать

- Перед тем как помыть кувшин, снимите индикатор срока службы.
- Помойте все детали кувшина в посудомоечной машине или вручную.
- После этого верните на место индикатор срока службы и активируйте его

Индикатор срока службы напоминает, что пора менять фильтр PUREADVANTAGE™. Каждая точка обозначает примерно неделю срока службы. Рекомендуемый срок службы составляет четыре недели (30 дней); этот срок отображается в виде четырех точек (100%). Каждую неделю один кружок исчезает, показывая оставшийся срок службы фильтра.

Работа индикатора срока службы.

1. Для включения дисплея нажмите кнопку состояния.
2. Для проверки состояния фильтра нажмите на кнопку один раз. Например, если видны четыре мигающих индикатора, ресурс фильтра равен 100%, а срок его службы составляет четыре недели.
3. Для сброса отсчета времени нажмите на кнопку.
4. Если все индикаторы мигают, замените фильтр.

#### 2. Замена фильтра

- Вымойте руки
- Откройте упаковку с фильтром PUREADVANTAGE™ и поместите его в отсека.
- Вложите фильтр до плотного соприкосновения с дном отсека.

Введение фильтра в эксплуатацию:

- o Поместите кувшин под кран и дважды наполните фильтр.
- o Вылейте отфильтрованную воду перед применением кувшина.

#### 3. Использование функции AquaSense™:

Поместите кувшин под кран и наполните его через отверстие в крышке для наполнения фильтра

#### 4. Емкость кувшина AquaSense™

- Большой кувшин: 1,6 литра фильтрованной воды (полная емкость 2,3 литра)
- Малый кувшин: 1,2 литра фильтрованной воды (полная емкость 1,6 литра)

#### 5. Срок службы фильтра PUREADVANTAGE™

- Фильтр PUREADVANTAGE™ способен отфильтровать около 150 литров водопроводной воды.
- Для сохранения оптимальных характеристик рекомендуем замену фильтра PUREADVANTAGE™ через 30 дней.
- Для замены потяните кольцо на фильтре PUREADVANTAGE™. См.: - 2. Замена фильтра –

#### Хранение фильтра PUREADVANTAGE™

Для поддержания оптимальных характеристик храните фильтр PUREADVANTAGE™ в пластиковой упаковке в сухом прохладном месте, защищенном от воздействия прямых солнечных лучей.

#### Уход за кувшином AquaSense™ и фильтром PUREADVANTAGE™

- Мы рекомендуем хранить кувшин в прохладном месте в тени и не забывать, что вода является пищевым продуктом. Также см. раздел «Гигиена»
- Кувшин AquaSense™ (исключая индикатор срока службы) можно мыть в посудомоечной машине.

#### Перед мытьем кувшина AquaSense™ в посудомоечной машине снимите индикатор срока службы.

- Пользуйтесь только литиевыми батареями CR2032. Батареи следует вынимать из устройства до того, как они придут в негодность, и утилизировать, соблюдая меры предосторожности.





## ВАЖНЫЕ ПРИМЕЧАНИЯ

### Идеальные условия применения кувшина AquaSense™ с фильтром PUREADVANTAGE™

- Фильтр-кувшин AquaSense™ с технологией фильтрации PUREADVANTAGE™ предназначен для очистки городской водопроводной воды или воды из частных источников водоснабжения, пригодной для использования в питьевых целях.
- Используйте только холодную воду из-под крана (с температурой от 4 до 38 градусов Цельсия).
- При замене фильтра PUREADVANTAGE™ на новый всегда выливайте первые два кувшина профильтрованной воды.
- Технология фильтрации PUREADVANTAGE™ может снижать временную жесткость водопроводной воды. Поэтому лицам, страдающим сердечными заболеваниями и соблюдающим контролируруемую диету, перед применением PUREADVANTAGE™ рекомендуется посоветоваться со своим врачом.
- Уменьшает накипь и содержание хлора и некоторых тяжелых металлов (таких как свинец и медь).
- Поглощает вещества, влияющие на запах и вкус, например пестициды и органические загрязнения.
- **В фильтре PUREADVANTAGE™ применена технология очистки 3M** Для обеспечения высокого качества фильтрации в уникальном инновационном фильтре PUREADVANTAGE™ применена технология очистки 3M.

### Гигиена

- Мойте руки перед заменой фильтра PUREADVANTAGE™.
- Если фильтр PUREADVANTAGE™ был введен в эксплуатацию при комнатной температуре и долгое время не использовался (например, во время отпуска), рекомендуется заменить фильтр и вымыть кувшин.
- Людям с ослабленным иммунитетом и детям обычно рекомендуется кипятить воду из-под крана, это же применимо и к воде, очищенной фильтром PUREADVANTAGE™.
- В целях соблюдения санитарных норм компоненты фильтра PUREADVANTAGE™ подлежат специальной обработке серебром. Очень небольшое его количество может попасть в воду. Уровень содержания серебра в воде не превышает установленный Всемирной организацией здравоохранения (ВОЗ) и отвечает требованиям директивы 98/83/EG ЕС о качестве питьевой воды.

Храните фильтр в не доступном для детей месте.

### Гарантия на кувшин AquaSense с фильтром PUREADVANTAGE™

Гарантия на фильтр PUREADVANTAGE™  
Дополнительную информацию о гарантии на фильтр PUREADVANTAGE™ можно найти на странице [electrolux.com/water](http://electrolux.com/water)

### Правила утилизации

- Фильтр PUREADVANTAGE™ можно утилизировать вместе с обычным бытовым мусором.
- Перед утилизацией кувшина AquaSense необходимо снять индикатор срока службы. Индикатор срока службы представляет собой электронное устройство, срок службы которого составляет примерно 3 года. По окончании срока службы индикатор подлежит утилизации в соответствии с местными положениями и предписаниями. Индикатор срока службы легко извлекается из кувшина после снятия верхней крышки и контейнера для нефильтрованной воды.



- Утилизируйте остальные детали кувшина вместе с пластиковыми отходами

### Исключение ответственности

Компания Electrolux не несет какой-либо ответственности при несоблюдении предоставленных инструкций.

### Контактные данные

Адрес изготовителя:  
Electrolux Lehel Ltd.  
Floor Care Appliance Factory  
Fémnyomó u.1  
HU-5101 Jászberény  
ВЕНГРИЯ

Дополнительные сведения на странице  
[www.electrolux.com/water](http://www.electrolux.com/water)