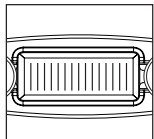


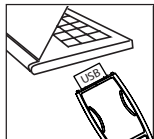
ВВЕДЕНИЕ

Гарнитура Quintezz SPY является разрешенным законом устройством, созданным для повышения безопасности на дорогах. Это устройство разработано для повышения внимания на дороге. SPY повышает вашу безопасность при вождении, но НЕ дает вам право нарушать скоростной режим. Будьте всегда внимательны за рулем! Устройство можно использовать сразу после покупки благодаря предустановленной базе данных расположения фиксированных видеокамер. Quintezz предлагает бесплатную загрузку и регулярные обновления базы данных на сайте www.quintezz.com. Пожалуйста, просмотрите отдельную страницу «Загрузить базу данных мест расположения» - там вы найдете более подробную информацию.

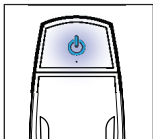
АКСЕССУАРЫ, ДЕТАЛИ И ФУНКЦИИ



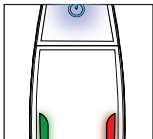
Солнечная батарея
- Для зарядки от солнца



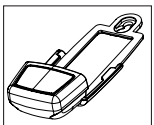
Разъем USB*
- Для зарядки при низком уровне заряда батареи
- Для загрузки базы данных фиксированных камер



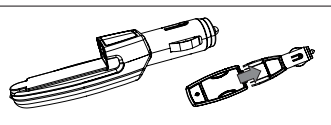
Кнопка ВКЛ/ОТКЛ



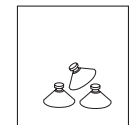
Светодиодные индикаторы



Кронштейн + присоски
- Для лобового стекла



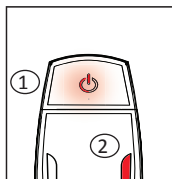
Автомобильное зарядное устройство
- Для зарядки при низком уровне заряда батареи
- Для использования при низком уровне заряда батареи
- В некоторых автомобилях расположение прикуривателя не позволяет принимать сигнал GPS



Дополнительный комплект присосок

*Примечание: Если разъем USB не подходит к вашему порту USB, используйте универсальный USB-удлинитель (дополнительно, не входит в комплект)

ЗАРЯДКА

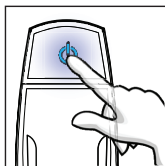


- => Светодиод 2 мигает (нет USB-соединения): аккумулятор разряжен
- => Светодиод 1 горит (есть USB-соединение с ПК или зарядным устройством автомобиля): идет зарядка
- => Светодиод 1 не горит (есть USB-соединение с ПК или зарядным устройством автомобиля): аккумулятор заряжен полностью

Внимание!

- Перед использованием устройства убедитесь, что оно полностью заряжено.
- Для первой зарядки рекомендуется использовать USB.
- Зарядка от солнечной батареи начнется автоматически при низком уровне заряда аккумулятора, если солнечная батарея повернута к солнцу
- Использование солнечной энергии существенно продлит время работы устройства.
- Индикации заряда не будет, если SPY долгое время не использовался и аккумулятор полностью разряжен.

ПРОЦЕДУРА ВКЛЮЧЕНИЯ И ОТКЛЮЧЕНИЯ

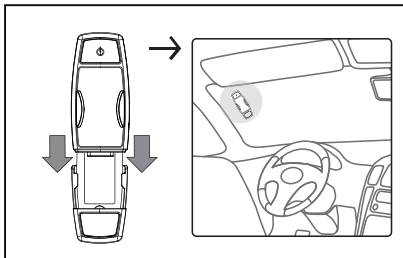


- => Включение: Нажмите и удерживайте, пока не услышите звук и не включится синий светодиод = ВКЛ
- => Отключение: Нажмите и удерживайте, пока не услышите звук и не отключится синий светодиод = ОТКЛ

Внимание!

- При первом использовании SPY поиск спутников может занять некоторое время.
- SPY отключается автоматически, если автомобиль стоит на месте более 15 минут.

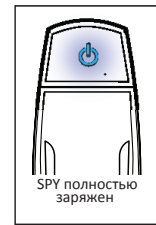
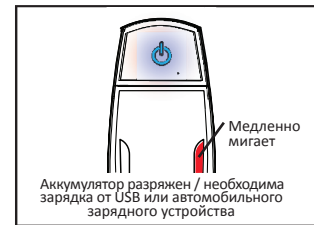
КРЕПЛЕНИЕ



Поместите SPY с присоской на лобовое стекло, лучше со стороны водителя, непременно солнечной панелью к солнцу. SPY можно использовать, включив в прикуриватель (если аккумулятор разряжен или на время зарядки).

Внимание! Убедитесь, что лобовое стекло чистое (не жирное), и крепко прижмите каждую из присосок, чтобы обеспечить хорошее сцепление.

СВЕТОДИОДНЫЕ ИНДИКАТОРЫ И ЗВУКОВЫЕ СИГНАЛЫ



Если скорость больше 100 км/ч, SPY дважды подает сигнал.
Если скорость меньше 99 км/ч, SPY подает сигнал однократно.

ГАРАНТИЯ

Quintezz — это зарегистрированная торговая марка TE-Group NV. Марка Quintezz означает продукцию высшего качества с выдающейся службой поддержки клиентов. Поэтому гарантия Quintezz распространяется на любые дефекты материала и изготовления в течение **двух (2) лет** с момента первой покупки изделия. Условия гарантийных обязательств и объем ответственности Quintezz по данной гарантии можно загрузить с нашего веб-сайта: www.quintezz.com.

RU QUINTEZZ SPY – Загрузка базы данных мест расположения камер

ПУНКТ 1: УСТАНОВКА ПО QUINTEZZ

1. Зайдите на сайт www.quintezz.com и щелкните на 'Download Center' – «Центр загрузок».
2. Вы увидите 'Download Menu' – «Меню загрузок». Выберите категорию 'speed camera detection' – «обнаружение камер контроля скорости» и выберите 'Spy'.
3. Нажмите 'PC software Spy' – «ПО Spy для ПК»
4. Сохраните файл 'Spy EasyUpdate.zip' на компьютер.
! Не закрывайте страницу с центром загрузок Quintezz - позднее вы загрузите оттуда места расположения камер.
5. Дважды щелкните на сохраненном файле 'Spy EasyUpdate.zip', чтобы распаковать его. Щелкните на 'Spy EasyUpdate.exe' для запуска программы. Вы увидите следующее окно:



6. Выберите язык и нажмите 'OK'.
7. Нажмите 'Next' → 'Install' → 'Finish' (Далее - Установить - Закончить).
8. На рабочем столе вашего компьютера появится иконка:



ПУНКТ 2: ЗАГРУЗКА БАЗЫ ДАННЫХ МЕСТ РАСПОЛОЖЕНИЯ КАМЕР

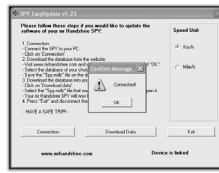
1. Вернитесь на страницу с центром загрузок Quintezz.
2. Выберите 'Spy'.
3. Выберите страны, в которых вы хотите получать предупреждения о камерах контроля скорости, и нажмите 'DOWNLOAD YOUR FILE' – «Скачать файл».
4. Нажмите 'OK', чтобы принять лицензионное соглашение Quintezz.
5. Сохраните файл 'Download.mdb' на компьютер.
6. По завершении загрузки закройте сайт www.quintezz.com.

ПУНКТ 3: ОБНОВЛЕНИЕ QUINTEZZ SPY

1. Подсоедините SPY к компьютеру.
2. Нажмите на иконку 'Spy EasyUpdate', созданную при установке программы (см. пункт 1):

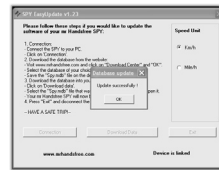


3. Нажмите 'Connection' – «Соединение». Программа установит соединение с SPY.
4. Если устройство подсоединено правильно, появится такое окно:



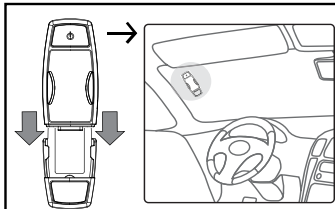
ПУНКТ 4: ЗАГРУЗКА БАЗЫ ДАННЫХ В SPY

1. Нажмите 'Download data' – «Загрузить данные».
2. Выберите файл 'download.mdb', который вы сохранили на компьютер, и откройте его.
3. Теперь Quintezz SPY обновлен и появится такое окно:
4. Нажмите 'Exit' – «Выход» и отсоедините устройство. Теперь ваш Quintezz SPY обновлен и готов к работе!



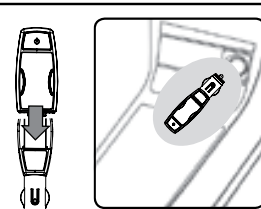
Если первая установка и обновление уже выполнены, начинайте с пункта 2.

USE IN CAR OPTION A



- GB** Can be used: on the **windshield**
- NL** Kan gebruikt worden: tegen de **voorzit**
- FR** Peut être utilisé: sur le **pare-brise** avant
- D** Kann genutzt werden: an der **Windschutzscheibe**
- E** Se puede utilizar: en el **parabrisas**
- I** Può essere utilizzato: sul **lunotto**
- EST** Võib kasutada: **tuuleklaasil**
- SK** Môže byť použitý: na **čelnom skle vozidla**
- CZ** Může být použito: na **čelním skle vozidla**
- RU** Можно использовать: на **лобовом стекле**

USE IN CAR OPTION B



- GB** Can be used: in the **cigarette lighter**
- NL** Kan gebruikt worden: in de **sigarenaansteker**
- FR** Peut être utilisé: dans l'**allume-cigares**
- D** Kann genutzt werden: in den **Zigarettenanzünder**
- E** Se puede utilizar: en el **mechero**
- I** Può essere utilizzato: nell'**accendisigari**
- EST** Võib kasutada: **sigaretisüütaja** pesas
- SK** Môže byť pou ítý: v **konektore cigaretového** zapalovača
- CZ** Můž e být pou íto: v **konektoru cigaretového** zapalovače
- RU** Можно использовать: в **прикуривателе**

GB For some car designs, the position of cigarette lighter does not allow GPS-reception. In that case we advise 'windshield' position.

NL Bij sommige automodellen maakt de locatie van de sigarenaansteker het soms onmogelijk de GPS signalen te ontvangen. In dat geval raden wij aan de Spy aan de voorruit te plaatsen.

FR Pour quelques types de voiture, l'endroit de l'allume-cigare peut empêcher la réception des signaux des satellites GPS. Dans ce cas nous conseillons le positionnement sur le pare-brise.

D Bei bestimmten Fahrzeugtypen ist der GPS-Empfang aufgrund der Position des Zigarettenanzünders eingeschränkt. In diesen Fällen raten wir zur Anbringung an der Windschutzscheibe.

E En algunos modelos de vehículo, la posición y ubicación del mechero no permite la correcta recepción del receptor GPS. En esos casos le recomendamos ubicarlo en el parabrisas.

I Per alcune automobili la posizione dell'accendisigari non permette l'uso corretto del GPS. In questo caso vi consigliamo di posizionarlo sul lunotto.

EST Mõne auto konstruktsioon ei luba sigaretisüütaja pesa GPS vastuvõttu. Sel juhul soovime paigaldust tuuleklaasile.

SK U niektorých automobilov umiestnenie konektora cigaretového zapalovača neumožňuje príjem GPS signálu. V takom prípade odporúčame umiestnenie na čelné sklo.

CK U některých automobilů umístění konektoru cigaretového zapalovače neumožňuje příjem GPS signálu. V takovém případě doporučujeme umístění na čelní sklo.

RU В некоторых автомобилях расположение прикуривателя не позволяет принимать сигнал GPS. В этом случае рекомендуется крепить устройство на лобовое стекло.

- GB** Please check if the use of a speed camera warning device is legal in the country in which you are driving.
- NL** Gelieve na te gaan of het gebruik van een waarschuwingssysteem voorflitspalen toegestaan is in het land waarin u rijdt.
- FR** Merci de vérifier si l'usage d'un avertisseur de radar est permis dans le pays où vous conduisez
- D** Vergewissern Sie sich, ob der Gebrauch von Radarwarngeräten in Ihrem Land erlaubt ist.
- E** Por favor, compruebe que el uso de avisadores de cámaras es legal en el país en el cual está conduciendo
- I** Per favore controllare se l'uso di questo dispositivo che avverte se vi è appostato un autoveloxifisso è legale nel paese dove viene usato.
- EST** Palun kontrollige, kas kasutatavad kiiruse kaamera signaalseadmed on seaduslikud riigis, kus sõidate
- SK** Prosíme Vás, overte si, či je pou ívanie zariadení na upozorňovanie na statické radary legálne v krajine, v ktorej jazdíte.
- CZ** Prosíme Vás, ověřte si, zda je pou ívání zařizení na upozorňování na statické radary legální v zemi, v které jezdíte.
- RU** Проверьте, разрешено ли законом использование устройств, предупреждающих о камерах контроля скорости, в стране, куда вы едете.