



Quick Installation Guide



Indoor / Outdoor Antenna,
Antenna Cable & Surge Arrestor

Table of Contents

Русский	1
1. Установка наружной антенны	1
2. Порядок установки грозозащитного разрядника	4
3. Герметизирующая лента для монтажа вне помещений	5
4. Установка внутрикомнатной антенны	6

1. Установка наружной антенны

Перед установкой проверьте наличие необходимых компонентов и комплектность каждого из них.



TEW-ASAK

- Кабельная перемычка
- Грозозащ. разрядник



TEW-L406/TEW-L412

- TEW-L406 – Кабельная (6 метров)
- TEW-L412 – Кабельная (12 метров)

Одна из следующих антенн:

TEW-AO080	TEW-AO100	TEW-AO09D	TEW-AO14D	TEW-AO19D
				

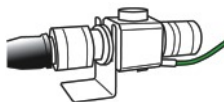
1. Отсоедините первоначальную вибраторную антенну от работающей внутри помещения точки доступа или маршрутизатора.



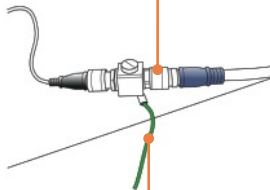
2. Присоедините синюю втулку (Reverse SMA) кабельной перемычки к устройству Wi-Fi.



3. Присоедините черную втулку (тип N) кабельной перемычки к гроозащитному разряднику. См. страницу с описанием «Порядок установки гроозащитного разрядника»)



4. Присоедините остающийся разъем гроозащитного разряд-ника к синей втулке (тип N) антенного кабеля. (TEW-L406/TEW-L412)

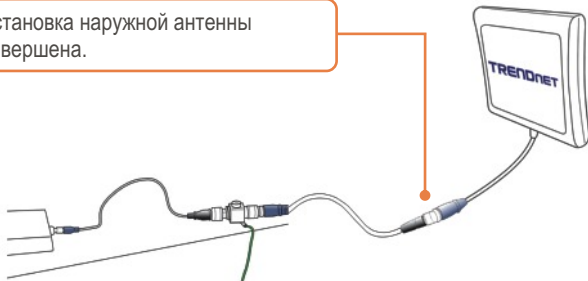


5. Присоедините зеленый провод к источнику заземления. , напр.:
1. Заземляющий стержень
2. Заземленная электрическая система
3. Каркас здания

6. Присоедините остающуюся черную втулку (тип N) антенного кабеля к антенне.

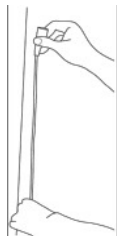


7. Установка наружной антенны завершена.



2. Порядок установки грозозащитного разрядника

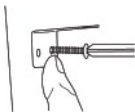
1. Перед установкой антенны убедитесь в том, что кабель для снижения потерь (TEW-L406/TEW-L412) достает до места нахождения точки доступа или маршрутизатора. Присоедините синюю втулку кабельного переходника из комплекта к устройству Wi-Fi (Reverse SMA), а черную втулку кабельного переходника (тип N) к грозозащитному разряднику.



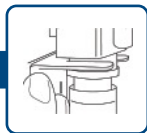
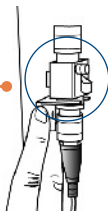
2. Извлеките L-образный металлический кронштейн и пометьте на стене место крепления.



3. Привинтите его к стене.



4. Вставьте разрядник в кронштейн.



Установить шайбу



Завинтить гайку



3. Герметизирующая лента для монтажа вне помещений

Если грозозащитный разрядник устанавливается вне помещения, не забудьте плотно замотать оба разъема герметизирующей лентой из комплекта.



4. Установка внутрикомнатной антенны

Перед установкой проверьте наличие необходимых компонентов и комплектность каждого из них.



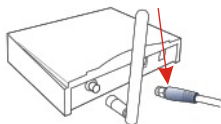
Одна из следующих антенн:



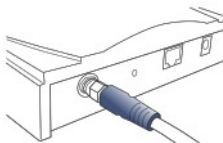
Примечание: следующие внутрикомнатные антенны снабжаются кабелями или подключаются прямо к устройству Wi-Fi. Дополнительная сборка для кабелей не нужна. :



1. Отсоедините вибраторную антенну от точки доступа или маршрутизатора.



2. Присоедините синюю втулку (Reverse SMA) внутреннего кабеля (TEW-L202/TEW-L208) прямо к устройству Wi-Fi.



3. Присоедините остающуюся черную втулку (тип N) антенного кабеля к синей втулке (тип N) антенны.



4. Установка внутрикомнатной антенны завершена.

