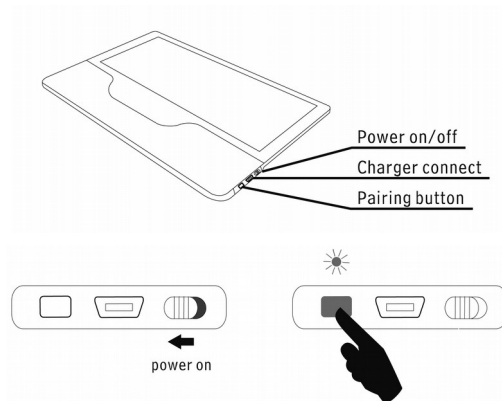
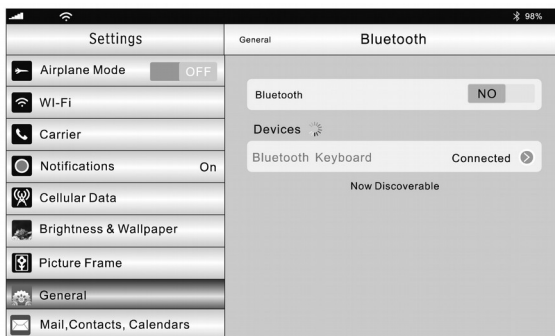

Установка связи, использование и зарядка

До начала работы нужно установить связь между беспроводной Bluetooth-клавиатурой и iPad.

1. Включите питание клавиатуры и, когда загорится синий индикатор, нажмите кнопку установки связи.



2. В настройках iPad выберите General («Общие») → Bluetooth и включите Bluetooth.



3. Если появится запрос, выберите ответ «keyboard» («клавиатура»). Возможно, потребуется ввести пароль или PIN-код. Функция Bluetooth предлагает пароль или PIN-код, который нужно ввести.
4. Во время работы индикаторы отражают следующее состояние:
Синий: состояние соединения Bluetooth
Красный: разряжен аккумулятор
Желтый: состояние зарядки
5. Если загорается индикатор разряда, аккумулятор необходимо зарядить от компьютера с помощью шнура micro USB.
 - На момент приобретения аккумулятор в клавиатуре может быть разряжен. Рекомендуется зарядить его в течение как

минимум трех часов.

