

BRAUN

Series 3



300

Type 5778

www.braun.com/register

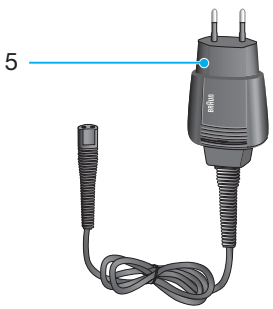
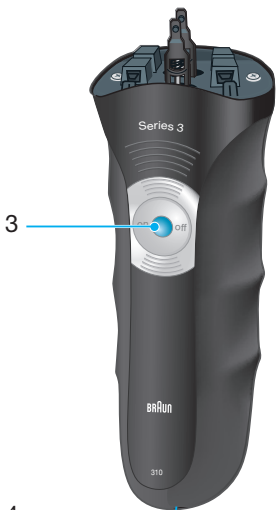


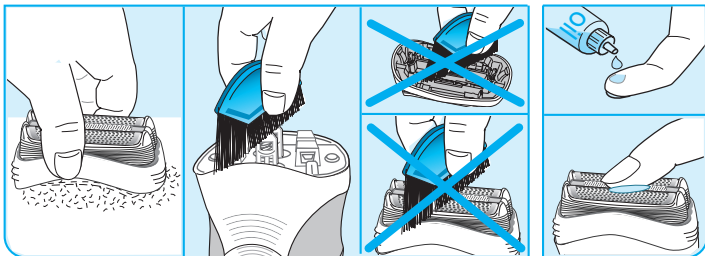
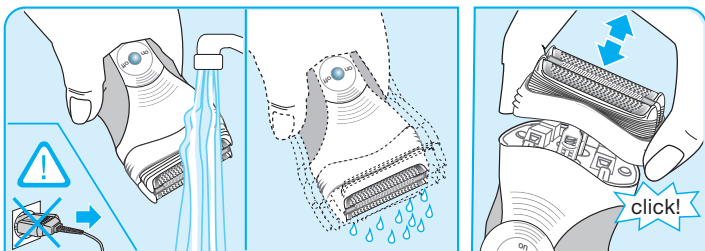
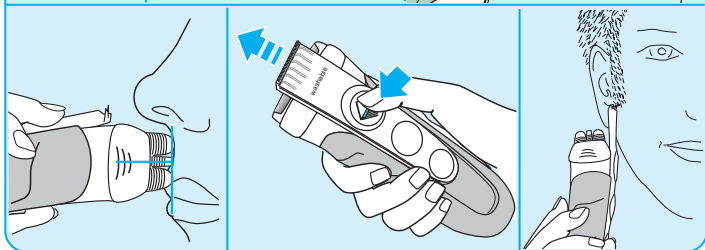
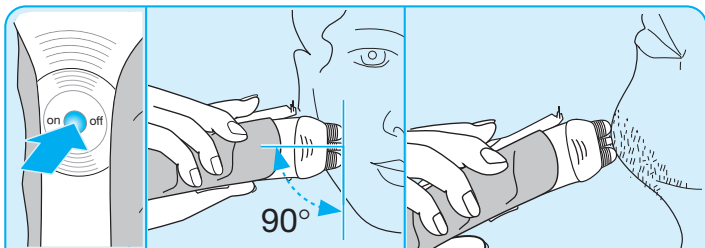
Braun Infolines

English	6	(GB)	0800 783 70 10
Français	9	(IRL)	1 800 509 448
Polski	12	(F)	0 810 309 780
Český	16	(B)	0 800 14 592
Slovenský	19	(E)	901 11 61 84
Magyar	22	(PL)	0 801 127 286 0 801 1 BRAUN
Hrvatski	25	(CZ)	221 804 335
Slovensko	28	(SK)	02/5710 1135
Türkçe	31	(H)	(06-1) 451-1256
Русский	34	(HR)	01/6690 330
Українська	39	(SLO)	080 2822
عربي	46	(TR)	0 212 473 75 85
		(RUS)	8 800 200 20 20
		(UA)	+ 38 044 428 65 05
		(HK)	852-25249377 (Audio Supplies Company Ltd.)

Braun GmbH
Frankfurter Straße 145
61476 Kronberg/Germany

www.service.braun.com





Русский

Наши изделия разработаны в соответствии с самыми высокими стандартами качества, функциональности и дизайна. Надеемся, что Вам понравится новая бритва Braun.

Предупреждение

Бритва снабжена адаптером низкого напряжения. Не заменяйте и не модифицируйте никакие детали адаптера. Это может привести к поражению электрическим током.

Данное устройство не предназначено для использования детьми или людьми с ограниченными физическими или умственными возможностями, в случае, если они не находятся под присмотром людей, ответственных за их безопасность. Мы рекомендуем хранить устройство в месте, недоступном для детей.

Описание

- 1 Бреющая сетка и режущий блок
- 2 Триммер для подравнивания длинных волос
- 3 Кнопка включения/выключения («on/off»)
- 4 Разъем подключения бритвы к электросети
- 5 Шнур питания
- 6 Колпачок для защиты бреющей сетки

Бритье

Нажмите кнопку включения/выключения (3) как показано на картинке. Плавающие бреющие сетки автоматически адаптируются ко всем контурам вашего лица (см. изображение).

Триммер для подравнивания длинных волос

Для подравнивания бакенбардов, усов или бороды, выдвиньте триммер (2) вперед.

Рекомендации для чистого бритья

Для достижения лучшего результата Braun рекомендует следовать трем простым правилам:

1. Мы рекомендуем бриться до умывания.
2. Держите бритву под прямым углом (90°) к коже.
3. Натяните кожу и перемещайте бритву в направлении против роста волос.

Чистка бритвы



Бреющая головка легко промывается под струей воды.

Внимание: Отключите бритву от электрической сети перед тем, как начать чистить бритву под струей воды.

Регулярный уход за бритвой обеспечит вам лучшее качество бритья на протяжении всего периода эксплуатации бритвы. Чистка бритвы под струей воды – легкий и быстрый способ содержать бритву в чистоте.

- Промойте бритву под струей горячей воды. Вы можете использовать жидкое мыло без абразивных частиц. Смойте пену.
- Затем удалите бреющую сетку и режущий блок (1) и позвольте им просохнуть.
- Если вы регулярно чистите бритву под струей воды, наносите раз в неделю на сетку и режущий блок (1) и триммер для длинных волос (2) каплю светлого машинного масла.

В качестве альтернативы, Вы можете чистить бритву с помощью щетки:

- Выключите бритву. Удалите сетку и режущий блок (1) и аккуратно постучите ими по плоской поверхности.
- Используя щеточку, очистите внутреннюю часть бреющей головки. Не чистите щеткой сетку и режущий блок, так как это может повредить их.

Ухаживайте за своей бритвой правильно

Для обеспечения 100% эффективности бритья рекомендуется заменять одновременно сетку и режущий блок (1) каждые 18 месяцев или по мере их износа.

Бреющая сетка и режущий блок №: 32В

После этого полностью зарядите бритву. Внимание: Вскрытие корпуса приведет к повреждению прибора и лишению гарантии.

Содержание может быть изменено без предварительного уведомления.

Электрические спецификации смотрите на корпусе прибора.

Внимание: Вскрытие корпуса приведет к повреждению прибора и лишению гарантии.



Изделие использовать по назначению в соответствии с инструкцией по эксплуатации.

Аккумуляторная и сетевая бритва Series 3 модели 300
Тип 5778

Сделано в Германии, БРАУН Гмбх,
Braun GmbH,
Waldstr. 9, 74731 Walldürn,
Germany.

Изделие использовать по назначению в Соответствии с инструкцией по эксплуатации
Служба потребителей: Проктер энд Гэмбл, Россия, 123317, Москва, Краснопресненская наб., 18.
Телефон горячей линии: 8 800 200 20 20 (звонок по России бесплатный)

Гарантийные обязательства фирмы BRAUN

Для всех изделий мы даем гарантию на два года, начиная с момента приобретения изделия.

В течение гарантийного периода мы бесплатно устраним путем ремонта, замены деталей или замены всего изделия любые заводские дефекты, вызванные недостаточным качеством материалов или сборки.

В случае невозможности ремонта в гарантийный период изделие может быть заменено на новое или аналогичное в соответствии с Законом о защите прав потребителей.

Гарантия обретает силу только если дата покупки подтверждается печатью и подписью дилера (магазина) на последней странице оригинальной инструкции по эксплуатации BRAUN, которая является гарантийным талоном.

Эта гарантия действительна в любой стране в которую это изделие поставляется фирмой BRAUN или назначенным дистрибьютором и где

никакие ограничения по импорту или другие правовые положения не препятствуют предоставлению гарантийного обслуживания. Гарантия не покрывает повреждения, вызванные неправильным использованием (см. также список ниже) нормальный износ деталей (например, сетки и режущего блока) в процессе эксплуатации изделия. Эта гарантия теряет силу если ремонт производился не уполномоченным на то лицом и если использованы не оригинальные детали фирмы BRAUN.

В случае предъявления рекламации по условиям данной гарантии, передайте изделие целиком вместе с гарантийным талоном в любой из центров сервисного обслуживания фирмы BRAUN.

Все другие требования, включая требования возмещения убытков, исключаются, если наша ответственность не установлена в законном порядке.

Рекламации, связанные с коммерческим контрактом с продавцом не попадают под эту гарантию.

В соответствии с законом РФ № 2300-1 от 7.02.1992 г. «О защите прав потребителей» и принятым дополнением к закону РФ от 9.01.1996 г.

«О внесении изменений» и дополнений в закон «О защите прав потребителей» и «Кодекс РСФСР об административных правонарушениях», фирма BRAUN устанавливает срок службы на свои изделия равным двум годам с момента приобретения или с момента производства, если дату продажи установить невозможно.

Изделия фирмы BRAUN изготовлены в соответствии с высокими требованиями европейского качества. При бережном использовании и при соблюдении правил по эксплуатации, приобретенное Вами изделие фирмы BRAUN, может иметь значительно больший срок службы, чем срок установленный в соответствии с Российским законом.

Случаи, на которые гарантия не распространяется:

- дефекты, вызванные форс-мажорными обстоятельствами;
- использование в профессиональных целях;
- нарушение требований инструкции по эксплуатации;
- неправильная установка напряжения питающей сети (если это требуется);
- внесение технических изменений;
- механические повреждения;
- повреждения по вине животных, грызунов и насекомых (в том числе случаи нахождения грызунов и насекомых внутри приборов);
- для приборов, работающих от батареек, – работа с неподходящими или истощенными батарейками, любые повреждения, вызванные

- истощенными или текущими батарейками (советуем пользоваться только предохраненными от вытекания батарейками);
- для бритв – смятая или порванная сетка.

Внимание! Оригинальный Гарантийный Талон подлежит изъятию при обращении в сервисный центр для гарантийного ремонта. После проведения ремонта Гарантийным Талоном будет являться заполненный оригинал Листа выполнения ремонта со штампом сервисного центра и подписанный потребителем по получении изделия из ремонта. Требуйте проставления даты возврата из ремонта, срок гарантии продлевается на время нахождения изделия в сервисном центре.

В случае возникновения сложностей с выполнением гарантийного или послегарантийного обслуживания просьба сообщать об этом в Информационную Службу Сервиса фирмы BRAUN по телефону 8 800 200 20 20 (звонок из России бесплатно).