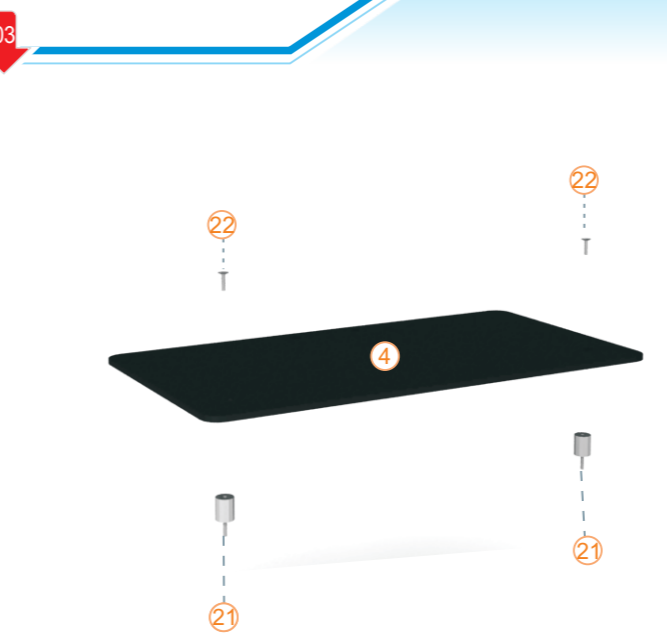
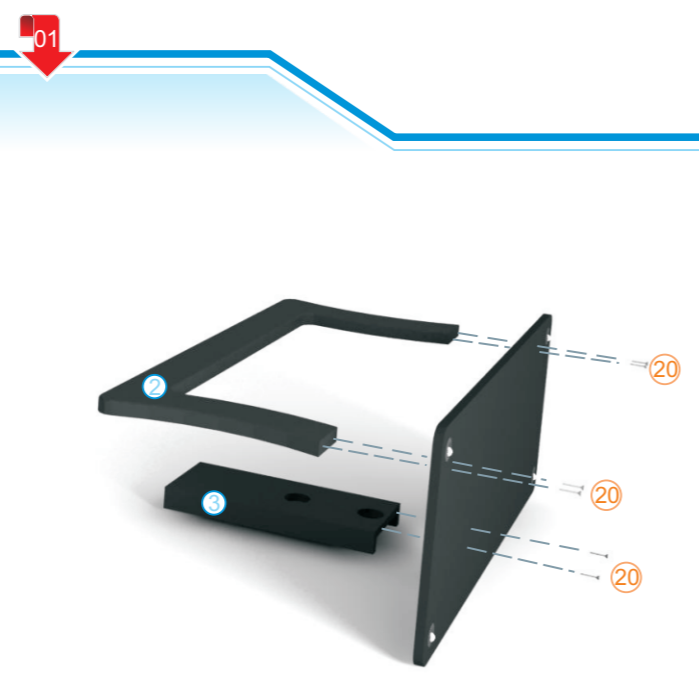


САФРАН 01 - 02

ИНСТРУКЦИЯ ПО УСТАНОВКЕ



① нижняя полка x1	② передняя панель x1	③ задняя ножка x1
⑫ штифт для полки x2	⑳ деревянный шуруп 5X60 x6	㉑ хромированный металл круглого сечения x2
⑱ деревянный шуруп 3,5X16 x2	㉒ шуруп для соединения стекла x2	㉓ колесики x4
㉔ болт для прикрепления стекла x2	㉕ корпус минификсатор x4	㉖ ключ шестигранный x1
㉗ декоративный колпачок x2		

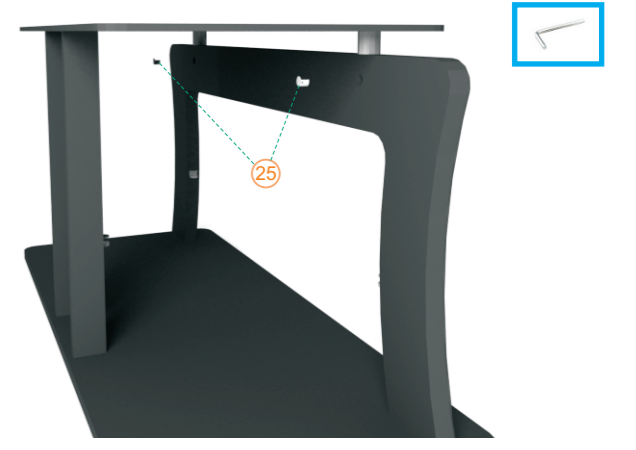


03

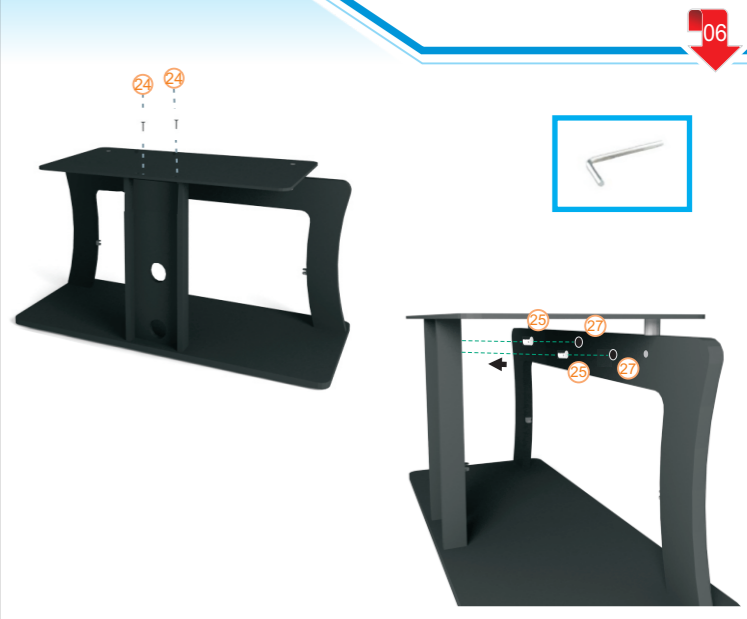
04



05



р.с: При ввинчивании шурупчика, отмеченного номером 25, стрелка должна быть направлена вверх



06

р.с: При ввинчивании шурупчика, отмеченного номером 25, стрелка должна быть направлена вверх



07

08