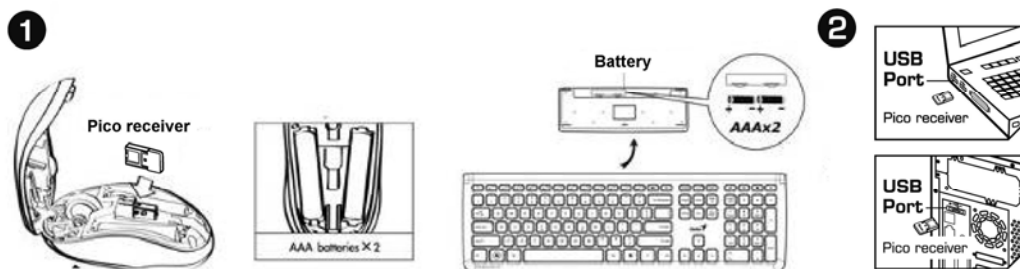


Установка аппаратного обеспечения

1. Установите 2 батарейки AAA в мышь и две AAA в клавиатуру.
2. Подключите USB-ресивер к USB-порту компьютера.



Установка программного обеспечения

1. Поместите CD-драйвер в привод компьютера для установки программного обеспечения.
2. Следуйте инструкциям на экране, чтобы установить программное обеспечение.



Замена батареек

Неправильная работа клавиатуры или мыши означает, что закончился заряд батареек и их необходимо заменить.

Внимание: не используйте одновременно разные типы батареек.

Настройка идентификатора канала и подключение

Выполните следующие действия:

1. Микроприемник хранится внутри мыши. Подключите его к порту USB и подождите 5-10 секунд.
2. Нажмите кнопку соединения сначала на мыши, затем на клавиатуре.
3. Соединение будет установлено, комплект будет готов к работе.

Предупреждения (устранение неисправностей)



1. Некоторые кнопки на клавиатуре могут не работать, до тех пор пока не будет установлен драйвер. Рекомендуется установить драйвер до начала работы с изделием.
2. Для перепрограммирования других медиа-программ также требуется установка программного обеспечения.
3. Если беспроводное соединение не было установлено после настройки канала ID, переустановите элементы питания с соблюдением полярности и повторите настройку канала ID.
4. Для оптимальной работы расстояние между устройством и приемником не должно превышать 10 м.

Горячие клавиши




A)

	Обращение к файлу MS Office Word.
	Обращение к файлу MS Office Excel.
	Обращение к файлу MS Office Power Point.





	активизация калькулятора Windows
	Открытие папки «Мой компьютер».

В)

	Понижение уровня звука.
	Повышение уровня звука.
	Отключение звука.
	переход к предыдущей композиции
	Прекращение воспроизведения аудио- или видеокompакт-диска.
	Воспроизведение и приостановка воспроизведения звука или видео.
	переход к следующей композиции
	Управление воспроизведением аудио- и видеоисточников.

	<p>*В Windows Vista – перевод экран в трехмерный режим. *В Windows XP или 2000 – режим переключения приложений.</p>
-----------------------------------------------------------------------------------	-------------------------------------------------------------------------------------------------------------------------

С)

	<p>Открытие веб-обозревателя (Netscape или IE)</p>
	<p>Открытие почтовой папки</p>
	<p>Вызов приложения Windows Live Messenger.</p>
	<p>Открыть избранный веб-сайт.</p>

Кнопки мыши

1. Левая кнопка: традиционные функции мыши (щелчки, двойные щелчки, перетаскивание).
2. Ролик: поиск в сети Интернет и документах Windows.
3. Кнопка Turbo roller: Обеспечивает быструю прокрутку вверх.
4. Правая кнопка: традиционный щелчок мыши.
5. Кнопка Turbo roller: Обеспечивает быструю прокрутку вниз.



Примечания к использованию батареек

При использовании батареек внимательно прочтите и изучите *Инструкции по технике безопасности* и примечания, которые даны ниже.

- Характеристики батареек зависят от их типа, а также от температуры окружающей среды.
- Избегайте использования батареек в очень холодных условиях, так как низкие температуры могут значительно сократить ресурс жизни батарейки и ухудшить технические показатели беспроводного устройства.
- Использование нового аккумулятора или же аккумулятора, который не использовался в течение долгого времени (исключение составляют батарейки с истекшим сроком годности) может отразиться на времени, в течение которого можно будет использовать устройство. Таким образом, чтобы улучшить время и показатели их работы, рекомендуется зарядить батарейку полностью и разрядить ее в течение хотя бы одного цикла использования.
- После длительного использования беспроводного устройства или вспышки камеры батарейка может быть теплой на ощупь. Это нормальное явление.
- При непрерывном или долговременном использовании беспроводное устройство также может нагреться. Это нормальное явление.
- Если батарейка не используется в течение долгого периода времени, выньте ее из беспроводного устройства, чтобы предотвратить протекание или окисление.
- Следите, чтобы клеммы всегда были чистыми.
- При замене батарейки другой, неверного типа, может возникнуть взрыв.
- Ликвидируйте использованные батарейки согласно инструкциям.