

SAMSUNG

HX-DU010EC
HX-DU015EC
HX-DU020EC

G3 Station ПОРТАТИВНЫЙ ВНЕШНИЙ ДИСКОВЫЙ НАКОПИТЕЛЬ

РУКОВОДСТВО ПОЛЬЗОВАТЕЛЯ



Краткое руководство

Введение

В комплект поставки изделия входит краткое руководство по установке и руководство пользователя. Тщательное соблюдение инструкций и мер предосторожности, указанных в данном руководстве, сделает Вашу работу с портативным внешним дисковым G3 Station легкой и приятной.

Руководство по быстрой установке




При покупке портативного внешнего дискового G3 Station в комплект входит руководство по установке. В руководстве по быстрой установке приведена информация о компонентах, которые входят в состав комплекта и простые инструкции по установке.

Как использовать данное руководство

Перед началом использования изделия внимательно прочитайте и тщательно ознакомьтесь с разделом . Несоблюдение указаний, которые содержатся в разделе «Меры предосторожности при обращении с изделием» может причинить Вам вред или повредить портативный внешний дисковый G3 Station.

- В случае возникновения проблем с изделием прежде всего обратитесь к разделу «Устранение неисправностей».

Значения пиктограмм

Пиктограмма		Значение
	Предупреждение	Эту информацию следует полностью прочитать перед использованием любой функции.
	Внимание	Здесь содержится информация о функциях, которую нужно знать. Пользователь должен быть внимателен.
	Примечание	Здесь содержится полезная информация о функциях.



Загрузить программное обеспечение и руководство пользователя Вы сможете на интернет-сайте дисковых накопителей компании Samsung (www.samsunghdd.com).

Содержание данного руководства пользователя может быть изменено без предварительного извещения пользователя в целях улучшения качества изделий.

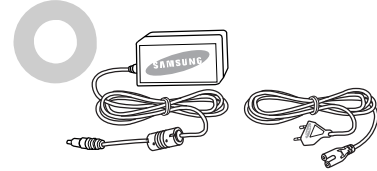
Меры предосторожности при обращении с изделием

Данная информация приведена для обеспечения безопасности пользователя и предотвращения нанесения ущерба собственности пользователя.

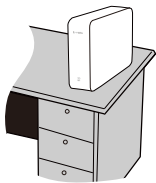
Внимательно прочтите предоставленную информацию и используйте изделие надлежащим образом.

Используйте соответствующий сетевой адаптер

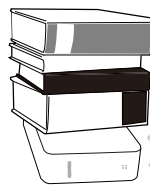
Используйте только сетевой адаптер, входящий в комплект поставки изделия или одобренный компанией Samsung Electronics.



Указания по установке

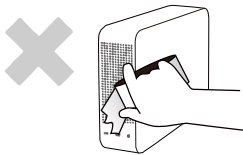


Пользуйтесь изделием только когда оно установлено на ровной поверхности.



Не садитесь на изделие и не ставьте на него тяжелые предметы.

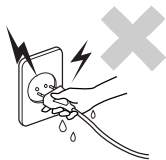
Это может привести к повреждению корпуса изделия или разъема и стать причиной поломки изделия.



Не закрывайте вентиляционные отверстия в днище или по бокам внешнего накопителя.

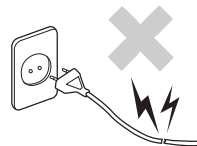
If the vent is blocked, there is a danger of damaging the external drive or overheating the inside of the product. Если вентиляционные отверстия закрыты, существует опасность повреждения внешнего накопителя или перегрева изделия.

Информация о питании



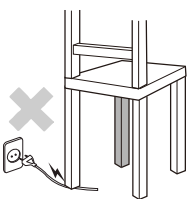
Не прикасайтесь к вилке сетевого шнура или к сетевому шнуру руками.

Существует опасность поражения электрическим током.



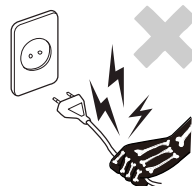
Не пользуйтесь поврежденной вилкой сетевого шнура, поврежденным сетевым шнуром или штепсельной розеткой.

Существует опасность поражения электрическим током или возгорания.



Не перегибайте сетевой шнур и не ставьте на него тяжелые предметы.

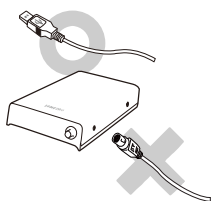
Если сетевой шнур поврежден, это может привести к поражению электрическим током или возгоранию и повышает вероятность отказа.



Не извлекайте вилку сетевого шнура, вытягивая ее только за шнур.

Если сетевой шнур поврежден, это может привести к поражению электрическим током.

Использования кабеля передачи данных



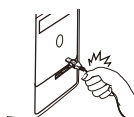
Стандартный кабель передачи данных.

Это может повысить вероятность отказа и привести к неправильному функционированию изделия.



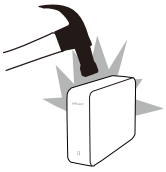
Не перегибайте кабель передачи данных и не ставьте на него тяжелые предметы.

Если кабель передачи данных поврежден, это может привести к неисправности изделия.



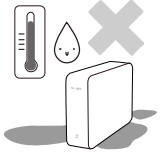
Не извлекайте разъем кабеля передачи данных, резко потянув за шнур.

Это может повредить разъем изделия и привести к проблемам в его работе.



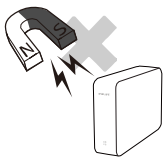
Удар

Внешний накопитель часто переносят и вы легко можете уронить его. Старайтесь не ронять и не ударять изделие во время переноски изделия. При ударе по внешнему накопителю на диске могут образоваться поврежденные секторы. Поврежденные секторы могут стать причиной различных ошибок и потенциально ошибок чтения/записи.



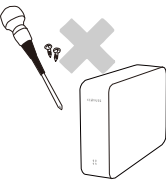
Влажность

Если вы пользуетесь изделием в местах, подверженных воздействию влаги, то это создает опасность поражения электрическим током. В дополнение, продолжительное воздействие влаги может привести к коррозии различных деталей и компонентов.



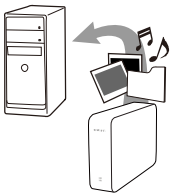
Магниты

Магнитные предметы могут привести к различным повреждениям жесткого диска, включая повреждение данных. Держите магниты и магнитные предметы вдали от внешнего накопителя.



Разборка и удаление ярлыка

Для проведения ремонта обратитесь в назначенный центр по обслуживанию заказчиков (samsung). При проведении разборки, ремонта или модификации изделия, лицом, не имеющим полномочий, а также несанкционированном удалении ярлыка гарантийные обязательства аннулируются.



Всегда проводите резервное копирование важных данных

Изготовитель внешнего накопителя не гарантирует сохранность данных на внешнем накопителе и не несет ответственность за какой-либо моральный или материальный ущерб, возникший в процессе восстановления данных.

- Резервное копирование: хранение оригинала и копии на двух или более отдельных и доступных носителях.



Периодическая проверка на вирусы

Как можно чаще сканируйте устройство на наличие вирусов и защищайте внешний накопитель от заражения вирусами.



Чистка изделия

Не пользуйтесь чистящими жидкостями и подобными химикатами. Не распыляйте чистящее средство непосредственно на изделие. Это может привести к обесцвечиванию и деформации изделия.



Порядок хранения

Держите устройство и принадлежности в месте, недоступном для детей. Это может привести к травме или иным проблемам.

Безопасное извлечение устройства

Перед отключением жесткого диска, кабеля USB или сетевого шнура всегда используйте функцию безопасного извлечения устройства.

1MB (мегабайт)=1,000,000 байт, 1GB (гигабайт)=1,000,000,000 байт 1TB=1,000,000,000,000 байт

Емкость хранилища может различаться в зависимости от метода форматирования накопителя, расположения разделов и типа, используемой операционной системы.

Содержание

Краткое руководство	2	Введение
	2	Руководство по быстрой установке
	2	Как использовать данное руководство
	2	Значения пиктограмм
Меры предосторожности при обращении с изделием	3	Используйте соответствующий сетевой адаптер
	3	Указания по установке
	3	Информация о питании
	3	Использования кабеля передачи данных
	4	Удар
	4	Влажность
	4	Магниты
	4	Разборка и удаление ярлыка
	4	Всегда проводите резервное копирование важных данных
	4	Периодическая проверка на вирусы
	4	Чистка изделия
	4	Порядок хранения
	4	Безопасное извлечение устройства
Технические характеристики	6	Технические характеристики
	7	Комплект поставки
	7	Общие сведения
Подключение портативного дискового G3 Station	8	Установка
	9	Для операционной системы Windows
	10	Для операционных систем, используемых на компьютерах Macintosh
Работа с портативным дисковым G3 Station	11	Копирование/перемещение файлов
	11	Использование съемного диска
	13	Безопасное извлечение портативного дискового накопителя G3 Station
	13	Для операционной системы Windows
	14	Для операционных систем, используемых на компьютерах Macintosh
Программное обеспечение для портативного G3 Station	15	Программное обеспечение для портативного внешнего дискового G3 Station
	15	Программа для автоматического резервного копирования Samsung Auto Backup
	15	Установка Samsung Auto Backup
	17	Использование Samsung Auto Backup для резервного копирования данных
	23	Процедура быстрого резервного копирования
	24	Восстановление данных из резервной копии
	27	Программа Samsung SecretZone™
	28	Создание виртуального диска с помощью программы Samsung SecretZone™
Устранение неисправностей	30	Часто задаваемые вопросы
Приложение	31	Разбивка жесткого диска и изменение типа файловой системы
	31	Процедура переформатирования в FAT32
	32	Процедура переформатирования в NTFS
	32	Форматирование в Macintosh
	33	Соответствие стандартам
	34	Информация о гарантии

Введение

Портативный внешний дисковый G3 Station является внешним накопительным устройством с высокой производительностью с поддержкой интерфейса USB 2.0. В отличие от стандартных дисковых накопителей, использование портативного внешнего дискового G3 Station дает вам возможность мгновенно увеличить объем памяти вашей системы без необходимости разборки компьютера.

Другими словами, для легкости использования портативный внешний дисковый G3 Station поставляется уже разбитым на логические разделы и отформатированным, и для того, чтобы получить доступ к диску, вам достаточно просто подсоединить его к компьютеру через порт USB. Перезагрузка системы и другие обременительные действия не требуются.

Программа SecretZone™ в составе программного обеспечения, поставляемого в комплекте к вашему портативному внешнему дисковому G3 Station, обеспечит защиту и полный контроль над информацией личного характера.

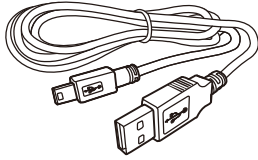
Технические характеристики

Категория	Характеристики
Интерфейс	USB 2.0
Пропускная способность интерфейса:	макс. 480 Мбит/сек
Питание:	DC +12V, 2.0A
Поддержка операционной системы	Windows 2000 Pro / XP / Vista / 7
	Mac OS X 10.4.8 и более поздние версии
Емкость дискового накопителя	1TB / 1.5TB / 2TB
Размеры (Ширина x высота x глубина)	119.5mm X 41.85mm X 192.8mm
Цвет	Cobalt Black / Silver White
Тип системы	FAT32

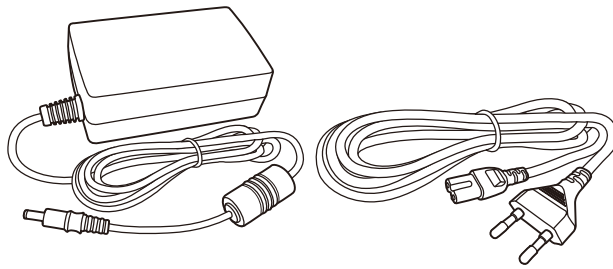
Системные требования

- ПК : Windows® 2000 Pro / XP / Vista / 7
- Macintosh : Mac OS X 10.4.8 и более поздние версии
- Для лучшей производительности и повышения надежности используйте самую последнюю версию операционной системы.

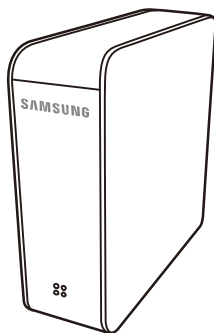
Комплект поставки



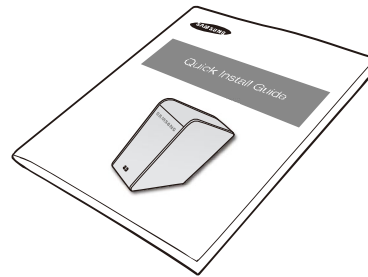
USB-образный кабель



Адаптер к источнику питания



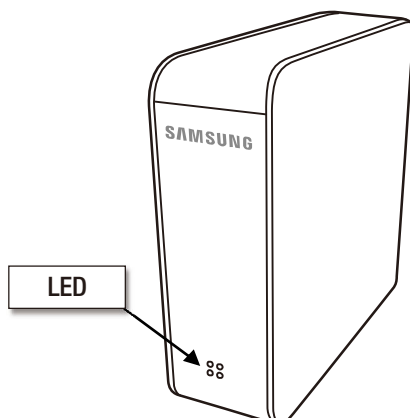
Samsung G3 Station



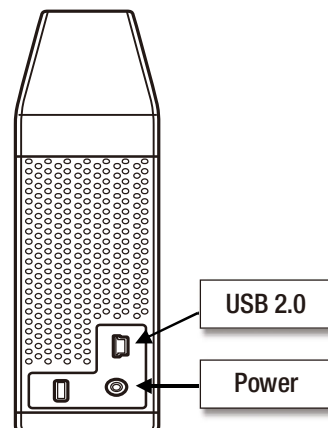
Руководство по установке

Общие сведения

На тыльной стороне устройства G3 имеются порты, включая порт USB, для подключения различных проводов.



LED



USB 2.0

Power



■ Режим работы индикатора

- 1) Дежурный режим: индикатор горит постоянно
- 2) Процесс считывания/записи информации: Индикатор мигает

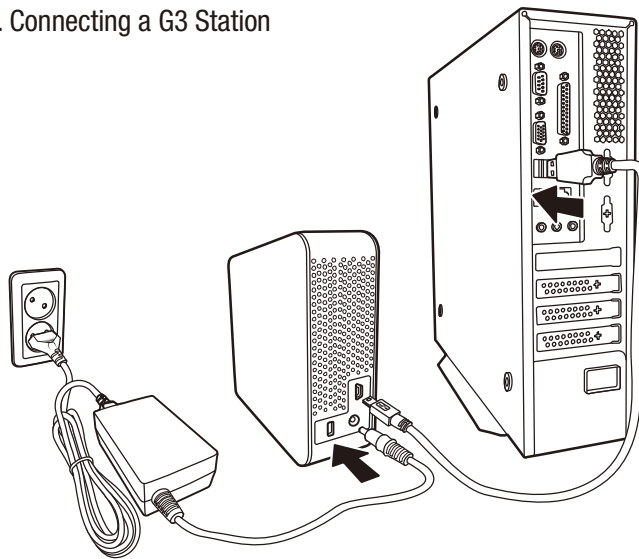
Подключение портативного дискового G3 Station

Установка

Убедитесь в том, что ваш компьютер соответствует минимальным системным требованиям, как указано в разделе #Системные требования.

Вставьте кабель USB в USB-разъем на вашем компьютере/ноутбуке, как показано на рисунках 1 и 2:

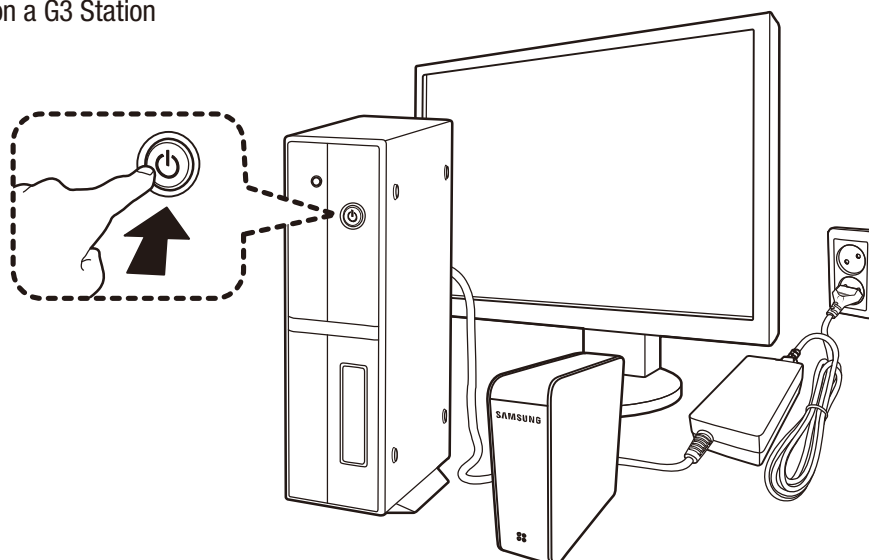
● Рисунок 1. Connecting a G3 Station



! При отключенном кабеле USB, терминал G3 не включится.

- Подключитесь через адаптер к источнику питания и вставьте кабель USB в соответствующий порт на вашем настольном компьютере или на ноутбуке.

● Рисунок 2. Power on a G3 Station



- Подайте питание на ваше устройство, пользуясь кодабирателем питания. Теперь вы можете получать удовольствие, пользуясь вашим устройством.

Для операционной системы Windows

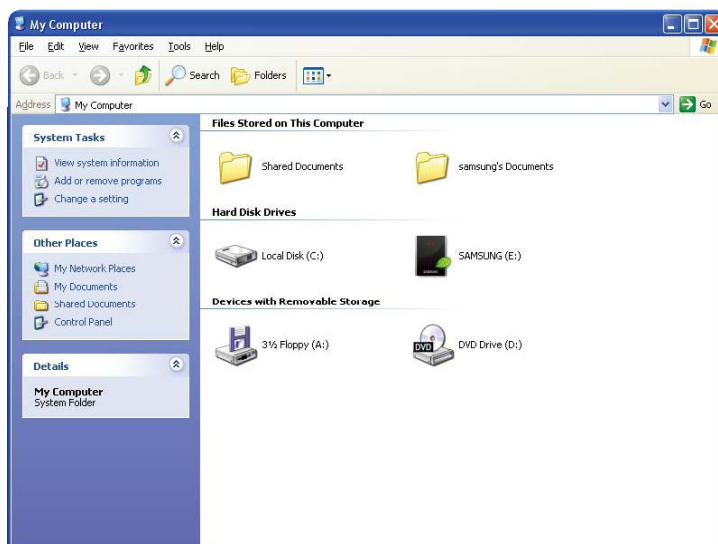
При подключении внешнего накопителя на жестком диске G3 Station к компьютеру в системной области появляется значок устройства в правом нижнем углу экрана.

- Рисунок 3. Область уведомлений панели задач указывает на обнаружение внешнего устройства



Операционная система распознает и отобразит диск "Samsung" под папкой «Мой Компьютер».

- Рисунок 4. В Проводнике Windows Вы увидите новый диск Samsung



Теперь портативный внешний дисковый Samsung G3 Station готов к использованию.

Для операционных систем, используемых на компьютерах Macintosh

После подсоединения портативного внешнего дискового G3 Station к компьютеру операционная система автоматически распознает новое устройство SAMSUNG.

- Рисунок 5. Иконка подключения внешнего дискового накопителя для Macintosh



После того, как Вы щелкнете мышью на иконке SAMSUNG, откроется следующая папка:

- Рисунок 6. Папки в Macintosh



! Теперь портативный внешний дисковый Samsung G3 Station готов к использованию.
(Программное обеспечение, поставляемое в комплекте для портативного дискового G3 Station не поддерживает операционную систему Mac OS X.)

Работа с портативным дисковым G3 Station

Копирование/перемещение файлов

Теперь после завершения успешной установки нового портативного внешнего дискового G3 Station Вы можете копировать или перемещать отдельные файлы или полное содержимое папок с нового диска G3 на ваш компьютер и обратно.

- !** **Необходимо понимать разницу между копированием и перемещением.**
Копирование: значит создать дубликаты папки или файла, в результате чего у вас имеются две копии.
Перемещение: значит взять папку или файл из одного каталога и поместить их в другой каталог.

ПРИ ПЕРЕМЕЩЕНИИ ПАПКИ ИЛИ ФАЙЛА РЕЗЕРВНАЯ КОПИЯ НЕ СОХРАНЯЕТСЯ.

Копирование и вставка файлов с компьютера на портативный внешний дисковый G3 Station (Использование съемного диска)

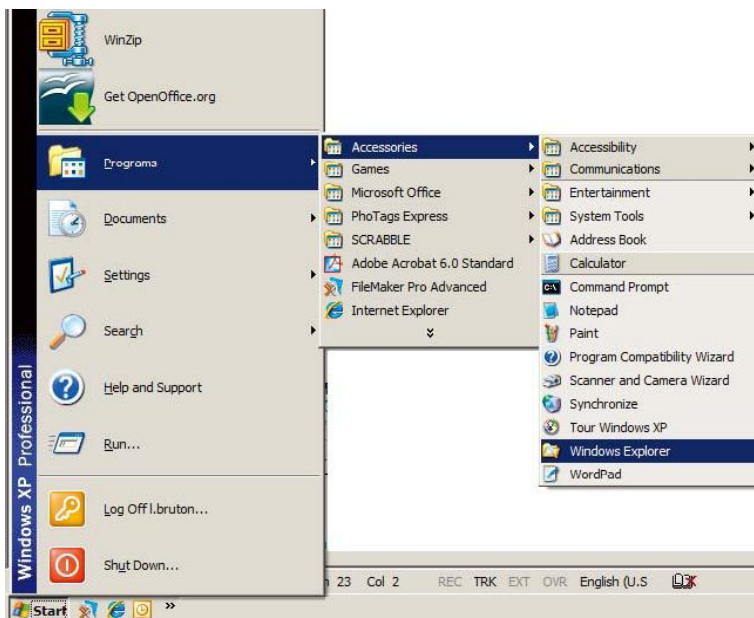
Использование съемного диска

В рамках данного руководства пользователя мы создадим копию папки Temp на диске C на вашем компьютере и скопируем ее на портативный внешний дисковый G3 Station.

На рабочем столе Windows щелкните:

Пуск → Программы → Стандартные → Проводник Windows

- Рисунок 7. Путь к Проводнику Windows



В Проводнике Windows появятся буквенные обозначения дисковых накопителей: A, C, диск C является локальным жестким диском. Вероятнее всего дисковый G3 Station будет обозначен символом E, однако, он может быть обозначен и любым другим символом дискового накопителя. В рамках данного руководства, предположим, что дисковый G3 Station обозначен буквой E. Также, для того, чтобы научиться копировать папки и файлы, мы скопируем папку Temp на дисковый G3 Station.

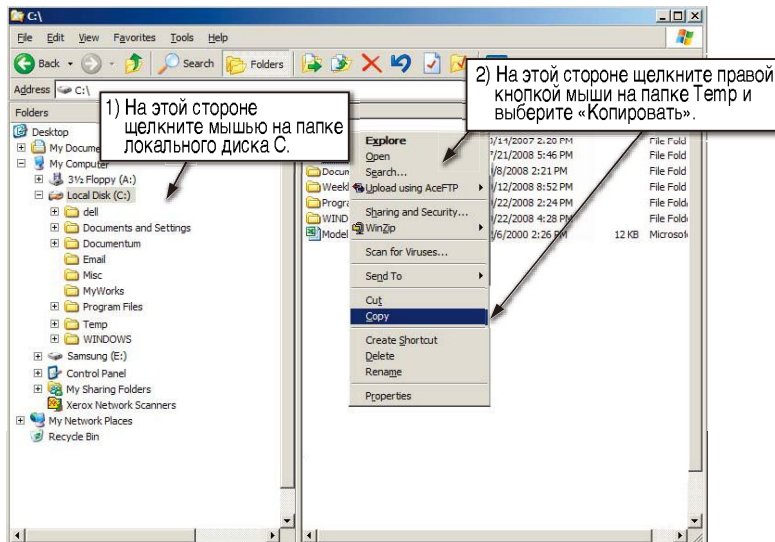
В окне Проводника Windows:

Щелкните мышью на иконке локального диска C

На правой панели окна:

Щелкните правой кнопкой мыши на иконке папки Temp → Щелкните на кнопке «Копировать»

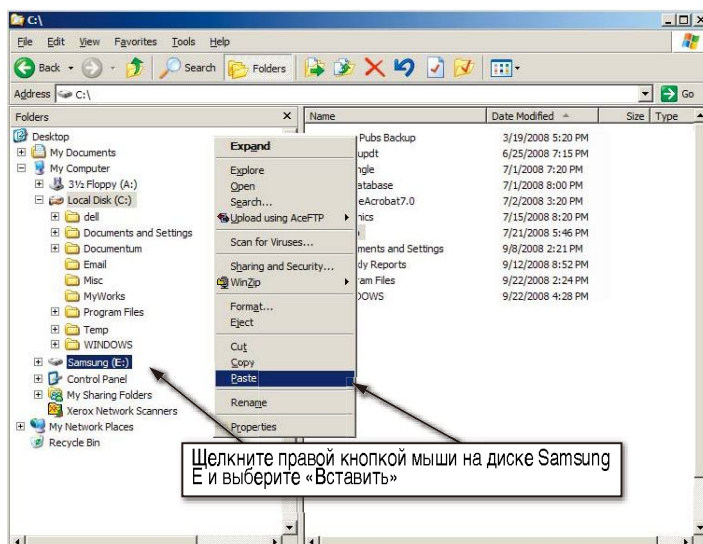
- Рисунок 8. После клика правой кнопкой мыши на файле или папке вы увидите раскрывающееся меню.



Теперь скопируем папку Temp с локального диска C на диск E Samsung. На левой панели окна в Проводнике Windows:

Щелкните правой кнопкой мыши на иконке Samsung E → Щелкните на кнопке «Вставить»

- Рисунок 9. Еще раз щелкнув правой кнопкой мыши, вы сможете вставить содержимое папки Temp на дисковый mini G3 Station .



ПРИМЕЧАНИЕ : Отсоединение кабеля USB во время переноса файлов может повредить ваш компьютер и/или портативный внешний дисковый G3 Station. Для того, чтобы отсоединить кабель USB, подождите завершения процесса переноса файлов, а затем отсоедините кабель, используя пункт «Безопасное извлечение устройства».

Безопасное извлечение портативного дискового G3 Station

Для операционной системы Windows

Щелкните правой кнопкой мыши по значку устройства в системной области в правом нижнем углу экрана.

- Рисунок 10. Панель задач расположена в нижнем правом углу экрана.



Щелкните мышью на пиктограмме «Безопасное извлечение устройства»

- Рисунок 11. Всплывающая подсказка окна «Безопасного извлечения устройства» покажет список всех устройств, подключенных к вашему компьютеру.



Щелкните на надписи «USB Устройство Samsung G3 Station»

- Рисунок 12. Данное меню подсказки покажет список всех запоминающих устройств, таких как локальный жесткий диск и ваш дисковый G3 Station.



После появления уведомления о безопасном извлечении устройства вы можете извлечь устройство из системы.

Для операционных систем, используемых на компьютерах Macintosh

Щелкните мышью на иконке внешнего дискового накопителя и выберите опцию «Извлечь «SAMSUNG»»

- Рисунок 13. Для операционных систем, используемых на компьютерах Macintosh, щелкните мышью на иконке USB устройства и выберите опцию Извлечь «SAMSUNG».



Данная процедура завершит процесс безопасного извлечения устройства. Теперь вы можете отсоединить диск от компьютера.

- ❗ Не отсоединяйте USB кабель портативного внешнего дискового G3 Station от компьютера во время перемещения файлов. Вмешательство в процесс перемещения файлов может привести к повреждению данных и/или повредить портативный внешний дисковый G3 Station.

Программное обеспечение для портативного G3 Station

Программное обеспечение для портативного внешнего дискового G3 Station

В комплект поставки для портативного внешнего дискового G3 Station входит программное обеспечение для автоматического резервного копирования Samsung Auto Backup и программа Samsung SecretZone™. Данные приложения поддерживаются исключительно в среде Windows. Подключение портативного внешнего дискового G3 Station к компьютеру автоматически активизирует мастер установки.

Для установки приложений выберите «Запустить программу».

Доступ к приложениям Samsung Auto Backup и Samsung SecretZone™ будет возможен только когда портативный внешний дисковый G3 Station будет подключен к компьютеру.

Для получения дальнейшей информации, пожалуйста, прочтите руководства пользователя к приложениям Auto Backup и SecretZone™, которые поставляются вместе с портативным внешним дисковым G3 Station.

Программа для автоматического резервного копирования Samsung Auto Backup

Приложение Samsung Auto Backup является программой резервного копирования, предназначенной для использования в личных целях. Данное приложение позволит Вам осуществлять резервное копирование отдельных файлов. В программе существуют режимы ручного и автоматического (в т.ч. в запланированное время) резервного копирования, а также различные опции резервного копирования, такие как создание архивных резервных копий и использование фильтров для резервного копирования.

Установка Samsung Auto Backup



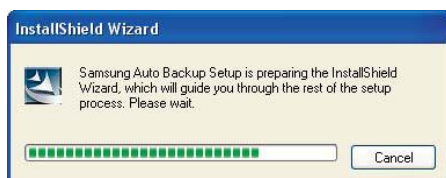
1. В момент первого подключения портативного внешнего дискового накопителя к компьютеру появится следующее диалоговое окно.
2. Выберите опцию «Запустить программу» и щелкните на кнопке «Да».



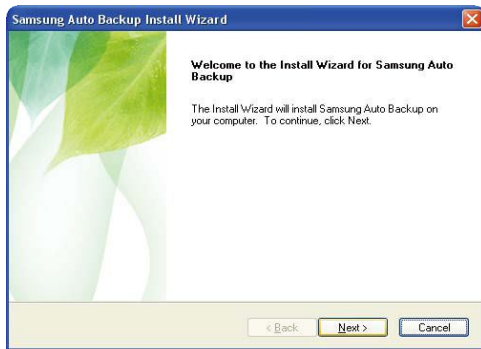
При установке ключа Samsung на платформе Windows 7, запустите приложение Applnst.exe вручную с внешнего диска Samsung. Windows 7 не поддерживает функцию автозапуска



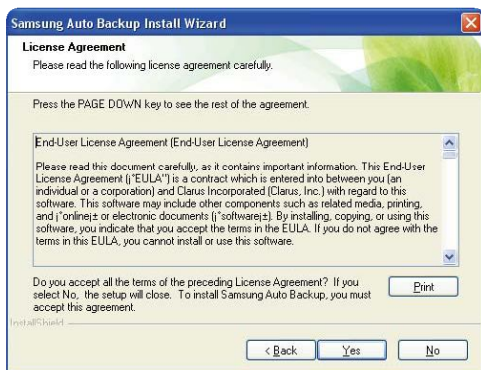
3. Выберите «Установка Samsung Auto Backup» для начала процесса установки.



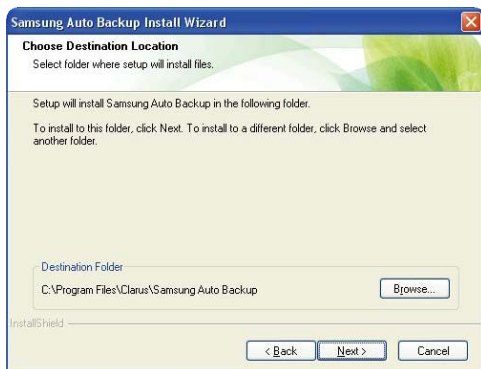
4. После завершения процесса подготовки к установке приложения появится диалоговое окно приветствия мастера установки.



5. Щелкните мышью на кнопке «Далее».



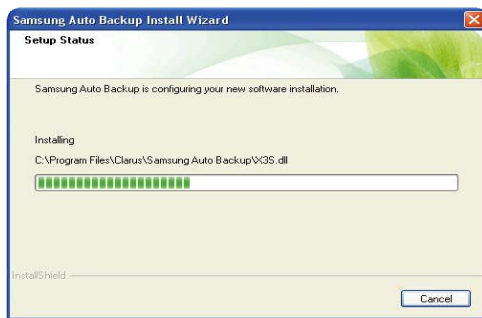
6. В диалоговом окне отобразится лицензионное соглашение с конечным пользователем. Внимательно прочтите соглашение. Выберите опцию «Я принимаю условия соглашения» и щелкните мышью на кнопке «Далее» для продолжения установки.



7. Выберите путь установки для приложения Samsung Auto Backup и щелкните мышью на кнопке «Далее».



8. Выберите папку, в которую вы хотите поместить иконку Samsung Auto Backup. Затем щелкните мышью на кнопке «Далее».



9. Диалоговое окно будет отображать информацию о ходе установки приложения.



10. После завершения процесса установки, появится диалоговое окно, в котором вам будет задан вопрос о том, хотите ли вы перезагрузить компьютер сейчас или позднее. Щелкните мышью на кнопке "Завершить" для выхода из мастера установки.

Выберите «Да, я хочу перезагрузить компьютер сейчас» и выйдите из мастера установки для завершения установки приложения Samsung Auto Backup.

Использование Samsung Auto Backup для резервного копирования данных

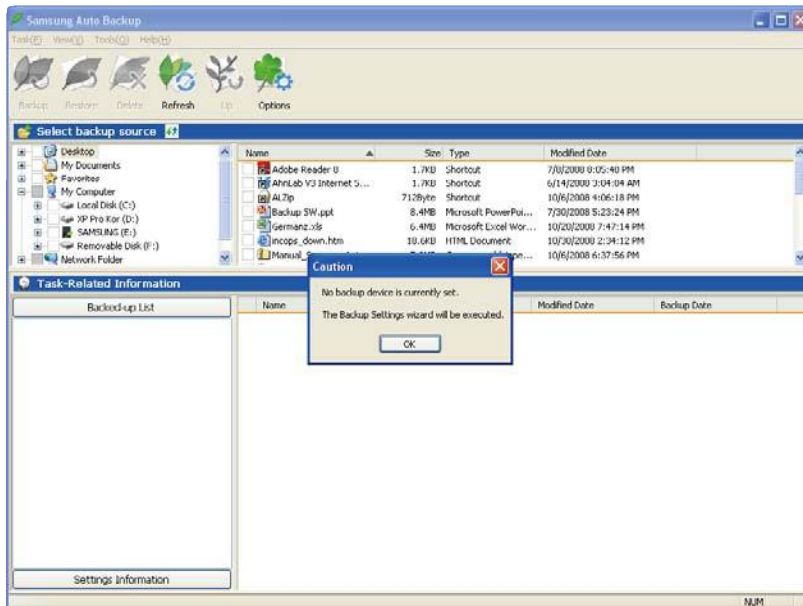
Существуют два способа резервного копирования данных:

- Способы резервного копирования данных
- Резервное копирование в ручном режиме
- Быстрое резервное копирование

Перед использованием Samsung Auto Backup необходимо произвести настройку опций резервного копирования данных.

Выберите Пуск → Программы → Samsung → Samsung Auto Backup для запуска приложения Samsung Auto Backup

- Рисунок 14. Диалоговое окно приложения Samsung Auto Back

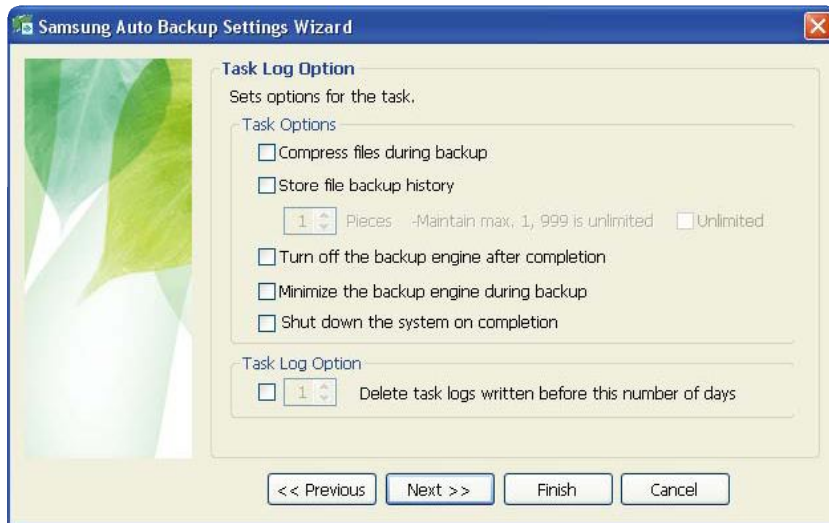


- Рисунок 15. Диалоговое окно выбора пути назначения резервного копирования данных



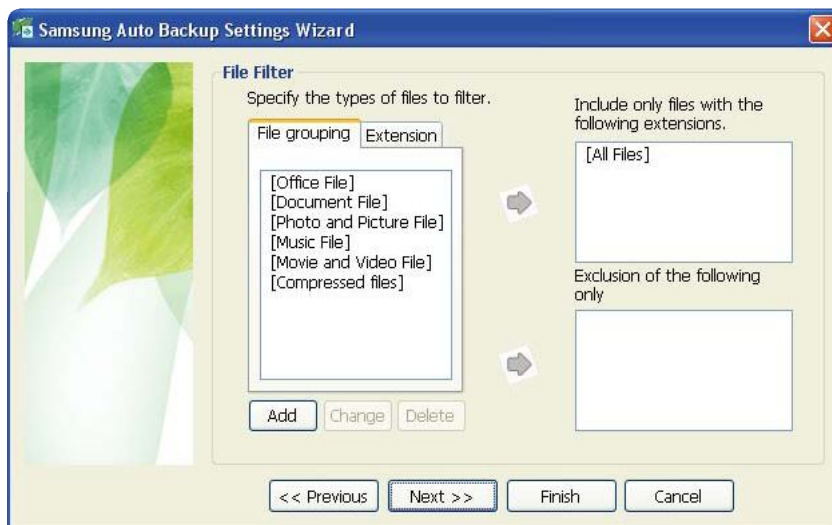
Укажите путь к устройству, используемому для резервного копирования и щелкните мышью на кнопке «Далее».

- Рисунок 16. Диалоговое окно выборочных настроек



Выберите различные настройки резервного копирования данных.

- Рисунок 17. Диалоговое окно настроек фильтров файлов

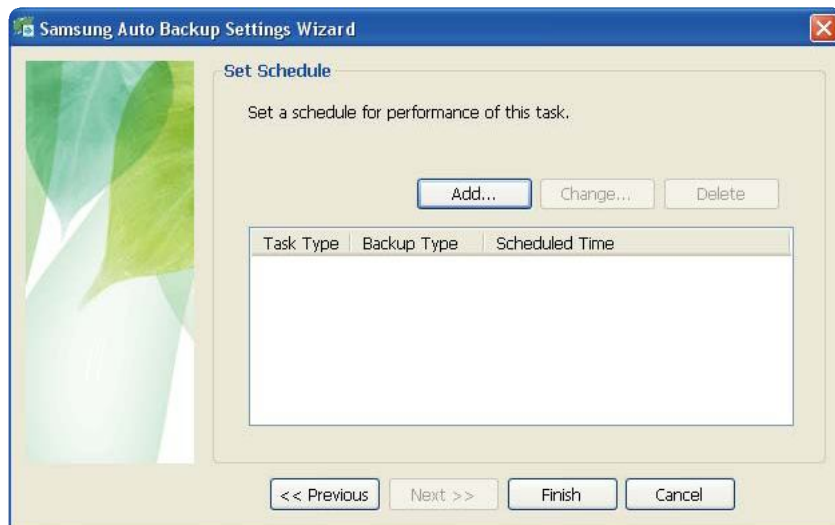


Используя диалоговое окно настроек фильтров файлов вы сможете выбрать типы файлов, для которых вы хотите создать резервные копии, а также файлы, которые вы хотите исключить из процесса резервного копирования данных.

Вы можете осуществить выбор файлов по группам либо по отдельным расширениям имен файлов. В случае выбора фильтра по группам файлов, в приложении имеются предварительно сконфигурированные группы файлов. Также существует возможность добавить группы файлов, определяемые пользователем.

Если вы не сделаете никаких изменений в данном диалоговом окне и щелкнете мышью на кнопке «Далее», приложение будет создавать резервные копии всех типов исходных файлов.

- Рисунок 18. Диалоговое окно резервного копирования по расписанию



Данное приложение дает пользователю возможность осуществлять резервное копирование по расписанию. Щелкните мышью на кнопке «Добавить» для настройки и добавления нового расписания резервного копирования.

Нажатие кнопки «Добавить» вызывает диалоговое окно нового расписания.

- Рисунок 19. Диалоговое окно создания нового расписания



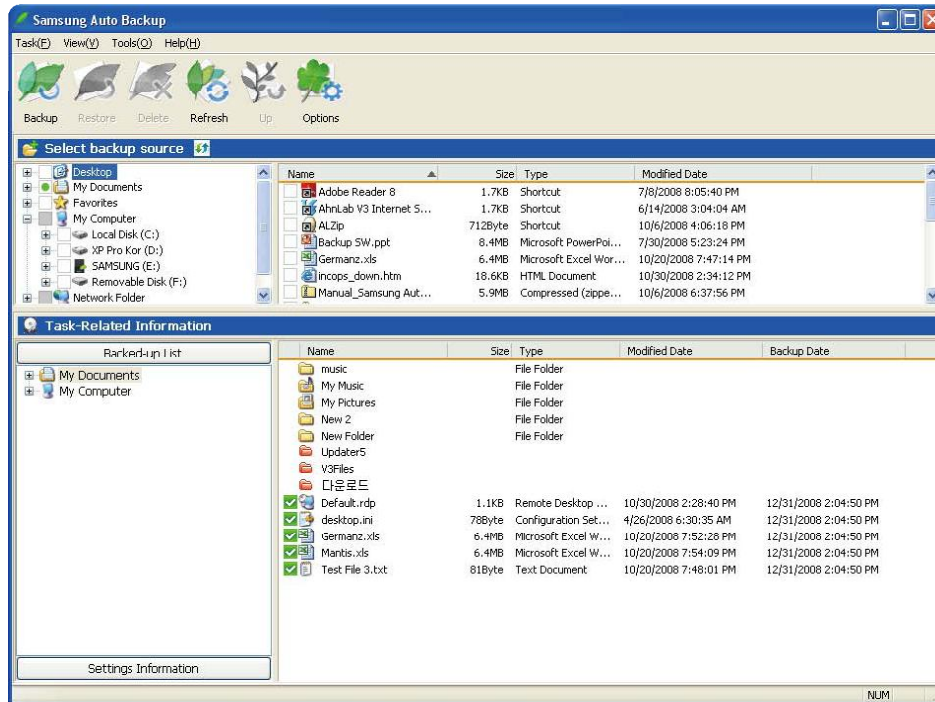
Выберите желаемую частоту и время выполнения резервного копирования в автоматическом режиме и щелкните мышью на кнопке «Да».

В диалоговом окне «Резервное копирование по расписанию» щелкните мышью на кнопке «Завершить» для выхода из мастера настроек резервного копирования.

Теперь вы можете перейти к резервному копированию данных.

Настройки Samsung Auto Backup по умолчанию предусматривают выполнение резервного копирования в режиме реального времени. Таким образом, приложение автоматически создаст резервную копию содержимого папки «Мои Документы» после выхода из мастера настроек резервного копирования.

- Рисунок 20. Основное диалоговое окно приложения



После успешного завершения настройки приложения Auto Backup, в области пиктограмм панели задач появится новая иконка.

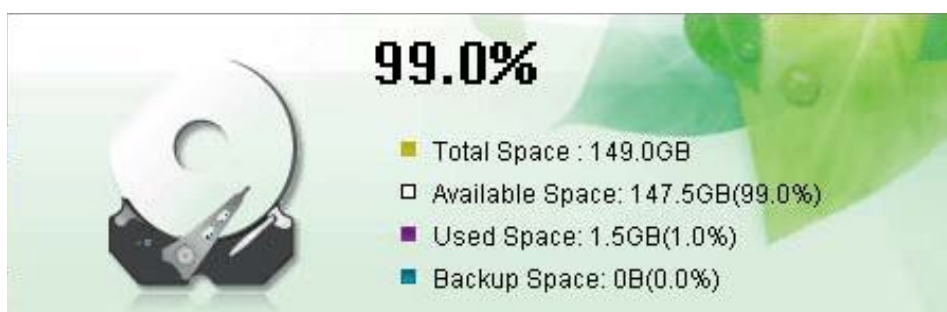
На этой иконке, красная часть индикатора отображает количество используемого места на запоминающем устройстве, а зеленая часть отображает количество свободного места на диске.

- Рисунок 21. Область уведомлений панели задач



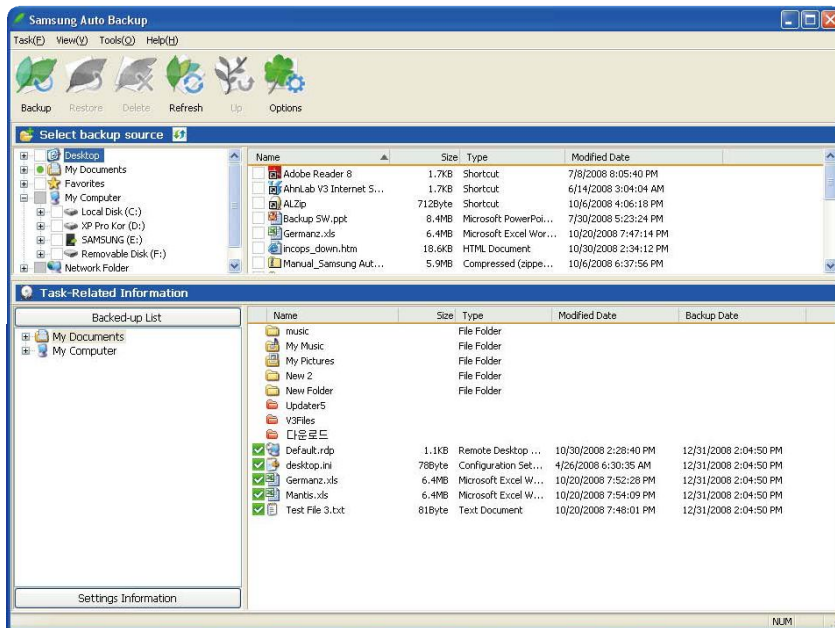
Выполните двойной клик левой кнопкой мыши по иконке для получения подробной информации об использовании памяти устройством.

- Рисунок 22. Информационное окно устройства



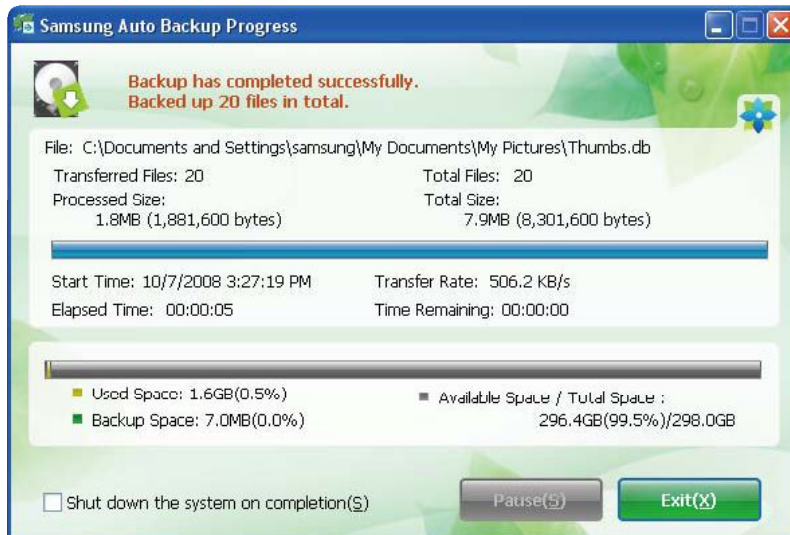
Выберите исходный файл либо файлы для резервного копирования. Для этого пометьте файлы или папки в диалоговом окне выбора исходных файлов.

- Рисунок 23. Диалоговое окно выбора исходных файлов – резервное копирование в ручном режиме



Выберите «Резервное копирование» в меню «Действия» либо щелкните мышью на кнопке «Резервное копирование» на панели задач.

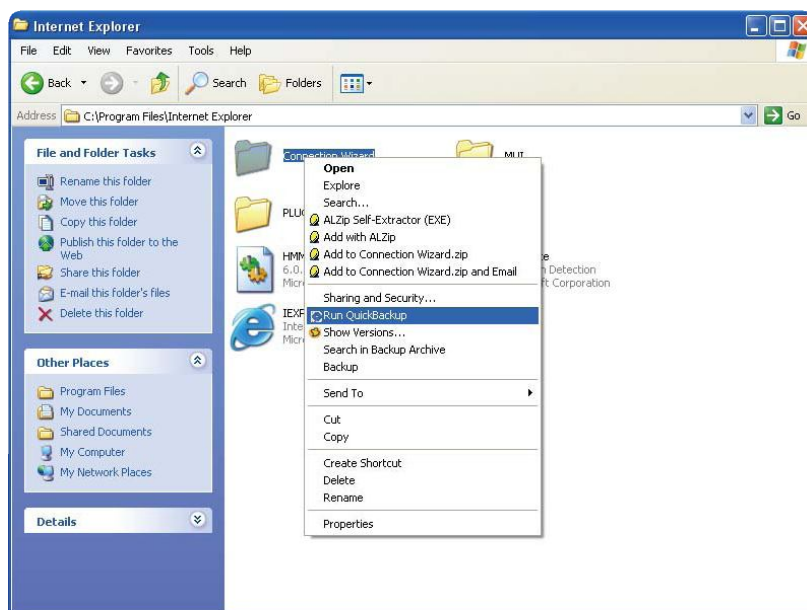
- Рисунок 24. Диалоговое окно «Завершение резервного копирования»



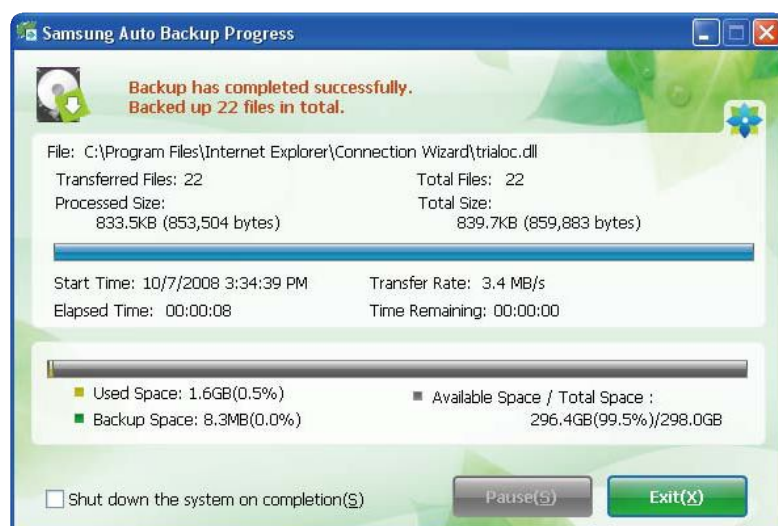
Процедура быстрого резервного копирования

Выберите файл(ы) и/или папку/папки для резервного копирования. Щелкните правой кнопкой мыши на выбранных файлах и/или папках и выберите «Быстрое резервное копирование» в контекстном меню.

- Рисунок 25. Диалоговое окно выбора исходных файлов – быстрое резервное копирование



- Рисунок 26. Диалоговое окно «Завершение резервного копирования»



- ❗ Функция быстрого резервного копирования будет доступна только в случае соответственной настройки устройства для резервного копирования данных. Файлы и папки, подвергнутые процедуре резервного копирования с помощью опции «Быстрое резервное копирование» автоматически сохраняются в качестве резервных копий исходных файлов.

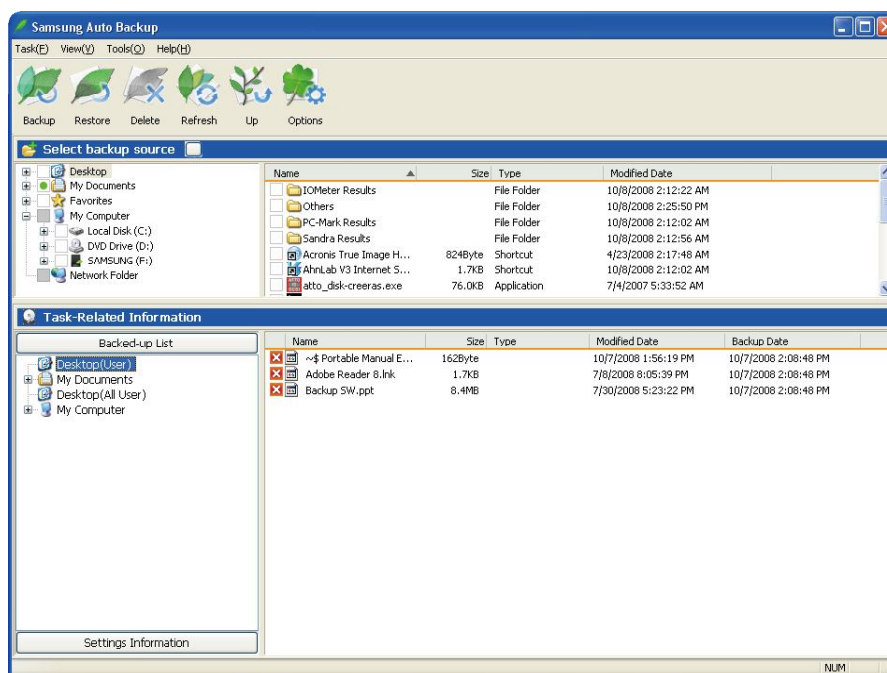
Восстановление данных из резервной копии

Восстановление данных из резервных копий могут осуществляться при помощи приложения Samsung Auto Backup.

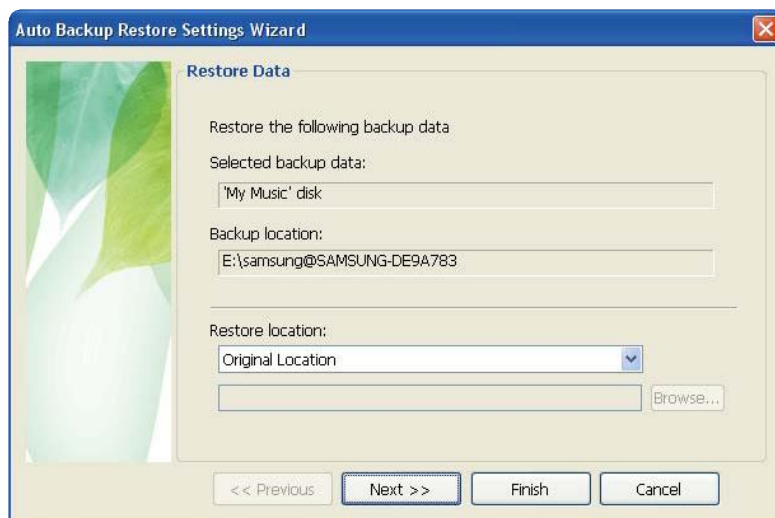
Для восстановления данных из резервных копий при помощи приложения Samsung Auto Backup необходимо запустить мастер восстановления данных. Существует три способа выполнения данной процедуры. Сначала выберите файл(ы) и/или папку/папки для резервного копирования, а затем.

Выделите правой кнопкой мыши необходимые файлы и выберите опцию «Восстановить». Выберите опцию «Восстановить» из меню «Действия» Щелкните мышью на кнопке "Восстановить" на панели задач.

- Рисунок 27. Диалоговое окно выбора восстановления данных из резервной копии.



- Рисунок 28. Диалоговое окно выбора пути для восстановления данных



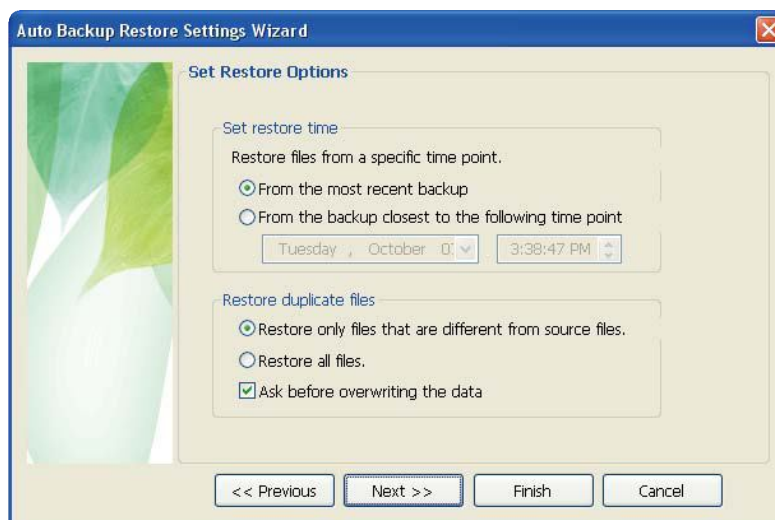
Первое диалоговое окно мастера восстановления файлов предложит вам выбрать путь назначения для восстановленных данных из резервных копий.

Вы можете выбрать два варианта, а именно:

Восстановить файлы из резервных копий в исходную папку или

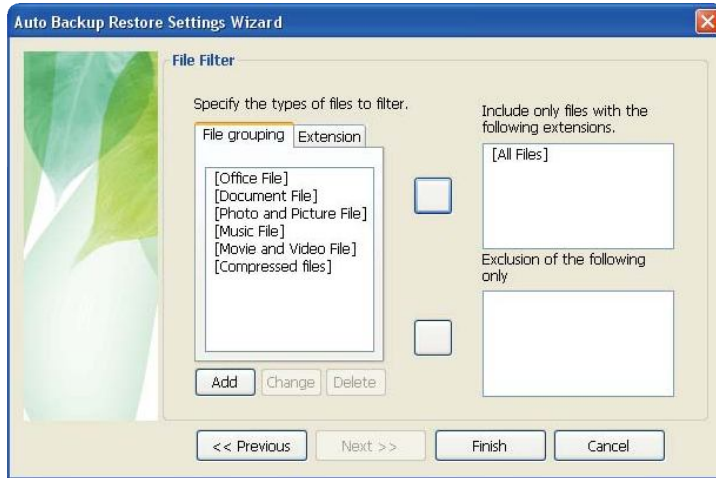
Указать новую папку для восстановленных файлов из резервных копий.

- Рисунок 29. Диалоговое окно выбора восстановления данных из резервной копии.



После этого мастер восстановления данных предложит выбрать дату восстановления и настройки восстановления для дубликатов файлов. Вы сможете выбрать опцию восстановления файлов из самой последней резервной копии, либо из резервной копии, которая была создана в период, наиболее близкий к заданной дате и времени. Что касается дубликатов резервных копий файлов, у вас будет возможность восстановить только файлы из резервных копий, отличающиеся от исходных, либо восстановить все файлы.

- Рисунок 30. Диалоговое окно фильтра файлов



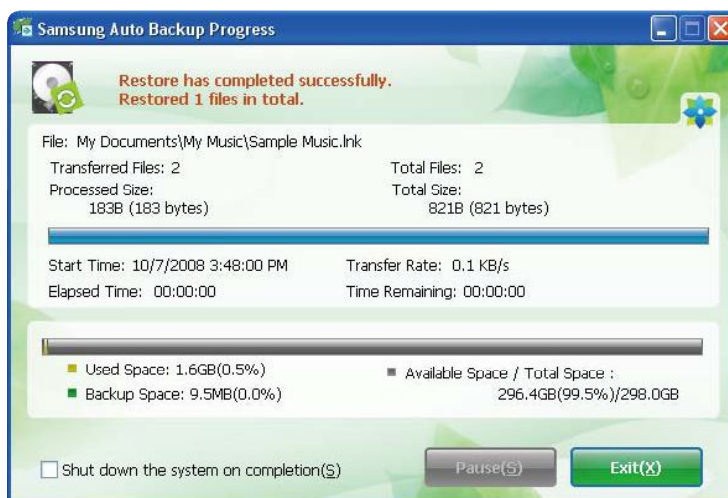
Мастер восстановления фильтра файлов позволит вам указать типы файлов, которые вы хотите восстановить. Укажите типы расширений имен файлов и/или групп файлов, которые вы хотите восстановить или исключить из процесса восстановления, а затем щелкните мышью на кнопке «Завершить». В случае, если вы щелкнете мышью на кнопке «Завершить», не делая изменений в данном диалоговом окне, приложение восстановит все типы файлов.

После завершения всех настроек, щелкните мышью на кнопке «Завершить» для начала восстановления данных из резервной копии.

Диалоговое окно Инструмент Samsung Auto Backup будет отображать подсказки и информацию о ходе восстановления файлов. Этот инструмент игнорирует дубликаты файлов и восстанавливает только файлы, в которых отличается содержимое либо дата создания файла, таким образом значительно ускоряя время восстановления.

После завершения процесса появится следующее диалоговое окно:

- Рисунок 31. Диалоговое окно «Завершение восстановления данных из резервной копии»



Программа Samsung SecretZone™


Приложение Samsung SecretZone™ служит для обеспечения конфиденциальности информации. Данное приложение работает в среде Windows.

С помощью Samsung SecretZone™ вы с легкостью сможете сохранить и защитить важную информацию и информацию личного характера от посторонних лиц.

Установка Samsung SecretZone™

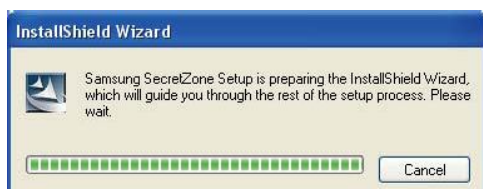


1. В момент первого подключения портативного внешнего дискового G3 Station к компьютеру появится следующее диалоговое окно.
2. Выберите опцию «Запустить программу» и щелкните на кнопке «Да».

 При установке ключа Samsung на платформе Windows 7, запустите приложение Applnst.exe вручную с внешнего диска Samsung. Windows 7 не поддерживает функцию автозапуска



3. Выберите «Установка Samsung SecretZone™».



4. После завершения процесса подготовки к установке приложения, появится диалог приветствия мастера установки.



5. Щелкните мышью на кнопке «Далее».



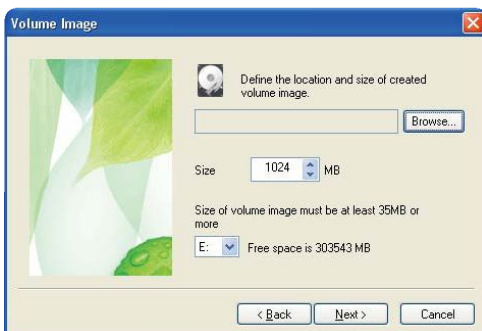
6. Вам будет предложено ввести пароль администратора. Введите пароль и щелкните мышью на кнопке «Далее» для продолжения установки.

! Так как Samsung SecretZone™ является программным средством защиты данных, вы не сможете получить доступ к защищенным данным, используя неправильные имя пользователя и пароль. Будьте осторожны, чтобы не потерять имя пользователя и пароль

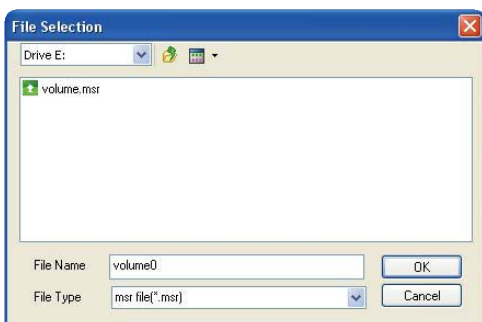


7. Щелкните мышью на кнопке "Завершить" для завершения установки.

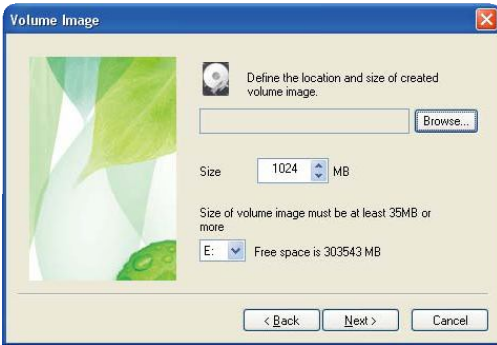
Создание виртуального диска с помощью программы Samsung SecretZone™



1. Щелкните мышью на кнопке «Обзор» и укажите файл, который вы хотите создать.

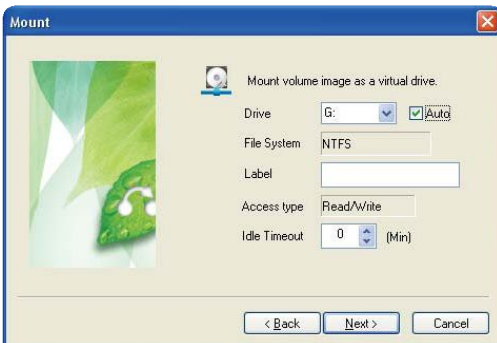


2. Укажите имя и объем образа диска, который вы хотите создать.



3. Введите путь к создаваемому диску, выберите тип файловой системы, метку тома, опции доступа и время отключения сессии по тайм-ауту

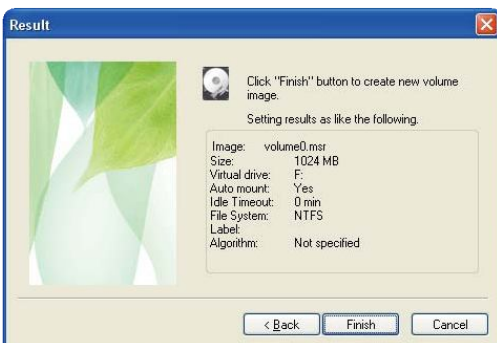
! Ограничения, заложенные в программу, требуют, чтобы в случае использования файловой системы FAT32 максимальный размер объемного изображения равнялся 2 гигабайтам. Применение файловой системы NTFS позволяет повысить размер виртуального образа до 2 терабайт.



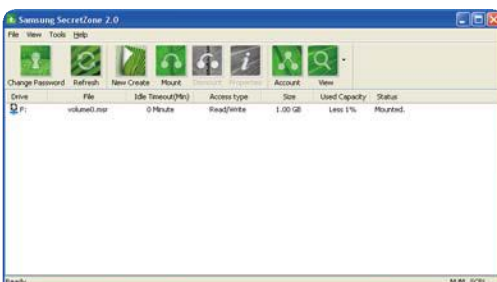
4. Укажите пароль образа и алгоритм



5. Проверьте настройки виртуального диска.



6. В случае правильности настроек, щелкните мышью на кнопке «Завершить» для создания виртуального диска.



Вы только что создали новый виртуальный диск.

Устранение неисправностей

- Проверьте соединение кабеля USB.
- Проверьте, горит ли индикатор на дисковом накопителе.
- Проверьте источник питания портативного внешнего дискового G3 Station.
 - Жужжание и гудение указывает на недостаточную мощность питания.
- Если диск не распознается системой, попробуйте подсоединить его в другой порт USB.

Часто задаваемые вопросы

B1. Процесс перемещения файлов занимает слишком много времени.

01. Медленная скорость перемещения файлов наблюдается в случае, если ваш компьютер не поддерживает USB 2.0, либо если вы не подключили портативный внешний дисковый G3 Station к порту USB 2.0. Попробуйте подключить портативный внешний дисковый G3 Station в другой порт, либо, если ваш компьютер не поддерживает USB 2.0, приобретите отдельный контроллер USB 2.0.

B2. Фактический объем памяти портативного внешнего дискового G3 Station не совпадает с объемом памяти, указанным на упаковке в технических характеристиках.

02. Тип файловой системы, используемой данным диском, особенности разбивки жесткого диска, тип операционной системы и другие факторы могут влиять на фактический объем памяти, отображаемой вашим компьютером.
(1MB (мегабайт)=1,000,000 байт, 1GB (гигабайт)=1,000,000,000 байт 1TB=1,000,000,000,000 байт).

B3. Я подсоединил портативный внешний дисковый G3 Station и компьютер распознал его, но сам диск не показывается в Проводнике Windows.

03. Портативный внешний дисковый G3 Station по умолчанию отформатирован в файловой системе FAT32 и будет работать нормально, когда вы подсоедините его к компьютеру. Однако, если раздел был удален или файловая система изменилась на тип, который не распознается ОС Windows, диск не появится в Проводнике Windows. Попробуйте отформатировать диск в файловую систему FAT32 или NTFS. (Предостережение: Процесс форматирования удалит все данные, хранящиеся на вашем диске.)

B4. Я использую ОС Windows XP и не могу отформатировать диск в файловую систему FAT32.

04. Операционные системы Windows следующие за ОС Windows NT, имеют ограничение на объем файловой системы FAT32 до 32Гб. Тем не менее, если вы хотите отформатировать портативный внешний дисковый G3 Station в файловую систему FAT32, то вам нужно будет загрузить утилиту для форматирования диска с нашего интернет сайта. (Предостережение: Процесс форматирования удалит все данные, хранящиеся на вашем диске. Рекомендуется осуществить резервное копирование данных перед началом процесса.)

B5. Мой компьютер загружается некорректно.

05. Если вы загружаете вашу систему с портативным внешним дисковым G3 Station, подключенным к компьютеру, то существует возможность, что BIOS не сможет загрузить систему с внешнего дискового накопителя. Измените порядок загружаемых устройств в настройках BIOS, либо отсоедините внешний дисковый накопитель от системы и затем попробуйте загрузиться снова.

B6. Я отформатировал портативный внешний дисковый G3 Station и все стандартное программное обеспечение пропало.

06. Набор стандартных приложений, который поставляется вместе с портативным внешним дисковым G3 Station, доступен для скачивания в сети интернет с сайта поддержки пользователей компании Samsung Electronics.

B7. Я использую компьютер Mac и не могу копировать файлы.

07. Возможно, это проблема совместимости файловой системы. По умолчанию портативный внешний дисковый G3 Station отформатирован в файловой системе FAT32 для совместимости с другими платформами. Если диск был отформатирован в файловой системе NTFS, тогда данные, хранящиеся на диске, могут использоваться в операционных системах Mac только в режиме чтения.

B8. Чему равен максимальный установочный размер безопасной зоны?

08. Файловая система FAT32 ограничивает размер любого файла на этом устройстве до значения 4 Гб. Чтобы обеспечить надежную работу в системе FAT32, программа SecretZone™ ограничивает размер каждого виртуального образа максимальным значением 2 Гб. Владельцы компьютеров с операционной системой Windows, которые хотят пользоваться емкостью большей величины, чем 2 Гб, должны перереформатировать свое внешнее устройство на файловую систему NTFS в операционной системе Windows.

Приложение

- ВНИМАНИЕ** – РАЗБИВКА НА РАЗДЕЛЫ И ФОРМАТИРОВАНИЕ ВАШЕГО ДИСКОВОГО НАКОПИТЕЛЯ ПРИВЕДЕТ К БЕЗВОЗВРАТНОМУ УДАЛЕНИЮ ВСЕХ ФАЙЛОВ С ДИСКА. ПРОИЗВЕДИТЕ РЕЗЕРВНОЕ КОПИРОВАНИЕ ВАШИХ ФАЙЛОВ, А ТАКЖЕ ПРОВЕРЬТЕ ИХ ЦЕЛОСТНОСТЬ И СЧИТЫВАЕМОСТЬ ПЕРЕД ТЕМ, КАК СОВЕРШИТЬ ДАННУЮ ПРОЦЕДУРУ.

Разбивка жесткого диска и изменение типа файловой системы

Существует возможность разбивки портативного внешнего дискового G3 Station и изменения типа файловой системы.

- Reformat to FAT32
- Reformat to NTFS
- Reformat in Macintosh

Процедура переформатирования в FAT32

Используйте программу «Samsung USB Format Utility» для форматирования портативного внешнего дискового G3 Station в файловую систему FAT32.

(Программа «Samsung USB Format Utility» - это приложение ОС Windows, доступное для скачивания в режиме он-лайн со страницы Поддержки пользователей компании Samsung.)

- Рисунок 32. Меню программы «FAT format utility»



Процедура переформатирования в NTFS

Далее описывается процедура форматирования в файловую систему NTFS в ОС Windows XP:

- Подсоедините портативный внешний дисковый G3 Station к компьютеру.
- Щелкните на кнопке "Пуск" в нижнем левом углу вашего экрана.
- Нажмите правую кнопку мыши на значке "Мой компьютер" и затем выберите опцию "Управление".
- В средствах "Управление компьютером", выберите пункт "Управление диском."
- Нажмите правую кнопку мыши на диске, который вы хотите отформатировать и затем выберите пункт меню «Удалить раздел».
- После того как раздел был удален, нажмите правую кнопку мыши на диске, который вы хотите отформатировать и затем выберите пункт меню «Создать новый раздел».
- В мастере создания раздела выберите пункт «Основной раздел» и введите желаемый размер раздела.
- В меню «Файловая система» выберите "NTFS" и затем форматировать диск.

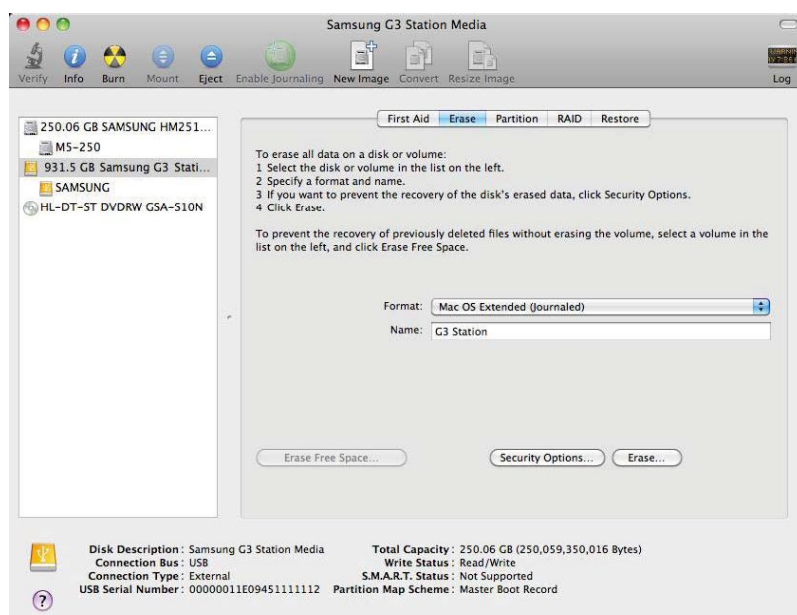


ВНИМАНИЕ – РАЗБИВКА НА РАЗДЕЛЫ И ФОРМАТИРОВАНИЕ ВАШЕГО ДИСКОВОГО НАКОПИТЕЛЯ ПРИВЕДЕТ К БЕЗВОЗВРАТНОМУ УДАЛЕНИЮ ВСЕХ ФАЙЛОВ С ДИСКА. ПРОИЗВЕДИТЕ РЕЗЕРВНОЕ КОПИРОВАНИЕ ВАШИХ ФАЙЛОВ, А ТАКЖЕ ПРОВЕРЬТЕ ИХ ЦЕЛОСТНОСТЬ И СЧИТЫВАЕМОСТЬ ПЕРЕД ТЕМ, КАК СОВЕРШИТЬ ДАННУЮ ПРОЦЕДУРУ.

Форматирование в Macintosh

Далее описывается процедура форматирования диска в ОС Mac OS X:

- Запустите утилиту Mac OS X "Дисковая утилита".
- Откройте папку с системным диском с рабочего стола. Откройте папку «Приложения», а затем папку «Утилиты».
- Выберите файл "Дисковые утилиты".
- Выберите диск, который вы хотите переформатировать.
- Выберите меню «Удалить».
- Выберите «Расширенное меню Mac OS» в меню «Формат раздела» и нажмите кнопку «Удалить».



После завершения процедуры форматирования диск появится на вашем рабочем столе.

Соответствие стандартам

CE (Европейский союз/сообщество)

VCCI (Японский добровольный контрольный совет по помехам)

FCC (Федеральная комиссия связи)

C-TICK

KCC (Korea Communications Commission)

BSMI (Бюро стандартизации, метрологии и экспертизы)

cUL (C- Underwriter's Laboratories, Inc)

TUV (Немецкая служба технического контроля и надзора)

CB

GOST-R



AB57



Изделия, содержащие данную маркировку, нельзя выбрасывать вместе с пищевыми отходами. Данное изделие нужно выбрасывать отдельно от других видов отходов в целях защиты окружающей среды и содействия повторному использованию ресурсов. Потребители могут связаться с распространителем, либо с местными государственными учреждениями для получения информации о средствах и методах утилизации в регионе. Для юридических лиц, свяжитесь с поставщиком и проверьте условия и сроки в договоре на покупку товара. Запрещено выбрасывать изделие вместе с химическими отходами.

Гарантийная информация

Нижеследующая ограниченная гарантия применяется для внешнего жесткого диска компании Самсунг, однако не заменяет собой региональные и государственные законы и положения.

Ограниченная Гарантия

Компания Самсунг осуществляет следующие ограниченные гарантии во время гарантийного срока: (а) Изделия будут правильно функционировать при нормальной эксплуатации; (б) Изделия будут без дефектов в материалах или вследствие некачественной работы; (в) Изделия будут соответствовать опубликованным спецификациям и (г) Изделия будут соответствовать любым дополнительным спецификациям согласованные сторонами в письменной форме .

Гарантии компании Самсунг не предусматривают проблемы, которые вызваны (а) коммерческим использованием; несчастным случаем; эксплуатацией с нарушением правил и норм; небрежным обращением; сильным ударом; электростатическим разрядом; высокой температурой или влажностью несоответствующим спецификации продукта; неправильной установкой, эксплуатацией; уходом или модификацией; или (б) любым неправильным использованием превышающими инструкциям в руководстве пользователя; или (в) потерей паролей; или (г) неисправностями вызванными другим оборудованием.

Наши ограниченные гарантии недействительны, если товар возвращен с удаленной, поврежденной, или с испорченной наклейкой или с какими-нибудь изменениями (включая удаление какой-нибудь детали или внешней крышки). Наши гарантии не возмещают потерю данных поэтому сделайте резервную копию данных содержащиеся на вашем жестком диске на отдельный носитель данных. Кроме того, косвенные и непредвиденные убытки; затраты, связанные с восстановлением данных, удалением и установкой, гарантиями не обеспечиваются.

Гарантийный срок

Гарантийный срок на изделие составляет один год с даты покупки изделия в компании Самсунг или у авторизованного торгового посредника компании Самсунг. По истечении гарантийного срока предоставляется льготное сервисное обслуживание на следующих условиях:

1-ый год льготного сервисного обслуживания – скидка на ремонт и/или замену составляет 75%;
2-ой год льготного сервисного обслуживания – скидка на ремонт и/или замену составляет 50%.

Служба работы с покупателями

Для того чтобы потребовать гарантийное обслуживание, пожалуйста, свяжитесь с местом покупки или посетите наш вебсайт (www.samsunghdd.com) для получения информации по обслуживанию или номера разрешения на возврат изделия RMA (Return Material Authorization). Предоставьте свой номер телефона, адрес электронной почты, домашний адрес, название изделия, модель изделия и серийный номер(-а) и тогда, номер RMA со всей соответствующей информацией будет предоставлен вам для того, чтобы вернуть товар в компанию Самсунг. При возврате товара в компанию Самсунг товар должен быть правильно упакован в первоначальную упаковку и отправлен за ваш счет на обратный адрес, указанный в RMA, посредством почтово-транспортной службы, уведомляющей о местонахождении посланного товара. Не забудьте написать номер RMA на внешней стороне коробки, иначе отправка товара будет отклонена, и посылка будет возвращена вам наложенным платежом.

Компания Самсунг или авторизованный сервис-центр компании Самсунг, заменит ваш товар функционально эквивалентным изделием. Компания Самсунг не будет возвращать ваш первоначальный жесткий диск и не осуществляет восстановление данных.

Чрезвычайно рекомендуется, чтобы вы сделали копию своих данных и удалили их с возвращаемого жесткого диска. Как только ваш жесткий диск будет получен компанией Самсунг, собственность изделия и вся содержащиеся там информация будет передана Самсунгу. Пожалуйста, обращайтесь в компанию Самсунг с любыми комментариями или вопросами на www.samsunghdd.com.



Samsung Electronics Co., Ltd.

Подразделение ЗУ

Главный офис: 416, MAETAN-3 DONG, YEONGTONG-GU, SUWON SI, GYEONGGI-DO, KOREA, 443-742

ФАКС: 82-54-479-5567

Авторские права

Компания Samsung Electronics сохраняет за собой все авторские права на содержание данного руководства.

Законы об авторском праве запрещают переиздание данного руководства частично или полностью любой третьей стороной без соответствующего разрешения компании Samsung Electronics. Компания Samsung Electronics не берет на себя ответственность за использование информации, содержащейся в данном руководстве.

Отказ от ответственности

Данное руководство пользователя пересматривалось и проверялось тщательным образом для обеспечения точности содержимого и содержит информацию касательно модели и серий на момент публикации. Однако, содержимое данного руководства и/или технические характеристики изделия могут быть изменены без предварительного уведомления. Компания Samsung Electronics не несет безусловной либо косвенной ответственности относительно данного изменения.