

Installation Guide



1



English Turn **OFF** computer.

Deutsch Schalten Sie den Computer **AUS**.

Français Mettez l'ordinateur **hors tension**.

Italiano Spegner e il computer.

Español Apague el ordenador.

Português Desligue o computador.

Nederlands Zet de computer **UIT**.

Svenska Stäng av datorn.

Dansk Sluk for computeren.

Norsk Slå **AV** maskinen.

Suomi Sammuta tietokone.

Ελληνικά Απενεργοποιήστε τον υπολογιστή.

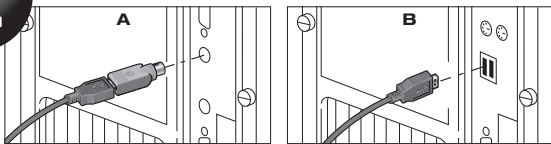
По-русски Выключите компьютер.

Magyar Kapcsolja ki a számítógépet.

Česká verze Vypněte počítač.

Po polsku **WYŁĄCZ** komputer.

2



English Connect keyboard cable to either PS/2 keyboard port using the green adapter (A), or to the USB port (B).

Deutsch Schließen Sie das Tastaturkabel mit dem grünen Adapter am PS/2-Tastaturanschluss (A) oder dem USB-Anschluss (B) an.

Français Connectez le câble du clavier au port clavier PS/2 à l'aide de l'adaptateur vert (A) ou au port USB (B).

Italiano Collegare il cavo della tastiera alla porta tastiera PS/2 utilizzando l'adattatore verde (A) o alla porta USB (B).

Español Conecte el cable del teclado al puerto PS/2 de teclado (A), mediante el adaptador verde, o a un puerto USB (B).

Português Ligue o cabo do teclado à porta de teclado PS/2 utilizando o adaptador verde (A) ou à porta USB (B).

Nederlands Sluit het toetsenbordsnoer aan op de PS/2-toetsenbordpoort via de groene adapter (A), of op de USB-poort (B).

Svenska Anslut tangentbordet till PS/2-porten med hjälp av den gröna adaptorn (A) eller till USB-porten (B).

Dansk Sæt tastaturstikket i enten PS/2-porten vha. den grønne adapter (A) eller i usb-porten (B).

Norsk Kople tastaturledningen til enten PS/2-tastaturporten (A, grønn adapter) eller til USB-porten (B).

Suomi Liitä näppäimistön johto joko PS/2-näppäimistöporttiin vihreän sovitin (A) avulla tai USB-porttiin (B).

Ελληνικά Συνδέστε το καλώδιο του πληκτρολογίου είτε στη θύρα πληκτρολογίου PS/2, χρησιμοποιώντας τον πράσινο προσαρμογέα (A), είτε στη θύρα USB (B).

По-русски Подсоедините кабель клавиатуры либо к порту PS/2 для клавиатуры с помощью зеленого переходника (A), либо к порту USB (B).

Magyar Csatlakoztassa a billentyűzetkábelt az egyik PS/2-es billentyűzetporthoz a zöld átalakító (A) segítségével, vagy az USB porthoz (B).

Česká verze Klávesnici připojte pomocí zeleného adaptéru k portu PS/2 pro klávesnici (A) nebo k portu USB (B).

Po polsku Kabel klawiatury podłącz albo (A) do portu PS/2 za pomocą zielonej przejściówki, albo (B) bezpośrednio do portu USB.

3



English Turn **ON** computer.

Deutsch Schalten Sie den Computer **EIN**.

Français Mettez l'ordinateur **sous tension**.

Italiano Accendere il computer.

Español Encienda el ordenador.

Português Ligue o computador.

Nederlands Zet de computer **AAN**.

Svenska Starta datorn.

Dansk Tænd for computeren.

Norsk Slå på datamaskinen.

Suomi Käynnistä tietokone.

Ελληνικά Ενεργοποιήστε τον υπολογιστή.

По-русски Включите компьютер.

Magyar Kapcsolja be a számítógépet.

Česká verze Zapněte počítač.

Po polsku **WŁĄCZ** komputer.computador.



