



user's manual

version 1.0

# Webcam

Items 16175 & 16176

EN

DE

FR

IT

ES

PT

NL

DA

FI

NO

SE

PL

CZ

SK

HU

RO

BG

RU

EL

TR

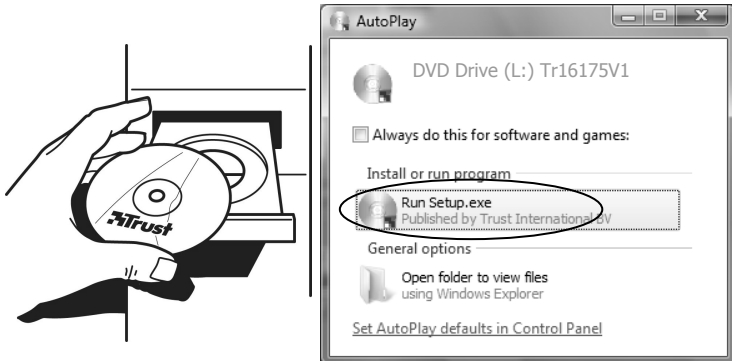
HR

SL

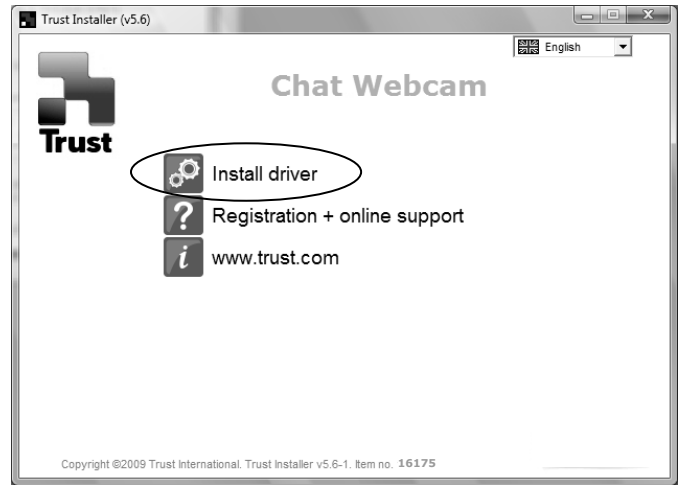


## InTouch Chat Webcam

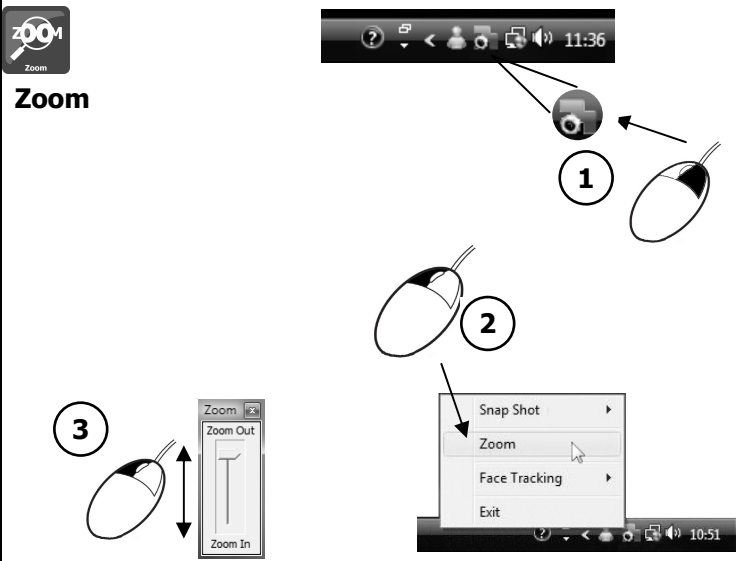
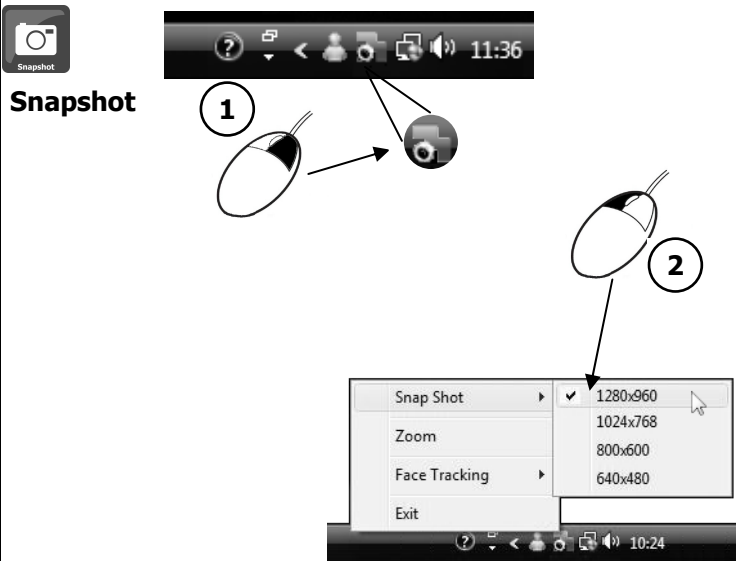
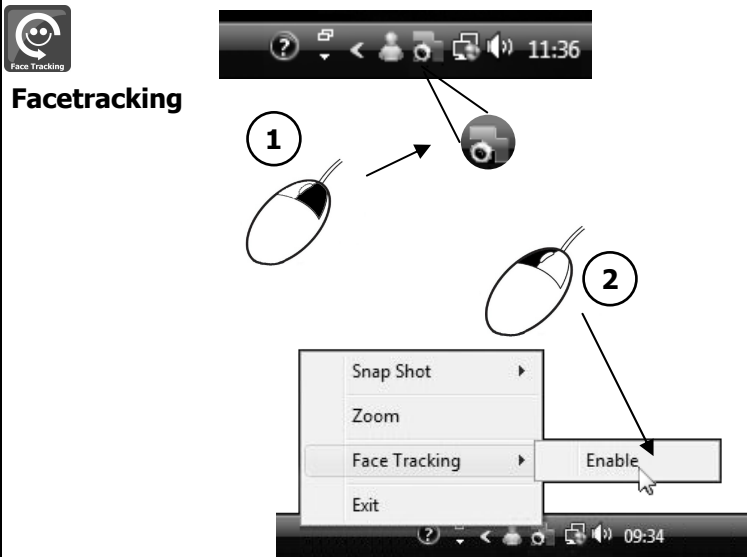
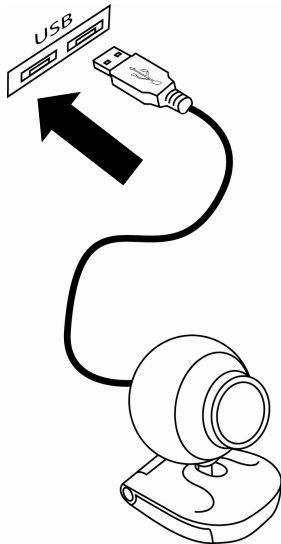
1



2



3



**► Slovenčina**

Riešenie problémov

Bezpečnostné opatrenia

CE

WEEE

Záruka a copyright

**► Română**

Depanare

Instrucțiuni de siguranță

CE

WEEE

Garanție și drepturi de autor

**► Magyar**

Hibaelhárítás

Biztonsági előírások

CE

WEEE

Jótállási feltételek és szerzői jogok

**► Български**

Отстраняване на неизправности

CE

WEEE

Гаранция и авторски права

**► Русский**

Поиск и устранение неисправностей

Инструкции по технике безопасности

CE

WEEE

Гарантия и авторское право

**► Ελληνικά**

Αντιμέτωποι προβλημάτων

CE

WEEE

Εγγύηση και πνευματικά δικαιώματα

**► Türkçe**

Sorun giderme

Güvenlik talimatları

CE

WEEE

Garanti ve telif hakkı

Pozri [www.trust.com/16175](http://www.trust.com/16175), ak si chcete pozrieť najnovšie často kladené otázky, ovládače a príručky na internete. Ak chcete získať rozsiahlejší servis, zaregistrujte sa na [www.trust.com/register](http://www.trust.com/register)

Toto zariadenie neotvárajte ani neopravujte. Zariadenie nepoužívajte vo vlhkom prostredí. Zariadenie čistite suchou látkou.

Toto zariadenie spĺňa podstatné požiadavky a iné relevantné podmienky príslušných európskych smerníc. Vyhlásenie o zhode (VoZ) je prístupné na adrese [www.trust.com/16175/ce](http://www.trust.com/16175/ce).

Ak je to možné, odneste zariadenie do recyklačného centra. Zariadenie nevyhadzujte s domácim odpadom.

Na toto zariadenie sa vzťahuje dvojročná záruka od dňa zakúpenia produktu. Navštívte [www.trust.com/warranty](http://www.trust.com/warranty), ak chcete získať viac informácií. Akákoľvek časť tohto návodu nesmie byť reprodukovaná bez povolenia spoločnosti Trust International B.V.

Vizitaj [www.trust.com/16175](http://www.trust.com/16175) pentru FAQ-uri actualizate și manuale de utilizare. Pentru servicii de service, înregistrați-vă la <http://www.trust.com/register>.

Nu deschideți și nu reparați acest dispozitiv. Nu utilizați dispozitivul într-un mediu umed. Curățați dispozitivul cu o cârpă uscată.

Acest dispozitiv îndeplinește cerințele de bază și toate condițiile aferente ale directivelor europene aplicabile. Declarația de Conformitate (DoC) este disponibilă la [www.trust.com/16175/ce](http://www.trust.com/16175/ce).

Dacă este posibil, cașați dispozitivul la un centru de reciclare. Nu cașați dispozitivul împreună cu gunoii menajere.

Dispozitivul este în garanție doi ani de la data achiziționării. Pentru mai multe detalii vizitați [www.trust.com/warranty](http://www.trust.com/warranty). Este interzisă duplicarea oricărei bucăți din acest manual de utilizare fără acordul Trust International B.V.

A naprakész FAQ-k (FAQ= Leggyakrabban feltett kérdések), illesztőprogramok és kezelési útmutatók megtekintéséhez látogasson el a [www.trust.com/16175](http://www.trust.com/16175) weboldalra.

Bővebb szolgáltatásért regisztráljon a [www.trust.com/register](http://www.trust.com/register) weboldalon

Soha ne nyissa fel, és ne javítsa sajátkezűleg a készüléket. Ne használja a készüléket nedves környezetben. Az eszközt száraz törölkendővel tisztítsa.

A termék megfelel az összes alapvető követelménynek és az érvényes európai irányelvek vonatkozó előírásainak. A Megfelelőségi Nyilatkozat (DoC) a következő honlapon érhető el: [www.trust.com/16175/ce](http://www.trust.com/16175/ce).

Amennyiben lehetséges, a készülék kisejtése esetén válasszon környezetbarát megoldást. Ne dobja a készüléket háztartási hulladék közé.

A készülékre a vásárlástól számított két éves gyártói jótállást vállalunk. További információkért látogasson el a [www.trust.com/warranty](http://www.trust.com/warranty) weboldalra. Tilos az útmutató vagy annak bármely részének a Trust International B.V. engedélye nélküli reprodukálása

Актуализирани Често задавани въпроси и наръчници с инструкции можете да намерите на [www.trust.com/16175](http://www.trust.com/16175). да получавате разширено обслужване, се регистрирайте на [www.trust.com/register](http://www.trust.com/register). Инструкции за безопасност Никого не отваряйте и не ремонтирайте сами устройството. Никого не използвайте устройството във влажна среда. Почиствайте устройството със суха кърпа.

Това устройство съответства на основните изисквания и другите съответни условия на приложимите европейски директиви. Декларацията за съответствие (DoC) можете да намерите на [www.trust.com/16175/ce](http://www.trust.com/16175/ce)

Ако е възможно, предавайте устройството за унищожаване в център за рециклиране. Не изхвърляйте устройството заедно с битовите отпадъци.

Това устройство има двугодишна продуктова гаранция, която е валидна от датата на покупка. За повече информация посетете [www.trust.com/warranty](http://www.trust.com/warranty). Възпроизвеждането на която и да е част от това ръководство с инструкции без разрешението на Trust International B.V. е забранено.

Чтобы просмотреть последние часто задаваемые вопросы, получить драйверы и руководства пользователя, посетите веб-сайт [www.trust.com/16175](http://www.trust.com/16175)

Для получения всестороннего сервиса, зарегистрируйтесь на сайте: [www.trust.com/register](http://www.trust.com/register)

Ни в коем случае не открывайте и не ремонтируйте устройство самостоятельно. Не используйте устройство во влажной среде. Очищайте устройство при помощи сухой ткани.

Это устройство соответствует необходимым требованиям и прочим, относящимся к ним условиям, применяемым в европейских нормах. Декларация о соответствии (DoC) размещена по адресу [www.trust.com/16175/ce](http://www.trust.com/16175/ce).

Если возможно, отдайте устройство в центр утилизации. Не утилизируйте устройство вместе с бытовыми отходами.

На данное устройство предоставляется 2 года гарантии, которая вступает в силу в день покупки. Для получения дополнительной информации посетите веб-сайт [www.trust.com/warranty](http://www.trust.com/warranty). Воспроизводить любую часть этой инструкции по использованию без согласия Trust International B.V. запрещено.

Ανατρέξτε στη διεύθυνση [www.trust.com/16175](http://www.trust.com/16175) για ενημερωμένες ανατήσεις σε συνθήκες ερωτήσεων, προγράμματα οδηγησης και οδηγίες χρήσης.

Για περισσότερες πληροφορίες σχετικά με το σέρβις, καταχωρίστε τα στοιχεία σας στη διεύθυνση [www.trust.com/register](http://www.trust.com/register). Οδηγίες για την ασφάλεια. Πότε μην ανοίγετε και μην επισκευάζετε τη συσκευή οι ίδιοι. Μην χρησιμοποιείτε τη συσκευή σε περιβάλλον με υγρασία. Καθαρίστε τη συσκευή με ένα στεγνό πανί.

Αυτή η συσκευή πληροί τις βασικές απαιτήσεις και τους λοιπούς σχετικούς όρους των ισχυουσών ευρωπαϊκών οδηγιών. Η Δήλωση Συμμόρφωσης (DoC) υπάρχει διαθέσιμη στην ιστοσελίδα [www.trust.com/16175/ce](http://www.trust.com/16175/ce).

Εάν είναι δυνατόν, η απόρριψη της συσκευής θα πρέπει να γίνεται σε κέντρο ανακύκλωσης. Μην απορρίπτετε τη συσκευή μαζί με τα οικιακά απορρίμματα.

Σε αυτό το προϊόν παρέχεται εγγύηση 2 ετών, η οποία αρχίζει να ισχύει από την ημερομηνία της αγοράς. Για περισσότερες λεπτομέρειες, ανατρέξτε στη διεύθυνση [www.trust.com/warranty](http://www.trust.com/warranty). Απαγορεύεται η αναπαραγωγή οποιουδήποτε μέρους του παρόντος εγχειριδίου οδηγιών, χωρίς την άδεια της Trust International B.V.

Güncellenmiş Sıkça Sorulan Sorular (FAQs) bölümü, sürücüler ve kullanım kılavuzları için, bkz: [www.trust.com/16175](http://www.trust.com/16175). Yayıgın servis için, [www.trust.com/register](http://www.trust.com/register) web sitesine kayııt yaptırın.

Bu aygıtı kesinlikle kendiniz açmayın ya da onarmayın. Aygıtı nemli ortamlarda kullanmayın. Aygıtı kuru bir bezle temizleyin.

Bu aygıt, temel gereksinimlere ve uygulanabilir Avrupa yönetmeliklerinin ilgili diğer şartlarına uygundur. Uygunluk Bildirimi (DoC) belgesini [www.trust.com/16175/ce](http://www.trust.com/16175/ce) internet adresinde bulabilirsiniz.

Olanaklıysa, aygıtı elden çıkarırken yeniden dönüştürme merkezine teslim edin. Aygıtı elden çıkarırken her zamanki çöp kutularına atmayın.

Bu aygıt satın alındığı tarihten itibaren iki yıl süreyle garanti kapsamındadır. Ayırtılı bilgi için, bkz: [www.trust.com/warranty](http://www.trust.com/warranty) Bu kullanım kılavuzu, Trust International B.V. kuruluşunun yazılı izni olmadan kısmen veya tamamen çoğaltılamaz.



**DECLARATION OF CONFORMITY**

We, the manufacturer / importer,  
Trust International  
Laan van Barcelona 600  
3317 DD Dordrecht  
The Netherlands

Declare that the product  
Kind of product Webcam  
Type designation Trust Intouch Chat Webcam  
Item No. 16175 / 16176

Is in compliance with the essential requirements and other relevant provisions of the following directives:  
EMC Directive (2004/108/EC)

The product is compatible with the following norms / standards:  
EN 55022 2006  
EN 55024 1998 + A1:2001 + A2:2003

Intended use: indoor  
Restrictions for usage: none

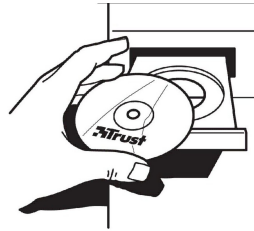
Manufacturer/Authorised representative

Harm Donker  
International Manager Procurement.

Dordrecht, 05-05-2009

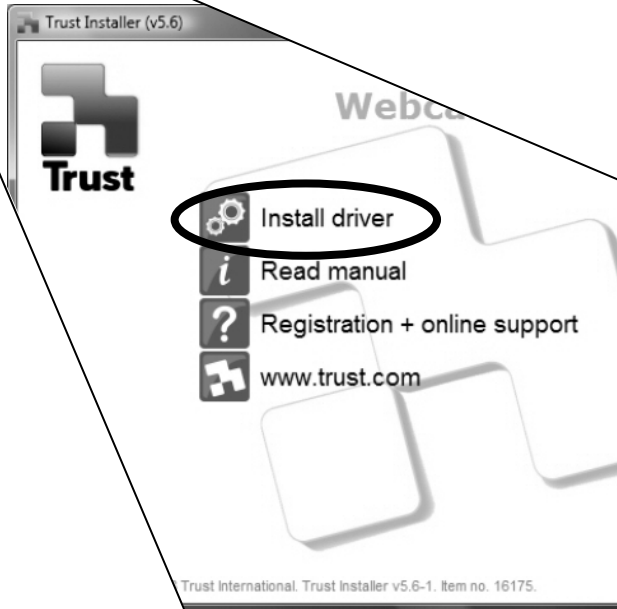
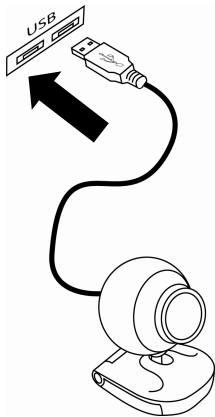


1



2

3

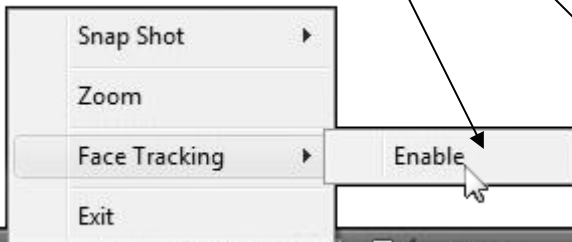




1



2





1



2





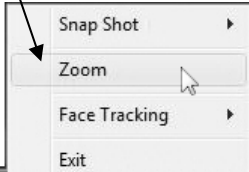
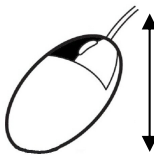
1



2



3





- BG** ► Микрофонът на веб камерата трябва да бъде настроен като устройство за запис на звук по подразбиране в звуковите настройки на Windows Поставете тонколонките възможно най-далече от микрофона.
- Когато използвате веб камерата се уверете, че има достатъчно светлина, но проверете също така да няма източник на ярка светлина зад вас.
- След като бъде инсталиран драйверът, опциите "Snapshot" (Моментна снимка), "Zoom" (Мащабиране) и "Face tracking" (Проследяване на лица) ще станат достъпни, когато веб камерата започне да снима.
- Уеб камерата не може да бъде уловена едновременно от повече от едно приложение.
- Настройте яркостта/контраста на монитора на компютъра си, за да избегнете отразяване.
- Отстраняване на неизправности: Актуализирани Често задавани въпроси и наръчници с инструкции можете за намерите на [www.trust.com/16175](http://www.trust.com/16175). да получавате разширено обслужване, се регистрирайте на [www.trust.com/register](http://www.trust.com/register).
- Инструкции за безопасност: Никога не отваряйте и не ремонтирайте сами устройството. Никога не използвайте устройството във влажна среда. Почиствайте устройството със суха кърпа.

- RU** ► Микрофон вебкамери должен быть выбран как устройство по умолчанию в Настройках Звука Windows. Разместите колонки как можно дальше от микрофона.
- Используя вебкамеру, обеспечить достаточный уровень освещения, и проверьте, нет ли позади вас яркого источника света.
- После установки драйвера во время работы вебкамеры становятся доступными функции "Snapshot" (фотография), "Zoom" (увеличение) и "Face tracking" (распознавание лиц).
- Вебкамера не может использоваться одновременно более чем одним приложением.
- Настройте яркость/контраст монитора вашего компьютера, чтобы устранить отблеск.
- Поиск и устранение неисправностей: Чтобы просмотреть последние часто задаваемые вопросы, получить драйверы и руководства пользователя, посетите веб-сайт [www.trust.com/16175](http://www.trust.com/16175). Для получения всестороннего сервиса, зарегистрируйтесь на сайте: [www.trust.com/register](http://www.trust.com/register).
- Инструкции по технике безопасности: Ни в коем случае не открывайте и не ремонтируйте устройство самостоятельно. Не используйте устройство во влажной среде. Очищайте устройство при помощи сухой ткани.



**CZ**

**CE:** Toto zařízení splňuje základní požadavky a další relevantní podmínky příslušných evropských směrnic. Prohlášení o shodě (PoS) je k dispozici na webu [www.trust.com/16175/manuals](http://www.trust.com/16175/manuals).

**WEEE:** Pokud je to možné, sverte likvidaci zařízení recyklačním centru. Zařízení nevyhazujte spolu s domácím odpadem.

**Záruka & copyright:** Na tento výrobek se vztahuje dvouletá záruční doba, jejíž platnost počíná dnem prodeje. Další informace naleznete na [www.trust.com/warranty](http://www.trust.com/warranty). Žádná část tohoto návodu nesmí být reprodukována bez povolení společnosti Trust International B.V.

**SK**

**CE:** Toto zariadenie spĺňa podstatné požiadavky a iné relevantné podmienky príslušných európskych smerníc. Vyhlásenie o zhode (VoZ) je prístupné na adrese [www.trust.com/16175/manuals](http://www.trust.com/16175/manuals).

**WEEE:** Ak je to možné, odneste zariadenie do recyklačného centra. Zariadenie nevyhadzujte s domácim odpadom.

**Záruka a copyright:** Na toto zariadenie sa vzťahuje dvojiročná záruka odo dňa zakúpenia produktu. Navštívte [www.trust.com/warranty](http://www.trust.com/warranty), ak chcete získať viac informácií. Akákoľvek časť tohto návodu nesmie byť reprodukována bez povolenia spoločnosti Trust International B.V.

**RO**

**CE:** Acest dispozitiv îndeplinește cerințele de bază și toate condițiile aferente ale directivelor europene aplicabile. Declarația de Conformitate (DoC) este disponibilă la [www.trust.com/16175/manuals](http://www.trust.com/16175/manuals).

**WEEE:** Dacă este posibil, casați dispozitivul la un centru de reciclare. Nu casați dispozitivul împreună cu gunoii menajer.

**Garanție și drepturi de autor:** Dispozitivul este în garanție doi ani de la data achiziționării. Pentru mai multe detalii vizitați [www.trust.com/warranty](http://www.trust.com/warranty). Este interzisă duplicarea oricărei bucăți din acest manual de utilizare fără acordul Trust International B.V.

**BG**

**CE:** Това устройство съответства на основните изисквания и другите съответни условия на приложимите европейски директиви. Декларацията за съответствие (DoC) можете да намерите на [www.trust.com/16175/manuals](http://www.trust.com/16175/manuals).

**WEEE:** Ако е възможно, предавайте устройството за унищожаване в център за рециклиране. Не изхвърляйте устройството заедно с битовите отпадъци.

**Гаранция и авторски права:** Това устройство има двугодишна продуктова гаранция, която е валидна от датата на покупка. За повече информации посетете [www.trust.com/warranty](http://www.trust.com/warranty). Възпроизведено на която и да е част от това ръководство с инструкции без разрешението на Trust International B.V. е забранено.

**RU**

**CE:** Это устройство соответствует необходимым требованиям и прочим, относящимся к ним условиям, применяемым в европейских нормах. Декларация о соответствии (DoC) размещена по адресу [www.trust.com/16175/manuals](http://www.trust.com/16175/manuals).

**WEEE:** Если возможно, отдайте устройство в центр утилизации. Не утилизируйте устройство вместе с бытовыми отходами.

**Гарантия и авторское право:** На данное устройство предоставляется 2 года гарантии, которая вступает в силу в день покупки. Для получения дополнительной информации посетите веб-сайт [www.trust.com/warranty](http://www.trust.com/warranty). Воспроизводить любую часть этой инструкции по использованию без согласия Trust International B.V. запрещено.

**EL**

**CE:** Αυτή η συσκευή πληροί τις βασικές απαιτήσεις και τους λοιπούς σχετικούς όρους των ισχυουσών ευρωπαϊκών οδηγιών. Η Δήλωση Συμμόρφωσης (DoC) υπάρχει διαθέσιμη στην ιστοσελίδα [www.trust.com/16175/manuals](http://www.trust.com/16175/manuals).

**WEEE:** Εάν είναι δυνατόν, η απόρριψη της συσκευής θα πρέπει να γίνεται σε κέντρο ανακύκλωσης. Μην απορρίπτετε τη συσκευή μαζί με τα οικιακά απορρίμματα.

**Εγγύηση και πνευματικά δικαιώματα:** Σε αυτό το προϊόν παρέχεται εγγύηση 2 ετών, η οποία αρχίζει να ισχύει από την ημερομηνία της αγοράς. Για περισσότερες λεπτομέρειες, ανατρέξτε στη διεύθυνση [www.trust.com/warranty](http://www.trust.com/warranty). Απαγορεύεται η αναπαραγωγή οποιουδήποτε μέρους του παρόντος εγχειριδίου οδηγιών, χωρίς την άδεια της Trust International B.V.

[www.trust.com/16175](http://www.trust.com/16175)

© 2008 Trust International B.V., P.O. Box 8043, 3301 CA Dordrecht, The Netherlands. All rights reserved. All brand names are registered trademarks of their respective owners. Specifications are subject to change without prior notice. Made in China.