

beauty

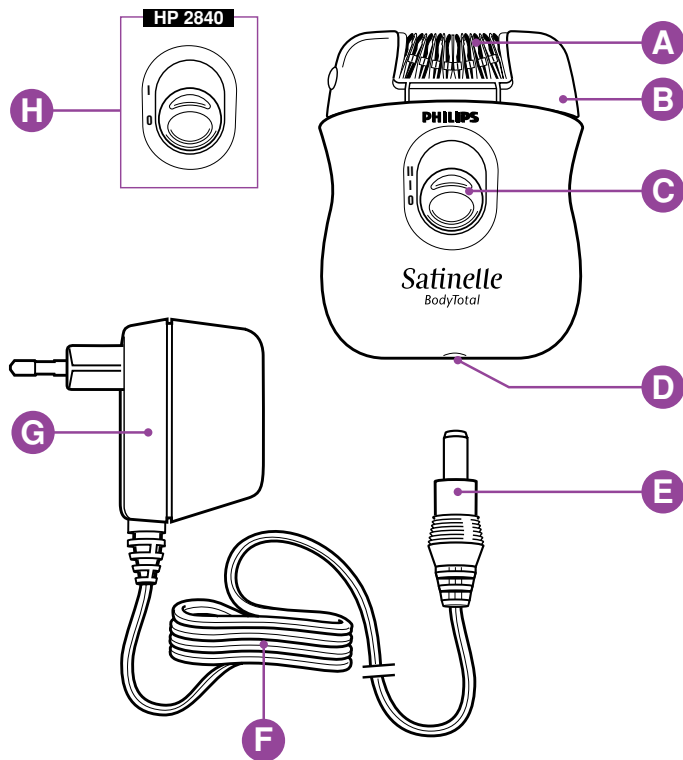
Satinelle

HP2841/PB, HP2840/PB



PHILIPS

I



ENGLISH	4
POLSKI	8
ROMÂNĂ	12
РУССКИЙ	16
ČESKY	21
MAGYAR	25
SLOVENSKY	29
УКРАЇНСЬКА	33
HRVATSKI	37
EESTI	41
LATVISKI	45
LIETUVIŠKAI	49
SLOVENŠČINA	53
БЪЛГАРСКИ	57
SRPSKI	62

Введение

С помощью нового эпилятора Satinelleвы сможете быстро, просто и эффективно удалять нежелательный волосяной покров с вашей кожи. Он особенно хорошо подходит для удаления волосков с ног.

Вращающиеся диски захватывают даже самые короткие волоски (длиной до 0,5 мм) и удаляют их вместе с луковицей. Повторно вырастающие волоски - мягкие и тонкие. В результате использования этого нового эпилятора кожа остается гладкой в течение нескольких недель.

Общее описание (рис. 1)

- A** Эпилирующие диски
- B** Эпиляционная головка
- C** Ползунковый переключатель вкл./выкл. с установкой скорости (только для модели HP2841)
 - 0 = Выкл.
 - I= Нормальная скорость
 - II= Высокая скорость
- D** Гнездо штекера адаптера
- E** Вилка адаптера
- F** Сетевой шну
- G** Адаптер
- H** Ползунковый переключатель вкл./выкл. (только для модели HP2840)
 - 0 = Выкл.
 - I= Вкл. (высокая скорость)

Внимание

Прежде чем начать пользоваться прибором, внимательно ознакомьтесь с настоящим руководством и сохраните настоящее руководство по эксплуатации в качестве справочного материала.

- D** **Перед подключением прибора к сети проверьте, соответствует ли напряжение, указанное на приборе, напряжению электросети в вашем доме.**

- ▶ Регулярная очистка и должный уход за прибором гарантируют наилучшие результаты эпиляции и долгий срок службы прибора.
- ▶ Убедитесь, что прибор и адаптер сухие.
- ▶ Не пользуйтесь эпиляционной головкой на участках с раздраженной кожей, при варикозном расширении вен, при наличии на коже сыпи, родинок (с волосками), пятен или ран, не проконсультировавшись предварительно с врачом. Лицам с пониженным иммунитетом, что бывает, например, во время беременности, при сахарном диабете, гемофилии и иммунодефицитных состояниях пользоваться прибором можно также только после консультации с врачом.
- ▶ Эпиляция может вызвать покраснение или раздражение кожи. Это обычное явление и оно вскоре пройдет. Однако если раздражение не пройдет в течение трех дней, вам следует проконсультироваться с врачом.
- ▶ Регулярный массаж массажной перчаткой или с помощью люфы поможет избежать врастания волос.
- ▶ Во избежание повреждений или травм держите включенный прибор подальше от волос на голове, бровей, ресниц, одежды, ниток, проводов, щеток и т.д.
- ▶ Храните прибор в местах, недоступных для детей.
- ▶ Пользуйтесь прибором только вместе с сетевым шнуром и адаптером, входящими в комплект поставки.
- ▶ В случае повреждения сетевого шнура или адаптера его можно заменить только оригинальным сетевым шнуром с адаптером.
- ▶ В адаптере имеется трансформатор. Чтобы обеспечить безопасную эксплуатацию прибора, не отрезайте адаптер для замены его адаптером другого типа.
- ▶ HP 2841: Уровень шума: L= 74 дБ(А) что соответствует 1 пВт.
- ▶ HP 2840: Уровень шума: L= 76 дБ(А) что соответствует 1 пВт.

Подготовка прибора к работе

- ▶ Для того чтобы освоить процесс эпиляции, мы рекомендуем вам при первом пользовании прибором попробовать его на участке с незначительным ростом волос.

- ▶ Так как волосы удаляются вместе с луковицей, это может вызвать неприятные ощущения после первых нескольких процедур пользования эпилятором. При более частом использовании прибора, неприятные раздражение кожи значительно уменьшится. Подрастающие волосы будут мягкими как на ощупь, так и по внешнему виду.
- ▶ Убедитесь в том, что ваша кожа чистая, совершенно сухая и не покрыта жиром. Перед началом эпиляции не пользуйтесь кремами.
- ▶ Процедура эпиляции облегчается сразу же после душа или ванны. Однако ваша кожа должна быть абсолютно сухой.
- ▶ После пользования прибором вы также можете нанести на кожу мягкий крем или лосьон, чтобы успокоить кожу и уменьшить раздражение. При этом возникнет ощущение свежести и гладкости кожи. Не используйте лосьоны, содержащие спирт.

Как пользоваться прибором

Подключение прибора

- 1** Вставьте штекер шнура сетевого адаптера в прибор (рис. 2).
- 2** Вставьте адаптер в розетку электросети (рис. 3).

Ноги (эпиляция)

- 1** Только для модели HP2840: Включите прибор, сдвинув ползунковый переключатель в положение I.
 - 2** Только для модели HP2841: Включите прибор, установив ползунковый переключатель на требуемую скорость.
- ▶ Установите скорость I для участков тела со слабым ростом волос, труднодоступных мест и участков, где кости расположены непосредственно под кожей, таких, как колени и лодыжки (рис. 4).
 - ▶ На участках большей площади с более сильным ростом волос устанавливайте скорость II (рис. 5).

- 3** Свободной рукой растяните кожу, чтобы волосы расположились вертикально (рис. 6).
 - ▶ Если у вас нежная кожа с повышенной чувствительностью, очень важно правильно растягивать ее при эпиляции.
 - 4** Поставьте эпилятор перпендикулярно на кожу, направив ползунковый переключатель в сторону перемещения прибора (рис. 7).
 - 5** Медленно перемещайте эпилятор по коже в направлении, обратном направлению роста волосков (рис. 8).
- Не нажимайте на эпилятор.
- 6** Выключите прибор, сдвинув ползунковый переключатель в положение 0 (рис. 9).

Очистка прибора

Для получения наилучших результатов эпиляции следует очищать эпиляционную головку после каждого использования прибора.

Запрещается опускать прибор в воду.

Запрещается использовать для очистки пластмассового корпуса прибора агрессивные чистящие средства, абразивные средства, бензин, ацетон и т.д.

Запрещено вынимать эпилирующие диски из эпиляционной головки. Во избежание поломки не нажимайте на бритвенную фольгу.

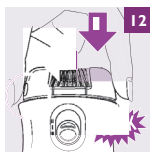
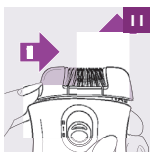
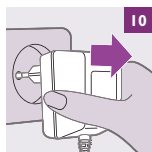
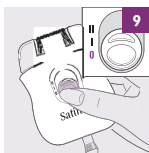
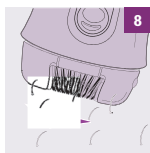
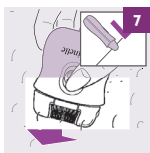
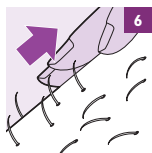
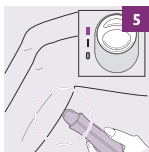
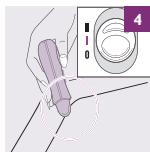
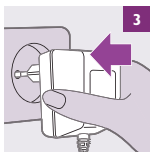
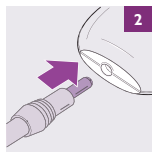
- 1** Выключите прибор (рис. 9).
- 2** Выньте адаптер из розетки электросети (рис. 10).
- 3** Снимите эпиляционную головку, нажав на ее рифленую поверхность большим пальцем и приподняв эпиляционную головку (рис. 11).
- 4** Очистите эпилирующие диски эпиляционной головки и другие доступные части прибора.

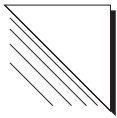
- ▶ Опять установите эпиляционную головку на прибор. Нажмите на поверхность головки, не имеющую указателя в виде стрелки, противоположную рифленной поверхности, так, чтобы произошла фиксация (до щелчка) (рис. 12).

Имейте в виду, что эпиляционная головка может быть зафиксирована на приборе только в одном положении.

Гарантия и обслуживание

По поводу дополнительной информации или в случае возникновения каких-либо проблем обращайтесь на Web-сайт компании «Филипс» по адресу: **www.philips.com** или в центр компании «Филипс» по обслуживанию потребителей в вашей стране (вы найдете его номер телефона на международном гарантийном талоне). Если подобный центр в вашей стране отсутствует, обратитесь в вашу местную торговую организацию компании «Филипс» или в сервисное отделение компании Philips Domestic Appliances and Personal Care BV.







www.philips.com



100% recycled paper
100% papier recyclé

4203 000 53541