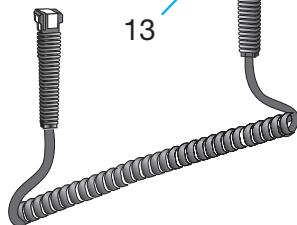
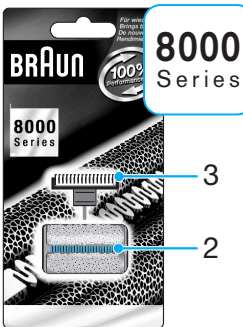
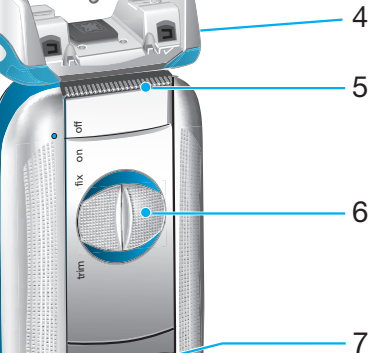
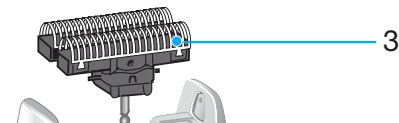
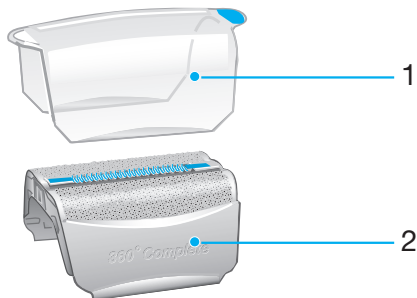
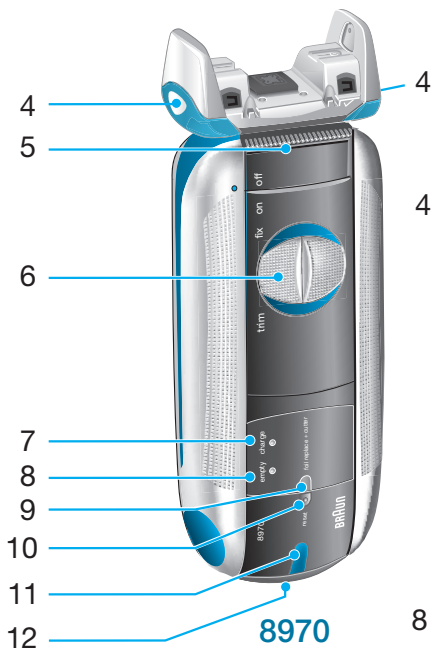
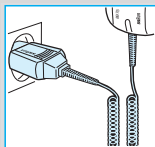


8000 Series



Наши изделия разработаны в соответствии с самыми высокими стандартами качества, функциональности и дизайна. Надеемся, что Вам понравится новая бритва Braun.

Бритвенная система информирует вас о необходимости замены бреющей сетки и режущего блока.



Предупреждение

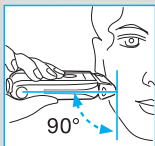
Не допускайте контакта бритвы с водой. Бритва снабжена адаптером низкого напряжения. Не заменяйте и не модифицируйте никакие детали адаптера. Это может привести к поражению электрическим током.

Описание

- 1 Защитный колпачок бреющей сетки
- 2 Бреющая сетка
- 3 Режущий блок
- 4 Кнопки съема бреющей сетки
- 5 Триммер для длинных волос
- 6 Переключатель
- 7 Индикатор зарядки аккумулятора (зеленый)
- 8 Индикатор низкого уровня зарядки аккумулятора (красный)
- 9 Индикатор замены сетки и режущего блока
- 10 Кнопка сброса
- 11 Индикатор подключения к электросети
- 12 Разъем подключения бритвы к электросети
- 13 Шнур питания

Зарядка бритвы

- При первой зарядке: С помощью шнура питания подключите бритву к электросети. Бритва должна быть выключена. Заряжайте ее не менее 4 часов (шнур питания и бритва могут нагреться). После полной зарядки бритвы используйте ее до полной разрядки. Затем вновь произведите полную зарядку бритвы (1 час).
- Полной зарядки аккумулятора хватает на 50 минут работы бритвы без подключения к электросети в зависимости от густоты щетины. Однако аккумулятор достигает максимальной емкости после нескольких циклов зарядки/разрядки.
- Оптимальный диапазон температуры воздуха для зарядки бритвы от 15 °C до 35 °C.
- Если бритва полностью разряжена, вы можете использовать ее, подключив к электросети с помощью шнура питания.



Рекомендации для чистого бритья

- Мы рекомендуем бриться до умывания, так как кожа немного распухает после контакта с водой.
- Держите бритву под прямым углом (90°) к коже. Натяните кожу и перемещайте бритву в направлении против роста волос.
- Для поддержания 100% эффективности работы бритвы необходимо регулярно производить замену бреющей сетки и режущего блока. Замену рекомендуется производить при появлении на дисплее бритвы сообщения о необходимости замены или по мере износа, но не реже, чем каждые 18 месяцев.

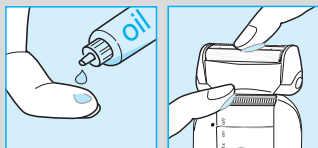
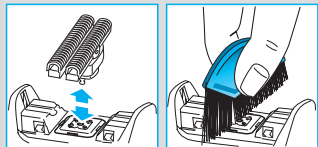
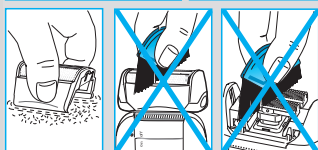
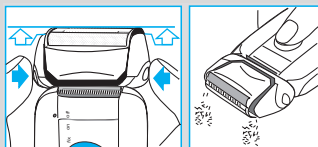
Чистка

Никогда не используйте воду для чистки бритвы. Самый простой способ чистки после каждого сеанса бритья производится при выключенной бритве. Нажмите кнопки съема бреющей сетки (не снимайте бреющую сетку полностью). Включите бритву приблизительно на 5–10 секунд для удаления сбритых волосков.

Снимите бреющую сетку и постучите ей по плоской поверхности.

Специальной щеточкой проведите очистку внутренней части бреющей головки.

Не используйте щеточку для чистки бреющей сетки или режущего блока, так как это может повредить их.



Уход за вашей бритвой

Примерно раз в четыре недели производите очистку режущего блока бритвы с помощью чистящих средств Braun и наносите каплю светлого машинного масла на триммер для длинных волос и бреющую сетку.

Индикатор замены сетки и режущего блока/ Сброс

Для поддержания 100% эффективности работы бритвы необходимо регулярно производить замену бреющей сетки и режущего блока. Замену рекомендуется производить при включении индикатора замены сетки и режущего блока (9) или по мере износа, но не реже, чем каждые 18 месяцев.

Производите замену бреющей сетки и режущего блока одновременно для поддержания высокого качества бритья и снижения вероятности раздражения кожи.

(Бреющая сетка и режущий блок: серия 8000)

Индикатор замены сетки и режущего блока будет напоминать вам в течение последующих 7 сеансов бритья о необходимости замены сетки и режущего блока. После этого показания дисплея бритвы будут автоматически сброшены.

После замены сетки и режущего блока, используя шариковую ручку, нажмите на кнопку сброса (10) и удерживайте не менее 3 секунд для сброса счетчика. При этом индикатор замены сетки и режущего блока мигает и выключается после окончания сброса. Ручной сброс можно произвести в любое время.

Уход за аккумулятором

Для поддержания максимальной емкости аккумулятора, бритву необходимо полностью разрядить (путем обычного использования) примерно один раз в 6 месяцев.

После этого полностью зарядите бритву. Не подвергайте бритву воздействию температуры свыше 50 °C в течение длительного времени.

Внимание: Вскрытие корпуса приведет к повреждению прибора и лишению гарантии.



**Изделие использовать по назначению
в соответствии с инструкцией по
эксплуатации.**

Сделано в Германии,
Браун ГмбХ, Braun GmbH,
Waldstr. 9, 74731 Walldurm
Germany

Электрические спецификации смотрите на специальном шнуре.

