

Инструкция Steam Controller

Данное руководство содержит важную информацию по безопасности при использовании Steam Controller. Пожалуйста, внимательно ознакомьтесь с ним перед применением!

Батарейки

Steam Controller может работать от одноразовых батареек формата AA (входят в комплект) или от аккумуляторных батареек формата AA (в комплект не входят). Неправильное использование батареек может привести к их протечке и вытеканию наружу токсичной жидкости, а также к перегреву, который может повлечь за собой взрыв или возгорание.

- Храните батарейки вне зоны досягаемости детей.
- Не подвергайте батарейки воздействию тепла или огня и не нарушайте целостности их корпуса.
- Используйте только батарейки формата AA (LR6).
- Не используйте одновременно батарейки с разным количеством оставшегося заряда.
- Вынимайте батарейки из устройства, когда они разряжены или когда вы не собираетесь пользоваться устройством в течение длительного времени.
- В случае протечки следует извлечь все батарейки и избежать попадания жидкости на кожу или одежду. Немедленно ополосните кожу проточной водой при попадании на неё жидкости.

Помехи на радиочастотах

Данное устройство излучает сигналы на радиочастоте. Несмотря на то, что данное устройство прошло строгие испытания на предмет отсутствия помех, нарушающих работу других электронных приборов, не следует использовать контроллер рядом с критически важным оборудованием (например, в больницах). При транспортировке устройства самолётом следует вынимать из него батарейки.

Влияние тепла и влаги

Steam Controller следует хранить в сухом месте и не пользоваться им там, где он может намокнуть. Не подвергайте свой Steam Controller воздействию экстремальных температур (рабочая температура должна оставаться в пределах между 10 °C и 35 °C). Когда Steam Controller попадает из холодной среды в тёплую, внутри устройства может скапливаться влага в виде конденсата, что может помешать работе в штатном режиме. В таком случае следует подождать несколько часов, прежде чем контроллер вернётся в рабочее состояние.

Опасность удушья

Данное устройство содержит мелкие запчасти, которые могут привести к опасности удушья при проглатывании детьми младше 3-х лет. Храните устройство вне зоны досягаемости детей.

Скелетно-мышечные повреждения

Как и в случае с любой физической нагрузкой, длительное использование Steam Controller иногда может приводить к неприятным ощущениям в кистях, руках, плечах, шее и других частях тела. При возникновении постоянного или регулярного физического дискомфорта, боли, пульсации, жжения, онемения или перенапряжения НИ В КОЕМ СЛУЧАЕ НЕ ИГНОРИРУЙТЕ ЭТИ СИГНАЛЫ. НЕЗАМЕДЛИТЕЛЬНО ОБРАТИТЕСЬ К КВАЛИФИЦИРОВАННОМУ МЕДИКУ. Подобные симптомы могут быть связаны с серьёзными и необратимыми скелетно-мышечными повреждениями (такими как синдром запястного канала, тендинит, теносиновит, вибрационная болезнь и прочие нарушения). Для снижения риска скелетно-мышечных повреждений следует пользоваться Steam Controller в удобной позе, не напрягать кисти рук и другие части тела и делать перерывы.

Фотогенная эпилепсия

Небольшой процент населения подвержен эпилептическим приступам, которые могут наступать в результате воздействия мигающего света или определённого расположения освещённых предметов. Определённые изображения и формы, возникающие на мониторе

компьютера, а также определённые элементы игр могут вызывать у таких людей приступы эпилепсии. В некоторых случаях симптомы невыявленной ранее эпилепсии могут возникать у людей, у которых не диагностировали эпилепсию и никогда не было приступов. Если у вас или у кого-либо из ваших ближайших родственников есть склонность к эпилепсии, вам следует проконсультироваться со своим лечащим врачом, прежде чем начинать играть. Если во время игры на компьютере или игровой приставке у вас возникнут такие симптомы, как головокружение, нарушения зрительного восприятия, глазные или мышечные судороги, потеря сознания, дезориентация, конвульсии или любые другие непроизвольные движения, вам следует НЕМЕДЛЕННО прекратить использование устройства и проконсультироваться со своим лечащим врачом, прежде чем продолжить игру.

Информация юридического характера

Лицензия на использование программного обеспечения Для доступа ко многим функциям Steam Controller необходимо такое программное обеспечение, как клиент Steam (<http://store.steampowered.com/about/>). При использовании клиента Steam пользователь выражает своё согласие с положениями Соглашения подписчика службы Steam: http://store.steampowered.com/subscriber_agreement/, включающими в себя ограничения, распространяющиеся на гарантийные и иные обязательства.

Экспортные ограничения

На клиент Steam распространяется ряд ограничений, предусмотренных Правилами экспортного контроля США. Запрещается экспорт и реэкспорт данного программного обеспечения в регионы, попадающие под торговые санкции США, а также физическим и юридическим лицам, включенным в санкционные списки, входящие в Правила экспортного контроля США.

Интернет-подключение

Для доступа к программному обеспечению, представляющему собой клиент Steam, требуется интернет-подключение. Вы несёте ответственность за оплату услуг интернет-провайдера. Если вам потребуется дальнейшая помощь, перейдите на страницу <http://controller.steampowered.com>

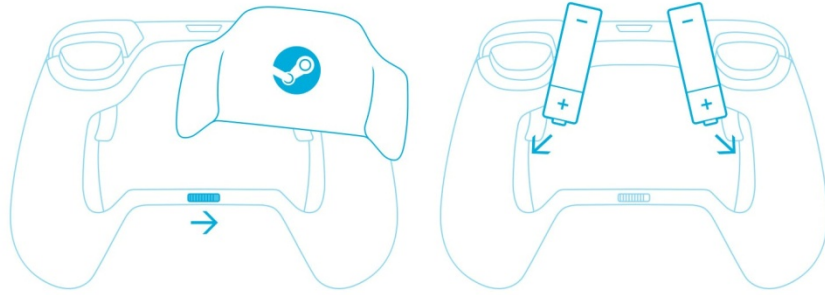
© 2016 Valve Corporation. All rights reserved. Valve and Steam are trademarks and/or registered trademarks of Valve Corporation in the US and other countries. All other trademarks are property of their respective owners.

Responsible Party: Valve Corporation

Address: 10900 NE 4th St. Suite 500 Bellevue, WA 98004 USA

Дополнительная информация и техподдержка доступны на сайте: <http://controller.steampowered.com>

1



2

3

