

**UK** The Disney Infinity 2.0: Marvel Super Heroes Starter Pack includes the following components:

- A) Disney Infinity 2.0 Base
- B) Disney Infinity 2.0 Video game Software
- C) Iron Man Figure
- D) Thor Figure
- E) Black Widow Figure
- F) Disney Infinity 2.0: Marvel Super Heroes - Marvel's The Avengers Play set Piece
- G) Disney Infinity 2.0 Web Code Card
- H) 2 x Disney Infinity 2.0 Toy Box Game Discs

**FR** Le Pack de démarrage Disney Infinity 2.0 : Marvel Super Heroes contient les éléments suivants :

- A) Lecteur Disney Infinity 2.0
- B) Jeu vidéo Disney Infinity 2.0
- C) Figurine Iron Man
- D) Figurine Thor
- E) Figurine Black Widow
- F) Trophée Marvel Avengers de Disney Infinity 2.0 : Marvel Super Heroes
- G) Carte à code pour le jeu en ligne Disney Infinity 2.0
- H) Deux Toy Box Game Discs Disney Infinity 2.0

**IT** Lo Starter pack di Disney Infinity 2.0: Marvel Super Heroes include i componenti elencati di seguito:

- A) Base Disney Infinity 2.0
- B) Videogioco Disney Infinity 2.0
- C) Personaggio Iron Man
- D) Personaggio Thor
- E) Personaggio Vedova Nera
- F) Porta del Mondo di Marvel's The Avengers - Disney Infinity 2.0: Marvel Super Heroes
- G) Carta Codice Web Disney Infinity 2.0
- H) 2 Dischi di Gioco della Scatola dei Giochi Disney Infinity 2.0

**PT** O Starter Pack da Disney Infinity 2.0: Marvel Super Heroes inclui os seguintes componentes:

- A) Base Disney Infinity 2.0
- B) Software do Videojogo Disney Infinity 2.0
- C) Figura Homem de Ferro
- D) Figura Thor
- E) Figura Viúva Negra
- F) Disney Infinity 2.0: Marvel Super Heroes - Marvel's The Avengers Play set Piece
- G) Cartão de Código Web Disney Infinity 2.0
- H) 2 x Disney Infinity 2.0 Toy Box Game Discs

**FI** Disney Infinity 2.0: Marvel Super Heroes -aloituspaketti sisältää seuraavat osat:

- A) Disney Infinity 2.0 -alusta
- B) Disney Infinity 2.0 -videopohjelmisto
- C) Rautamies-hahmo
- D) Thor-hahmo
- E) Musta Leski -hahmo
- F) Disney Infinity 2.0: Marvel Super Heroes - Marvel's The Avengers -pelisetissä
- G) Disney Infinity 2.0 -verkkooodikortti
- H) kaksi Disney Infinity 2.0 -lelulaatikoppeleivä

**DE** Das Disney Infinity 2.0: Marvel Super Heroes- Starter-Set umfasst folgende Komponenten:

- A) Disney Infinity 2.0 Base
- B) Disney Infinity 2.0 Videospiel-Software
- C) Iron Man-Figur
- D) Thor-Figur
- E) Black Widow-Figur
- F) Disney Infinity 2.0: Marvel Super Heroes - Marvel's The Avengers-Spielwelt
- G) Disney Infinity 2.0 Webcode-Karte
- H) 2 x Disney Infinity 2.0 Toybox-Spielmünzen

**DK** Disney Infinity 2.0: Marvel Super Heroes-startpakken indeholder følgende komponenter:

- A) Disney Infinity 2.0-base
- B) Disney Infinity 2.0-videospilssoftware
- C) Iron Man-figur
- D) Thor-figur
- E) Black Widow-figur
- F) Disney Infinity 2.0: Marvel Super Heroes - Marvel's The Avengers Play Set-del
- G) Disney Infinity 2.0-webkodekort
- H) 2 x Disney Infinity 2.0 Toy Box-spil-discs

**PL** Zestaw startowy Disney Infinity 2.0: Marvel Super Heroes zawiera:

- A) Czytnik Disney Infinity 2.0
- B) Oprogramowanie gier wideo Disney Infinity 2.0
- C) Figurka postaci Iron Mana
- D) Figurka postaci Thora
- E) Figurka postaci Czarnej Wdowy
- F) Figurka dostępu Avengers Marvela w Disney Infinity 2.0: Marvel Super Heroes
- G) Karta z tajnym kodem Disney Infinity 2.0
- H) 2 dyski gry na Placu Zabaw Disney Infinity 2.0

**ES** El Starter Pack de Disney Infinity 2.0: Marvel Super Heroes incluye los siguientes elementos:

- A) Base de Disney Infinity 2.0
- B) Software del videojuego Disney Infinity 2.0
- C) Figura interactiva de Iron Man
- D) Figura interactiva de Thor
- E) Figura interactiva de la Viuda Negra
- F) Pieza del Play Set de Disney Infinity 2.0: Marvel Super Heroes - Marvel's The Avengers
- G) Tarjeta con código web de Disney Infinity 2.0
- H) 2 x Toy Box Game Discs de Disney Infinity 2.0

**NO** Disney Infinity 2.0: Startpakken for Marvel Super Heroes inneholder følgende komponenter:

- A) Disney Infinity 2.0-base
- B) Programvare til Disney Infinity 2.0-videospill
- C) Iron Man-figur
- D) Thor-figur
- E) Black Widow-figur
- F) Disney Infinity 2.0: Marvel Super Heroes - Marvel's The Avengers "Play Set"-del
- G) Webkodekort for Disney Infinity 2.0
- H) 2 x Disney Infinity 2.0 Toy Box Game Discs

**RU** Стартовый набор Disney Infinity 2.0: Супергерои Marvel включает следующие компоненты:

- 1) Портал Disney Infinity 2.0
- 2) Видеоигра Disney Infinity 2.0
- 3) Фигурка Железного Человека
- 4) Фигурка Тора
- 5) Фигурка Черной Вдовы
- 6) Игрушечный арсенал Disney Infinity 2.0: Супергерои Marvel - Marvel Мстители
- 7) Карточка с веб-кодом Disney Infinity 2.0
- 8) 2 x желтого мини-игр Ящичка с игрушками Disney Infinity 2.0

**NL** Het Disney Infinity 2.0: Marvel Super Heroes Starter Pack bevat het volgende:

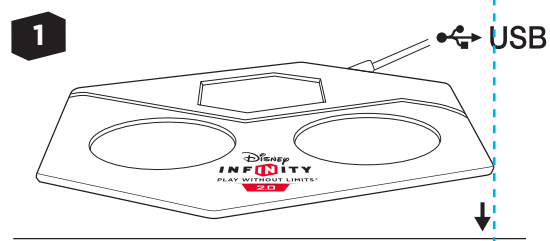
- A) Disney Infinity 2.0 Basis
- B) Disney Infinity 2.0- videospelsoftware
- C) Iron Man, speelfiguur
- D) Thor, speelfiguur
- E) Black Widow, speelfiguur
- F) Disney Infinity 2.0: Marvel Super Heroes - Marvel's The Avengers Play Set Piece
- G) Disney Infinity 2.0 Geheime code-kaart
- H) 2 x Disney Infinity 2.0 Toy Box Game Discs

**SE** Disney Infinity 2.0: Marvel Super Heroes-startpaketet innehåller följande komponenter:

- A) Disney Infinity 2.0-bas
- B) Disney Infinity 2.0-spelprogramvara
- C) Iron Man-figur
- D) Thor-figur
- E) Black Widow-figur
- F) Disney Infinity 2.0: Marvel Super Heroes - Marvel's The Avengers Play Set-del
- G) Webbkodkort för Disney Infinity 2.0
- H) 2 x Disney Infinity 2.0 Toy Box Game Discs

**AR** بدء أبطال مارفل الخارقين تتضمن حزمة:

- 1) قاعدة Disney Infinity 2.0
- 2) برامج ألعاب فيديو Disney Infinity 2.0
- 3) شخصية آيرون مان
- 4) شخصية ثور
- 5) شخصية الأرملة السوداء
- 6) مجموعة ألعاب مارفل: الخارقون - حزمة مجموعة لعب مارفل: المنتقمون
- 7) بطاقة الرمز السري الخاص بـ Disney Infinity 2.0
- 8) قرصان لعبة ألعاب Disney Infinity 2.0



**UK** SETTING UP THE DISNEY INFINITY 2.0 BASE:

- 1) Once removed from the packaging, the Disney Infinity 2.0 Base needs to be placed on a stable, secure and even surface near the Xbox One console.
- 2) Plug the USB cable from the Disney Infinity 2.0 Base into an available USB connector on the front of your Xbox One console.
- 3) Use the power button on the front of the Xbox One console to power ON the system. This will also power up the Disney Infinity 2.0 Base.
- 4) Insert the Disney Infinity 2.0 software into the Xbox One console in order to launch the game.

**FR** INSTALLATION DU LECTEUR DISNEY INFINITY 2.0 :

- 1) Une fois retiré de l'emballage, le lecteur Disney Infinity 2.0 doit être placé sur une surface stable, sûre et plane près de la console Xbox One.
- 2) Branchez le câble USB du lecteur Disney Infinity 2.0 sur un connecteur USB disponible situé sur le devant de votre console Xbox One.
- 3) Utilisez la touche d'alimentation située sur le devant de votre console Xbox One pour allumer la console. Ceci aura aussi pour effet de mettre en route le lecteur Disney Infinity 2.0.
- 4) Insérez le logiciel de jeu Disney Infinity 2.0 dans votre console Xbox One pour lancer le jeu.

**IT** PREPARAZIONE DELLA BASE DISNEY INFINITY 2.0:

- 1) Una volta rimossa dalla confezione, la Base Disney Infinity 2.0 deve essere collocata su una superficie piana e stabile vicino alla console Xbox One.
- 2) Collega il cavo USB dalla Base Disney Infinity 2.0 a un connettore USB sulla parte anteriore della console Xbox One.
- 3) Premi il tasto di accensione sulla parte anteriore della console Xbox One per accenderla. In questo modo si accende anche la Base Disney Infinity 2.0.
- 4) Inserisci il disco di Disney Infinity 2.0 nella console Xbox One per avviare il gioco.

**DE** INBETRIEBNAHME DER DISNEY INFINITY 2.0 BASE:

- 1) Disney Infinity 2.0 Base nach dem Auspacken auf einer stabilen, sicheren, ebenen Oberfläche in der Nähe der Xbox One Konsole platzieren.
- 2) USB-Kabel der Disney Infinity 2.0 Base an einen freien USB-Anschluss an der Vorderseite der Xbox One Konsole anschließen.
- 3) Zum Einschalten der Xbox One Konsole die auf der Vorderseite befindliche Ein-/Ausschalttaste drücken. Die Disney Infinity 2.0 Base wird automatisch mit eingeschaltet.
- 4) Zum Spielstart Disney Infinity 2.0-Software in die Xbox One Konsole einlegen.

**ES** CONFIGURAR LA BASE DE DISNEY INFINITY 2.0:

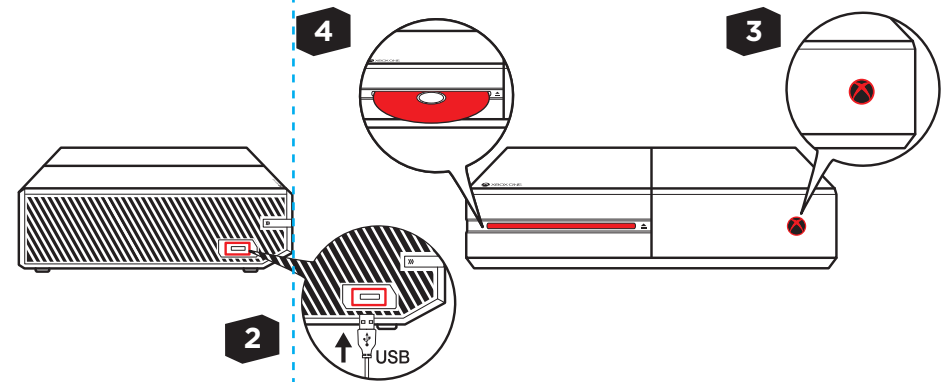
- 1) Sacar de la caja la base de Disney Infinity 2.0 y colocarla sobre una superficie segura, estable y uniforme, cerca de la consola Xbox One.
- 2) Conecta el cable USB de la base de Disney Infinity 2.0 a un conector USB libre de la parte delantera de la consola Xbox One.
- 3) Pula el botón de encendido de la parte delantera de la consola Xbox One para encender el sistema. De esa forma, también se encenderá la base de Disney Infinity 2.0.
- 4) Inserta el software de Disney Infinity 2.0 en la consola Xbox One para iniciar el juego.

**NL** DE DISNEY INFINITY 2.0 BASIS IN GEBRUIK NEMEN:

- 1) Verwijder de verpakking en plaats de Disney Infinity 2.0 Basis op een stabiel, veilig en egaal oppervlak, dicht bij de Xbox One-console.
- 2) Sluit de USB-kabel van de Disney Infinity 2.0 Basis aan op een beschikbare USB-aansluiting aan de voorkant van de Xbox One-console.
- 3) Schakel het systeem IN met de activeringstoets aan de voorkant van de Xbox One-console. Hiermee wordt ook de Disney Infinity 2.0 Basis ingeschakeld.
- 4) Plaats de disc met de Disney Infinity 2.0-software in de Xbox One-console om het spel te starten.

**PT** MONTAR A BASE DISNEY INFINITY 2.0:

- 1) Uma vez removida da embalagem, coloque a Base Disney Infinity 2.0 numa superfície estável, segura e uniforme, próxima da consola Xbox One.
- 2) Ligue o cabo USB da Base Disney Infinity 2.0 a um conetor USB disponível na frente da sua consola Xbox One.
- 3) Utilize o botão de alimentação na frente da consola Xbox One para LIGAR o sistema. Isto irá ligar também a Base Disney Infinity 2.0.
- 4) Introduza o Software Disney Infinity 2.0 na consola Xbox One para iniciar o jogo.



**DK** SÅDAN SÆTTER DU DISNEY INFINITY 2.0-BASEN TIL:

- 1) Når du har taget Disney Infinity 2.0-basen ud af pakken (se billedet nedenfor), skal du placere den på en stabil, sikker og jævn overflade tæt på Xbox One-konsollen.
- 2) Slut USB-kabelen fra Disney Infinity 2.0-basen til et ledigt USB-stik på forsiden af din Xbox One-konsol.
- 3) Brug Power-knappen på forsiden af Xbox One-konsollen til at tænde for systemet. Det tænder også for Disney Infinity 2.0-basen.
- 4) Indsæt Disney Infinity 2.0-softwaren i Xbox One-konsollen for at starte spillet.

**NO** OPPSETT AV DISNEY INFINITY 2.0-BASEN:

- 1) Etter at den er tatt ut av pakningen, må Disney Infinity 2.0-basen plasseres på en stabil, sikker og jevn overflate i nærheten av Xbox One-konsollen.
- 2) Koble USB-kabelen fra Disney Infinity 2.0-basen til en ledig USB-port på forsiden av Xbox One-konsollen.
- 3) Bruk power-knappen på forsiden av Xbox One-konsollen til å slå systemet på. Dette vil også slå på Disney Infinity 2.0-basen.
- 4) Sett inn programvaren for Disney Infinity 2.0 i Xbox One-konsollen for å starte spillet.

**SE** KOPPLA IN DISNEY INFINITY 2.0-BASEN:

- 1) Ta ut Disney Infinity 2.0-basen ur förpackningen och placera den på en stabil och jämn yta i närheten av Xbox One-konsollen.
- 2) Koppla in USB-kabeln mellan Disney Infinity 2.0-basen och en ledig USB-kontakt på Xbox One-konsolens framsida.
- 3) Använd strömknappen på Xbox One-konsolens framsida för att starta systemet. Då startas även Disney Infinity 2.0-basen.
- 4) Sätt i Disney Infinity 2.0-programvaran i Xbox One-konsollen för att starta spelet.

**FI** DISNEY INFINITY 2.0 -ALUSTAN ASENNUS:

- 1) Kun Disney Infinity 2.0 -alusta on poistettu paketista, se on sijoitettava vakaalle, turvalliselle ja tasaiselle pinnalle lähelle Xbox One -konsolia.
- 2) Liitä USB-kaapeli Disney Infinity 2.0 -alustasta vapaaseen USB-liittimeen Xbox One -konsolisi etuosassa.
- 3) Kytke virta järjestelemään painamalla Xbox One -konsolin etuosassa olevaa virtapainiketta. Tämän tekeminen kytkee virran myös Disney Infinity 2.0 -alustaan.
- 4) Aseta Disney Infinity 2.0 -ohjelmisto Xbox One -konsoliin, jotta voit käynnistää pelin.

**PL** KONFIGURACJA CZYTNIKA DISNEY INFINITY 2.0:

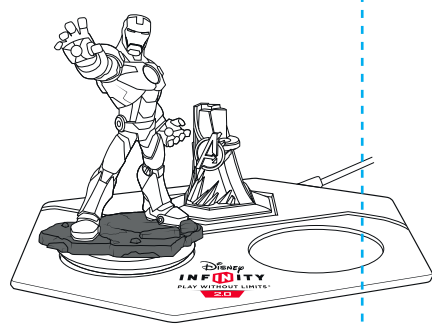
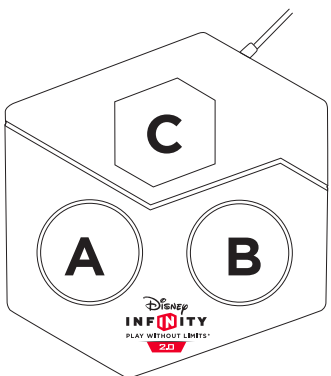
- 1) Po wycięciu z opakowania ustaw czytnik Disney Infinity 2.0 na stabilnej, bezpiecznej i równej powierzchni w pobliżu konsoli Xbox One.
- 2) Podłącz kabel USB czytnika Disney Infinity 2.0 do wolnego złącza USB z przodu konsoli Xbox One.
- 3) Włącz system za pomocą przycisku zasilania z przodu konsoli Xbox One. Czytnik Disney Infinity 2.0 również się włączy.
- 4) Włóż dysk z oprogramowaniem Disney Infinity 2.0 do konsoli Xbox One, aby uruchomić grę.

**RU** НАСТРОЙКА ПОРТАЛА DISNEY INFINITY 2.0:

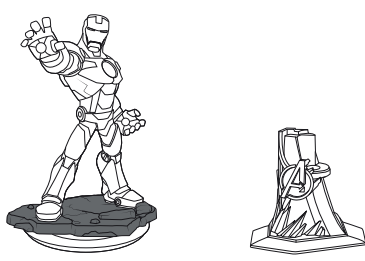
- 1) После извлечение из упаковки, портал Disney Infinity 2.0 необходимо установить на устойчивую, безопасную и плоскую поверхность рядом с игровой консолью.
- 2) Подсоединить USB-кабель портала Disney Infinity 2.0 Base к USB-гнезду консоли.
- 3) Включить консоль, нажав кнопку питания, расположенную в передней части консоли. Это позволит включить портал Disney Infinity 2.0/
- 4) Вставить диск с видеогрой Disney Infinity 2.0 в консоль, чтобы запустить игру.

**AR** إعداد قاعدة Disney Infinity 2.0

- 1) بمجرد نزع قاعدة Disney Infinity 2.0 من الغلاف، يجب وضعها على سطح ثابت وآمن ومستو بالقرب من وحدة تحكم Xbox One.
- 2) قم بتوصيل كبل USB من قاعدة Disney Infinity 2.0 إلى موصل USB متاح بالجانب الأمامي من وحدة تحكم Xbox One الخاصة بك.
- 3) استخدم زر الطاقة على الجانب الأمامي من وحدة تحكم Xbox One لتشغيل النظام. سيتم تشغيل قاعدة Disney Infinity 2.0 أيضاً.
- 4) أدخل برنامج Disney Infinity 2.0 في وحدة تحكم Xbox One لبدء تشغيل اللعبة.

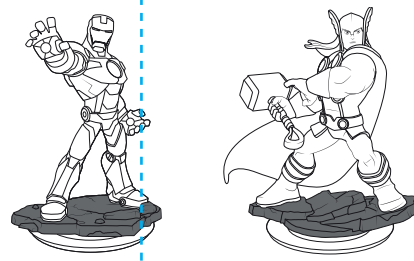


**1**



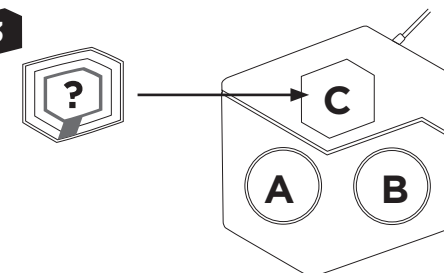
**A/B + C**

**2**



**A/B A/B**

**3**



**UK** A) Disney Infinity 2.0 Figure and/or round Power Disc spot ( Player 1)  
B) Disney Infinity 2.0 Figure and/or round Power Disc spot ( Player 2)  
C) Disney Infinity 2.0 Marvel's Avenger Play Set Piece or hexagonal Power Disc spot  
**Using the Disney Infinity 2.0 Figures and Disney Infinity 2.0: Marvel Super Heroes - Marvel's The Avengers Play set Piece**  
When a player enters the game, they will be prompted to place a Disney Infinity 2.0 Figure on the Base. Be sure the Disney Infinity 2.0 Figure is placed on one of the two circular spots of the Base. The Disney Infinity 2.0: Marvel Super Heroes - Marvel's The Avengers Play Set Piece will need to be placed on the hexagonal spot C.

**FR** A) Emplacement pour une figurine Disney Infinity 2.0 et/ou un Power Disc circulaire (Joueur 1)  
B) Emplacement pour une figurine Disney Infinity 2.0 et/ou un Power Disc circulaire (Joueur 2)  
C) Trophée Marvel Avengers de Disney Infinity 2.0 ou emplacement Power Disc hexagonal  
**Utilisation des figurines Disney Infinity 2.0 et du trophée Marvel Avengers de Disney Infinity 2.0 : Marvel Super Heroes**  
Lorsque vous lancez le jeu, il vous est demandé de placer une figurine Disney Infinity 2.0 sur le lecteur. Veillez à ce que la figurine Disney Infinity 2.0 soit bien placée sur un des deux emplacements circulaires du lecteur. Le trophée Marvel Avengers de Disney Infinity 2.0 : Marvel Super Heroes doit être placé sur l'emplacement hexagonal C.

**IT** A) Posizione Personaggio Disney Infinity 2.0 e/o Gettone Extra Power tondo (Giocatore 1)  
B) Posizione Personaggio Disney Infinity 2.0 e/o Gettone Extra Power tondo (Giocatore 2)  
C) Posizione Porta del Mondo di Marvel's Avengers Disney Infinity 2.0 e/o Gettone Extra Power esagonale, Dischi di Gioco della Scatola dei Giochi  
**Uso dei Personaggi Disney Infinity 2.0 e della Porta del Mondo di Marvel's The Avengers - Disney Infinity 2.0: Marvel Super Heroes**  
Quando un giocatore entra in gioco, gli verrà chiesto di collocare un Personaggio Disney Infinity 2.0 sulla Base. Il Personaggio Disney Infinity 2.0 deve essere collocato su una delle due posizioni circolari della Base. La Porta del Mondo di Marvel's The Avengers - Disney Infinity 2.0: Marvel Super Heroes deve essere collocata sulla posizione esagonale C.

**DE** A) Disney Infinity 2.0-Figur und/oder runde Bonus-Münze (Spieler 1)  
B) Disney Infinity 2.0-Figur und/oder runde Bonus-Münze (Spieler 2)  
C) Disney Infinity 2.0 Marvel's Avengers Spielwelt oder rechteckige Bonus-Münze  
**Verwenden der Disney Infinity 2.0-Figuren und der Disney Infinity 2.0: Marvel Super Heroes - Marvel's The Avengers Spielwelt**  
Bei der Anmeldung zum Spiel werden Spieler aufgefordert, eine Disney Infinity 2.0-Figur auf der Disney Infinity Base zu platzieren. Vergewissern Sie sich, dass die Disney Infinity 2.0-Figur auf einer der beiden kreisförmigen Flächen in der Base platziert wird. Die Disney Infinity 2.0: Marvel Super Heroes - Marvel's The Avengers Spielwelt muss auf der rechteckigen Fläche C platziert werden.

**ES** A) Puerto para Figura interactiva o Power Disc redondo de Disney Infinity 2.0 (Jugador 1)  
B) Puerto para Figura interactiva o Power Disc redondo de Disney Infinity 2.0 (Jugador 2)  
C) Puerto para pieza del Play Set o Power Disc hexagonal de Marvel's The Avengers  
**Usar las Figuras Interactivas de Disney Infinity 2.0 y la pieza del Play Set de Disney Infinity 2.0: Marvel Super Heroes - Marvel's The Avengers**  
Cuando un jugador empieza a jugar, se le pedirá que coloque una Figura interactiva Disney Infinity 2.0 en la base. Comprueba que la Figura interactiva de Disney Infinity 2.0 esté colocada en uno de los dos puertos circulares de la base. La pieza del Play Set de Disney Infinity 2.0: Marvel Super Heroes: Los Vengadores de Marvel deberá colocarse en el puerto hexagonal C.

**NL** A) Disney Infinity 2.0 spelfiguur en/of rond Power Disc-vak (speler 1)  
B) Disney Infinity 2.0 spelfiguur en/of rond Power Disc-vak (speler 2)  
C) Disney Infinity 2.0 Marvel's Avengers Play Set Piece vak of zeskantig Power Disc-vak  
**De Disney Infinity 2.0 spelfiguren en Disney Infinity 2.0 gebruiken: Marvel Super Heroes - Marvel's The Avengers Play Set Piece**  
Wanneer er een speler in de game komt, wordt hem of haar gevraagd een Disney Infinity 2.0 spelfiguur op de basis te plaatsen. Zorg dat de Disney Infinity 2.0 spelfiguur op een van de twee ronde vakken op de basis wordt geplaatst. Disney Infinity 2.0: Je moet de Marvel Super Heroes - Marvel's The Avengers Play Set Piece op het zeskantig vak (C) zetten.

**PT** A) Figura Disney Infinity 2.0 e/ou ponto Power Disc circular (Jogador 1)  
B) Figura Disney Infinity 2.0 e/ou ponto Power Disc circular (Jogador 2)  
C) Disney Infinity 2.0 - Play Set Os Vingadores da Marvel ou ponto Power Disc hexagonal  
**Utilizar as Figuras Disney Infinity 2.0 e Disney Infinity 2.0: Marvel Super Heroes - Marvel's The Avengers**  
Quando um jogador entra no jogo, é-lhe pedido para colocar uma Figura Disney Infinity 2.0 na Base. Certifique-se de que a Figura Disney Infinity 2.0 está colocada num dos dois pontos circulares da Base. O The Disney Infinity 2.0: Marvel Super Heroes - Marvel's The Avengers Play set Piece terá de ser colocado no ponto C hexagonal.

**DK** A) Disney Infinity 2.0-figur og/eller rundt Power Disc-punkt (spiller 1)  
B) Disney Infinity 2.0-figur og/eller rundt Power Disc-punkt (spiller 2)  
C) Disney Infinity 2.0 Marvel's Avengers Play Set-del eller sekskantet Power Disc-punkt  
**Brug af Disney Infinity 2.0-figurer og Disney Infinity 2.0: Marvel Super Heroes - Marvel's The Avengers Play set-delen**  
Når en spiller starter spillet, bliver han/hun bedt om at placere en Disney Infinity 2.0-figur på basen. Sørg for at placere Disney Infinity 2.0-figurer på en af de to runde punkter på basen. Disney Infinity 2.0: Marvel Super Heroes - Marvel's The Avengers Play Set-delen skal placeres på det sekskantede punkt C.

**NO** A) Disney Infinity 2.0-figur og/eller en rund "Power Disc"-plass (spiller 1)  
B) Disney Infinity 2.0-figur og/eller en rund "Power Disc"-plass (spiller 2)  
C) Disney Infinity 2.0 Marvel's The Avengers "Play Set"-del eller sekskantet "Power Disc"-plass  
**Bruke Disney Infinity 2.0-figurene og Disney Infinity 2.0: Marvel Super Heroes - Marvel's The Avengers "Play Set"-del**  
Når en spiller kommer inn i spillet, blir han/hun bedt om å plassere en Disney Infinity 2.0-figur på basen. Pass på at Disney Infinity 2.0-figurer plasseres på en av de to sirkulære på basen. Disney Infinity 2.0: Marvel Super Heroes - Marvel's The Avengers "Play Set"-delen må plasseres på den sekskantede plassen C.

**SE** A) Disney Infinity 2.0-figur och/eller rund Power Disc-plats (Spelare 1)  
B) Disney Infinity 2.0-figur och/eller rund Power Disc-plats (Spelare 2)  
C) Disney Infinity 2.0 Marvel's Avengers Play Set-del eller sexkantig Power Disc-plats  
**Så här använder du Disney Infinity 2.0-figurer och Disney Infinity 2.0: Marvel Super Heroes - Marvel's The Avengers Play Set-delen**  
När spelet börjar blir spelaren uppmanad att placera en Disney Infinity 2.0-figur på basen. Se till att Disney Infinity 2.0-figurer placeras på någon av de två runda platserna på basen. Disney Infinity 2.0: Marvel Super Heroes - Marvel's The Avengers Play Set-delen måste placeras på den sexkantiga C-platsen.

**FI** A) Disney Infinity 2.0 -hahmon ja/tai pyöreän voimalevyn asema (pelaaja 1)  
B) Disney Infinity 2.0 -hahmon ja/tai pyöreän voimalevyn asema (pelaaja 2)  
C) Disney Infinity 2.0 Marvel's The Avengers -pelisetiosan tai kuusikulmisen voimalevyn asema  
**Disney Infinity 2.0 -hahmo ja Disney Infinity 2.0: Marvel Super Heroes - Marvel's The Avengers -pelisetiossa**  
Kun pelaaja siirtyy peliin, häntä pyydetään asettamaan Disney Infinity 2.0 -hahmo alustalle. Varmista, että Disney Infinity 2.0 -hahmo on asetettu tuolelta alustan kahdesta pyöreästä asemasta. Disney Infinity 2.0: Marvel Super Heroes - Marvel's The Avengers -pelisetiossa on sijoitettava kuusikulmaiselle asemalle C.

**PL** A) Miejsce na figurkę postaci Disney Infinity 2.0 i okrągły dysk mocy (gracz 1)  
B) Miejsce na figurkę postaci Disney Infinity 2.0 i okrągły dysk mocy (gracz 2)  
C) Miejsce na figurkę dostępu Disney Infinity 2.0 Avengers Marvela lub sześciokątny dysk mocy  
**Korzystanie z figurkę postaci Disney Infinity 2.0 i figurkę dostępu Avengers Marvela w Disney Infinity 2.0: Marvel Super Heroes**  
postaci Disney Infinity 2.0 na czytniku. Upewnij się, że figurka postaci Disney Infinity 2.0 znajduje się na jednym z dwóch okrągłych miejsc na czytniku. Umieść figurkę dostępu Avengers Marvela w Disney Infinity 2.0: Marvel Super Heroes na sześciokątnym miejscu C na czytniku.

**RU** A) Ячейка для установки фигурки персонажа или круглого волшебного жетона Disney Infinity 2.0 (Игрок 1)  
B) Ячейка для установки фигурки персонажа или круглого волшебного жетона Disney Infinity 2.0 (Игрок 2)  
C) Ячейка для установки фигурки игровой арены Disney Infinity 2.0 Marvel Мстители или шестиугольного волшебного жетона  
**Использование фигурок Disney Infinity 2.0 и фигурки игровой арены Disney Infinity 2.0: Супергерои Marvel - Marvel Мстители**  
При входе в игру необходимо установить фигурку Disney Infinity 2.0 на портал. Удостоверьтесь, что фигурка установлена в одну из круглых ячеек. Фигурку игровой арены Disney Infinity 2.0: Супергерои Marvel - Marvel Мстители нужно установить в шестиугольную ячейку C.

**1** مجموعات الألعاب - ضع شخصية Disney Infinity 2.0 في المواضيع الدائرية ("أ" أو "ب") على القاعدة لفتح الشخصية في اللعبة. ستفتح شخصية Disney Infinity 2.0 بالإضافة إلى قطعة مجموعة اللعب الموضوعة على الوضع السداسي (ج). مجموعة اللعب في اللعبة.  
**2** على الألعاب - في على الألعاب، ضع شخصية Disney Infinity 2.0 في المواضيع الدائرية ("أ" أو "ب") لبدء مغامرة على الألعاب.  
**3** 0.2 باعاً لآل باعاً يرف قصصهم عن باعاً آلاً جتف لردمي - باعاً لآل باعاً صارقاً

**AR** أ) مكان شخصية Disney Infinity 2.0 و/أو موضع قرص الطاقة دائري الشكل (اللاعب 1)  
ب) مكان شخصية Disney Infinity 2.0 و/أو موضع قرص الطاقة دائري الشكل (اللاعب 2)  
ج) قطعة مجموعة اللعب مارفل: المنتقون من Disney Infinity 2.0 أو موضع قرص الطاقة سداسي الشكل  
**استخدام شخصيات Disney Infinity 2.0 و أبطال مارفل الخارقون - قطعة مجموعة لعب مارفل: المنتقون**  
عند دخول أحد اللاعبين للعبة، سيطلب منه وضع شخصية من شخصيات Disney Infinity 2.0 على القاعدة. تأكد من وضع شخصية Disney Infinity 2.0 في موضع واحد من المواضيع الدائرية للقاعدة. Disney Infinity 2.0: أبطال مارفل الخارقون - يلزم وضع قطعة مجموعة لعب مارفل: المنتقون في الوضع السداسي "ج".

**UK TROUBLESHOOTING:** For more help and advice please refer to our FAQ on [www.Disney.com/Infinity](http://www.Disney.com/Infinity)

**FR RÉSOLUTION DE PROBLÈMES :** Pour obtenir de l'aide et des informations supplémentaires, veuillez consulter notre rubrique FAQ sur le site : [www.Disney.com/Infinity](http://www.Disney.com/Infinity)

**IT RISOLUZIONE DEI PROBLEMI:** Per assistenza e consigli, consulta la domanda frequenti sul sito [www.Disney.com/Infinity](http://www.Disney.com/Infinity).

**DE FEHLERBEHEBUNG:** Weitere Hilfe und Hinweise finden Sie in der Rubrik "Häufig gestellte Fragen" unter [www.Disney.com/Infinity](http://www.Disney.com/Infinity).

**ES SOLUCIÓN DE PROBLEMAS:** Si deseas obtener más ayuda y consejos, visita nuestra sección de preguntas frecuentes (FAQs) en [www.Disney.com/Infinity](http://www.Disney.com/Infinity).

**NL PROBLEEM OPLOSSEN:** raadpleeg voor meer hulp en tips onze veelgestelde vragen op [www.Disney.com/Infinity](http://www.Disney.com/Infinity).

**PT RESOLUÇÃO DE PROBLEMAS:** Para obter mais ajuda e recomendações, consulte as nossas FAQs em [www.Disney.com/Infinity](http://www.Disney.com/Infinity)

**DK FEJLFINDING:** Se vores Spørgsmål og svar på [www.Disney.com/Infinity](http://www.Disney.com/Infinity) for at få mere hjælp.

**NO FEILSØKING:** Du finner mer hjelp og råd under Spørgsmål og svar på [www.Disney.com/Infinity](http://www.Disney.com/Infinity)

**SE FELSÖKNING:** Se våra vanliga frågor och svar på [www.Disney.com/Infinity](http://www.Disney.com/Infinity) för mer hjälp

**FI VIANMÄÄRITYS:** Lisää ohjeita ja neuvoja saat usein kysyttyistä kysymyksistämme osoitteessa [www.Disney.com/Infinity](http://www.Disney.com/Infinity)

**PL ROZWIĄZYWANIE PROBLEMÓW:** więcej informacji i porady znajdziesz w odpowiedziach na najczęstsze pytania na stronie [www.Disney.com/Infinity](http://www.Disney.com/Infinity)

**RU УСТРАНЕНИЕ НЕПОЛАДОВ:** Для получения дополнительной информации или помощи по игре, обратитесь к нашему разделу FAQ на веб-сайте [www.Disney.com/Infinity](http://www.Disney.com/Infinity)

**AR** اكتشاف الأخطاء وإصلاحها: للحصول على المزيد من المساعدة والتصائح، يُرجى الرجوع إلى الأسئلة الشائعة على [www.Disney.com/Infinity](http://www.Disney.com/Infinity)