

020912

Крепление для сенсора XBOX ONE Kinect: РУКОВОДСТВО ПОЛЬЗОВАТЕЛЯ

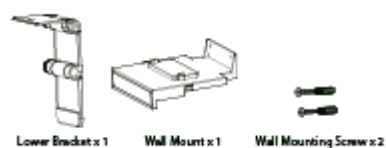
Благодарим вас за покупку нашего крепления для сенсора XBOX ONE Kinect. Продукция ORB соответствует высочайшим стандартам качества и проходит тщательное тестирование в процессе разработки. Перед использованием крепления внимательно прочтите это руководство.

ОСОБЕННОСТИ ИЗДЕЛИЯ

1. Возможность установки на телевизор или на стену.
2. Совместимость с сенсором XBOX ONE Kinect.
3. Поддержка плоских телевизоров с диагональю экрана 26–60 дюймов (66–152 см).
4. Стильный дизайн, гармонично сочетающийся с сенсором XBOX ONE Kinect.

КОМПЛЕКТНОСТЬ

- Нижняя скоба – 1 шт.
- Настенное крепление – 1 шт.
- Крепежный винт – 2 шт.



//слева направо

Нижняя скоба – 1 шт.

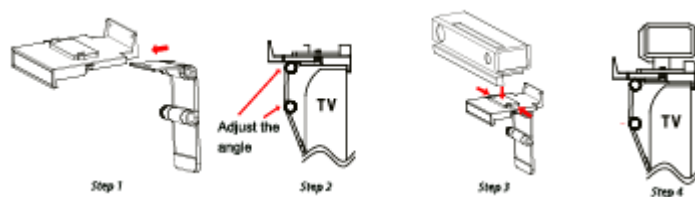
Настенное крепление – 1 шт.

Крепежный винт – 2 шт.

ИНСТРУКЦИЯ ПО ЭКСПЛУАТАЦИИ

Крепление на телевизор

1. Соедините нижнюю скобу и настенное крепление. (Шаг 1)
2. С помощью двух зажимов надежно закрепите конструкцию на телевизоре. (Шаг 2)
3. Нажмите на две кнопки по краям настенного крепления и установите сенсор Kinect, как показано на схеме. Отпустите кнопки, чтобы зафиксировать сенсор. Проденьте кабель сенсора Kinect в специально предназначенное отверстие на настенном креплении. (Шаг 3)
4. Убедитесь, что сенсор Kinect установлен правильно. (Шаг 4).



//слева направо

Шаг 1

Шаг 2

Шаг 3

Шаг 4

Крепление на стену

1. Закрепите собранное изделие в нужном месте стены с помощью крепежных винтов.
2. Используйте фурнитуру, подходящую для вашей стены. При необходимости обратитесь к специалисту.



//правая картинка

Стена

ВАЖНАЯ ИНФОРМАЦИЯ, ПРЕДУПРЕЖДЕНИЯ И ОБСЛУЖИВАНИЕ

Следуйте нижеприведенным инструкциям, чтобы обеспечить оптимальное функционирование изделия.

1. Не подвергайте изделие чрезмерным физическим нагрузкам.
2. Не разбирайте изделие.
3. Расположите изделие вдали от батарей отопления и других источников тепла.
4. Не подвергайте изделие воздействию жидкостей и высокой влажности.