

# FR-1

## РУЛЬ FREEDOM RACING WHEEL ДЛЯ PLAYSTATION 3™

Благодарим вас за покупку руля FR-1 Freedom Racing Wheel компании Giteck.

Надеемся, что этот качественный аксессуар полностью оправдает и даже превзойдет ваши ожидания.

Перед использованием гарнитуры внимательно прочтите этот буклет и перечитайте документацию системы PS3™.

Наслаждайтесь играми и общением!

### ПРЕДУПРЕЖДЕНИЯ

Данное устройство разработано в соответствии с высочайшими стандартами безопасности, однако, как и любое электрооборудование, при неправильном использовании оно может причинить вред. Следуя нижеприведенным указаниям, вы сможете полностью избежать риска при пользовании устройством.

- Используйте устройство только по назначению. Устройство изготовлено с высокой точностью и требует аккуратного обращения.
- Устройство содержит мелкие детали и не предназначено для детей младше 3 лет.
- Храните устройство в сухом месте, защищенном от пыли.
- Не подвергайте устройство воздействию экстремально высоких и низких температур, прямых солнечных лучей и источников тепла.
- Не допускайте загрязнения и намокания устройства во избежание его повреждения.
- Не используйте для чистки устройства бензин, ацетон, этиловый спирт и другие растворители.
- Не разбирайте устройство во избежание аннулирования гарантии и поражения электрическим током.

### ВНИМАНИЕ

Этот символ указывает на особо важные инструкции по установке, использованию или обслуживанию устройства. Соблюдайте такие инструкции с максимальной точностью.

### ОКРУЖАЮЩАЯ СРЕДА

Внесите свой вклад в охрану окружающей среды, обеспечив переработку картонной упаковки устройства.

Данное устройство НЕ СЛЕДУЕТ выбрасывать вместе с бытовым мусором. Для его утилизации обратитесь в пункт приема отслужившего электрооборудования.

### ЮРИДИЧЕСКАЯ ИНФОРМАЦИЯ

Данное устройство соответствует нижеизложенным юридическим требованиям. За дополнительной информацией обращайтесь по адресу [www.giteck.com](http://www.giteck.com)

Настоящим Giteck заявляет, что данное устройство соответствует основным требованиям и другим положениям директивы Европейского союза 2004/108/ЕС. Полный текст Декларации о соответствии опубликован по адресу [doc.giteck.com](http://doc.giteck.com)

Внимание: любые изменения или модификации, внесенные в конструкцию без явного разрешения производителя, могут лишить пользователя права использовать данное оборудование. Данное устройство соответствует требованиям раздела 15 правил Федеральной комиссии США по средствам связи. При использовании устройства соблюдаются следующие условия: (1) устройство не должно создавать нежелательных помех; (2) устройство должно принимать все помехи, в том числе те, которые могут привести к нежелательным последствиям. Примечание: при тестировании данного устройства было установлено, что оно соответствует требованиям класса В в соответствии с разделом 15 правил Федеральной комиссии США по средствам связи. Эти правила определяют стандарты защиты людей от вредного влияния бытовой техники.

Данное устройство использует, генерирует и испускает радиочастотное излучение, и, если его собрать, установить или использовать с нарушением правил, может создавать помехи для радиосвязи. Нет никаких гарантий того, что такие помехи не возникнут в определенной точке и при определенном способе применения. Если данное устройство создает помехи для радио- или телевидения (что можно определить, включая и выключая устройство), мы рекомендуем принять следующие меры:

- Направьте антенну в другую сторону или переместите ее.
- Увеличьте расстояние между устройством и приемником.
- Подключите устройство к розетке, не являющейся частью цепи, к которой подключен приемник.
- Обратитесь за помощью к продавцу или специалисту по ремонту теле- и радиооборудования.

N28707

### ПОДГОТОВКА К ИГРЕ

- 1) Подключите модуль USB к первому разъему USB системы PS3.
- 2) Включите систему.
- 3) Откройте отсек для батарей и вставьте 2 батареи AA.
- 4) Нажмите кнопку Home, чтобы включить руль FR-1.
- 5) После того, как руль FR-1 автоматически выберет канал, включится светодиодный индикатор канала.
- 6) Руль FR-1 готов к гонкам!

Нажмите и удерживайте кнопку Home не менее 5 секунд, чтобы зарегистрировать руль в системе.

### ИСПОЛЬЗОВАНИЕ

#### ВКЛЮЧЕНИЕ

Чтобы включить руль FR-1, нажмите кнопку Home один раз. Загорится индикатор питания.

#### ВЫКЛЮЧЕНИЕ

Для выключения руля одновременно нажмите и удерживайте кнопку SELECT и кнопку O в течение 5 секунд. Примечание: руль FR-1 автоматически выключается при отключении от системы PS3 более чем на 30 секунд.

#### РЕЖИМ ОЖИДАНИЯ

Руль FR-1 переходит в режим ожидания, если его не использовать в течение 5 минут. Для выхода из режима ожидания нажмите кнопку Home один раз.

#### РЕГУЛИРОВКА ЧУВСТВИТЕЛЬНОСТИ

Чтобы отрегулировать чувствительность руля, переместите переключатель чувствительности в нужное вам положение. Примечание: регулировка чувствительности недоступна в режиме шести осей.

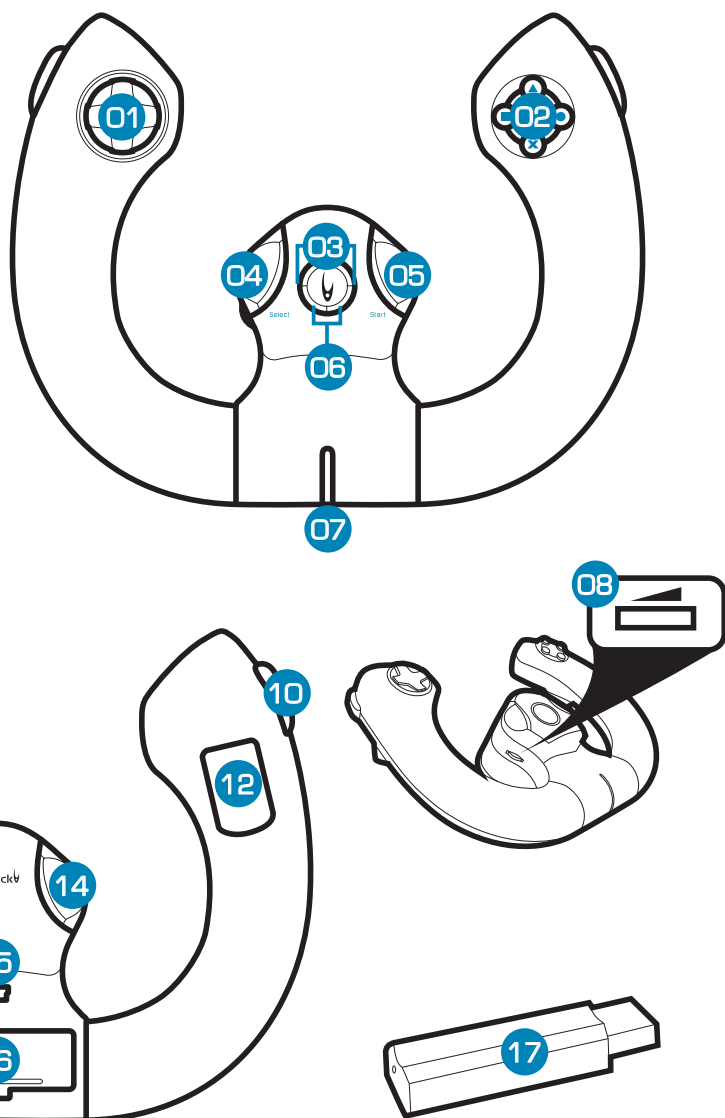
#### РАЗРЯД БАТАРЕЙ

Частое мигание индикаторов каналов сигнализирует о необходимости замены батарей.

# FR-1

## РУЛЬ FREEDOM RACING WHEEL ДЛЯ PS3™

- 01 Кнопки направлений
- 02 Кнопки действий
- 03 Кнопка Home
- 04 Кнопка SELECT
- 05 Кнопка START
- 06 Индикатор канала
- 07 Индикатор питания
- 08 Переключатель чувствительности
- 09 Кнопка R2
- 10 Кнопка L2
- 11 Курок X
- 12 Курок □
- 13 Кнопка R1
- 14 Кнопка L1
- 15 Разъем Mini-USB
- 16 Отсек для батарей
- 17 Модуль USB



### ИСПОЛЬЗОВАНИЕ ДАТЧИКА ПЕРЕМЕЩЕНИЯ

Чтобы включить датчик перемещения, наклоните руль более чем на 30°.

Максимальные эффективные углы поворота руля вправо и влево составляют 120°. Примечание: если вы повернете руль более чем на 120°, рулевое управление в игре вернется в нейтральное положение.

Эффективные углы наклона руля составляют от 30° до 145° от горизонтального положения.

При использовании меню переведите руль FR-1 в горизонтальное положение, чтобы датчик перемещения не мешал навигации.



НАКЛОНИТЕ, ЧТОБЫ ВКЛЮЧИТЬ РЕЖИМ ДАТЧИКА ПЕРЕМЕЩЕНИЯ



ЭФФЕКТИВНЫЙ УГОЛ НАКЛОНА



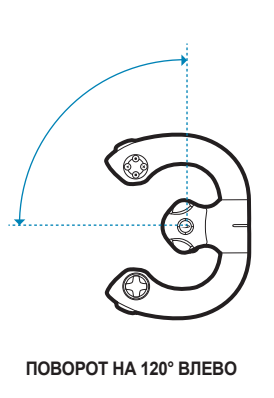
ЭФФЕКТИВНЫЙ УГОЛ ПОВОРОТА

### ПЕРЕНАЗНАЧЕНИЕ КУРКОВ X И □

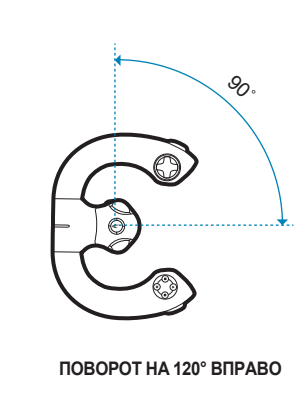
По умолчанию для курков руля выбраны функции кнопок X и □. Чтобы назначить для них функции кнопок R2 и L2, выполните следующие действия:

- 1) Одновременно удерживайте кнопки SELECT и START в течение 5 секунд.
- 2) Троекратное мигание индикатора питания подтвердит изменение.
- 3) Чтобы вернуть прежнее значение параметра, повторите процедуру.

Примечание: при выключении руля будут восстановлены параметры, предусмотренные по умолчанию.



ПОВОРОТ НА 120° ВЛЕВО



ПОВОРОТ НА 120° ВПРАВО

### РЕЖИМ ДАТЧИКА ПЕРЕМЕЩЕНИЯ

По умолчанию датчик перемещения работает в режиме левого джойстика. Чтобы перейти в режим шести осей, выполните следующие действия:

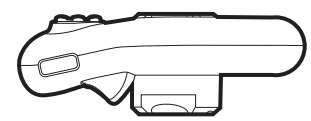
- 1) Одновременно удерживайте кнопку SELECT и кнопку направления вниз в течение 5 секунд.
- 2) Троекратное мигание индикатора питания подтвердит изменение.
- 3) Чтобы вернуть прежнее значение параметра, повторите процедуру.

Примечание: при выключении руля будут восстановлены параметры, предусмотренные по умолчанию.

### КАЛИБРОВКА ДАТЧИКА ПЕРЕМЕЩЕНИЯ

Чтобы откалибровать датчик перемещения руля FR1, выполните следующие действия:

- 1) Положите руль на ровную поверхность.
- 2) Одновременно удерживайте кнопки SELECT и Home в течение 5 секунд.
- 3) Загорятся индикаторы всех четырех каналов.
- 4) Нажмите кнопку START, чтобы выполнить калибровку.
- 5) По окончании калибровки погаснут индикаторы всех каналов, кроме используемого.



### РЕШЕНИЕ ПРОБЛЕМ

i) Некоторые игры требуют, чтобы для руля был выбран порт 1. Чтобы выбрать порт 1 для руля FR-1, нажмите и удерживайте кнопку Home. Включение соответствующего индикатора канала подтвердит смену порта.

ii) Курки не работают. Убедитесь, что функции курков не изменены. Подробнее об этом см. раздел «Переназначение курков X и □».

За дополнительной помощью обращайтесь в нашу службу поддержки пользователей по адресу [www.giteck.com](http://www.giteck.com)