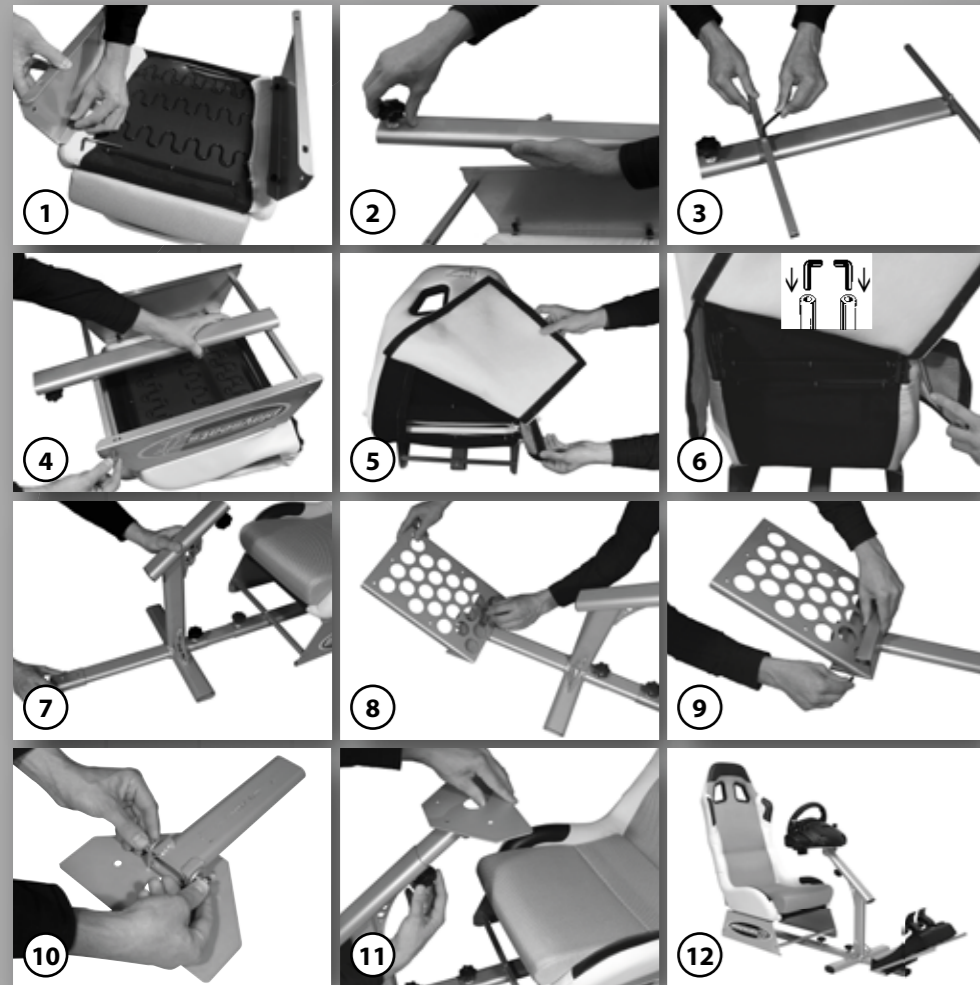




1



ASSEMBLY INSTRUCTIONS FOR THE PLAYSEAT EVOLUTION



1. First you need to assemble the chair frame supporting the chair by attaching plates P1 & P2 to the bottom of the chair (photo 1) using the Allen screws ①. You will find these screws already attached to the bottom of the chair.

Take the oval tube P3 (photo 2) and turn the adjustment knob ② a few times so it is secured in the large screw thread at the front. Then attach the two long square bars P4 & P5 to the oval tube (photo 3) using the Allen screws ③.

After this, attach the section you have just assembled to the bottom of the chair between the side plates. Take care when assembling the section to ensure that the adjustment knob is at the front of the chair (photo 4). Use the Allen screws for this ④.

The chair can now be folded out and secured. If the chair has sprung open the backrest can be secured using the two locking pins in the backrest. In order to do this you need to first turn the chair over and rest it on the floor. Then you need to pull the cover up from the rear of the chair (photo 5) and pull up the backrest. (photo 6). The locking pins can now be pushed in firmly. Finally, pull the cover back down and secure it using the Velcro strips.

2. The next step is to assemble the frame for the steering wheel and pedals. Take the steering column P6 and the oval tube P7. Push the oval tube through the steering column and into the tube beneath the chair (photo 7) and tighten the adjustment knobs in both the steering column and the oval tube.

3. The pedal plate P8 can now be attached to the oval tube (photo 8). Two Allen screws ④ need to be used for this. The pedal plate can be installed in two different positions. The middle position is always used as the standard position, however with some pedals it is good to position the pedal plate so it is slightly off-centre to the left. An additional support P9 is provided to ensure optimal control over the pedals. This may be attached to the bottom of the pedal plate (photo 9) using two Allen screws ④.

4. Finally, the steering plate P10 needs to be attached to the steering rod P11 (photo 10) using the large nut & bolt ⑤. This can then be inserted into the steering column (photo 11) and the adjustment knob tightened slightly.

Your racing cockpit is now ready for you to attach your own steering wheel and pedals using the universal fasteners provided. Most steering wheels and pedals can be attached using the special Velcro strips which can be stuck to the frame. Some steering wheels and pedals can even be attached with small bolts.

Playseats wishes you the ultimate racing experience in your own home!

www.playseats.com

18



플레이시트 이볼루션 (PLAYSEAT EVOLUTION) 조립 지침

1. 먼저 육각 볼트 ① 를 사용해서 P1 & P2 판을 의자 바닥 (사진 1)에 부착하여 의자를 지지하는 의자 프레임 조립해야 합니다. 육각 볼트는 이미 의자 바닥에 부착되어 있습니다.

타원형 튜브 P3 (사진 2) 를 돌려 조절 손잡이 ② 를 몇 번 돌려 전면의 커다란 나사 구멍에 고정되도록 하십시오. 그런 다음 두 개의 긴 사각 바 P4 & P5 를 타원형 튜브 (사진 3) 에 육각 볼트 ③ 를 사용하여 부착하십시오.

그런 다음, 방금 조립한 부분을 측면 플레이트 사이의 의자 바닥에 부착하십시오. 이 부분을 조립할 때는 조절 손잡이가 의자 앞 쪽에 자리잡도록 주의 하십시오 (사진 4). 이 부분에는 육각 볼트 ④ 를 사용하십시오.

이제 의자를 접어서 고정할 수 있습니다. 의자를 펼쳐서 열면 등받이가 등받이에 있는 두 개의 고정 핀을 사용하여 고정됩니다. 이렇게 하기 위해 먼저 의자를 뒤집어 바닥에 내려 놓습니다. 그런 다음 의자 뒤로부터 커버를 끌어 올리고 (사진 5) 등받이를 끌어 올려야 합니다 (사진 6). 이제 고정 핀들을 확실하게 밀어 넣을 수 있습니다. 마지막으로, 커버를 다시 끌어 내리고 벨크로 끈을 사용하여 고정하십시오.

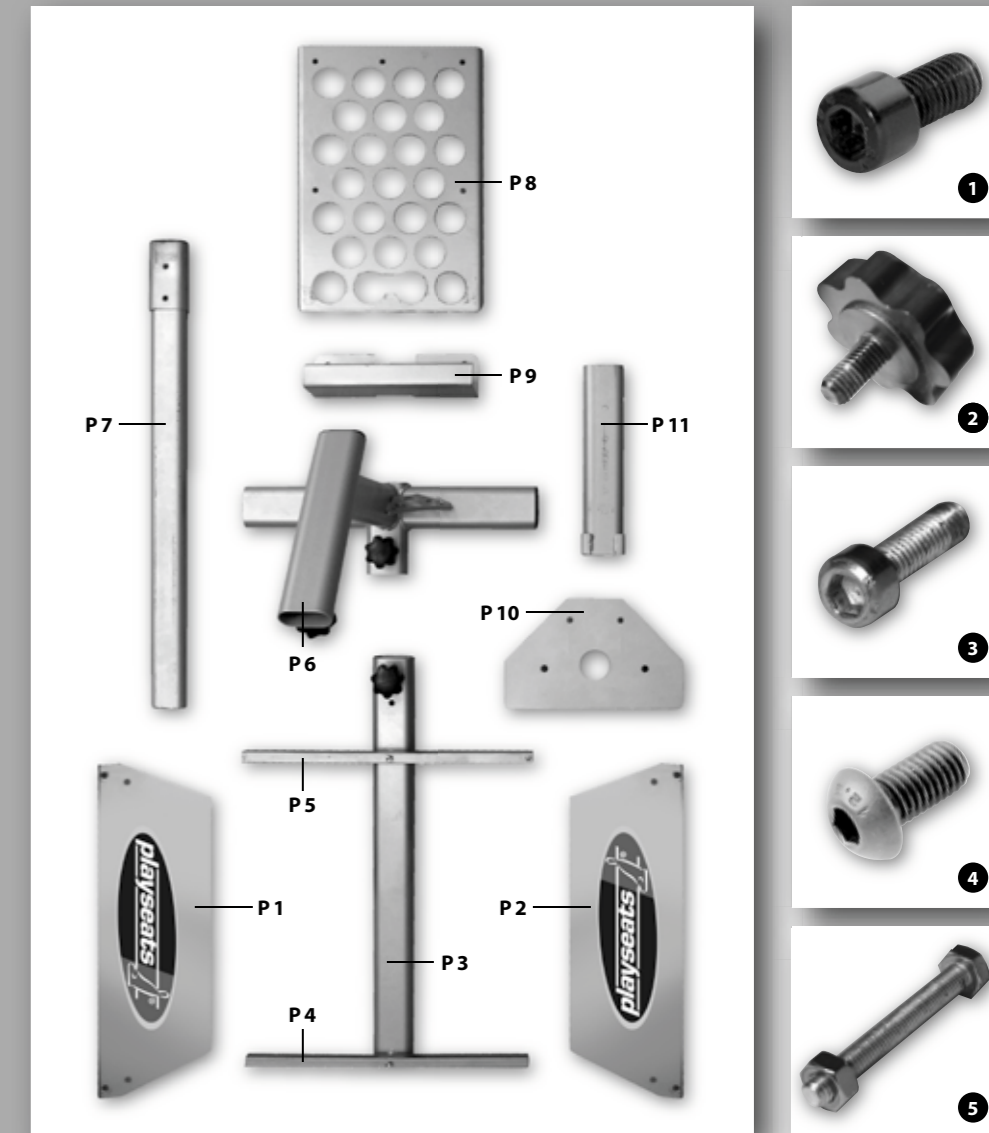
2. 다음 단계는 핸들과 페달 프레임 조립하는 것입니다. 핸들 축 P6 과 타원형 튜브 P7 를 잡으십시오. 타원형 튜브를 핸들 축을 통해 의자 아래의 튜브로 밀어 넣고 (사진 7) 핸들 축과 타원형 튜브 모두에서 조절 손잡이를 조여주십시오.

3. 페달 판 P8 을 이제 타원형 튜브에 부착할 수 있습니다 (사진 8). 2 개의 육각 볼트 ④ 가 여기에 필요합니다. 페달 판은 두 가지 다른 위치에 장착될 수 있습니다. 중간 위치는 항상 표준 위치로 사용됩니다. 그러나 일부 페달의 경우 페달 판을 중앙에서 약간 왼쪽으로 치우치게 하는 것이 좋습니다. 페달 조절을 최적으로 할 수 있도록 추가 지지대 P9 가 제공됩니다. 이 지지대는 2 개의 육각 볼트 ④ 를 사용하여 페달 판 바닥 (사진 9) 에 부착할 수 있습니다.

4. 마지막으로, 스티어링 판 P10 을 스티어링 막대 P11 에 대형 너트와 볼트 ⑤ 를 사용하여 부착해야 합니다 (사진 10). 그런 다음 이 것을 핸들 축에 삽입하고 (사진 11) 조절 손잡이를 약간 조여줍니다.

이제 레이싱 조종실에 여러분의 자신의 핸들과 페달을 제공된 유니버설 패스너를 사용하여 부착할 수 있습니다. 대부분의 핸들과 페달은 프레임에 고정할 수 있는 특수 벨크로를 사용하여 부착될 수 있습니다. 일부 핸들과 페달은 작은 볼트를 사용하여 부착될 수도 있습니다.

Playseats 는 여러분께서 집에서 멋진 레이싱을 즐기실 수 있기를 기원합니다!



www.playseats.com

تعليمات التجميع الخاصة بتطوير مقعد الألعاب PLAYSEAT

1. أول ما تحتاج إليه هو تجميع إطار الكرسي المستخدم في تدعيم الكرسي مع تركيب الألواح P1 و P2 بقاعدة الكرسي (صورة 1) باستخدام المسامير اللولبية ❶ ذات الرؤوس المسدسة. ستجد هذه المسامير اللولبية مركبة بالفعل بقاعدة الكرسي.
امسك بالأنبوب بيضاوي الشكل P3 (صورة 2) ثم أدر قرص الضبط ❷ لعدة مرات حتى يتم إحكام تثبيته في الأسنان اللولبية الخاصة بالمسمار اللولبي الأمامي كبير الحجم؛ بعد ذلك قم بتركيب القضيبين الطويلين المربعين P4 و P5 بالأنبوب البيضاوي (صورة 3) باستخدام المسامير اللولبية ذات الرؤوس المسدسة ❸.
بعد ذلك قم بتركيب الجزء الذي قمت بتجميعه للتو بقاعدة الكرسي بين الألواح الجانبية. احرص عند تجميع هذا الجزء على التأكد من وجود قرص الضبط في الجانب الأمامي من الكرسي (صورة 4).
استخدم المسامير اللولبية ذات الرؤوس المسدسة للمساعدة في أداء ذلك ❹.
يمكنك الآن فرد الكرسي وإحكام تثبيته. في حالة فرد الكرسي فإنه يكون بإمكانك تثبيت مسند الظهر باستخدام مسماري القفل الموجودين في مسند الظهر. للقيام بهذا الإجراء فإنك تحتاج أولاً إلى قلب الكرسي وتثبيته في وضع مرتكز على الأرض.
بعد ذلك تحتاج إلى رفع الغطاء من على مؤخرة الكرسي (صورة 5) ثم ارفع مسند الظهر. (صورة 6). يمكنك الآن دفع مسامير القفل إلى الداخل بقوة للتثبيت. في النهاية، اسحب الغطاء إلى الخلف ولأسفل ثم ثبته باستخدام أشرطة Velcro.
2. تتمثل الخطوة التالية في تجميع الإطار لتركيب عجلة التوجيه والدواسات. امسك بعمود التوجيه P6 وبالأنبوب البيضاوي P7. ادفع الأنبوب البيضاوي إلى داخل عمود التوجيه وفي الأنبوب الواقع أسفل الكرسي (صورة 7) ثم احكم ربط أقراص الضبط الموجودة في كل من عمود التوجيه والأنبوب البيضاوي.
3. يمكنك الآن تركيب لوح الدواسة P8 بالأنبوب البيضاوي (صورة 8)، ستحتاج إلى استخدام مسمارين لولبيين برؤوس مسدسة ❹ للقيام بذلك. يمكن تثبيت لوح الدواسة في وضعين مختلفين. دائماً ما يستخدم الوضع الأوسط بوصفه الوضع القياسي، وعلى الرغم من ذلك، يفضل مع بعض الدواسات أن تقوم بتثبيت لوح الدواسة خارج المنتصف قليلاً إلى ناحية اليسار. توجد دعامة P9 إضافية لضمان التحكم الأمثل في الدواسات. يمكن تركيبها أسفل لوح الدواسة (صورة 9) باستخدام مسمارين لولبيين برؤوس مسدسة ❹.
4. وأخيراً، يلزم تركيب لوح التوجيه P10 بقضيب التوجيه P11 (صورة 10) باستخدام البرغي والصامولة الكبيرين ❺. يمكن إدخاله بعد ذلك في عمود التوجيه (صورة 11) ثم إحكام ربط قرص الضبط قليلاً.
كابينة السباق الخاصة بك جاهزة الآن لتركيب عجلة التوجيه والدواسات الخاصة بك باستخدام أدوات التثبيت الشاملة المزودة. معظم عجلات التوجيه والدواسات يمكن تركيبها باستخدام أشرطة Velcro الخاصة التي يمكن لصقها بالإطار.
بعض عجلات التوجيه والدواسات يمكن حتى تركيبها باستخدام براغي صغيرة.

تتمنى لك Playseats أن تستمتع بتجارب أفضل للسباق في منزلك!

www.playseats.com



OWNERS MANUAL



www.playseats.com

ASSEMBLY INSTRUCTIONS	1
MONTAGEHANDLEIDING	2
MONTAGEANLEITUNG FÜR PLAYSEAT EVOLUTION	3
INSTRUCTIONS DE MONTAGE	4
INSTRUCCIONES DE MONTAJE DE PLAYSEAT EVOLUTION	5
ISTRUZIONI DI MONTAGGIO DI PLAYSEAT EVOLUTION	6
INSTRUÇÕES DE MONTAGEM PARA A PLAYSEAT EVOLUTION	7
ИНСТРУКЦИЯ ПО СБОРКЕ ИГРОВОГО КРЕСЛА PLAYSEAT EVOLUTION	8
PLAYSEAT EVOLUTIONI KOOSTEJUHISED	9
MONTĀŽAS INSTRUKCIJA "PLAYSEAT" KRĒSLA IZVĒRŠANAI	10
ŽAIDIMŲ KĖDĖS „EVOLUTION“ SURINKIMO INSTRUKCIJA	11
PLAYSEAT EVOLUTION – INSTRUKCJA SKŁADANIA	12
NÁVOD NA SESTAVENÍ PLAYSEAT EVOLUTION	13
プレイシートエボリューションの組立てマニュアル	14
PLAYSEAT 展開組装説明	15
PETUNJUK PEMASANGAN EVOLUSI PLAYSEAT	16
ARAHAN PEMASANGAN EVOLUSI PLAYSEAT	17
플레이시트 이볼루션 (PLAYSEAT EVOLUTION) 조립 지침	18
تعليمات التجميع الخاصة بتطوير مقعد الألعاب PLAYSEAT	19

www.playseats.com

11



ŽAIDIMŲ KĖDĖS „EVOLUTION“ SURINKIMO INSTRUKCIJA

1. Pirmiausia turite surinkti kėdės laikantįjį rėmą, varžtais su vidinio šešiakampio galvute ❶ prie kėdės apačios pritvirtindami plokštes P1 ir P2 (žr. 1 nuotr.). Šiuos varžtus rasite jau įsuktus kėdės apačioje.

Paimkite ovalinį vamzdį P3 (žr. 2 nuotr.) ir jį priekyje esantį stambų sriegį įsukite reguliavimo rankenėlę ❷, pasukdami ją keletą apsisukimų. Tuomet varžtais su vidinio šešiakampio galvute ❸ prie ovalinio vamzdžio pritvirtinkite du ilgus stačiakampius strypus P4 ir P5 (žr. 3 nuotr.).

Tuomet ką tik surinktą dalį pritvirtinkite prie kėdės apačios tarp šoninių plokščių. Dalį įtvirtinkite taip, kad reguliavimo rankenėlė būtų kėdės priekyje (žr. 4 nuotr.). Tvirtinimui naudokite varžtus su vidinio šešiakampio galvute ❹.

Dabar kėdę galima atlenkti ir užfiksuoti. Jei veikiamas spyruoklės kėdės atlošas atsilenkė iki galo, jį galima užfiksuoti dviem atloše esančiais fiksavimo kaiščiais. Šiam tikslui pirmiausia kėdę reikia apversti ir paguldyti ant grindų. Tuomet turite atversti kėdės nugarėlės apmušalą (žr. 5 nuotr.) ir patraukti atlošą į viršų (žr. 6 nuotr.). Dabar galima tvirtai istumti fiksavimo kaiščius. Galiausiai, atverskite apmušalą žemyn ir prisekite „Velcro“ juostelėmis.

2. Kitas veiksmas yra vairo ir pedalų rėmo surinkimas. Išimkite vairo kolonėlę P6 ir ovalinį vamzdį P7. Perkiškite ovalinį vamzdį per vairo kolonėlę, įkiškite jį po kėde esantį vamzdį (žr. 7 nuotr.) ir užveržkite vairo kolonėlės bei ovalinio vamzdžio reguliavimo rankenėles.
3. Dabar prie ovalinio vamzdžio galima pritvirtinti pedalų plokštę P8 (žr. 8 nuotr.). Tvirtinimui naudokite du varžtus su vidinio šešiakampio galvute ❹. Pedalų plokštę galima įtvirtinti dvejose skirtingose padėtyse. Vidurinė padėtis visuomet yra standartinė, tačiau, naudojant kai kuriuos pedalus, pedalų plokštę naudinga paslinkti nuo centro šiek tiek į kairę. Kad pedalus būtų galima optimaliai valdyti, yra papildoma atrama P9. Ją galima pritvirtinti prie pedalų plokštės apačios (žr. 9 nuotr.) dviem varžtais su vidinio šešiakampio galvute ❹.
4. Galiausiai vairo plokštę P10 reikia pritvirtinti prie vairo strypo P11 (žr. 10 nuotr.), naudojant didelę veržlę ir varžtą ❺. Tuomet šį mazgą galima įstatyti į vairo kolonėlę (žr. 11 nuotr.) ir lengvai priveržti reguliavimo rankenėlę.

Dabar jūsų lenktyninė kabina parengta – galite joje įtvirtinti vairą ir pedalus, naudodami pateiktus universalios fiksatorius. Daugumą vairų ir pedalų galima pritvirtinti specialiomis prie rėmo priklijuojamomis „Velcro“ juostelėmis. Kai kuriuos vairo ir pedalų galima pritvirtinti netgi nedideliais varžtais.

Bendrovė „Playseats“ linki jums patirti neišdildomų lenktynių įspūdžių savo namuose!

8



ИНСТРУКЦИЯ ПО СБОРКЕ ИГРОВОГО КРЕСЛА PLAYSEAT EVOLUTION

1. Вначале собрать опорную раму кресла, закрепив пластины P1 и P2 на нижней части кресла (фото 1) винтами с внутренними шестигранниками ❶. Винты уже прикреплены к низу кресла.

Взять трубку овального сечения P3 (фото 2) и повернуть регулировочную ручку ❷ несколько раз, чтобы зафиксировать ее в резьбе спереди. Затем прикрепить два квадратных профиля P4 и P5 к трубке (фото 3) с помощью винтов с внутренними шестигранниками ❸.

После этого закрепить собранный узел на нижней части кресла между боковыми пластинами. При сборке узла следить за тем, чтобы регулировочная ручка находилась с передней стороны кресла (фото 4). Использовать винты ❹.

Теперь кресло можно разложить и зафиксировать. Если кресло выпрямилось, можно зафиксировать спинку двумя специальными стопорными шпильками. Для этого сначала перевернуть кресло и положить на пол. Затем снять чехол с задней части кресла (фото 5) и поднять спинку (фото 6). Теперь можно установить и зафиксировать стопорные шпильки. Затем опустить чехол и закрепить на липучках.

2. Следующим шагом собирается рама для рулевого колеса и педалей. Взять рулевую колонку P6 и трубку овального сечения P7. Задвинуть трубку овального сечения через рулевую колонку в трубку под креслом (фото 7) и затянуть регулировочные ручки в рулевой колонке и в трубке овального сечения.
3. Теперь можно прикрепить опорную пластину P8 для педалей к трубке овального сечения (фото 8). Для этого использовать два винта ❹. Опорную пластину можно установить в двух различных положениях. Центральное положение обычно используется как стандартное, однако для некоторых педалей целесообразно немного сместить пластину влево. Дополнительная опора P9 обеспечивает надежную фиксацию педалей. Ее можно прикрепить к нижней части опорной пластины (фото 9) двумя винтами ❹.
4. В завершение следует закрепить пластину P10 для руля на профиле P11 (фото 10) с помощью длинного болта и гайки ❺. Затем вставить этот узел в рулевую колонку (фото 11) и слегка затянуть регулировочную ручку.

Теперь Ваша кабина гонщика готова к установке Вашего собственного рулевого колеса и педалей с помощью предусмотренных для этого универсальных крепежных элементов. Большинство моделей рулей и педалей надежно крепятся к раме с помощью специальных липучек. Некоторые модели рулей и педалей могут крепиться небольшими болтами.

Playseats желает Вам незабываемых гоночных впечатлений в Вашем доме!