

## Бытовой холодильник с морозильным отделением «STINOL – 256Q»

### НАЗНАЧЕНИЕ

Холодильник с морозильным отделением предназначен для:

- хранения незамороженных продуктов в отделении для хранения свежих продуктов (ХО);
- замораживания и хранения замороженных продуктов в морозильном отделении (МО).

### ТЕХНИЧЕСКИЕ ДАННЫЕ

Наименование параметра	Значение
Габаритные размеры: высота/ширина/глубина, см	167/60/60
Общий объем брутто, дм <sup>3</sup>	300
Объем брутто МО, дм <sup>3</sup>	50
Общий объем для хранения, дм <sup>3</sup>	268
Объем для хранения МО, дм <sup>3</sup>	48
Система охлаждения	Статическая
Площадь полок для хранения продуктов, м <sup>2</sup>	1,49
Рекомендуемая равномерная нагрузка на полку, кг, не более	16 /30 <sup>1)</sup>
Климатический класс	N
Температура окружающей среды при эксплуатации, °С	от +16 до +32
Мощность замораживания, кг/24ч	3.0
Время повышения температуры в МО от -18°С до -9°С, при отключении эл. питания, ч	15
Класс энергетической эффективности	B
Потребление энергии, кВт·ч/24 часа,	1.10
Количество компрессоров	1
Масса нетто, кг	66
Установленный срок службы, лет	10
Средний срок службы, лет	15

<sup>1)</sup> - значение для стеклянных полок.

## КОМПЛЕКТНОСТЬ

**В комплект поставки входит упакованный холодильный прибор, Руководство по эксплуатации, Гарантийная карта и Сервисная книжка.**

### Состав изделия:

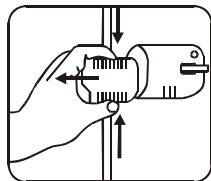
- A - Ванночка для льда
- B – Решетка
- C – Разделитель полки
- D - Балкон с крышкой
- E - Коробка
- F – Полка
- G –Ящик овощной
- H - Балкон малый
- I - Форма для яиц
- J – Балкон нижний
- K - Регулировочные опоры
- L – Поддон
- M – Лопатка для удаления инея
- P – Крышка декоративная
- R – Винт самонарезающий
- S – Ручка
- T - Ручка
- Ерш

### Сменные части:

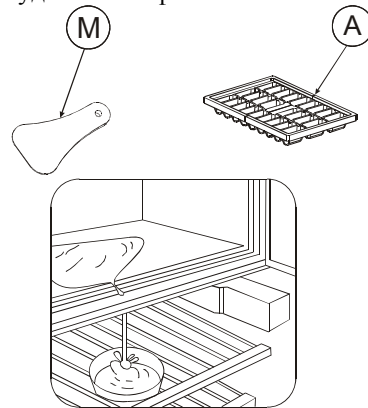
Упор нижний левый.

**ВНИМАНИЕ!** Не допускается эксплуатация прибора без балкона (поз. D), являющегося упором для отключения лампы освещения.

### СХЕМА ЗАМЕНЫ ЛАМПЫ ОСВЕЩЕНИЯ



Для снятия плафона освещения слегка сожмите его, чтобы фиксаторы вышли из зацепления и затем удалите плафон.



Для удаления талой воды выньте пробку на дне отделения.

### СХЕМА УСТАНОВКИ РУЧКИ ДВЕРИ

Закрепите прилагаемую ручку винтами “R”.

На головки винтов установите крышки “S”

