

SGH-X160 КРАТКОЕ РУКОВОДСТВО

Это руководство содержит сведения о настройке телефона и краткий обзор его функций.

* Некоторая информация, приведенная в настоящем руководстве, может не соответствовать вашему телефону, поскольку зависит от установленного программного обеспечения и/или вашего оператора сотовой связи. Дизайн, спецификации и другие данные могут изменяться без предварительного уведомления.

World Wide Web
http://www.samsungmobile.com

Printed in Korea
Code No.: GH68-09790A
Russian, 04/2006, Rev.1.1

Установка аккумулятора

1. Снимите крышку аккумуляторного отсека и вставьте SIM-карту.



2. Установите аккумулятор и вставьте крышку обратно.

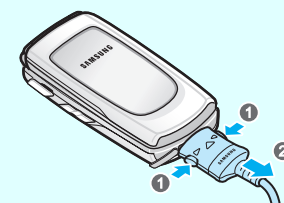


Зарядка аккумулятора

1. Присоедините к телефону зарядное устройство.



2. После завершения зарядки отсоедините зарядное устройство.



Примечание. Перед извлечением аккумулятора необходимо обязательно отсоединить зарядное устройство. В противном случае возможно повреждение телефона.

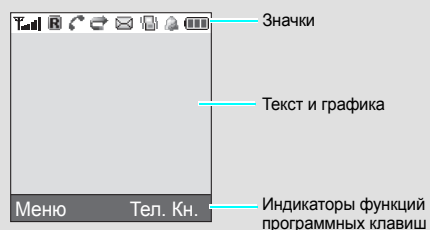
Внешний вид телефона и функции клавиш



Режим «без звука» Чтобы отключить все звуки на телефоне, в режиме ожидания нажмите и удерживайте клавишу **#**. Чтобы выйти из режима «без звука», снова нажмите и удерживайте эту клавишу.

Дисплей

Когда вы не говорите по телефону и не пользуетесь меню, телефон находится в режиме ожидания. Набирать новый номер нужно именно в этом режиме.



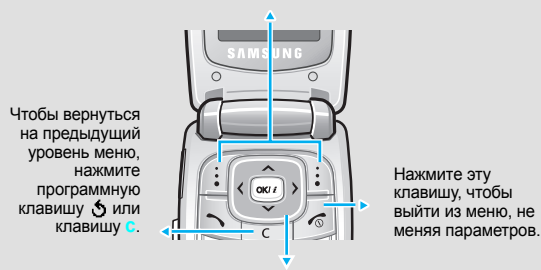
В верхней части дисплея могут отображаться следующие индикаторы состояния.

Значок	Описание
	Мощность принимаемого сигнала
	Выполняется вызов
	Вне зоны обслуживания; выполнение и прием вызовов невозможны
	Зона роуминга
	Включен режим «без звука» или настроен вибровывод
	Включена переадресация вызовов
	Новое SMS-сообщение
	Новое MMS-сообщение
	Новое сообщение голосовой почты
	Установлен будильник
	Уровень заряда аккумулятора

Использование меню

Чтобы открыть главное меню, в режиме ожидания нажмите программную клавишу **Меню**.

Текущие функции программных клавиш обозначаются расположенными над ними надписями в нижних углах дисплея. Чтобы выполнить указанную функцию, нажмите левую (←) или правую (→) программную клавишу.



Клавишам перемещения (←, →) можно назначить часто используемые пункты меню для быстрого доступа к ним.

1. В режиме ожидания нажмите программную клавишу **Меню**.
2. Выберите в меню **Настройки телефона** → **Быстрый доступ**.
3. Выберите клавишу.
4. Выберите меню, которое требуется назначить этой клавише.

Чтобы выбрать или изменить определенный параметр меню, выполните следующие действия.

1. В режиме ожидания нажмите программную клавишу **Меню**.
2. С помощью клавиш перемещения выделите нужное меню и нажмите программную клавишу **Выбрать** или клавишу **OK**.
3. Если в меню имеются вложенные меню, то выберите нужное из них с помощью клавиш перемещения. Нажмите программную клавишу **Выбрать** или клавишу **OK**, чтобы открыть подменю. Повторите действия, если выбранное меню содержит дополнительные подменю.
4. Выберите нужный параметр с помощью клавиш перемещения.
5. Для подтверждения параметра нажмите программную клавишу **Выбрать** или клавишу **OK**.

Номера быстрого доступа

Для быстрого доступа к нужным меню можно использовать номера быстрого доступа, которые отображаются рядом с их названиями в режиме меню.

Включение и выключение телефона

1. Чтобы включить телефон, нажмите и удерживайте клавишу **П** больше одной секунды.
2. Чтобы выключить телефон, нажмите и удерживайте клавишу **П** больше двух секунд.

Изменение языка

1. В режиме ожидания нажмите программную клавишу **Меню**.
2. Выберите в меню **Настройки телефона** → **Язык**.
3. Выберите язык.

Выполнение вызова

1. В режиме ожидания введите код зоны и телефонный номер, а затем нажмите клавишу **П**.
2. Для завершения вызова нажмите клавишу **П**.

Ответ на вызов

1. Когда телефон начинает звонить, нажмите клавишу **П**, чтобы ответить на вызов.
2. Для завершения вызова нажмите клавишу **П**.

Схема меню

- | | | | |
|---|--|---|---|
| 1. SIM AT *
2. Журнал звонков
2.1 Пропущенные
2.2 Входящие
2.3 Исходящие
2.4 Удалить все
2.5 Продолжительность
2.6 Стоимость*
3. Услуги сети
3.1 Переадресация
3.2 Запреты вызовов
3.3 Ожидание вызова
3.4 Выбор сети
3.5 Идентификатор абонента
3.6 Закрытая группа абонентов | 4. Настройки звука
4.1 Звук звонка
4.2 Громкость звонка
4.3 Тип сигнала
4.4 Звук клавиатуры
4.5 Звук сообщений
4.6 Сигналы при вызове
4.7 Звук крышки
4.8 Дополнительные звуки
5. Сообщения
5.1 SMS сообщения
5.2 MMS сообщения
5.3 Push сообщения | 6. WAP и игры
6.1 WAP браузер
6.2 Игры
6.3 Звуки
6.4 Картинки
6.5 Удалить все
6.6 Состояние памяти
7. Органайзер
7.1 Будильник
7.2 Календарь
7.3 Время и дата
7.4 Калькулятор
7.5 Список дел
7.6 Диктофон
7.7 Конвертер валют | 8. Телефонная книга
8.1 Найти
8.2 Новая запись
8.3 Найти группу
8.4 Правка группы
8.5 Быстрый набор
8.6 Удалить все
8.7 Состояние памяти
8.8 SDN*
9. Настройки телефона
9.1 Мои настройки
9.2 Приветственное сообщение
9.3 Свой номер
9.4 Язык
9.5 Безопасность
9.6 Дополнительные настройки
9.7 Быстрый доступ
9.8 Сброс настроек |
|---|--|---|---|

* Отображается только в том случае, если поддерживается SIM-картой.

